

HW175A CR

친환경 Stage-V 엔진

엔진 출력
175ps(129kW) / 2,200rpm

운전 중량
17,225kg

버킷 용량(SAE)
0.71m³



현대 중형 휠 굴착기 HW175ACR!

성공을 부르는 가장 확실한 선택!

HW175ACR!

현실에 안주하기 보다는 끊임없는 도전을, 익숙함보다는 새로움을 추구합니다.
나만의 신념으로 새로운 세상을 향해 거침없이 나아 갑니다.
현대 중형 휠 굴착기 HW175ACR를 선택하는 특별한 이유입니다.

01

친환경 로드센싱 유압시스템

- 친환경 스테이지 V 커민스 엔진 **NEW**
- 로드센싱(1펌프) 유압 시스템 **NEW**
- 역회전 기능 팬 **NEW**
- 작업장치 유량 컨트롤
- 예코 게이지
- 그릴 커버

02

트렌디한 구조와 견고한 내구성

- 짧은 선회 반경과 축간거리 **NEW**
- 조립식 도저 및 아웃트리거 **NEW** **Option**
- 3단 붐 전용 장비 **NEW**
- 자동 킥 커플러
- 우수한 안정도
- 10인치 16PR 타이어

05

관리하기 쉬운 장비

- 접근이 용이한 요소수 탱크 개방감 **NEW**
- 대용량 요소수 탱크 **NEW**
- 필터 중앙 집중식 배치
- 좌우 양측 톨박스 **Option**
- Hi MATE (장비 원격관리시스템) **Option**

03

탁월한 조작성과 편의기능

- 전후진 스위치와 램락 스위치 **NEW**
- 오토 브레이크 **NEW**
- 라이드 컨트롤 **NEW**
- 조이스틱 스티어링 **NEW**
- 열선, 쿨링 시트 **NEW**
- 버켓 실린더 3 WAY 밸브 **NEW** **Option**
- 수평형 와이퍼 **Upgrade**
- Engcon 틸트로테이터 **Option**
- 선회 고정 기능 **Option**
- 부드러운 선회 정지 기능 **Option**
- 슬림해진 스티어링 칼럼 **Upgrade**
- 스티어링 칼럼 각도 조절 기능 **Upgrade**
- 작업 동작 유지 기능

04

강화된 운전자 안전 기능

- 오토 세이프티 락 **NEW**
- 안전 체크 밸브(붐, 암, 전륜 오실리에이팅 실린더) **NEW**
- 조향 연동 플라스틱 펜더 **NEW**
- AAVM 카메라 시스템
- 보조 모니터
- 접이식 가드레일



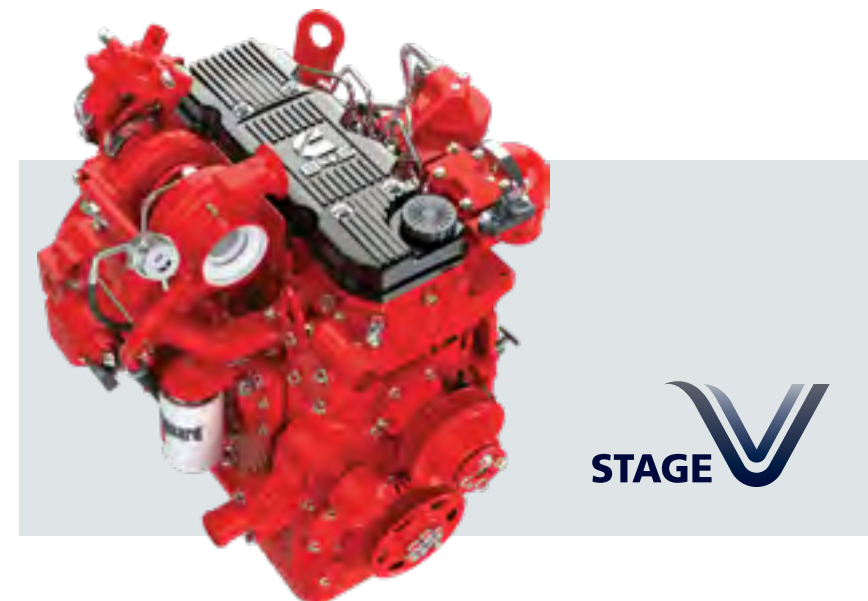
*사진은 표준장비와 상이할 수 있습니다.



*사진은 옵션사양이 장착된 장비이며, 실제와 다를 수 있습니다.

ECO-TECHNOLOGY 친환경 로드센싱 유압 시스템

HW A 시리즈에는 EU Stage V 배기 조건을 충족하는 환경 친화적 고성능 엔진이 장착됩니다. 최고의 연비 성능을 제공하기 위해 유압 시스템을 변경하였으며, 연료 소모를 체계적으로 확인할 수 있는 서비스를 제공하여 보다 효율적으로 장비를 관리할 수 있도록 했습니다.



친환경 Stage-V Cummins 엔진 NEW

수십년 동안 끊임 없이 개선 되어온 신형 B4.5엔진은 EGR이 없는 형태로 배기가스를 냉각 및 재순환시키는 과정이 필요 없습니다. 그 대신 엔진 본연의 성능 구현에 더욱 최적화 되어 이전 모델 대비 5% 향상된 파워와 31% 증가된 최대 토크를 제공하며 냉각 효율화로 엔진 오일 교환 주기 또한 향상 시켰습니다.



로드센싱(1펌프) 유압 시스템 NEW

동시 동작에 병렬로 유량을 보내어 부드러운 응답성을 기대할 수 있습니다. 다양한 작업장치를 사용하는 데 있어서 일정한 움직임을 유지할 수 있습니다. 갑작스러운 움직임이 없어 미세 제어도 가능해, 섬세한 작업 시 매우 유리합니다.

역회전 가능 팬 NEW

팬 자체로도 우수한 냉각 성능을 갖고 있으며, 장비 내 청소를 위해 역회전 기능도 추가하였습니다.



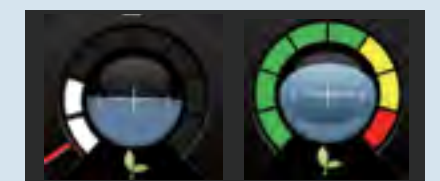
작업장치 유량 컨트롤러

HW A 시리즈는 작업장치별 (브레이커 유형 10종 및 파쇄기 유형 10종) 최적화로 효과적인 유속을 설정하여 현장 환경에 따라 다양하게 운행할 수 있습니다.



예코 게이지

운전자는 연료소모 상태를 계기판의 예코게이지에서 쉽게 확인할 수 있습니다. 또한 시간당 및 일일 연료소모량을 상세 메뉴에서 확인할 수 있습니다.



그릴 커버

장비 좌우 커버에 그릴 커버를 적용하여 냉각 성능은 유지하되 이물질의 유입을 방지하였습니다.





DURABILITY

트렌디한 구조와 견고한 내구성

HW A 시리즈의 진정한 가치는 최고의 성능과 높은 내구성에 있습니다. 외부 충격과 고부하 작업도 견딜 수 있는 상하부 프레임 구조와 가혹한 현장 시험으로 증명된 작업장치는 거친 환경에서도 현대 굴착기의 성능을 보장합니다.



짧은 선회 반경과 축간 거리 **NEW**

후단 선회 반경이 짧아 좁은 곳에서도 선회가 가능합니다. 축간 거리도 짧아 보다 주행 시 회전 반경도 짧습니다. 협소한 장소에서 장비 운용이 가능하며, 다양한 현장에 투입 될 수 있습니다.



우수한 안정도

짧은 선회반경과 축간 거리로 낮아진 안정도를 고중량의 CWT와 강력한 하부체를 장착하여 우수한 안정도를 갖도록 하였습니다. 고 부하의 작업에도 안정적으로 작업하실 수 있습니다.



조립식 도저 및 아웃트리거 **NEW** Option

하부프레임에 붙는 도저와 아웃트리거를 조립식으로 하여, 원하는 대로 방향을 바꿀 수 있습니다. 전방에 도저나 아웃트리거 모두 장착할 수 있고, 후방 또한 동일합니다. 작업 환경에 따라, 하부 프레임에 장착할 수 있는 선택의 폭을 넓혔습니다.



3단 붐 전용 장비 **NEW**

더 넓은 작업 범위를 갖는 3단 붐 전용 장비입니다. 3단붐과 2.45m 암을 표준으로 적용하고 있습니다. 다양한 제약 조건이 있는 현장에서 만족스러운 결과물을 낼 수 있을 것입니다.



자동 킥커플러

자동 킥 커플러를 표준 적용하여 안전핀을 장비에서 내려서 탈거할 필요 없도록 하였습니다. 또한 후크 타입의 견인고리도 제공됩니다.



10인치 16PR 타이어

10인치 16PR의 주행용 고강도 타이어를 적용하였습니다. 15톤 휠 굴착기에서 제공하는 9인치 대비 더 큰 타이어이며, 토사 배출도 용이한 형상을 가졌습니다.

COMFORT

탁월한 조작성과 운전자를 위한 편의 사항

HW A 시리즈에 적용된 다양한 편의 기능은 작업 효율을 개선합니다. 현장에서의 개선 요청 사항과 신기술을 최대한 반영하여 다양한 편의 기능을 제공하였습니다. 이전에는 느껴보지 못했던 편리함과 편의성을 느껴보시기 바랍니다.



라이드 컨트롤 NEW
충격방지용 어큐뮬레이터를 장착한 불실린더는 예상치 못한 작업장치의 흔들림을 최소화시켜 안정성을 높였습니다.



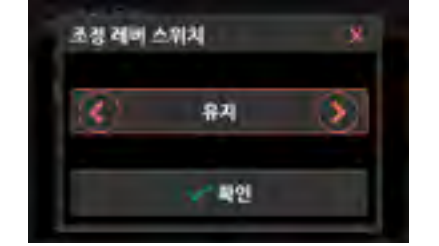
전·후진 스위치와 램락 스위치 NEW
전·후진 스위치와 램락 스위치가 조이스틱 위에 있어 조종이 편리합니다.



버킷 실린더 3 WAY 밸브 Option
버킷 실린더에 쓰이는 유압 라인을 작업장치로 전환하여 사용하기 위한 밸브를 제공합니다. Clamshell grab 과 같은 작업장치를 사용 할 수 있습니다.



열선, 쿨링 시트
쾌적한 운전 환경을 만들기 위해 열선 및 쿨링 기능을 제공하는 시트를 장착하였습니다.



작업 동작유지기능(Detent 기능)
일정한 유량이 지속적으로 가해져야할 때, 조이스틱의 비례제어 버튼을 계속 누르고 있지 않아도 장비가 동작 유지 해주는 기능입니다. 벌초나 벌목용 장치 사용 시, 유용한 기능입니다.



수평형 와이퍼
V와이퍼의 면적을 넓혔으며 위, 아래 유리창 모두 닦을 수 있도록 개선하였습니다.



선회 고정 기능 Option
선회 고정 버튼 사용 시, 좌측 조이스틱을 조작하여도 선회하지 않게 합니다. 안전상 선회를 하면 안되는 곳에서 사용할 수 있는 기능입니다.



부드러운 선회 정지 기능 Option
선회를 마무리 할 때, 부드럽게 멈출 수 있게 합니다. 중량물 인양 작업에서 보다 안전한 작업을 할 수 있습니다.



슬림해진 스티어링 칼럼
우측 전·후진 레버를 없애, 시야성 개선 및 공간을 확보 하였습니다.



조이스틱 스티어링 NEW
오른쪽의 비례 스위치를 사용하여 조향 할 수 있게 해주는 기능입니다.



오토브레이크 NEW
작업자가 (작업시) 브레이크 페달을 밟고 있지 않아도 자동으로 작동하는 작업브레이크 기능입니다.



engcon 틸트로테이터 Option
작업성을 높이기 위한 engcon 틸트로테이터를 장비 출고 시, 장착하여 제공합니다.



스티어링 칼럼 각도 조절 기능 Upgrade
스티어링 칼럼을 2단 각도 조절 및 높이 조절로 운전자 체형에 맞춰 작업 할 수 있도록 개선 하였습니다.



*사진은 옵션사양이 장착된 장비이며, 실제와 다를 수 있습니다.

SAFETY

강화된 운전자 안전 기능

운전자의 안전과 편의를 최우선으로 설계된 HW A시리즈, 언제 어디서든 신속하고 안전한 정비점검까지 가능해 운전자가 편안하고 즐겁게 일할 수 있는 최적의 환경을 제공합니다.

진보된 기술이 적용된 HW175ACR은 현장의 안전을 보장합니다.

HW A 시리즈 굴착기는 현대건설기계의 진취성, 창조성, 강력한 추진력이 반영된 제품입니다. 업계 최고의 현대건설기계 엔지니어들은 무결점의 장비를 만들기 위해 끊임없이 노력합니다. HW A 시리즈 굴착기는 철저한 모니터링을 거쳐 현장의 니즈를 반영하였습니다.

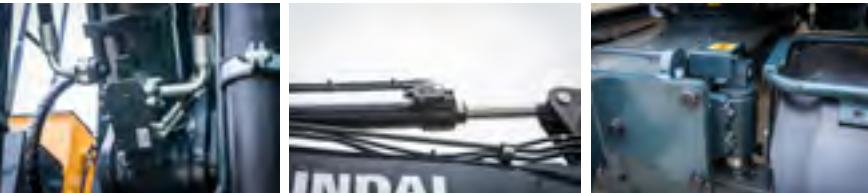
오토 세이프티 락 **NEW**

오토 세이프티 락은 RCV 레버가 눌린 상태에서 안전바 해제 시 작동을 멈춰 의도하지 않은 동작으로 인한 사고를 방지합니다.



안전 체크 밸브(붐, 암, 전륜 오일레이팅 실린더) **NEW**

장비의 주요 실린더에 안전을 위한 체크 밸브를 추가하여 큰 부하에 예기치 않은 움직임을 방지할 수 있도록 하였습니다. 붐, 암 실린더의 체크 밸브를 통해 큰 부하로 인해 붐 암이 풀리는 동작을 막을 수 있으며, 전륜 오일레이팅 실린더의 체크 밸브로 험지 주행 시, 보다 편안한 주행을 느끼실 수 있습니다.



AAVM(Advanced around view monitoring) 카메라 시스템

AVM(어라운드 뷰 모니터링)과 IMOD(지능형 이동 물체 감지) 시스템을 가입하여 장비 주변의 사람들을 감지하고 영상을 감지하고 영상을 분석하여 위험 요인이 감지될 경우 모니터에 경고 사인을 표시, 안전 사고를 예방할 수 있습니다.



보조모니터

클러스터에서 다른 기능을 사용하고 있더라도, 카메라가 담고 있는 화면을 상시적으로 보조모니터에서 제공합니다. 안전하게 사각 시야를 계속 확보 할 수 있습니다.



조향 연동 플라스틱 펜더 **NEW**

전륜이 조향 시, 펜더도 같이 움직입니다. 주행 시, 캐빈 유리창 아래 부분의 오염을 막을 수 있습니다. 조립식으로 되어 있어, 정비 시 분리도 용이합니다.



접이식 가드레일

주유, 점검 등의 이유로 상부체로 올라가는 경우, 낙하 방지를 위해 가드레일을 제공합니다. 또한, 장비 운송 혹은 협소 장소에서의 가드레일의 파손을 방지를 위해, 접이식으로 제공합니다.



*사진은 옵션사양이 장착된 장비이며, 실제와 다를 수 있습니다.



SERVICEABILITY 관리하기 쉬운 장비

고 임금 시대에 접어들면서, 점점 운전자가 직접 자가 관리를 많이 하게 되는 만큼 누구나 관리하기 쉽도록 장비를 설계하였습니다. 장비 관리를 보다 손쉽게 하실 수 있습니다.



좌우 양측 톨박스 Option

하부체의 수납 공간을 극대화하기 위해 좌우 양측 톨박스를 제공합니다. 다양한 물품을 보관하실 수 있으며, 기존과 동일하게 운전석 방향만 제공 가능합니다.



필터 중앙식 집중 배치

필터를 중앙에 집중 배치하여 필터 교체가 용이할 수 있도록 하였습니다.



대용량 요소수 탱크

경쟁사 대비 48L의 대용량 요소수 탱크 적용으로, 만충 시 요소수 주입 주기가 늘어났습니다.



요소수 탱크 접근성 증대

요소수 공급 모듈 및 필터의 접근성을 증대시키기 위해 연료 탱크 전방에 요소수 시스템을 장착하였고, 개방이 많이 되어 접근이 용이합니다.

Hi MATE Option

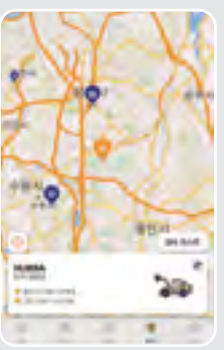
Hi MATE는 휴대폰 통신망을 통해 장비의 가동 상태와 이상 유무, 주기적 관리가 필요한 소모품 정보 등을 컴퓨터나 스마트폰으로 확인하고 관리할 수 있는 최신 기술입니다. 시·공간적 제약 없이 사무실이나 이동 중에도 현장에서 가동 중인 장비 현황을 파악하고 서비스 선택과 함께 장비 관리가 가능합니다.

● 편의 기능



위치 조회 및 도난 방지 기능

장비의 위치를 조회 할 수 있으며, 지정된 작업장을 벗어난다면 문자 또는 메일로 알람을 전달하는 기능을 제공합니다.



위치 조회



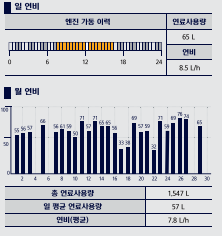
도난 방지

● 장비 관리



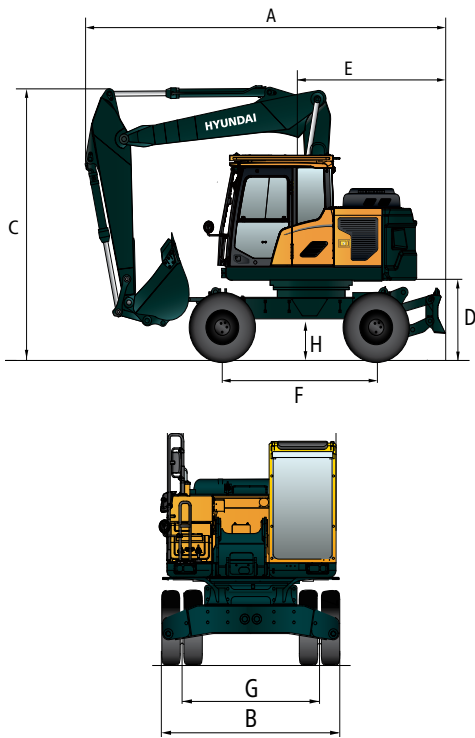
장비 사용 월간 Report 제공

엔진가동 시간과 실제 작업 시간을 비교하여 장비가 얼마나 효율적으로 일하고 있는지 알 수 있습니다. 또한, 작업 스케줄이나 운전자의 운전습관 등을 개선하여 운용비용은 절약하면서 더욱 높아진 생산성을 확인하실 수 있습니다.



외관도 및 작업범위

HW175ACR 외관도



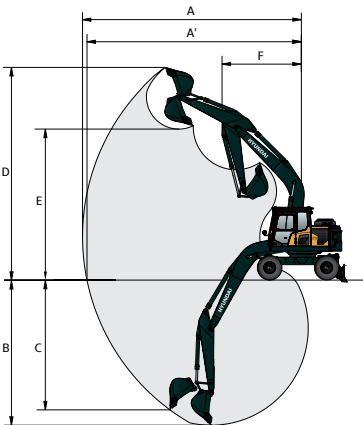
장비중량 (커플러 장착)	17,225 kg (17,405 kg)
버킷용량 (SAE)	0.71 m³
엔진	
제조사 / 모델	커민스 엔진 B4.5
정격출력	175 / 2,200 ps/rpm
최대토크	80 / 1,500 kgf*m/rpm
유압	
작업압력	350 (380) kg/cm²
토출유량	260 ℓ/min
작업성능	
최고 선회속도	9.3 rpm
최고주행속도	35 km/h
최대버킷굴삭력(SAE/ISO)	8.9(9.7) / 10.5(11.4) tonf
최대암굴삭력(SAE/ISO)	6.5(7.0) / 6.8(7.3) tonf
최대견인력	10.7 ton
등판능력	30도
탱크용량	
연료탱크	200 ℓ
작동유탱크	103 ℓ
요소수탱크	48 ℓ
주행장치	
타이어규격	10.00 X 20 - 16PR
변속단수	전후 2단

· ()안의 수치는 승압버튼 작동시의 수치입니다.

항목	3단 볼		
	2m 암	2.45m 암*	2.6m 암
A 전장	5,980	5,960	5,970
B 전폭	2,530	2,530	2,530
C 전고	3,980	3,980	3,980
D 카운트웨이트 높이	1,265	1,265	1,265
E 후단선회반경	1,800	1,800	1,800
F 축간거리	2,600	2,600	2,600
G 룬간거리	1,944	1,944	1,944
H 최저지상고	370	370	370

· *은 표준사양이며, 상단 삽화에 병기되어 있습니다. 상기 제원은 품질향상을 위해 예고없이 변경될 수 있으며, 본 카탈로그 내 삽화와 사진은 실색상과 다소 상이할 수 있습니다.

HW175ACR 작업범위



구분	3단 볼		
	2m 암	2.45m 암*	2.6m 암
A 최대굴삭반경	8,110 (8,340)	8,550 (8,780)	8,700 (8,925)
A' 지면최대굴삭반경	7,890 (8,120)	8,340 (8,570)	8,490 (8,720)
B 최대굴삭깊이	4,570 (4,800)	5,020 (5,250)	5,170 (5,400)
C 최대수직굴삭깊이	3,950 (3,750)	4,430 (4,240)	4,575 (4,380)
D 최대굴삭높이	9,110 (9,340)	9,460 (9,690)	9,580 (9,810)
E 최대덤프높이	6,630 (6,400)	6,970 (6,750)	7,090 (6,870)
F 최소작업반경	2,660 (2,660)	2,670 (2,670)	2,710 (2,710)

- *은 표준사양입니다.
- ()는 콰 커플러 장착시 제원입니다.

기본사양

- 오토브레이크
- 콰 커플러
- 보조모니터
- 레인가드
- 조이스틱 스티어링
- 역회전 FAN
- 10인치 16PR 타이어
- AAVM
- 라이드 컨트롤
- 통풍시트
- 비례회전 배관
- 접이식 가드레일
- 브레이커 배관

옵션사양 (OPTION)

- 부드러운 선회 정지 기능(Fine swing)
- Wirenet 가드(캐빈 전면 보호가드)
- Hi MATE (장비 원격관리시스템)
- 선회 고정 기능(Swing lock)
- FOG 가드 (캐빈 전면 및 상부 보호가드)
- 버켓 3 WAY 밸브 (Clamshell grab option)
- Engcon 틸트로테이터