

HL985A

친환경 Stage-V 커민스 엔진

정격 출력
436 PS / 2,100 rpm

장비 중량
35,045 kg

버킷 용량
7.0 m³



최고의 생산성과 안전으로 당신의 비즈니스를 성장시킬

최고의 파트너 HL985A

HL985A

우리의 모든 기술과 디자인의 중심에는 사람에 대한 섬세한 배려가 있습니다.
기계와 사람, 나아가 작업 환경을 유기적으로 연결합니다.
또한 그 모든 과정에서 고품질을 선사하겠다는 기본을 단단하게 기억하고 실행합니다.

최고의 생산성과 연비

- 친환경 Stage-V 커민스 엔진
- 에코 리포트
- 스마트 파워 모드
- 유압식 차동 잠금장치
- 5단 락업 클러치 **Option**
- 지능형 클러치 차단장치 (ICCO)
- 엔진 자동 정지
- 최적화된 파워 매칭
- 골재전용 버킷 **New** **Option**

쉬운 조작성과 편안한 운전석

- 전동식 열선 미러 **New**
- 4방향 조절가능 암 레스트
- 에어 컴프레서
- 도어 리모컨
- 자동 윤활 시스템
- 일체형 라이드 컨트롤 시스템
- 쾌적하고 조용한 운전공간
- 와이드 터치 스크린 모니터
- 중앙 집중식 클러스터
- 작업장치 충격 완화 모드
- 향상된 작업량 계측 시스템
- 와이드 시트 **New**

강력한 내구성

- 액슬 오일 냉각 시스템
- 고사양 액슬
- 고품질 유압 호스
- 내구성 증대 붐
- 광폭 타이어 **New**

최고의 안전 솔루션

- 비상 정지
- 후방 레이더 (별도 모니터 포함)
- AAVM 카메라 시스템
- 붐 홀딩 밸브 **New**
- 새로운 카운터웨이트 **New**
- 캐빈가드 **Option**
- 비상조향장치 **New**

더욱 향상된 정비성

- 단순화된 후처리장치
- 엔진 원격 진단 (ECD)
- 완전 개방형 전동식 엔진후드
- Hi MATE
- 간편한 필터 교체
- 와이드 코어 & 핀 레디에이터



*상기 사진은 옵션이 포함된 장비이며 실제와 다를 수 있습니다.

*상기 사진은 옵션이 포함된 장비이며 실제와 다를 수 있습니다.

대용량 버킷

7.0m³ 대용량 버킷 적용으로 생산성 향상

스마트 파워 모드

스마트 파워 모드는 고부하 작업 시 파워 모드와 동일한 성능을 유지하면서 엔진 속도를 조절하여 연료 소모를 절감합니다.



5단 락업 클러치 Option

5단 기어 및 토크 컨버터의 동력 손실을 방지하는 락업 클러치를 적용함으로써 연료 소모량을 절감하였습니다.



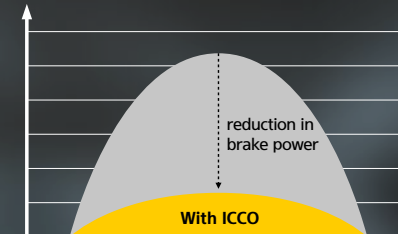
유압식 차동 잠금장치

주행조건에 따라 자동으로 디퍼런셜 록 기능이 작동하여 견인력 손실을 막고 타이어 마모를 방지합니다.



지능형 클러치 차단 장치 (ICCO)

트럭 상차 등의 작업 시 엔진의 동력을 작업 장치로 집중하여 생산성 및 작업성을 향상시킵니다. 브레이크 부하 감소에 따른 액슬 발열을 억제하고 브레이크 디스크 내구 수명을 증대시킬 수 있습니다.



PRODUCTIVITY & FUEL CONSUMPTION

최고의 생산성과 연비

커민스의 새로운 엔진 기술이 적용된 현대 HL985A는 가장 최신의 환경 규제를 준수하고, 새롭게 적용된 신기능과 뛰어난 연비는 높은 생산성을 제공합니다.



친환경 Stage-V 엔진

최신 배출 규제를 준수하는 'Cummins X12' 엔진은 최고의 생산성과 연비를 제공합니다.



एको 리포트

एको 리포트는 휠더의 비효율적인 작업 상태를 보여줌으로써 운전자의 부적절한 작업 습관을 개선하도록 합니다.



엔진 자동 정지

엔진 자동 정지 기능은 운전 및 유틸 시 연료 소모를 현저히 감소 시킵니다.

최적화된 파워 매칭

낮은 RPM에서도 높은 토크를 사용함으로써 최고의 운전 효율을 발휘합니다.

연료 워머

연료 워머는 추위로 인해 연료 동결현상이 발생할 경우 연료를 녹이고 시동 불량을 방지해 줍니다.

DURABILITY

강력한 내구성

더욱 강력해진 HL985A의 진정한 가치는 거친 작업 환경에서 드러납니다. 다양한 작업장에서 철저한 주행 테스트를 거쳐 증명된 고강도 설계 구조와 지속력있는 시스템이 적용된 현대 휠로더는 어떠한 고부하 작업에서도 최고의 생산성을 제공할 수 있습니다.

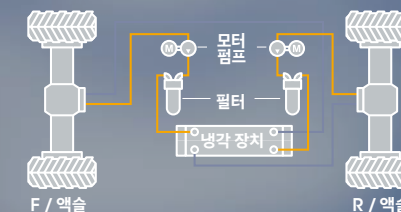
광폭 타이어

접촉면이 넓어 접지력이 좋고 주행 안정감을 향상 시켰습니다.

*상기 사진은 옵션이 포함된 장비이며 실제와 다를 수 있습니다.

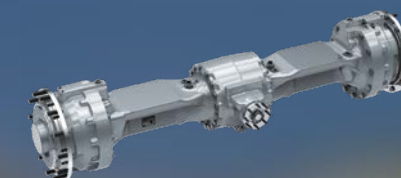
액슬 오일 냉각 시스템

액슬 오일 냉각 시스템은 잦은 브레이크 작동과 고부하 작업에 따른 액슬 오일 과열을 예방합니다.



고사양 액슬

높은 내구성의 ZF 액슬은 작업장에 최고의 성능과 효율을 제공합니다.



내구성 증대 붐

붐 피봇 열처리 공정을 추가 하고 고강도 철을 사용하여 붐 내구성을 증대 하였습니다



고품질 유압 호스

고품질 유압 호스는 제품의 내구성을 높이고 수명을 연장시킵니다.





*상기 사진은 옵션이 포함된 장비이며 실제와 다를 수 있습니다.

전동식 열선 미러

실내 스위치를 이용 하여 상하좌우 8도로
사이드 미러 조절



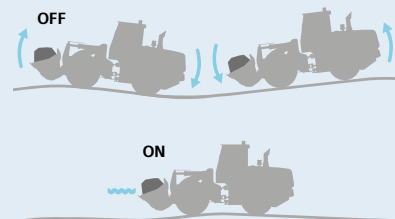
4방향 조절 기능 암 레스트

4방향 조정 암 레스트는 운전 피로도를 저감시키
며 릴딩 기능으로 안전한 승하차 공간을 확보하
였습니다.



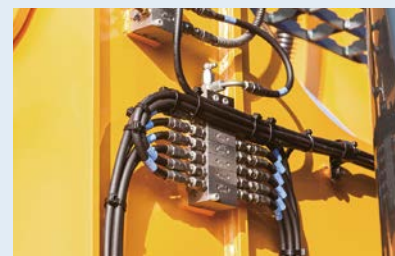
라이드 컨트롤 시스템

주행 시 차체의 진동을 감쇄시켜주는 시스템으로
주행 안정성과 장비 내구성을 증대하였습니다.



자동 윤활 시스템

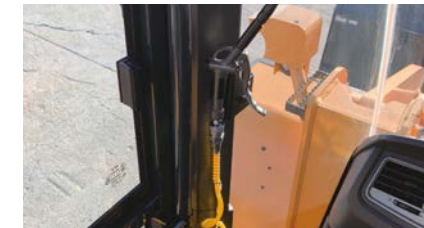
자동 윤활 시스템은 자동으로 일정수준의
윤활유를 공급하여 편의성 및 장비 수명 증대에
기여합니다.



COMFORT

쉬운 조작성과 편안한 운전석

현대 휠로더는 정확한 장비 가동 데이터를 쉽게 파악할 수 있도록 설계되어
있습니다. 운전자의 편의를 위한 다양한 기술을 적용함으로써 어려운 작업
환경에서도 최고의 생산성을 제공합니다.



에어 컴프레서

운전자는 에어 컴프레서를 사용해 캐빈 내부를 셀프
세척합니다.



쾌적하고 조용한 운전공간

HL985A에 적용된 최신 소음 저감 기술은 동급
장비 중 최고의 방음 수준을 제공합니다. (70dB)



도어 리모컨

운전자의 편의와 안전을 위해 리모컨을 사용하여 원격으로 캐빈 도어를 열 수 있습니다.



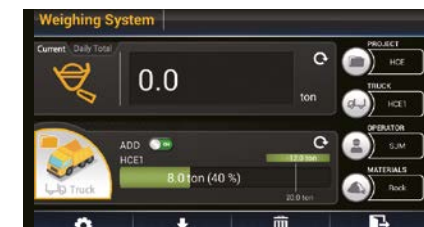
와이드 터치 스크린 모니터

고해상도 터치스크린 모니터는 다양한 가동정보와
조작기능을 통합 제공함으로써 운전자의 편의성을
극대화 하였습니다.



중앙 집중식 클러스터

장비의 상태와 이상유무를 중앙집중식 클러스터를
통하여 확인할 수 있도록 설계하였습니다.



향상된 작업량 계측 시스템

정확도가 향상된 작업량 계측 시스템으로 보다
효율적인 관리가 가능합니다.

- 불 압력 보정
- 오차 요인 감지
- 자동/수동 작업량 누적



작업장치 충격 완화 모드

봄 버킷 동작 끝단에서 자동으로 속도를 줄여 운전자에
게 전달되는 충격을 완화합니다. (On/Off 가능)

SAFETY

최고의 안전 솔루션

위험한 현장에서 작업하는 작업자의 안전을 위하여 최신 기술 및 설계를 적용하였습니다. 안전 문제에 대한 우려를 덜어내고 작업에 집중할 수 있도록 함으로써 높은 생산성을 달성할 수 있습니다.

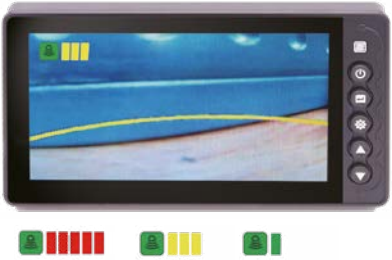
봄 홀딩 밸브

봄 홀딩밸브 적용으로 내부 누유 최소화, 봄 자연하강 방지로 작업자 안전을 확보 하였습니다



후방 레이더 (보조 모니터 포함)

주/야간 시각 없이 후방 장애물을 감지할 수 있습니다. 보조모니터에는 가장 가까운 장애물의 경고 수준이 항상 표시됩니다.



AAVM(Advanced Around View Monitoring) 카메라 시스템 Option

AVM (어라운드 뷰 모니터링)과 IMOD (지능형 이동 물체 감지 시스템)을 결합하여 장비 주변의 사람들을 감지하고 영상을 분석하여 위험 요인이 감지될 경우 모니터에 경고 사인을 표시, 안전 사고를 예방할 수 있습니다.



상단에서 보았을 때 사람들의 위치를 표시합니다.



사람들이 5m 반경 내에 들어오면 초록색 경고 사인이 표시됩니다.



사람들이 3m 반경 내에 들어오면 붉은색 경고 사인이 표시됩니다.

비상 정지

비상 시 운전석 아래의 비상 정지 스위치로 엔진을 정지시킬 수 있습니다.



비상조향장치

엔진 또는 조향펌프 고장 시 전기모터를 이용하여 조향이 가능하게 하여 장비를 안전하게 이동 할 수 있도록 하였습니다



신형카운터웨이트

카운터웨이트 외형을 변경하여 후방 그릴을 보호 하였습니다.

*상기 사진은 옵션이 포함된 장비이며 실제와 다를 수 있습니다.

*상기 사진은 옵션이 포함된 장비이며 실제와 다를 수 있습니다.



HiMATE

편리하고, 쉽고, 가치있습니다

HiMATE는 휴대폰 통신망을 통해 장비의 가동 상태와 이상 유무, 주기적 관리가 필요한 소모품 정보 등을 컴퓨터나 스마트폰으로 확인하고 관리할 수 있는 최신 기술입니다. 시공간적 제약 없이 사무실이나 이동 중에도 현장에서가 동 중인 장비 현황을 파악하고 서비스 선택과 함께 장비 관리가 가능합니다.



연비관리

- 연료 사용량 및 연비 조회 (일별/월별)
 - 장비별/작업장별 적정 연료 소모량 관리 가능
- * 연비 : 시간당 연료 사용량(l/h)



Idle 운전시간 관리

- Idle 운전시간 합계 및 비율 모니터링
 - 과도한 Idle 운전 방지를 통한 연료비 절감
- * Idle : 엔진 시동 중 작업장치 또는 주행장치 미작동



위치 조회 및 도난 방지 기능

- 다수 장비의 위치를 손쉽게 확인 가능
- 설정된 영역 이탈 시 알람(Alarm) 발송
- 의도하지 않은 작업장 이탈 및 도난 방지



위치 조회



도난 방지

SERVICEABILITY

더욱 향상된 정비성 및 텔레매틱스

IoT, ICT, AI 기반 디지털 기술로 스마트 건설 현장을 구현하고 있습니다. 성공적인 비즈니스를 위한 연결성, 생산성, 안전을 극대화합니다.

엔진 원격 진단 (ECD)

서비스 기술자가 원격으로 진단하고 수리에 필요한 부품 및 공구를 사전에 준비할 수 있도록 지원합니다.



완전 개방형 전동식 엔진후드

완전 개방형 전동식 엔진후드는 엔진룸, 쿨링룸의 접근성을 향상시켜 정비시간을 단축시키고 보다 편리한 정비가 가능하도록 해줍니다.



와이드 코어 & 핀 라디에이터

와이드 코어 & 핀 라디에이터는 막힘을 감소시킵니다.



간편한 필터 교체

간편하게 필터를 교체할 수 있으므로 장비를 더욱 쉽게 관리할 수 있습니다.



외관도 및 작업범위

기술제원

엔진	
제조업체 / 모델	CUMMINS / X12
형식	4행정 직접분사식, 터보차저, 인터쿨러, 전자제어식
실린더경행정거리	132mm X 144mm
배기량	11.8 liter
배터리	2-12V X 220Ah
시동모터	24V - 7.5kW
알터네이터	110 AMP

트랜스미션	
토오크 컨버터 형식	3요소, 1상, 1단
변속방식	풀 오토매틱, 파워시프트

주행성능				
주행 속도	전진		4단	5단 락업클러치
		1단	6.2 km/h	6.2 km/h
		2단	11.6 km/h	18.5 km/h
		3단	18.2 km/h	27.1 km/h
		4단	36.5 km/h	28.7 km/h
		5단	-	40 km/h
	후진	1단	6.2 km/h	6.2 km/h
		2단	11.6 km/h	11.9 km/h
		3단	25.3 km/h	27.1 km/h

액슬	
전륜액슬	고정식
후륜액슬 (오실레이팅 방식)	좌우각 11°
후륜 액슬 진동	오실레이팅 ±11°
디퍼런셜	Hyd. Diffe Lock (전륜) / Conventional (후륜)
액슬오일 교환주기	1,500 시간 (초기 250시간)

표준사양		
• 스마트 버튼 시동	• 자동 그리스 주입기(Auto Greese)	• 전동식 열선미러
• 2nd 모니터	• Hi MATE	• 액슬오일 쿨러
• 라이드 컨트롤	• 비상조향장치	• 2페달 브레이크
• 후방카메라	• 원격도어	• 와이드 시트
• AAVM		

옵션사양		
• 조이스틱 조향장치	• 3스폴 밸브 및 배관	• 투스버킷

브레이크	
형식	습식 다중 디스크
주제동 브레이크	전륜, 후륜 독립 브레이크
주차 브레이크	유압식, 캘리퍼 디스크
비상 브레이크	브레이크시스템고장시 주차브레이크 자율작동

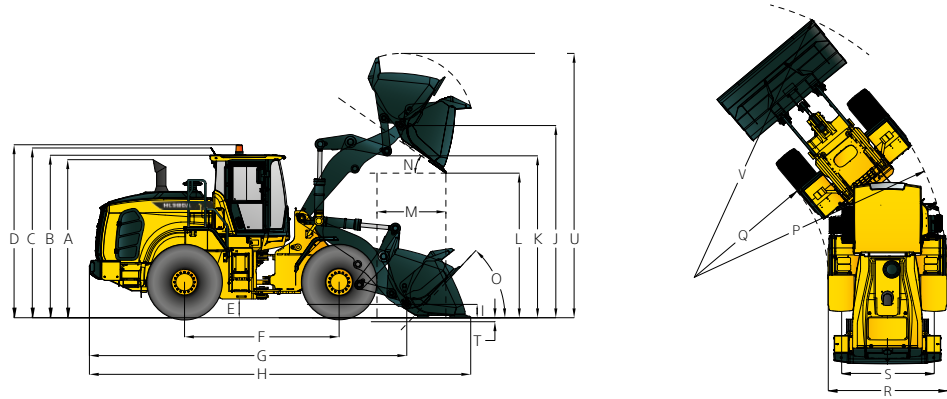
조향시스템		
형식	로드-센싱 유압조향시스템	
펌프	최대토출량	242 ℓ pm
(조향펌프)	최대사용압력	210 kgf/cm²

용량		
연료탱크	440 ℓ	
냉각수량	45.5 ℓ	
엔진오일	34 ℓ	
미션오일	55.5 ℓ	
유압작동유	서비스용량	184 ℓ
	시스템용량	340 ℓ
전륜 액슬오일	64 ℓ	
후륜 액슬오일	64 ℓ	
요소수 탱크	44.5 ℓ	

작업장치	
펌프	가변용량 피스톤 펌프
최대 토출량	462 ℓ pm
최대사용압력	280 kgf/cm²

실린더 규격 (수량 - 내경MM X 로드경MM X 행정거리MM)		
리프트 실린더	2-180 X 105 X 885	
버킷 실린더	STD	1-200 X 110 X 550
	XTD	1-200 X 110 X 545

외관도 및 주요제원



주요제원				
항목		단위	HL985A	
장비중량		kg	35,045	
버킷용량(산적)		m³	7.0	
엔진	모델	-	CUMMINS X12	
	정격출력	ps / rpm	436 / 2,100	
	최대출력	ps / rpm	473 / 1,700	
	최대토크	kgf.m / rpm	235 / 1,400	
	덤프높이 L		mm	3,170
	덤프거리 M		mm	1,715
	버킷 힌지핀 높이 (상승시) J		mm	4,750
	버킷 전경각 N		도	54
	버킷 후경각 O		도	38
	작업속도	상승	초	6.1
		하강	초	4.3
		덤프	초	1.7
	외관	전장 H		mm
전폭		차체 R	mm	3,600
		버킷 포함	mm	3,600
전고 B		mm	3,865	
축간거리 F		mm	3,800	
윤간거리 S		mm	2,540	
전도하중	Straight		kgf	26,500
	Full-Turn		kgf	22,950
최저지상고 E		mm	495	
타이어 규격		-	875 / 65R29	

*상기 외관 및 제원은 제품개선을 위해 예고없이 변경될 수 있습니다.