

HX350A L

Con Motor EU Fase V Instalado

TURQUÍA

* La foto puede incluir equipamiento opcional.



Head Office(Sales Office)
14F, GLOBAL R&D CENTER, 477 BUNDANG SUSEO-RO, BUNDANG-GU, SEONGNAM-SI, GYEONGGI-DO, 13553, KOREA

PLEASE CONTACT

Potencia Bruta
310 HP (231 kW) a 2.100 rpm

Potencia Neta
304 HP (227 kW) a 2.100 rpm

CAPACIDAD DE LA PALA
1.44 ~ 2.10 m³

Peso Operativo
33.750 kg / 74.406 lb

LO MÁS NUEVO Y LO MEJOR

HX350AL

LA MEJOR PRODUCTIVIDAD Y EFICIENCIA DE COMBUSTIBLE

- Motor EU ETAPA V **NUEVO**
- Reporte Ecológico **NUEVO**
- IPC (Control Inteligente de Potencia) **Mejora**
- Información sobre el Consumo de combustible
- Eco Indicador
- Parada Automática del Motor

FÁCIL CONTROL Y CÓMODO MANEJO

- Mejora de la Visibilidad y el Asidero **NUEVO**
- Tecla de Acceso al Modo Trabajo **NUEVO**
- Recorrido Recto de un Pedal **Opcional**
- Sistema Hidráulico Auxiliar Proporcional **Opcional**
- Embrague Inteligente y Amplio
- Módulo de Mando Giratorio
- OME (Edición del Menú del Propietario)

NUEVO DISEÑO EXTERIOR PARA MAYOR ROBUSTEZ Y SEGURIDAD

- Protector Lateral **Opcional**
- ROPS
FOG/FOPS **Opcional**
- Durabilidad Reforzada de la Estructura Superior e Inferior y de los Implementos
- Módulo de Refrigeración Duradero
- Pasador, Buje y Cuña de Polímero Reforzados
- Placa de la Cubierta Resistente al Desgaste

LO ÚLTIMO EN ENTORNO SEGURO

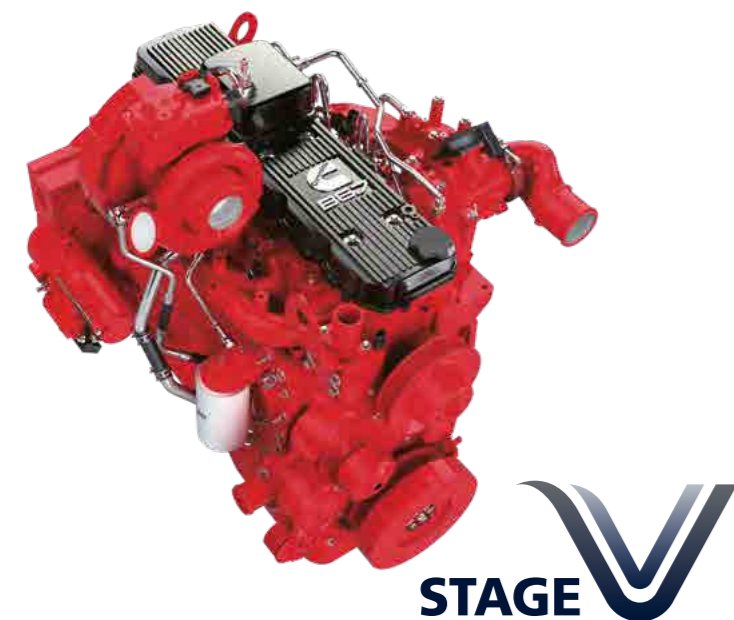
- Bloqueo Automático de Seguridad **NUEVO**
- AAVM **Opcional**
- Alarma de Advertencia de Cinturón de Seguridad
- Soporte de Suspensión de la Cabina

MANTENIMIENTO Y TELEMÁTICA

- ECD (Diagnóstico Conectado al Motor) **NUEVO**
- "Hi MATE" **Opcional**
- 2x Filtro de Mayor Duración (1000 hrs.)
- Limpieza Periódica Innecesaria del DPF Intervalo de Mantenimiento
- Aplicación Móvil para Flotas.
- Diagnósticos Conectados



* La foto puede incluir equipamiento opcional.



MOTOR CERTIFICADO FASE V DE LA UE

El motor Cummins L9 cumple la normativa sobre emisiones medioambientales más estricta del mundo. (Reducción de Polución de 60%)

Motor EU ETAPA V **NUEVO**

Ahora, en su cuarta década de mejora continua, el L9 para 2019 presenta un diseño sin EGR que ofrece un 5 por ciento más de potencia y un 7 por ciento más de torque máximo que el modelo actual. El mayor ahorro de combustible y los intervalos de mantenimiento más largos contribuyen a reducir los costes operacionales.

Nivel 4 final (2014)

UE Fase V (2019)



IPC (Control Inteligente de Potencia) **Mejora**

La serie HX A adopta el sistema IPC mejorado. Es capaz de optimizar el flujo y la potencia de la bomba en las distintas condiciones de trabajo, mediante el control individual de la bomba. Además, el diseño optimizado de la MCV y la línea de tuberías, minimiza las pérdidas de energía, como el conflujo y la pérdida de aceleración.



EFICIENCIA DE COMBUSTIBLE RESPETUOSA CON EL MEDIO AMBIENTE

Reporte Ecológico **NUEVO**

Informa del estado de funcionamiento ineficiente de la excavadora, y ayuda a mejorar el hábito de trabajo del operador.



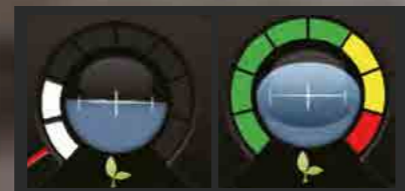
Información sobre el Consumo de combustible

La información sobre el combustible se muestra como rango medio y último combustible consumido para guiar al funcionamiento económico.



Eco Indicador

El nivel del indicador cambia en función de la carga de trabajo del motor, y el color indica el estado de ahorro de combustible.



Apagado Automático del Motor

El "Apagado Automático del Motor" ajustable reduce significativamente el tiempo de inactividad, las horas de funcionamiento, y el consumo de combustible.



LA MEJOR PRODUCTIVIDAD Y EFICIENCIA DE COMBUSTIBLE

La serie HX A está equipada con motores ecológicos de alto rendimiento que cumplen los requisitos de emisiones de la fase V de la UE.



MÁS AHORRO DE COMBUSTIBLE
(En comparación con la serie HX)

Nivelación **8%**

Carga del Tractor **4%**

*La foto puede incluir equipamiento opcional.



Realizamos el mejor rendimiento en condiciones de trabajo duras sin ningún tipo de inseguridad, con la confiable HX350AL.



La serie HX A es un equipo respetuoso con el medio ambiente, con motores de alto rendimiento que cumplen el requisito de emisiones Fase V de la UE. Conviértase en un auténtico líder sobre el terreno, con la Serie HX A.

Cabina ROPS / FOG

La estructura de la cabina de la serie HX A de Hyundai utiliza acero de alta resistencia y baja tensión, soldado integralmente para cumplir con la certificación ROPS y FOG

- **ROPS** : Estructuras de Protección en caso de Volcamiento ISO12117-2
- **FOG** : Protección contra la caída de objetos, ISO10262, Nivel 2



Durabilidad Reforzada de la Estructura Superior e Inferior, y de los Implementos

La estructura superior e inferior y los implementos de la serie HX A tienen una durabilidad superior a la exigida en la obra, como se ha demostrado en numerosas pruebas, incluidas pruebas en carretera y simulaciones virtuales. La resistencia al desgaste de la pala se ha mejorado con el uso de nuevos materiales.



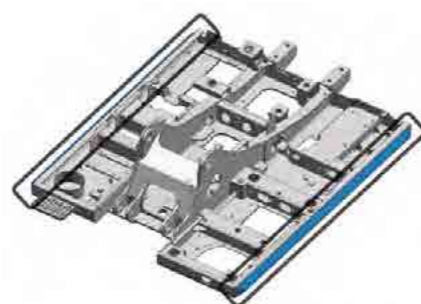
Módulo de Refrigeración Duradero

La serie HX A cuenta con un módulo de refrigeración duradero que ha superado las pruebas más exigentes, demostrando la máxima productividad en entornos de trabajo difíciles.



Protector Lateral **Opcional**

Protege los laterales del bastidor durante el funcionamiento en zonas estrechas



NUEVO DISEÑO EXTERIOR PARA MAYOR ROBUSTEZ Y SEGURIDAD

El verdadero valor de la serie HX A reside en su durabilidad y alta productividad. La robusta estructura superior e inferior del bastidor puede soportar impactos externos y cargas de trabajo pesadas. El rendimiento de los implementos se ha demostrado mediante rigurosas pruebas sobre el terreno. No importa lo duro que sea el entorno de trabajo, siempre podrá confiar en la Excavadora HYUNDAI Serie HX A.



1 Pasador, Buje y Cuña de Polímero Reforzados

2 Placa de la Cubierta Resistente al Desgaste

13%

EL ESPACIO DE LA CABINA PARA EL CONDUCTOR HA AUMENTADO

10 niveles
5 niveles

310 mm
340 mm



FÁCIL CONTROL Y CÓMODO MANEJO

Muchas funciones electrónicas se concentran en el lugar más conveniente para los operadores, para mejorar la eficiencia del trabajo. El avanzado sistema de infoentretenimiento, fruto del intenso desarrollo informático de HCE, permite trabajar con productividad y comodidad. La serie HX A se ha diseñado pensando en el operador.

Embrague Inteligente y Amplio

La pantalla de 8" de tipo capacitivo (como la de un teléfono inteligente) de la serie HX A, ofrece una excelente legibilidad. Los disyuntores centralizados en la pantalla permiten comprobar el nivel de urea y la temperatura fuera de la cabina.

Desplazamiento Recto de un Pedal **Opcional**

El desplazamiento recto de un pedal está disponible para la comodidad de los clientes, cuando es necesario realizar viajes de larga distancia o combinar el trabajo de fijación con el desplazamiento.



Sistema Hidráulico Auxiliar Proporcional **Opcional**

El interruptor de control proporcional con mejor control de velocidad, ayuda a los operadores a aumentar la comodidad de manejo cuando realizan trabajos que requieren mucho tiempo. La nueva función de retención añadida, permite al operador seguir utilizando el flujo de tuberías de 2 vías, aunque no siga pulsando el interruptor de control proporcional.

Módulo de Mando Giratorio

El módulo mando giratorio integrado se aplica al acelerador, al control remoto del aire acondicionado, y al funcionamiento del panel de instrumentos, lo que permite un manejo cómodo. En caso de fallo del módulo del mando giratorio, se activa el modo de emergencia en el grupo para garantizar un funcionamiento a prueba de fallos.



Optimización de la Visibilidad y el Asidero **NUEVO**

Se ha mejorado la visibilidad a través de la puerta de la cabina, así como el diseño de la manilla de la puerta de la cabina, que ofrece mayor comodidad al operador al subir y bajar de ella.



Tecla de Acceso al Modo Trabajo **NUEVO**

El operador puede mantener el modo de enganche previamente configurado al arrancar.



OME (Menú de Edición del Propietario)

El propietario de la máquina puede restringir el acceso de los operadores al conjunto de funciones. En el menú. El propietario puede configurar la lista de la función para bloquearla o desbloquearla. Es necesario introducir la contraseña para acceder al conjunto de funciones.





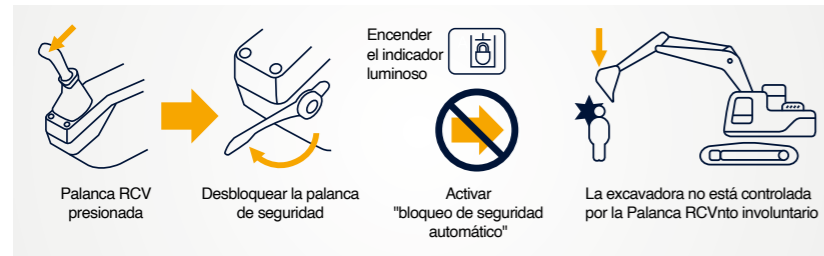
El HX350A L, con tecnología avanzada, garantiza nuestra seguridad en una obra.



Las excavadoras de la serie HX A son producto del espíritu de iniciativa, creatividad y fuerte empuje de HCE. Los ingenieros de HCE, los mejores del sector, han trabajado sin descanso para ofrecer un producto con cero defectos. La nueva serie HX A refleja las necesidades de los clientes sobre el terreno, recogidas tras un exhaustivo seguimiento.

Bloqueo Automático de Seguridad **NUEVO**

Evita el funcionamiento involuntario. Si el operador desbloquea la palanca de seguridad cuando la palanca RCV está presionada, la excavadora no es controlada por la palanca RCV.



Sistema de cámaras AAVM (Monitoreo Avanzado de la Visión Periférica) **Opcional**

La serie HX A cuenta con un sistema de cámaras de vídeo AAVM de última generación para asegurar el campo de visión de los operadores en todas las direcciones, evitando así accidentes. Los operadores pueden comprobar fácilmente el lugar de trabajo por delante y por detrás, y a la derecha e izquierda.

- **AAVM**(Control Avanzado de Visión Periférica) : Campo de visión seguro en todas las direcciones mediante nueve vistas, incluidas la vista de pájaro en 3D y la vista 2D/4CH.
- **IMOD**(Detección Inteligente de Objetos en Movimiento) : Informa cuando se detectan personas u objetos que generen peligro, en el radio de acción (distancia de reconocimiento: 5 m).



Alarma de Advertencia de Cinturón de Seguridad

Si el cinturón de seguridad no está abrochado al girar la llave de arranque, se dispara una alarma a intervalos, junto con una alerta visual continua. Esto subraya nuestra prioridad por la seguridad de los operadores.

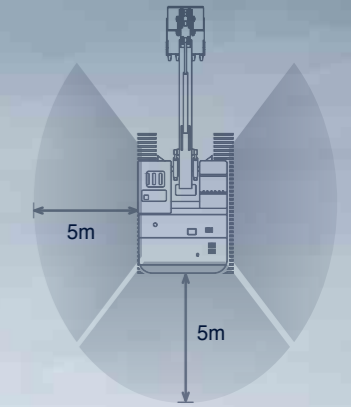
Soporte de Suspensión de la Cabina

Con un diseño de baja vibración gracias al muelle helicoidal y al amortiguador del interior del soporte, la suspensión de la cabina de la serie HX A reduce el ruido en el interior, y mejora la durabilidad, proporcionando un espacio de trabajo cómodo que reduce la fatiga de los operadores.



EL ENTORNO SEGURO POR EXCELENCIA

El verdadero valor de la serie HX A reside en su durabilidad. La robusta estructura del bastidor y los implementos, muestran el valor real de la Serie HX A en entornos de trabajo difíciles, y prometen una mayor productividad.



DETECCIÓN DE OBJETOS



MANTENIMIENTO Y TELEMÁTICA

Tecnología digital basada en IoT / TIC / IA.

Crear de un inteligente sitio de obras. Maximiza la conectividad, la productividad y la seguridad, para negocios exitosos.



Hi MATE

Opcional

ES CÓMODO, FÁCIL Y VALIOSO

El sistema de gestión remota "Hi MATE" de Hyundai, de reciente desarrollo, utiliza tecnología GPS por satélite, para ofrecer a los clientes el máximo nivel de servicio y asistencia de productos disponible. "Hi MATE" permite a los usuarios evaluar a distancia el rendimiento de la máquina, acceder a información de diagnóstico y comprobar su ubicación con solo presionar un botón.

QUÉ SON LAS PRESTACIONES



Aumentar la Productividad

Esto le ayuda a manejar las máquinas de forma eficiente. Usted puede comprobar la diferencia entre las horas totales del motor y las horas reales de trabajo. Compruebe la productividad de sus máquinas y planifique las soluciones de ahorro necesarias. "Hi MATE" ofrece información de trabajo como las horas de trabajo / inactivas, el consumo de combustible y la cantidad.



Supervisión Cómoda y Sencilla

No hay mucho que hacer para controlar las máquinas. Solo tiene que iniciar sesión en el sitio web o a la aplicación móvil de "Hi MATE". "Hi MATE" le permite vigilar sus máquinas cuando y donde quiera que esté.



Seguridad

Proteja sus máquinas de robos o usos no autorizados con "Hi MATE". Si la máquina se desplaza fuera de los límites de la Geo-valla, usted recibirá alertas.

ECD (Diagnóstico Conectado al Motor) **NUEVO**

Ayuda al técnico de servicio con un reporte de diagnóstico remoto, y se asegura de que llega al lugar con las herramientas adecuadas tras haberse preparado con antelación.

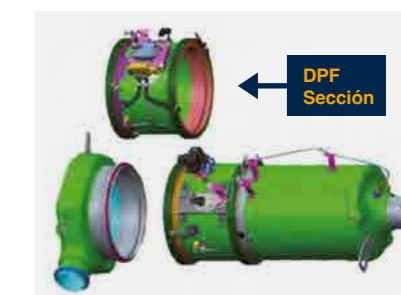


Filtro 2 veces más duradero (1.000 hrs)

El intervalo de mantenimiento del aceite del motor, el filtro de aceite del motor y los filtros de combustible, se ha aumentado de 500 a 1.000 horas.

Intervalo de Servicio de Limpieza Periódica del DPF, Innecesario.

No es necesaria la limpieza periódica de las cenizas del DPF, solo cuando lo indique la luz indicadora de avería.



Aplicación Móvil para Flotas.

La nueva aplicación móvil está optimizada para la gestión de flotas. Proporciona información sobre productividad y salud basada en la tecnología telemática, y permite al propietario de la flota centrarse en los equipos que más necesita, en función de su uso económico, utilización, códigos de avería y mantenimiento.

La nueva aplicación móvil clasifica automáticamente los equipos por orden de eco-índice, grado de utilización, y nivel de código de avería, de modo que los equipos urgentes aparecen automáticamente.



Aplicación de Flota "Hi-MATE"

Aplicación HCE-DT AIR

Diagnósticos Conectados

"HCE-DT Air" le conecta a usted y a su equipo de forma inalámbrica a través de un smartphone y un laptop, en el sitio. A través de la conexión se pueden diagnosticar las causas de problemas, y localizar los códigos de avería. El diagnóstico conectado del motor es un tipo de servicio de diagnóstico remoto cooperativo entre la nube "Cummins" y la nube "Hi MATE". Ello permite obtener el informe de diagnóstico del motor mediante el análisis de códigos de avería basado en la nube en tiempo real, y preparar las piezas y herramientas necesarias con antelación. Ayudará a aumentar los valores de ajuste en la primera visita.

*Photo may include optional equipment.

ESPECIFICACIONES

MOTOR

Fabricante / Modelo	Cummins L9
Tipo	Motor Diesel Turbo-Alimentado, Refrigerado por Aire.
Potencia Bruta (SAE J1995)	310 HP (231 kW) a 2.100 rpm
Potencia Neta (SAE J1349)	304 HP (227 kW) a 2.100 rpm
Max. Potencia	325 HP (242 kW) a 1.800 rpm
Torque Máximo	1.526 N-m (1126 lb-pie) a 1.400 rpm
Cilindraje	8.900 cc (543 cu pulg.)

SISTEMA HIDRÁULICO

BOMBA PRINCIPAL

Tipo	Bombas de pistón de flujo variable
Max. Flujo	2x297,5 l/min (78,6 US gpm) I 65,4 UK gpm
Sub-bomba Para el Circuito Piloto	Bomba de engranajes

Sistema de bomba con detección cruzada, y ahorro de combustible

MOTORES HIDRÁULICOS

Desplazamiento	Motor de pistones axiales de dos velocidades
Oscilación	Motor de pistones axiales

AJUSTE DE LA VÁLVULA DE ALIVIO

Circuitos Implementarios	350 kgf/cm ² (4.980 psi)
Desplazamiento	350 kgf/cm ² (4.980 psi)
Aumento de Potencia (Pluma, brazo, cubo)	380 kgf/cm ² (5.400 psi)
Circuito de Oscilamiento	300 kgf/cm ² (4.270 psi)
Circuito Piloto	40 kgf/cm ² (569 psi)
Válvula de Servicio	Instalada

CILINDROS HIDRÁULICOS

N° de Cilindros Diámetro X Desplazamiento	Aguilón: Ø150x1,480 ST
	Brazo: Ø160x1,685 ST
	Pala: Ø140x1,285 ST

* Aceite Bio-hidráulico Hyundai (HBHO) disponible.

TRANSMISIONES Y FRENOS

Método de Accionamiento	Tipo Totalmente Hidrostático
Motor de Accionamiento	Motor de pistones axiales, diseño dentro de la zapata
Sistema de Reducción	Reductor planetario
Max. Tirador de la Barra de Tracción	27.404 kgf (60.415 lbf)
Max. Velocidad de Desplazamiento (Alta / Baja)	6,4 km/h (3,98 mph) / 3,5 km/h (2,17 mph)
Gradeabilidad	35°(70%)
Freno de Mano	Disco húmedo múltiple

CONTROLES

Los mandos y pedales accionados por presión del piloto con palanca desmontable, proporcionan un manejo casi sin esfuerzo y sin fatiga.

Control Piloto	Dos mandos con una palanca de seguridad (LH): Oscilación y brazo, (RH): Aguilón y pala (ISO)
Desplazamiento y Dirección	Dos palancas con pedales
Acelerador del Motor	Eléctrico, tipo Dial (Selector)

SISTEMA DE OSCILACIÓN

Motor Basculante	Motor de pistones axiales de cilindrada fija
Reducción de Oscilaciones	Reductor planetario
Lubricación de Rodamientos Oscilantes	Engrasado
Freno de Oscilación	Disco húmedo múltiple
Velocidad de Oscilación	10.2 rpm

CAPACIDAD DEL REFRIGERANTE Y EL LUBRICANTE

	litro	galón (EE.UU.)	Reino Unido (gal)
Tanque de Combustible	600	158.5	131.9
Refrigerante del Motor	55	14.5	12.1
Aceite de Motor	30	7.9	6.6
Dispositivo de Oscilación	11	2.9	2.42
Transmisión Final (Cada Uno)	7.8	2.1	1.72
Sistema Hidráulico (Incluido el Depósito)	414	109.4	91.06
Tanque Hidráulico	210	55.5	46.2
DEF/AdBlue	70	18.5	15.4

TREN DE RODAJE

El bastidor central de tipo pata en X está soldado integralmente con bastidores de orugas, de sección en caja, reforzados. El tren de rodaje incluye rodillos lubricados, rodillos, ajustadores de orugas con muelles amortiguadores y ruedas dentadas, y una cadena de orugas con zapatas de garra dobles o triples.

Bastidor Central	X - tipo de pata
Bastidor de las Orugas	Tipo de caja pentagonal
Nro. de Zapatas en Cada Lado	48 EA
N° de Podillos Transportadores en Cada Lado	2 EA
N° de Rodillos de Oruga en Cada Lado	9 EA
N° de Barandillas en Cada Lado	2 EA

PESO OPERATIVO (APROXIMADO)

Peso operativo, incluido el aguilón de 6.450 mm (21' 2"), el brazo de 3.200 mm (10' 6"), la pala SAE de 1,44m³(1,88 yd³), el lubricante, el refrigerante, el depósito de combustible lleno, el depósito hidráulico lleno, y todos los equipos estándar.

Zapatas		Peso Operativo		Presión sobre el suelo
Tipo	Anchura mm (pulg.)	kg (lb)		kgf/cm ² (psi)
Triple Garra de Oruga	600 (24")	HX350AL	33,750(74,406)	0.65 (9.22)
	700 (28")	HX350A NL	33,470 (73,790)	0.64 (9.16)
		HX350AL	34,270 (75,550)	0.57 (8.04)
		HX350AL	34,650 (76,390)	0.50 (7.11)
Doble Garra	700 (28")	HX350AL	35,040 (77,250)	0.45 (6.39)
		HX350A HW	37,800 (83,330)	0.62 (8.85)

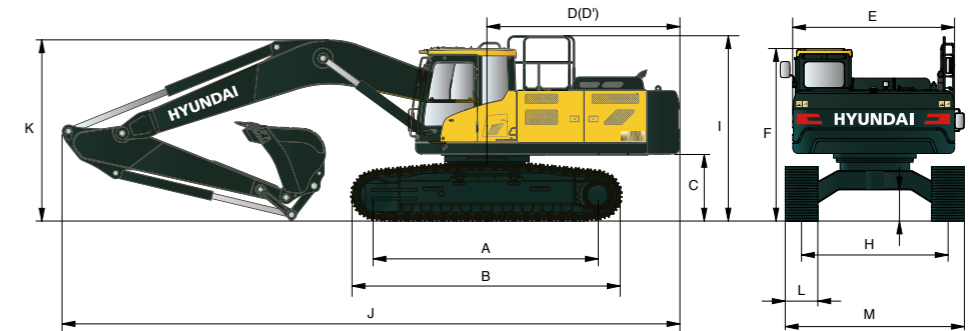
AIR CONDITIONING SYSTEM

El sistema de aire acondicionado de la máquina contiene gas fluorado de efecto invernadero con potencial de calentamiento global R134a. (Potencial de Calentamiento Global : 1430)
El sistema contiene 0,75 kg de refrigerante, lo que equivale a una tonelada métrica de CO₂ equivalente a 1,07 kg. Para más información, consulte el manual.

DIMENSIONES Y RANGO DE TRABAJO

HX350AL / HX350A NL - DIMENSIONES

AGUILÓN DE 6,45 m (21' 2"), 6,15 m (20' 2") y BRAZO DE 2,2 m (7' 3"), 2,5 m (8' 2"), 3,2 m (10' 6"), 4,05 m (13' 3")



Unidad : mm (pies-pulgadas)

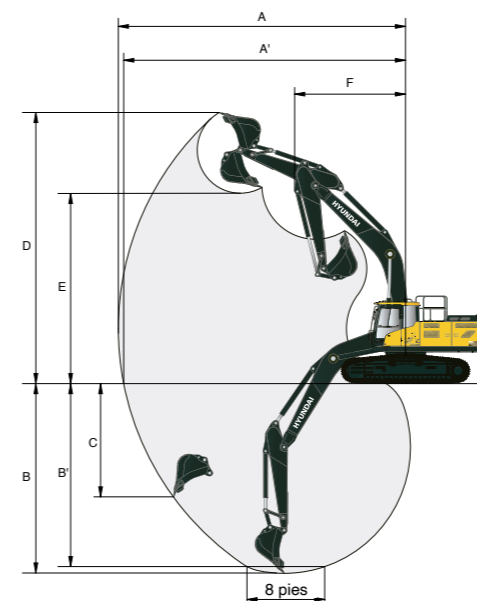
A Distancia al Vertedor	4,030 (13' 3")
*B Longitud Total de la Oruga	4,946 (16' 3")
C Distancia al Suelo, del Contrapeso	1,200 (3' 11")
D Radio de Giro de la Parte Trasera	3,570 (11' 7")
D' Longitud Trasera	3,505 (11' 5")
E Anchura Total de la Estructura Superior	2,980 (9' 9")
F Altura Total de la Cabina	3,145 (10' 4")
G Min. Separación del Suelo	500 (1' 8")
H Ancho de las Orugas	HX350AL 2,680 (8' 10")
	HX350A NL 2,390 (7' 10")
I Altura Total de los Guardiales con las garras	3,350 (11' 0")

		6,150 (20' 2")	6,450 (21' 2")			
			2,200 (7' 3")	2,500 (8' 2")	3,200 (10' 6")	4,050 (13' 3")
Longitud del Aguilón						
Longitud del brazo						
J Longitud Total		11,160 (36' 7")	11,460 (37' 7")	11,340 (37' 2")	11,220 (36' 10")	11,200 (36' 9")
K Altura Total del Aguilón		3,670 (12' 0")	3,630 (11' 11")	3,540 (11' 7")	3,360 (11' 0")	3,880 (12' 9")
L Ancho de la Zapata de la Oruga		600 (24")	700 (28")	800 (32")	900 (36")	
M Anchura total (sin el Posa-pies Extendido)	HX350AL	3,280 (10' 9")	3,380 (11' 1")	3,480 (11' 5")	3,580 (11' 9")	
	HX350A NL	2,990 (9' 10")	-	-	-	

* Esta cifra incluye el tamaño de las garras de la oruga.

HX350AL / HX350A NL - RANGO DE TRABAJO

Unidad : mm (pies-pulgadas)

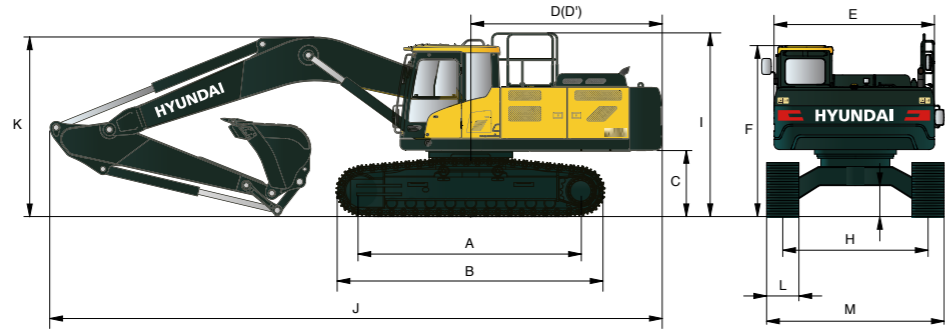


		6,150 (20' 2")	6,450 (21' 2")			
			2,200 (7' 3")	2,500 (8' 2")	3,200 (10' 6")	4,050 (13' 3")
Longitud del Aguilón						
Longitud del brazo						
A Max. Alcance de la Excavación		10,020 (32' 10")	10,330 (33' 11")	10,500 (34' 5")	11,150 (36' 7")	11,950 (39' 2")
A' Max. Alcance de la Excavación en Tierra		9,810 (32' 2")	10,120 (33' 2")	10,290 (33' 9")	10,950 (35' 11")	11,770 (38' 7")
Max. Profundidad de Excavación		6,150 (20' 2")	6,360 (20' 10")	6,660 (21' 10")	7,360 (24' 2")	8,210 (26' 11")
B' de Excavación (nivel 8')		5,950 (19' 6")	6,170 (20' 3")	6,450 (21' 2")	7,200 (23' 7")	8,080 (26' 6")
C Max. Profundidad de Excavación de Muros Verticales		5,700 (18' 8")	5,970 (19' 7")	5,660 (18' 7")	6,330 (20' 9")	7,240 (23' 9")
D Max. Altura de Excavación		9,980 (32' 9")	10,260 (33' 8")	10,050 (33' 0")	10,360 (34' 0")	10,780 (35' 4")
E Max. Altura de Descarga		6,790 (22' 3")	7,060 (23' 2")	6,950 (22' 10")	7,260 (23' 10")	7,670 (25' 2")
F Min. Radio de Oscilación		4,450 (14' 7")	4,630 (15' 2")	4,440 (14' 7")	4,360 (14' 4")	4,290 (14' 1")

DIMENSIONES Y RANGO DE TRABAJO

HX350AL DE ALTO DESPLAZAMIENTO - DIMENSIONES

AGUILÓN DE 6,45 m (21' 2"), 6,15 m (20' 2") y BRAZO DE 2,2 m (7' 3"), 2,5 m (8' 2"), 3,2 m (10' 6"), 4,05 m (13' 3")



Unidad : mm (pies-pulgadas)

A	Distancia al Vertedor	4,030 (13' 3")
*B	Longitud Total de la Oruga	5,010 (16' 5")
C	Distancia al Suelo, del Contrapeso	1,535 (5' 0")
D	Radio de Giro de la Parte Trasera	3,570 (11' 7")
D'	Longitud Trasera	3,505 (11' 5")
E	Anchura Total de la Estructura Superior	2,980 (9' 9")
F	Altura Total de la Cabina	3,480 (11' 5")
G	Min. Separación del Suelo	800 (2' 7")
H	Ancho de las Orugas	2,870 (9' 5")
I	Altura Total de la Barandilla	3,650 (12' 0")

Longitud del Aguilón	6,150 (20' 2")	6,450 (21' 2")				
Longitud del brazo	2,200 (7' 3")	2,200 (7' 3")	2,500 (8' 2")	3,200 (10' 6")	4,050 (13' 3")	
J	Longitud Total	11,150 (36' 7")	11,460 (37' 7")	11,320 (37' 2")	11,160 (36' 7")	11,240 (36' 11")
K	Altura Total del Aguilón	3,790 (12' 5")	3,720 (12' 2")	3,610 (11' 10")	3,410 (11' 2")	3,800 (12' 6")
L	Zapata de la Oruga	Doble garra				
	Tipo	700 (28")				
M	Anchura	3,570 (11' 9")				
	Anchura total					

* Esta cifra incluye el tamaño de las garras de la oruga.

CAPACIDAD DE ELEVACIÓN

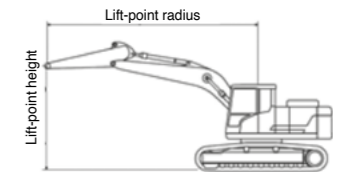
Rango delantero Rango delantero o 360 grados

HX350AL

Agulón de 6,45 m (21' 2"), brazo de 3,2 m (10' 6") equipado con zapata de garra triple de 600 mm (24").

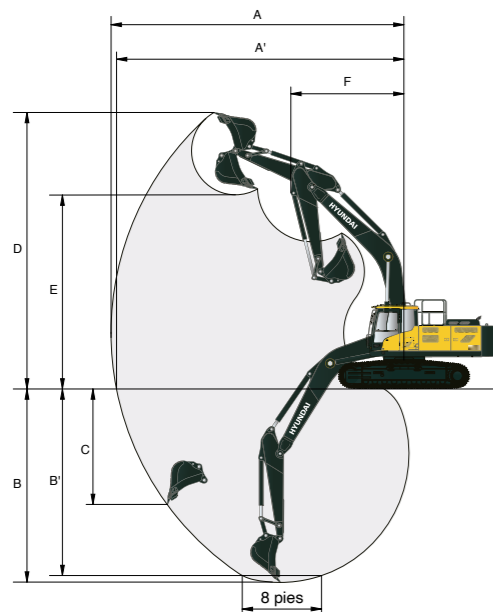
Altura del punto de elevación (m/pies)		Radio del punto de elevación						Al alcance máximo						
		3.0m (9.8pies)		4.5m (14.8pies)		6.0m (19.7pies)		7.5m (24.6pies)		9.0m (29.5pies)		Capacidad	Alcance m(pies)	
7.5m	kg							*6,830	*6,830			*5,610	*5,610	7.74
24.6	lb							*15,060	*15,060			*12,370	*12,370	(25.4)
6.0m	kg							*7,900	7,220			*5,430	*5,430	8.62
19.7	lb							*17,420	15,920			*11,970	*11,970	(28.3)
4.5m	kg			*12,020	*12,020	*9,700	*9,700	*8,550	7,020	*6,670	5,230	*5,450	5,070	9.17
14.8	lb			*26,500	*26,500	*21,380	*21,380	*18,850	15,480	*14,700	11,530	*12,020	11,180	(30.1)
3.0m	kg			*15,600	14,270	*11,400	9,360	*9,430	6,750	7,640	5,120	*5,650	4,740	9.44
9.8	lb			*34,390	31,460	*25,130	20,640	*20,790	14,880	16,840	11,290	*12,460	10,450	(31.0)
1.5m	kg			*17,450	13,410	*12,910	8,910	9,860	6,500	7,500	4,990	*6,050	4,630	9.47
4.9	lb			*38,470	29,560	*28,460	19,640	21,740	14,330	16,530	11,000	*13,340	10,210	(31.1)
Suelo	kg			*17,260	13,060	13,540	8,620	9,660	6,320	7,410	4,900	*6,720	4,720	9.25
Línea	lb			*38,050	28,790	29,850	19,000	21,300	13,930	16,340	10,800	*14,820	10,410	(30.4)
-1.5m	kg	*10,800	*10,800	*18,990	13,000	13,410	8,500	9,570	6,240			7,670	5,070	8.77
-4.9	lb	*23,810	*23,810	*41,870	28,660	29,560	18,740	21,100	13,760			16,910	11,180	(28.8)
-3.0m	kg	*17,470	*17,470	*17,780	13,120	*13,420	8,540	9,630	6,290			8,840	5,820	7.98
-9.8	lb	*38,510	*38,510	*39,200	28,920	*29,590	18,830	21,230	13,870			19,490	12,830	(26.2)
-4.5m	kg	*20,720	*20,720	*15,280	13,430	*11,480	8,760					*9,660	7,470	6.76
-14.8	lb	*45,680	*45,680	*33,690	29,610	*25,310	19,310					*21,300	16,470	(22.2)
-6.0m	kg													
-19.7	lb													

- | 1 | La capacidad de elevación se basa en la norma ISO 10567.
- | 2 | La capacidad de elevación de la serie HX no supera el 75% de la carga de inflexión con la máquina sobre suelo firme y nivelado, o el 87% de la capacidad hidráulica total.
- | 3 | El punto de elevación es el pasador de montaje del pivote de la pala en el brazo (sin la masa en la pala).
- | 4 | (*) indica carga limitada por la capacidad hidráulica.



HX350AL - RANGO DE TRABAJO DE ALTO DESPLAZAMIENTO

Unidad : mm (pies-pulgadas)









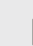



Longitud del Aguilón	6,150 (20' 2")	6,450 (21' 2")				
Longitud del brazo	2,200 (7' 3")	2,200 (7' 3")	2,500 (8' 2")	3,200 (10' 6")	4,050 (13' 3")	
A	Max. Alcance de la Excavación	10,020 (32' 10")	10,330 (33' 11")	10,500 (34' 5")	11,150 (36' 7")	11,950 (39' 2")
A'	Max. Alcance de la Excavación en Tierra	9,810 (32' 2")	10,120 (33' 2")	10,290 (33' 9")	10,950 (35' 11")	11,770 (38' 7")
B	Max. Profundidad de Excavación	5,850 (19' 2")	6,060 (19' 11")	6,360 (20' 10")	7,060 (23' 2")	7,910 (25' 11")
	Max. Profundidad de Excavación (nivel 8')	5,650 (18' 6")	5,860 (19' 3")	6,140 (20' 2")	6,890 (22' 7")	7,780 (25' 6")
C	Max. Profundidad de Excavación de Muros Verticales	5,400 (17' 9")	5,670 (18' 7")	5,360 (17' 7")	6,030 (19' 9")	6,940 (22' 9")
D	Max. Altura de Excavación	10,280 (33' 9")	10,560 (34' 8")	10,350 (33' 11")	10,670 (35' 0")	11,080 (36' 4")
E	Max. Altura de Descarga	7,090 (23' 3")	7,370 (24' 2")	7,250 (23' 9")	7,570 (24' 10")	7,970 (26' 2")
F	Min. Radio de Oscilación	4,450 (14' 7")	4,630 (15' 2")	4,440 (14' 7")	4,360 (14' 4")	4,290 (14' 1")

CAPACIDAD DE ELEVACIÓN

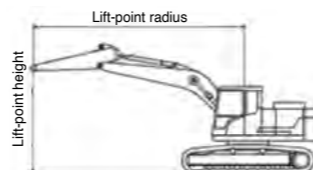
 Rango delantero  Rango delantero o 360 grados

HX350AL DE ALTO DESPLAZAMIENTO

Aguilón de 6,45 m (21' 2"), brazo de 2,2 m (7' 3") equipado con zapata de garra doble de 600 mm (24").

Altura del punto de elevación (m/pies)		Radio del punto de elevación								Al alcance máximo		
		3.0m (9.8pies)		4.5m (14.8pies)		6.0m (19.7pies)		7.5m (24.6pies)		Capacidad		Alcance m(pies)
												
9.0m 29.5 pies	kg lb									*9,980 *22,000	*9,980 *22,000	5.47 (18.0)
7.5m 24.6 pies	kg lb			*9,310 *20,530	*9,310 *20,530					*9,390 *20,700	9,150 20,170	6.94 (22.8)
6.0m 19.7 pies	kg lb			*10,010 *22,070	*10,010 *22,070	*9,240 *20,370	8,040 17,730	*9,250 *20,390	7,440 16,400	9,160 20,190	6,610 14,570	8.40 (27.6)
4.5m 14.8 pies	kg lb			*11,400 *25,130	10,930 24,100	*9,730 *21,450	7,860 17,330	9,160 20,190	6,610 14,570	9,160 20,190	6,610 14,570	8.40 (27.6)
3.0m 9.8 pies	kg lb			*12,900 *28,440	10,470 23,080	*10,440 *23,020	7,640 16,840	8,650 19,070	6,220 13,710	8,650 19,070	6,220 13,710	8.65 (28.4)
1.5m 4.9 pies	kg lb			*13,940 *30,730	10,150 22,380	10,510 23,170	7,460 16,450	8,590 18,940	6,160 13,580	8,590 18,940	6,160 13,580	8.63 (28.3)
Suelo Línea	kg lb			*14,250 *31,420	10,010 22,070	10,410 22,950	7,370 16,250	8,990 19,820	6,420 14,150	8,990 19,820	6,420 14,150	8.33 (27.3)
-1.5m -4.9 pies	kg lb			*17,880 *39,420	15,490 34,150	*13,740 *30,290	10,030 22,110	10,450 23,040	7,410 16,340	10,020 22,090	7,130 15,720	7.74 (25.4)
-3.0m -9.8 pies	kg lb	*19,800 *43,650	*19,800 *43,650	*15,700 *34,610	*15,700 *34,610	*12,050 *26,570	10,220 22,530	*10,110 *22,290	8,740 19,270	*10,110 *22,290	8,740 19,270	6.75 (22.2)

- 1 | La capacidad de elevación se basa en la norma ISO 10567.
 2 | La capacidad de elevación de la serie HX no supera el 75% de la carga de flexión con la máquina sobre suelo firme y nivelado, o el 87% de la capacidad hidráulica total.
 3 | El punto de elevación es el pasador de montaje del pivote de la pala en el brazo (sin la masa en la pala).
 4 | (*) indica carga limitada por la capacidad hidráulica.



GUÍA DE SELECCIÓN DE PALAS Y FUERZA DE EXCAVACIÓN

PALAS

SAE Amontonado m³ (yd³)	1.44 (1.88) 1.74 (2.28) 2.10 (2.75)	◆1.44 (1.88)	◆1.44 (1.88) ◆1.60 (2.09) ◆1.73 (2.26) ◆1.83 (2.39)

Capacidad m³ (yardas³)		Anchura mm (pulg.)		Peso kg (lb)	Recomendación mm (pies-pulg.)						
SAE amontonado	CECE amontonado	Sin cortadores laterales	Con cortadores laterales		Aguilón de 6.150 (20' 2")			Aguilón de 6.450 (21' 2")			
					2,200 (7' 3") Brazo	2,500 (8' 2") Brazo	3,200 (10' 6") Brazo	2,200 (7' 3") Brazo	2,500 (8' 2") Brazo	3,200 (10' 6") Brazo	4,050 (13' 3") Brazo
1.44 (1.88)	1.25 (1.63)	1,380 (54")	1,500 (59")	1,110 (2,450)	●	●	●	●	●	●	●
1.74 (2.28)	1.50 (1.96)	1,620 (64")	1,740 (69")	1,230 (2,710)	●	●	●	●	●	●	■
2.10 (2.75)	1.83 (2.39)	1,910 (75")	2,030 (80")	1,370 (3,020)	●	●	■	●	■	■	▲
◆1.44 (1.88)	1.25 (1.63)	1,470 (58")	-	1,380 (3,040)	●	●	●	●	●	●	●
◆1.44 (1.88)	1.25 (1.63)	1,470 (58")	-	1,470 (3,240)	●	●	●	●	●	●	-
◆1.60 (2.09)	1.39 (1.82)	1,585 (62")	-	1,650 (3,640)	●	●	●	●	●	●	-
◆1.73 (2.26)	1.50 (1.96)	1,710 (67")	-	1,650 (3,640)	●	●	●	●	●	■	-
◆1.83 (2.39)	1.59 (2.08)	1,765 (69")	-	1,845 (4,070)	●	●	■	●	●	■	-

- ◆ Pala de alta resistencia
 ◆ Pala de Alta Resistencia y Durabilidad
 ○ Pala de acabado para taludes

- : Aplicable a materiales con una densidad igual o inferior a 2.100 kgf/m³ (3.500 lbf/yd³)
 ○ : Aplicable a materiales con densidad igual o inferior a 1.800 kgf/m³ (3.000 lbf/yd³).
 ■ : Aplicable a materiales con una densidad igual o inferior a 1.500 kgf/m³ (2.500 lbf/yd³)
 ▲ : Aplicable a materiales con densidad igual o inferior a 1.200 kgf/m³ (2.000 lbf/yd³).

IMPLEMENTOS

Los aguilones y los brazos están soldados con un diseño de sección de caja completa de baja tensión. Hay disponibles aguilones de 6,45 m, 6,45 m de Alta Resistencia, 6,15 m, y brazos de 2,2 m, 2,5 m, 3,2 m y 4,05 m.

FUERZA DE EXCAVACIÓN

Aguilón	Longitud	mm(pies-pulg.)	6,150 (20' 2")		6,450 (21' 2")			Observación
	Peso	kg (lb)	2,950 (6,500)		3,030 (6,680)			
Brazo	Longitud	mm(pies-pulg.)	2,200 (7' 3")		2,200 (7' 3")	2,500 (8' 2")	3,200 (10' 6")	4,050 (13' 3")
	Peso	kg (lb)	1,560 (3,440)		1,560 (3,440)	1,650 (3,640)	1,770 (3,900)	1,870 (4,120)
Fuerza de excavación de la pala	SAE	kN	186.3 [203.3]	186.3 [203.3]	187.3 [204.4]	188.3 [205.5]	189.3 [206.4]	[] : Aumento de Potencia
		kgf	19,000 [20,730]	19,000 [20,730]	19,100 [20,840]	19,200 [20,950]	19,300 [21,050]	
		lbf	41,890 [45,700]	41,890 [45,700]	42,110 [45,940]	42,330 [46,190]	42,550 [46,410]	
	ISO	kN	214.8 [234.3]	214.8 [234.3]	215.7 [235.4]	216.7 [236.4]	217.7 [237.5]	
		kgf	21,900 [23,890]	21,900 [23,890]	22,000 [24,000]	22,100 [24,110]	22,200 [24,220]	
		lbf	48,280 [52,670]	48,280 [52,670]	48,500 [52,910]	48,720 [53,150]	48,940 [53,400]	
Fuerza de la masa del brazo	SAE	kN	195.2 [212.9]	195.2 [212.9]	175.5 [191.5]	140.2 [153.0]	118.7 [129.4]	
		kgf	19,900 [21,710]	19,900 [21,710]	17,900 [19,530]	14,300 [15,600]	12,100 [13,200]	
		lbf	43,870 [47,860]	43,870 [47,860]	39,460 [43,060]	31,530 [34,390]	26,680 [29,100]	
	ISO	kN	205.0 [223.6]	205.0 [223.6]	184.4 [201.1]	145.1 [158.4]	123.6 [134.8]	
		kgf	20,900 [22,800]	20,900 [22,800]	18,800 [20,510]	14,800 [16,150]	12,600 [13,750]	
		lbf	46,080 [50,270]	46,080 [50,270]	41,450 [45,220]	32,630 [35,600]	27,780 [30,310]	

Nota : El peso del aguilón incluye el cilindro del brazo, la tubería y el pasador. El peso del brazo incluye el cilindro del cazo, el varillaje y el pasador.

ESTÁNDAR / OPCIONAL

MOTOR	
Motor Cummins L9	•
SISTEMA HIDRÁULICO	
CONTROL INTELIGENTE DE LA POTENCIA (IPC)	
3-Modo Energía, 2-Modo Trabajo, Modo Usuario	•
Control de Potencia Variable	•
Control del Flujo de la Bomba (IPC Mejorado)	•
Implemento de Modo de Control de Flujo	
Modo Inactivo Automático del Motor	•
Control de Parada Automática del Motor	•
Aceite Biohidráulico Hyundai (HBHO)	
CABINA E INTERIOR	
CABINA ESTÁNDAR ISO	
Luces de Cabina (LED)	
Lámpara LED para la Cabina	•
Protector de Lluvia para Ventana Delantera de la Cabina	
Techo de la Cabina-Cubierta de Acero	
Limpiaparabrisas Bajo	
Limpiaparabrisas Elevable	•
Radio / Reproductor USB	•
Sistema de Manos Libres para Teléfono Móvil con USB	•
Toma de corriente de 12 V (convertidor de 24 V CC a 12 V CC)	•
Bocina Eléctrica	•
Cabina de Acero para Cualquier Clima, con Visibilidad de 360°	•
Vidrio de seguridad - Vidrio templado	•
Vidrio de seguridad - Vidrio templado con vidrio laminado frontal	
Ventana Frontal Plegable de Corredera	•
Ventana lateral de corredera (LH)	•
Caja Caliente y Fría	•
Compartimento de Almacenamiento y Cenicero	•
Techo de Cabina Transparente	•
Parasol	•
Cerraduras de Puerta y Cabina, Una Llave	•
Llave y Arranque Inteligente	
Asiento con Suspensión Mecánica y Calefacción	•
Mando Deslizante Pilotado	•
Sistema de Ajuste de Altura de la Caja de la Consola	•
CLIMATIZADOR AUTOMÁTICO	
Aire Acondicionado y Calefacción	•
Desempañador	•
AYUDA DE ARRANQUE AUTOMÁTICO (CALEFACTOR DE REJILLA DE AIRE) PARA TODO CLIMA	
Ayuda de Arranque (Calefactor de Rejilla de Aire) para Clima Frío	•
MONITOREO CENTRALIZADO	
Pantalla LCD de 8"	•
Medidor de Velocidad/Aceleración del Desplazamiento del Motor	•
Indicador de Temperatura del Refrigerante del Motor	•
Potencia Máxima	•
Velocidad Alta/Baja	•
Modo Inactivo Automático	•
Aviso de Sobrecarga con Alarma	
Comprobación del Motor	•
Obstrucción del Filtro de Aire	•
Indicadores	•
Indicadores ECO	•
Indicador del Nivel de Combustible	•
Hidráulico Indicador de Temperatura del Aceite	•
Calentador de Combustible	•
Advertencias	•
Error de Comunicación	•
Batería Baja	•
Reloj	•
ASIENTO	
Asiento con Suspensión Neumática Ajustable y Calefactor	
CABINA FOPS/NIEBLA (ISO 10262) NIVEL 2	
FOPS (Falling Object Protective Structure)-ISO 10262 Level 2	

MEMORÁNDUM

CABINA E INTERIOR	
CABIN ROPS (ISO 12117-2)	
ROPS (Roll Over Protective Structure)	•
SEGURIDAD	
Interruptor Principal de la Batería	•
Cámara de Visión Trasera	
AAVM (Control Avanzado de la Visión Periférica)	
Seis Luces de Trabajo Delanteras (4 Montadas en el Aguilón, 2 Montadas en el Bastidor Delantero)	•
Alarma de Trayectoria	•
Luz de Trabajo Trasera	
Lámpara del Faro	
Freno Basculante Automático	•
Sistema de Sujeción del Aguilón	•
Sistema de Sujeción del Brazo	•
Válvula de Bloqueo de Seguridad para Cilindro de Aguilón, con Dispositivo de Alerta de Sobrecarga	
Válvula de Bloqueo de Seguridad para el Cilindro de Brazo	
Sistema de Bloqueo Basculante	
Tres Espejos Retrovisores Exteriores	•
OTROS	
Red Antipolvo Extraíble para el Radiador	•
Tanque de Reserva Extraíble	•
Pre-filtro de Combustible (1.000 hrs.)	•
Calentador de Combustible	•
Sistema de Auto-diagnóstico	•
"Hi MATE" (Sistema de Gestión Remota)	
Baterías (2 x 12V x 160 AH)	•
Bomba de Llenado de Combustible (50 L/min)	
Conjunto de Tuberías de Efecto Simple (Disyuntor, etc.)	
Conjunto de Tuberías de Doble Efecto (Clamshell, Etc.)	
Conjunto de Tuberías Oscilantes	
Tuberías de Acoplamiento Rápido	
Acoplador Rápido	
Control de Flotación del Aguilón	
Sistema de Desplazamiento Recto de un Pedal	
Acumulador Para Bajar Equipos De Trabajo	•
Válvula de Cambio de Patrón (2 Patrones)	
Kit de Herramientas	
AGUILONES DE	
6.15m, 20' 2"	
6.45m, 21' 2"	•
6.45m, 21' 2" Heavy Duty	
DE ALTA RESISTENCIA	
2.2m, 7' 3"	
2.5m, 8' 2"	
3.2m, 10' 6"	•
4.05m, 13' 3"	
TREN DE RODAJE	
Bastidor Inferior Debajo de la Cubierta (Adicional)	
Bastidor Inferior Debajo de la Cubierta (Normal)	•
ZAPATAS DE LAS ORUGAS	
Zapata de Garra Triple (600 mm, 24")	•
Zapata de Garra Triple (700 mm, 28")	
Zapata de Garra Triple (800 mm, 32")	
Zapata de Garra Triple (900 mm, 36")	
Zapata de Garra Doble (700 mm, 28")	
Protector de los Rieles de las Oruga	•
Protector Completo de los Rieles de las Orugas	

* El equipamiento de serie y opcional puede variar. Póngase en contacto con su concesionario Hyundai para más información. La máquina puede variar según las normas internacionales

* Las fotos pueden incluir accesorios y equipos opcionales que no estén disponibles en su zona.

* Los materiales y especificaciones están sujetos a cambios sin previo aviso.

* Todas las medidas británicas se redondean a la libra o pulgada más próxima.

MEMORÁNDUM

MEMORÁNDUM