

# HX140A CR

친환경 STAGE-V 엔진



\*사진은 옵션사양이 장착된 장비이며, 실제와 다를 수 있습니다.



본사 경기도 성남시 분당구 분당수서로 477 글로벌 R&D센터 11층

통합서비스센터 1899-7282

PLEASE CONTACT

정격 출력  
75 ps / 2,200 rpm

장비 중량  
13,795 kg

버킷 용량(SAE)  
0.58m<sup>3</sup>

HYUNDAI



# 건설현장의 강자 현대 굴착기 HX140A CR

## 새로움으로 최고가 되다

### HX140A CR

우리의 모든 기술과 디자인의 중심에는 사람에 대한 섬세한 배려가 있습니다.  
기계와 사람, 나아가 작업 환경을 유기적으로 연결합니다.  
또한 그 모든 과정에서 고품질을 선사하겠다는 기본을 단단하게 기억하고 실행합니다.

## 01

### 더욱 새로워진 HX A시리즈 지하 전용 패키지

- 엔진후드 접근성 및 우측 시야성 개선
- 지하 작업을 위한 숏암 표준 적용
- 프리클리너
- 에어 컴프레서 (탱크리스 타입)
- 350kg 증량된 카운터웨이트 적용 **Upgrade**

## 02

### 최고의 효율성과 연비 절감

- 요소수 주입이 필요없는 친환경 Stage-V엔진
- 에코 게이지, 연비 정보
- 에코 리포트
- IPC (지능형 동력 제어)
- 엔진 자동 정지
- 단순화된 후처리장치 (요소수 미사용)

## 03

### 강인하고 안전한 외관 설계

- 도저 블레이드 **Option**
- 운전자 보호 구조물 인증 캐빈 (ROPS)
- 강화된 상/하부 프레임 및 작업장치
- FOG 가드 **Option**

## 04

### 쉬운 조작성과 편안한 운전석

- RCV 레버 조작성 개선 **Upgrade**
- 작업모드 유지 기능
- 직진 주행 페달
- 비례제어 유압 시스템 **Option**
- 8인치 와이드 클러스터
- 메뉴 접근권한 설정 (Owner Menu Editing)
- 캐빈 손잡이 개선

## 05

### 최고의 안전 솔루션

- 우측방 + 후방 카메라 **Upgrade**
- 오토 세이프티 락
- AAVM 카메라 시스템 **Option**
- 안전벨트 경고음
- 엔진 비상정지 스위치

## 06

### 더욱 향상된 정비성 및 텔레매틱스

- 완전 개방형 커버 + 카운터웨이트 정비창 개선 **Upgrade**
- Hi MATE(현대커넥트)
- 엔진 원격 진단 (ECD)
- 장수명 필터 및 냉각수 **Upgrade**
- 요소수 탱크 삭제



\* 상기 사진은 옵션이 포함된 장비이며 실제와 다를 수 있습니다.



# 더욱 새로워진 HX A 시리즈 지하 전용 패키지

현대가 야심차게 준비한 지하 전용 패키지로 지하 작업에서 최적화된 장비를 합리적인 가격에 만나보십시오.  
순정 지하 전용 패키지를 통해 더욱 나아진 작업성과 편의성을 누릴 수 있습니다!

## 엔진후드 접근성 및 우측 시야성 개선



- ❶ 엔진 후드 돌출을 최소화 하여 후방 및 캐빈 우측 시야성을 대폭 개선하였습니다.
- ❷ 넓은 발판을 사용하여 엔진 후드 접근성을 개선하였습니다.

## 지하 작업을 위한 숏암 표준 적용

4.3m 붐, 1.96m 숏암



## 프리클리너



## 에어 컴프레서 (탱크리스 타입)

별도의 에어 재충전 시간 없이 연속 사용 가능



## 350kg 증량된 카운터웨이트 적용 Upgrade



인양력 증대를 위해 2,450kg의 카운터웨이트가 기본으로 제공됩니다.



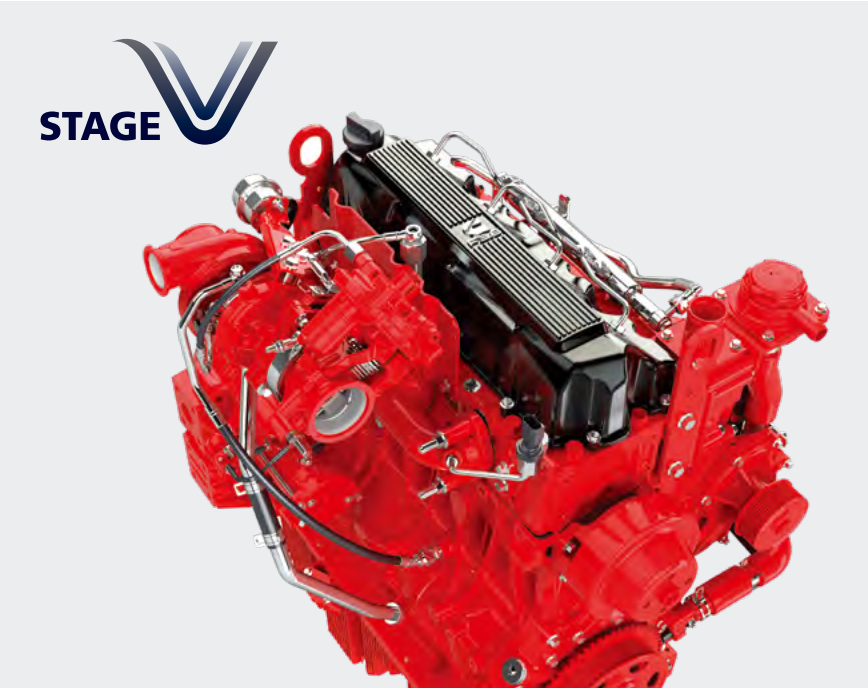
\* 상기 사진은 옵션이 포함된 장비이며 실제와 다를 수 있습니다.



# BEST IN CLASS FUEL ECONOMY

## 최고의 효율성과 연비 절감

HX A 시리즈는 가장 최신의 환경 규제를 충족하는 친환경 고성능 엔진을 장착하여 뛰어난 연비와 높은 생산성을 제공합니다.



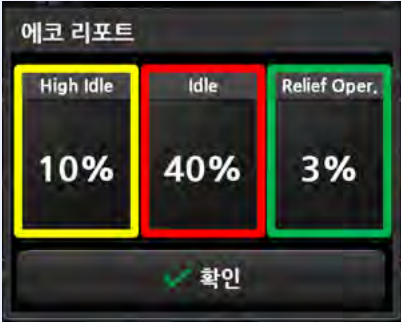
**요소수 주입이 필요없는 친환경 Stage-V Cummins 엔진**  
수십년 동안 끊임 없이 개선 되어온 신형 F3.8 엔진 중 HX140A CR에 적용된 엔진은 SCR이 없는 형태로 요소수 주입이 필요 없습니다. 또한 엔진 효율화 및 필터 교체 주기 증대로 장비 운영 비용을 최소화하였습니다.



**IPC (지능형 동력 제어)**  
HX A 시리즈는 업그레이드 된 지능형 동력 제어 시스템을 적용하여 다양한 작업 조건에서 펌프 유동률 및 파워를 최적화 합니다. 또한, 에너지 손실 저감 기술로 성능 및 연비를 향상 시키는 데 도움을 줍니다.

### 환경 친화적 연비

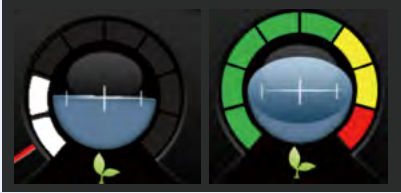
**에코 리포트**  
비효율적인 작동 상태를 표시하여 운전자의 연비 작업에 도움을 줍니다.



**연비 정보 제공**  
평균 및 최근 연료 소비 내역을 화면에 표기하여 운전자의 경제적 작업을 가이드 해줍니다.



**에코 게이지**  
엔진토크와 연비효율성을 게이지 레벨과 색상으로 확인할 수 있는 에코 게이지는 게이지 레벨에 따른 색상 구분으로 운전상태를 확인할 수 있어 경제적인 운전 유도합니다.



**엔진 자동 정지**  
엔진 자동 정지 기능은 운전 및 유휴 시 연료 소모를 현저히 감소시킵니다.



**향상된 연비**  
(자사 HX 145CR 대비), P모드 기준

상차 작업 시 **30%** ↑  
고르기 작업 시 **30%** ↑

\* 상기 사진은 옵션이 포함된 장비이며 실제와 다를 수 있습니다.



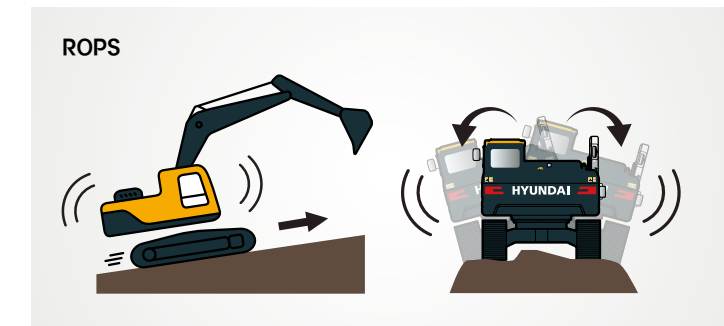


\* 상기 사진은 옵션이 포함된 장비이며 실제와 다를 수 있습니다.

## DURABILITY

# 강인하고 안전한 외관 설계

HX A 시리즈의 진정한 가치는 내구성과 높은 생산성입니다. 강인한 상/하부 구조는 외부 충격과 고부하 작업에도 견딜 수 있으며 가혹한 성능 테스트를 거쳐 검증된 작업 성능은 혹독한 환경에서도 높은 신뢰를 제공합니다.



### 운전자 보호 구조물 보호 캐빈 (ROPS 캐빈)

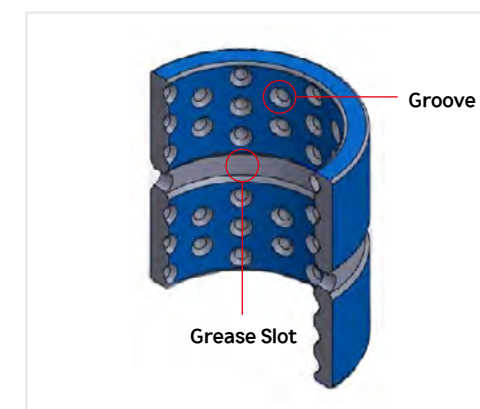
현대 HX A 시리즈의 캐빈은 ROPS 통과 기준을 충족시키는 고강력 강판을 사용하였습니다.

• ROPS : 전복 보호 구조



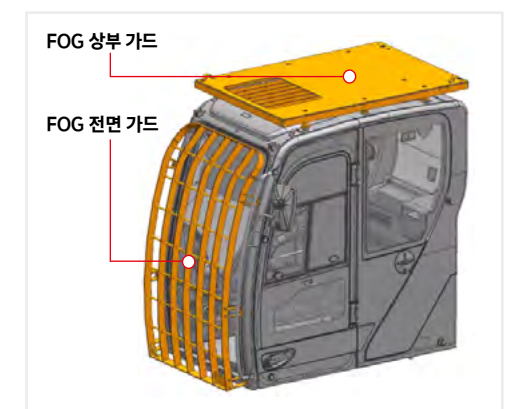
### 강화된 상/하부 프레임 및 작업장치

HX A 시리즈 굴삭기의 상/하부 구조 및 작업장치는 현장에서 요구되는 것보다 더 높은 내구성을 자랑합니다. 또한 신소재가 적용된 버킷은 내마모성이 향상되었습니다.



### 덤플 부싱

작업장치에 내구성이 증대되고 그리스 윤활성이 개선된 덤플 부싱이 적용되었습니다.



### FOG Option

낙하물로부터 운전자 보호를 위한 FOG 가드가 적용되었습니다.



13%

캐빈 공간 13% 증대

310mm

340mm

#### 8인치 와이드 클러스터

8인치 스크린은 뛰어난 가독성을 제공합니다. 중앙 집중식 스위치로 요소수 레벨 및 캐빈 외기 온도를 쉽게 체크할 수 있습니다.

#### 직진 주행 페달

직진 주행 페달은 장거리 이동 시 또는 작업 중 이동 시 편리하게 사용할 수 있습니다.



#### 비례제어 유압시스템 Option

비례제어 레버 적용으로 운전자 편의성을 향상시켰으며 보다 정밀한 작업이 가능합니다. 새롭게 적용된 작업 동작 유지 기능(Detent 기능)은 조이스틱의 비례제어 버튼을 계속 누르고 있지 않아도 동작이 유지되는 기능으로 별초나 벌목용 장치 사용 시 유용한 기능입니다.

#### RCV 레버 조작성 개선 Upgrade

인체공학적으로 레버의 스프링 강도 조정하여 작업 시 무리가 가지 않도록 개선하였습니다.

#### 작업모드 유지 기능

장비 재시동시에도 이전 작업 모드를 그대로 유지할 수 있습니다.



#### 레인 가드 제공

캐빈 램프 위에 레인 가드를 장착하여 우천시 창문 오염을 방지할 수 있습니다.

## COMFORT

# 쉬운 조작성과 편안한 운전석

HX A 시리즈에 적용된 다양한 전자 장비는 작업 효율을 개선합니다. HD현대건설기계의 집약적인 정보기술 개발로 고도화된 인포테인먼트 시스템은 생산성과 편의성을 모두 충족시킵니다.



#### 캐빈 손잡이 개선

캐빈 개폐문 핸들 형상을 개선하여 캐빈 내에서 문 개폐가 가능하도록 하였습니다.



#### 메뉴 접근권한 설정 (Owner Menu Editng)

장비 소유주는 다른 운전자의 기능 세팅 권한을 제한할 수 있습니다. 메뉴에서 작업모드 등 설정을 잠금/해제할 수 있으며 기능 세팅을 위해서는 비밀번호를 입력하여야 합니다.

\*사진은 옵션사양이 장착된 장비이며, 실제와 다를 수 있습니다.



# SAFETY

## 최고의 안전 솔루션

위험한 현장에서 작업하는 작업자의 안전을 위하여 최신 기술 및 설계를 적용하였습니다. 안전 문제에 대한 우려 없이 작업에 집중할 수 있도록 함으로써 높은 생산성을 달성할 수 있습니다.

AAVM(Advanced Around View Monitoring) 카메라 시스템 **Option**  
 우측방 + 후방 카메라 **Option Upgrade**

AVM(어라운드 뷰 모니터링)과 IMOD(지능형 이동물체 감지) 시스템을 결합하여 장비 주변의 사람들을 감지하고 영상을 분석하여 위험 요인이 감지될 경우 모니터에 경고 사인을 표시, 안전 사고를 예방할 수 있습니다.

우측방, 후방 카메라는 기본적으로 제공하며, AAVM의 우측방 ②, 후방 ④ 카메라가 설치됩니다.

**AVM**

상단에서 보았을 때 사람들의 위치를 표시합니다.

**IMOD**

사람들이 **5m** 반경 내에 들어오면 **초록색** 경고 사인이 표시됩니다.

사람들이 **3m** 반경 내에 들어오면 **붉은색** 경고 사인이 표시됩니다

**오토 세이프티 락**

오토세이프티 락은 RCV 레버가 눌린 상태에서 안전바 해제 시 작동을 멈춰 의도하지 않은 동작으로 인한 안전사고를 방지합니다.

RCV 레버 눌린 상태

안전바 해제

인디케이터 점등

작업장치 작동 잠김

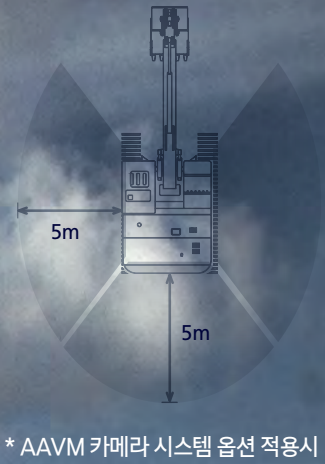
오토세이프티 락 기능 작동

**저진동 설계 캐빈**

코일스프링과 댐퍼가 삽입되어 저진동 설계 된 HX A 시리즈의 캐빈 서스펜션 마운트는 캐빈 내부 소음 저감 및 내구성 개선을 통하여 운전자 피로도를 감소, 편안한 작업 공간을 제공합니다.

**엔진 비상정지 스위치**

긴급 상황 시 캐빈 외부에서 엔진을 강제로 정지할 수 있도록 시트 하부에 별도의 스위치를 구성하였습니다



\*상기 사진은 옵션이 포함된 장비이며 실제와 다를 수 있습니다.





\*상기 사진은 옵션이 포함된 장비이며 실제와 다를 수 있습니다.

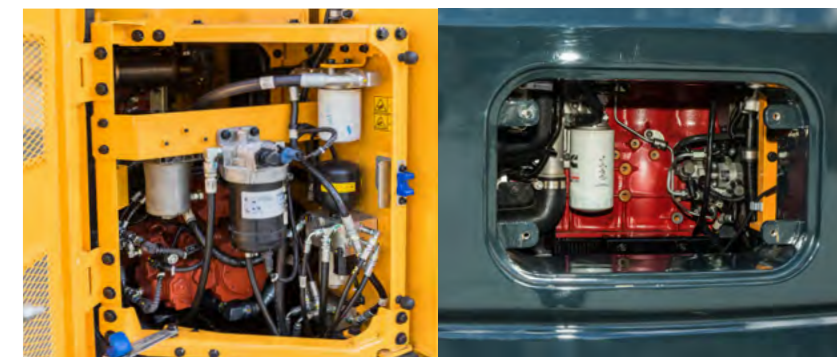
## SERVICEABILITY

# 더욱 향상된 정비성 및 텔레매틱스

IoT, ICT, AI 기반 디지털 기술로 스마트 건설 현장을 구현하고 있습니다.  
성공적인 비즈니스를 위한 연결성, 생산성, 안전을 극대화합니다.  
하이메이트는 장비의 센서로부터 수집된 데이터를 바탕으로 웹과 모바일  
앱으로 조회하고 장비와 통신할 수 있는 장비 IoT 및 원격 관리 시스템입니다.

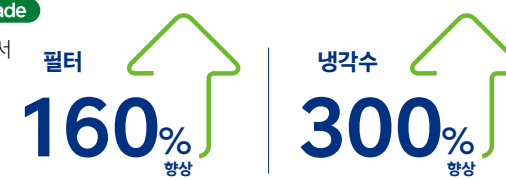
### 정비성 개선 Upgrade

완전 개방형 커버, 엔진 후드 및 CWT 정비창은 일상 점검을 용이하게 하여 정비 시간 및 비용을  
감소시켜 줍니다. 주요 필터류는 지상에서 접근이 가능하여 편리하게 교체가 가능합니다.



### 장수명 필터 및 냉각수 Upgrade

오일 및 필터 서비스 주기가 500시간에서  
1,000 시간으로 길어졌습니다.  
(CK-4 엔진오일 사용 시)  
냉각수 교체주기가 2,000시간에서  
6,000시간으로 길어졌습니다.



### 엔진 원격 진단 (ECD) Hi MATE

서비스 기술자의 원격 진단 보고를 지원하며 사전 준비를 거쳐 적절한 도구를 준비해 현장에 도착하게 합니다.







# HYUNDAI CONNECT

## 현대커넥트



매뉴얼

현대커넥트 App은 HD현대건설기계 사용자를 위한 건설장비 종합 관리 앱으로 장비 운용에 필요한 각종 제원과 매뉴얼뿐만 아니라 장비 및 작업을 관리하기 위한 디지털 차계부 및 작업일지를 제공합니다. 추가로 Hi MATE를 이용하여, 장비로부터 수집된 데이터를 바탕으로 유지 보수 알림 제공, 장비 위치 제공 등의 다양한 기능을 더욱 편리하게 이용할 수 있습니다. 한 번의 터치로 원격으로 시동을 켜고 공조를 제어함으로써 탑승 전 캐빈을 쾌적하게 만듭니다.

### 원격 시동 기능 Hi MATE

현대커넥트 모바일 앱을 통해 장비에 탑승하지 않아도 원격으로 장비 시동이 가능합니다.

### 부품 정보 안내

선호 대리점 선택하면, 해당 대리점의 부품 재고 현황을 편리하게 파악할 수 있습니다.



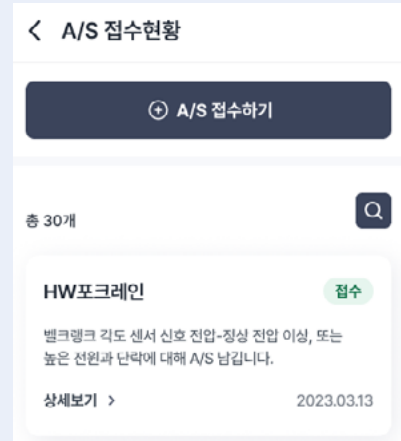
### 차계부 / 작업일지

캘린더 형태로 주간, 월간, 연간 주유/정비 금액과 작업 시간/장소를 기록할 수 있습니다.



### A/S 접수 제공

보증기간 이내의 모든 장비에 대해 A/S 접수가 가능하며, 고장 코드가 앱으로 전송되므로 더욱 간편하게 접수할 수 있습니다.



### 월간 장비 가동 현황 분석 제공

Hi MATE

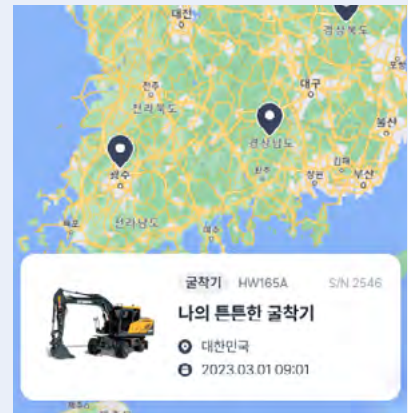
엔진 가동 시간과 실제 작업 시간을 비교하여 장비가 얼마나 효율적으로 일하고 있는지 알 수 있습니다. 작업 스케줄이나 운전자의 운전 습관 등을 개선하여 운용 비용은 절약하면서 더욱 높아진 생산성을 확인할 수 있습니다.

### 유지 보수 알림 제공 Hi MATE

소모품 교체 주기에 대한 알림과 진단 후 고장 우려가 있으면, 해당 고장 유형에 대한 조치 요령을 제공합니다.

### 장비 위치 찾기 Hi MATE

앱에 내 장비를 등록해두면, 실시간으로 내 장비의 위치와 상세 경로를 확인할 수 있습니다.

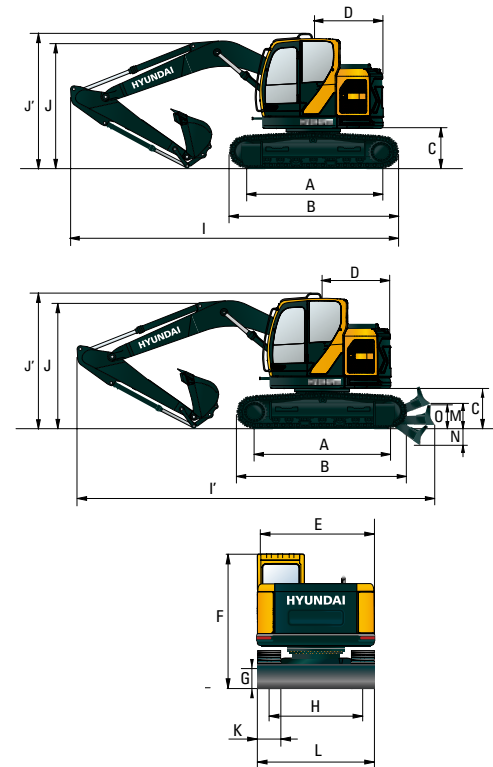


## DIMENSIONS & WORKING RANGE

# 외관도 및 작업범위

### HX140A CR 외관도

4.3m 붐 / 1.96, 2.26, 2.81 m 암



장비중량 (커플러 장착)	13,795 (13,975) kg
장비중량 도저장착 (커플러 장착)	14,625 (14,805) kg
버킷용량 (SAE)	0.58 m3
엔진	
제조사 / 모델	커민스 F3.8
정격출력	75 / 2,200 ps/rpm
최대토크	40.8 / 1,300 kgf·m/rpm
유압	
작업압력	330 (360) kg/cm2
토출유량	2 × 123.5 ℓ /min
작업성능	
최고 선회속도	12.4 rpm
최고주행속도	5.2 km/h
최대버킷굴삭력	[ISO] 9,950 (10,860) kgf
최대암굴삭력	[ISO] 6,360 (6,940) kgf
최대견인력	11,948 kgf
등판능력	35 도
탱크용량	
연료탱크	240 ℓ
작동유탱크	96 ℓ

( )안의 수치는 승압버튼 작동시의 수치입니다.

(단위: mm)

항목	단위	*4.3m 붐		
		*1.96m 암	2.26m 암	2.81m 암
A 텀블러중심간 거리	mm	2,780	2,780	2,780
B 트랙길이		3,497	3,497	3,497
C 카운트웨이트 높이		900	900	900
D 후단부 길이		1,520	1,520	1,520
E 상부폭		2,485	2,485	2,485
F 운전석 높이		2,860	2,860	2,860
G 최저지상고		435	435	435
H 트랙중심간 거리		1,990	1,990	1,990
I 전장		6,820	6,850	6,805
I' 전장 (도저)		7,585	7,615	7,570
J 붐 높이		2,570	2,760	3,080
J' 가드레일 높이 (전고)		2,850	2,850	2,850
N 도저 최대상승높이		550	550	550
O 도저 최대하향깊이		515	515	515
P 도저 높이		575	575	575
주행장치				
K 슈폭		500 mm	600 mm	700 mm
L 전폭		2,490 mm	2,590 mm	2,690 mm
롤러수 (상 / 하)		1 / 6 EA	1 / 6 EA	1 / 6 EA

·상기 제원은 품질향상을 위해 예고없이 변경될 수 있습니다.

·\*은 표준 사양입니다.

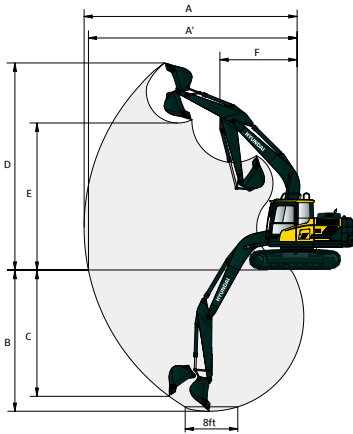
·본 카탈로그의 색상은 실색상과 다소 상이할 수 있습니다.



DIMENSIONS & WORKING RANGE

외관도 및 작업범위

HX140A CR 작업범위

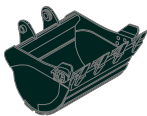


작업범위 (단위 mm)

구분	* 4.3m 붐		
	* 1.96m 암	2.26m 암	2.81m 암
A 최대굴삭반경	7,470	7,745	8,270
A' 지면최대굴삭반경	7,310	7,600	8,140
B 최대굴삭깊이	4,790	5,090	5,640
C 최대수직굴삭깊이	4,330	4,630	5,170
D 최대굴삭높이	7,975	8,165	8,540
E 최대덤프높이	5,530	5,710	6,090
F 최소작업반경	2,275	2,340	2,470

\*은 표준 사양입니다.

선택장치 적용사양 (암 + 버킷)



일반굴삭용  
0.58 m<sup>3</sup>

구분	버킷용량 (m3)	버킷폭 (mm)		중량 (kg)	*4.3m 붐		
	SAE heaped	사이드커터 미포함	사이드커터 포함		*1.96m 암	2.26m 암	2.81m 암
일반굴삭용	0.58	950	1,110	438	●	●	●

\*은 표준사양입니다.

- ▲ 작업물질 비중량 1,200kg/m<sup>3</sup> 이하 작업 가능
- 작업물질 비중량 1,500kg/m<sup>3</sup> 이하 작업 가능
- 작업물질 비중량 1,800kg/m<sup>3</sup> 이하 작업 가능
- 작업물질 비중량 2,100kg/m<sup>3</sup> 이하 작업 가능
- 해당 없음

표준사양

- 4.3m 붐, 1.96m 숏 암

• 1-way 파이핑

• 콕커플러 파이핑

• 3-Bar 트랙 슈(600mm)

• 후방+우측방 카메라
- 주행직진 페달

• 에어컴프레서

• LED 램프

• 스마트 버튼키
- 후방 카메라

• 프리클리너

• 엔진 비상정지 스위치

• Hi MATE (현대커넥트)

옵션 사양 (OPTION)

- 도저블레이드

• AAVM 카메라 시스템

• 양방향 비레 RCV 및 페달 제어 선택
- 2-Way / 회전배관

• 미세 선회 컨트롤

• FOG 가드 (캐빈 전면 및 상부 보호가드)
- 비례제어 유압 시스템

• 연료 펌프 (자동 정지)

• 콕 커플러

MEMO

메모