

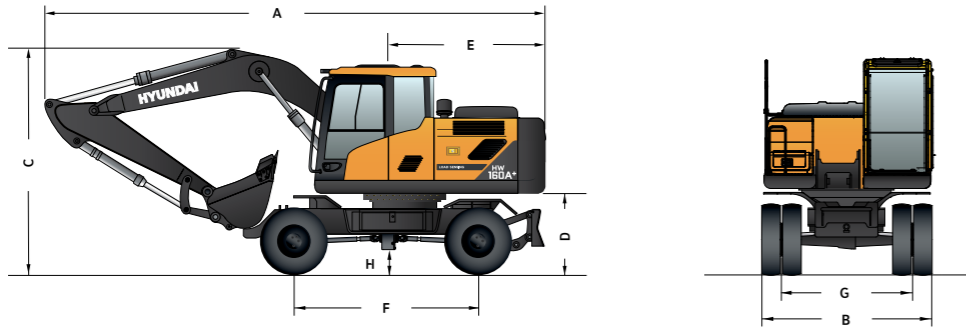
# 주요 사양 및 제원/작업범위

www.hd-hyundaice.com

주요 사양 (Specifications)							
구분		HW160A+	HW170A+	구분		HW160A+	HW170A+
중량 / 버킷	운전중량	kg	16,640	17,190	최고 선속도	rpm	10.5
	용량 (표준버킷)	m <sup>3</sup>	0.58		최고 주행속도	km/h	40
엔진	제조사/모델명	-	커민스 엔진 B4.5		최대굴착력	버킷	10.5 (11.5)
	정격출력	ps / rpm	175.4 / 2,200			암	7.8 (8.5) / 6.7 (7.3)
	최대토크	kgf·m / rpm	79.6 / 1,500		최대견인력	ton	10.5
탱크용량	연료탱크	L	250		등판능력	도(°)	35
	작동유탱크	L	122		작업 압력	kg / cm <sup>2</sup>	350 (380)
	요소수탱크	L	48				

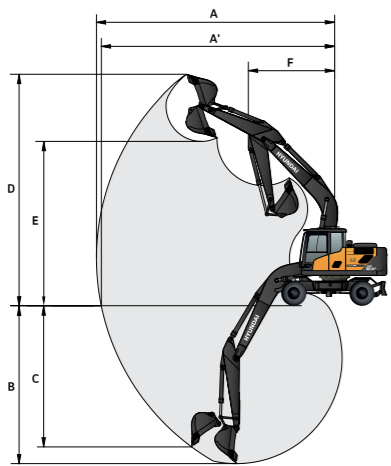
( ) 괄호 안의 수치는 승압버튼 작동 시의 수치입니다.

## 외관도 및 작업범위



## 외관도 (Dimension)

항목	HW160A+ 4.4m 붐 *		HW170A+ 3단붐*	
	2.1m 암 *	2.5m 암	2.1m 암	2.5m 암 *
A 전장	7,556	7,570	7,588	7,531
B 전폭	2,495	2,495	2,495	2,495
C 전고	3,620	3,943	3,827	3,977
D 카운터웨이트 높이	1,244	1,244	1,244	1,244
E 후단선회 반경	2,249	2,249	2,249	2,249
F 축간거리	2,600	2,600	2,600	2,600
G 륜간거리	1,944	1,944	1,944	1,944
H 최저지상고	348	348	348	348



## 작업 범위 (Working Range)

항목	HW160A+ 4.4m 붐 *		HW170A+ 3단붐 *	
	2.1m 암 *	2.5m 암	2.1m 암	2.5m 암 *
A 최대굴착반경	7,690	8,099	8,328	8,735
A' 지면최대굴착반경	7,453	7,875	8,110	8,533
B 최대굴착깊이	4,533	4,933	4,869	5,276
C 최대수직굴착깊이	4,265	4,719	4,756	5,172
D 최대굴착높이	8,263	8,603	9,194	9,563
E 최대덤프높이	5,860	6,172	6,725	7,085
F 최소작업반경	2,490	2,512	2,873	2,871

\*은 표준 사양이며, 상기 제원은 품질향상을 위해 예고없이 변경될 수 있습니다.

# HW160A+ / HW170A+

유럽형 로드센싱 중형휠 굴착기



\*사진은 옵션사양이 장착된 장비이며, 실제와 다를 수 있습니다.

정격 출력  
175 ps / 2,200 rpm

장비 중량  
16,640 kg (HW160A+)  
17,190 kg (HW170A+)

버킷 용량  
0.58 m<sup>3</sup>

최고 주행 속도  
40 km/h

유럽형 선진 스타일 중형휠 굴착기 HW160A+ / HW170A+

# 성공을 부르는 가장 확실한 선택!

HW160A+  
HW170A+

현실에 안주하기 보다는 끊임없는 도전을, 익숙함보다는 새로움을 추구합니다.  
나만의 신념으로 새로운 세상을 향해 거침없이 나아갑니다.  
현대 중형 휠 굴착기 HW160A+ / HW170A+를 선택하는 특별한 이유입니다.

## 정교하고 부드러운 조작성, 유럽형 로드센싱 유압시스템

- 유럽형 로드센싱 유압시스템 **NEW**
- 친환경 Stage-V Cummins 엔진 **Upgrade**
- 주행능력 향상 **Upgrade**
- 에코 리포트
- 에코 게이지
- 연료 소비율 정보 제공
- 작업장치 유량 컨트롤러

## 견고한 내구성과 안전성

- 짧은 선회 반경과 축간거리 **Upgrade**
- 우수한 안정도
- 아웃트리거 **NEW** **Option**
- 고품질 Hi-Grade 호스
- 내구성 향상 쿨링 모듈
- 브레이크 필터

## 새로운 스타일에 풀 체인지 디자인

- 카운터 웨이트 디자인 변경 **Upgrade**
- 하프 바 비콘 램프 **Upgrade**

## 진일보한 안전기능과 편리한 정비성

- 역회전 팬 **NEW**
- 후방 레이더 기능 강화 **Upgrade**
- AAVM (Advanced AV) **Option**  
- 후방 및 우측방 카메라 기본 적용
- 과부하 인양 방지 기능 **NEW**
- 붐/암 Safety lock 기능 **NEW**
- 선회 고정 기능 **NEW** **Option**
- 부드러운 선회 정지 기능 **Option**
- 대용량 요소수 탱크

## 편안한 운전석과 강화된 편의성

- 10인치 보조모니터 **Upgrade**
- 열선 적용 듀얼 미러 **Upgrade**
- 전조등 LED 램프 **Upgrade**
- 라이드 컨트롤 **Option**
- 붐 플로팅(Floating) 기능 **NEW** **Option**
- 조이스틱 스티어링 **Option**
- 오토브레이크
- 수평형 와이퍼
- 스티어링 칼럼 각도 조절 기능
- 캐빈 상단 4 LED 램프 **Upgrade**



\*사진은 옵션사양이 장착된 장비이며, 실제와 다를 수 있습니다.



정밀한 제어성

회전링크, 릴트로테이터와 조합하여 다양한 톨 활용 시 최상의 퍼포먼스

부드러운 복합동작

### 로드센싱 유압시스템 **NEW**

복합동작 시 병렬로 유량을 보내어 부드럽고 정밀한 조작성을 제공하고 다양한 어태치먼트를 사용하는 데 있어서 일정한 움직임을 유지할 수 있습니다. 갑작스러운 움직임이 없어 미세한 제어도 가능해, 섬세한 작업 시 매우 유리합니다.



### 주행능력 향상 **Upgrade**

향상된 견인력으로 뛰어난 등판능력을 제공하며, 주행 속도 또한 우수합니다.



Tier4 Final(2014)  
EU Stage-V(2019)

Near Zero Emission

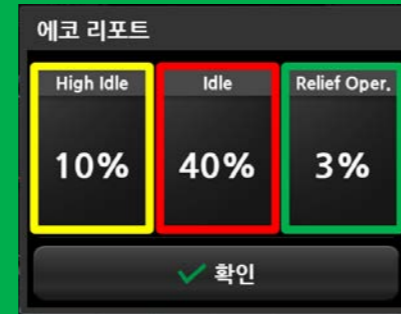


### 유럽에서 검증된 최적의 4기통 Cummins 엔진

수십년 동안 끊임 없이 개선 되어온 신형 B4.5 엔진은 EGR이 없는 형태로 배기가스를 냉각 및 재순환시키는 과정이 필요 없습니다. 그 대신 엔진 본연의 성능 구현에 더욱 최적화 되어 이전 모델 대비 5% 향상된 파워와 31% 증가된 최대 토크를 제공하며 냉각 효율화로 엔진 오일 교환 주기 또한 향상 시켰습니다.

### 에코 리포트

비효율적인 작동 상태를 표시하여 운전자의 연비 작업에 도움을 줍니다.



### 에코 게이지

운전자는 연료소모 상태를 계기판의 에코게이지에서 쉽게 확인할 수 있습니다. 또한 시간당 및 일일 연료소모량을 상세 메뉴에서 확인할 수 있습니다.



### 연료 소비율 정보 제공

평균 및 최근 연료 소비 내역을 화면에 표기하여 운전자의 경제적 작업을 가이드 해줍니다.



### 작업장치 유량 컨트롤러

작업장치별 (브레이커 유형 10종 및 파쇄기 유형 10종) 최적화로 효과적인 유속을 설정하여 현장 환경에 따라 다양하게 운행할 수 있습니다.



### BEST CONTROLLABILITY

# 정밀한 제어성의 유럽형 로드센싱 유압시스템

유럽형 로드센싱 유압시스템을 적용하여 부드럽고 정밀한 조작성을 제공하며, 복합 동작을 하더라도 끊임없이 동작을 수행하여 다양한 어태치먼트와 최고의 퍼포먼스를 보여줍니다.



### New Style 새로운 스타일에 풀 체인지 디자인

#### 카운터 웨이트 디자인 변경 **Upgrade**

현대의 아이덴티티를 담은 Tiger Eye 디자인을 적용했습니다. 후방 카메라 위치 하향 및 내부 매립, 반호판 위치를 상단으로 조정하여 파손을 예방했습니다.



#### 하프바 비콘 램프 적용 **Upgrade**

캐빈 상단 각 모서리에 하프바 형태 비콘 램프를 설치하여 어느 방향에서도 쉽게 확인을 할 수 있고, 높이를 낮춰 파손 위험을 방지했습니다.



\*사진은 옵션사양이 장착된 장비이며, 실제와 다를 수 있습니다.

## DURABILITY

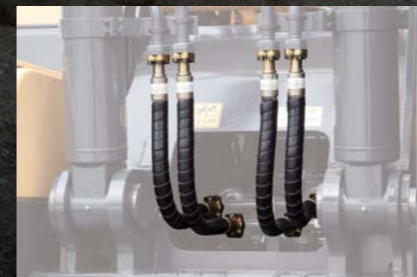
# 견고한 내구성과 안정도

엄격한 기준과 가혹한 환경 시험으로 검증한 내구성은 어떠한 작업 현장에서도 최고의 신뢰성을 보장합니다.



### 고품질 Hi-Grade 호스

내열성과 내구성이 향상된 고압 호스를 적용하여 누유 문제를 획기적으로 개선하였습니다.



\*사진은 옵션사양이 장착된 장비이며, 실제와 다를 수 있습니다.

### 짧은 선회 반경과 축간거리 Upgrade

기존 표준기 대비 200mm 짧아진 최적의 축간거리 및 선회반경으로 협소한 장소에서 장비 운용에 유리합니다.



### 우수한 안정도

동급 최중량 CWT (HW160A+ : 2.75톤, HW170A+ : 2.91톤)로 짧은 축간거리에도 우수한 안정도를 확보했습니다.



### 아웃트리거 NEW Option

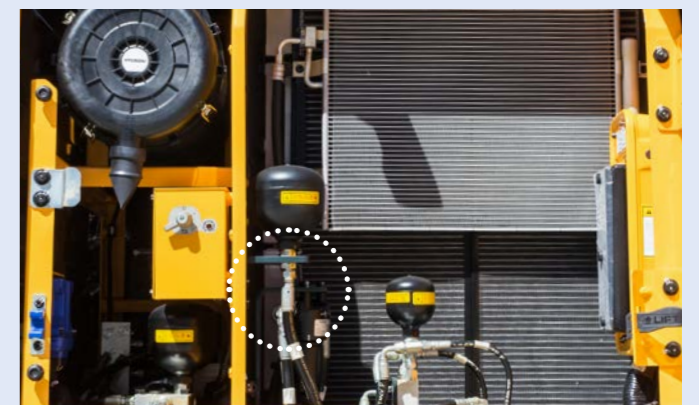
전방 또는 전/후방 아웃트리거를 옵션으로 구성하여 필요에 따라 선택할 수 있습니다.

### 내구성 향상 쿨링모듈

까다로운 테스트를 통과한 뛰어난 내구성의 쿨링모듈을 적용해 혹한이나 고온의 기후는 물론 험지의 작업 환경에서도 최고의 생산성을 발휘할 수 있습니다.

### 브레이크 필터

브레이크, 도저, 아웃트리거 동작에 관계된 파일럿 라인에 필터를 추가하여 내구성 향상 시켰습니다.



# COMFORT

## 편안한 운전석과 강화된 편의성

한국 고객 눈높이에 맞춘 편안하고 쾌적한 실내공간과 함께 작업 효율을 높여주는 다양한 기능으로 최고의 편의성을 제공합니다.



\*사진은 옵션사양이 장착된 장비이며, 실제와 다를 수 있습니다.

### 라이트 컨트롤 Option

충격방지용 어큐뮬레이터를 봄 실린더에 장착하여 주행 중 작업장치 흔들림을 최소화함으로써 주행중 시야성과 안정감을 높여줍니다.



### 봄 플로팅 (Floating) 기능

#### NEW Option

라이트 컨트롤 옵션 선택시 제공되는 기능으로, 암 조작만으로 봄 동작을 자유롭게 조절하여 평탄화 작업 시 버킷을 지면에 따라 자연스럽게 움직일 수 있고, 브레이커 작업 시 장비 및 운전자에게 가해지는 충격을 저감합니다.

### 조이스틱 스티어링 Option

오른쪽의 비레 스위치를 사용하여 조향할 수 있게 해주는 기능입니다.



### 오토브레이크

작업자가 (작업시) 브레이크 페달을 밟고 있지 않아도 자동으로 작동하는 작업브레이크 기능입니다.



### 캐빈 상단 램프 Upgrade

캐빈 상단 램프 4EA를 기본 적용하여 야간 시야성을 높였습니다.



### 10인치 보조모니터 Upgrade

화질 및 밝기를 개선한 보조모니터로 활용 편의성을 높였습니다.



### 수평형 와이퍼

와이퍼의 면적을 넓혔으며 위, 아래 유리창 모두 닦을 수 있도록 개선하였습니다.



### 열선 적용 듀얼 미러 Upgrade

운전석 좌측에 반사각이 다른 두 개의 거울을 적용하여 시야성을 개선하였습니다. 또한 열선을 적용하여 운전 편의성을 높였습니다.



### 전조등 LED 램프 Upgrade

전조등을 LED로 개선하여 더 밝고 선명한 시야를 제공합니다.



### 스티어링 칼럼 각도 조절 기능

스티어링 칼럼을 2단 각도 조절 및 높이 조절로 운전자 체형에 맞춰 작업할 수 있습니다.



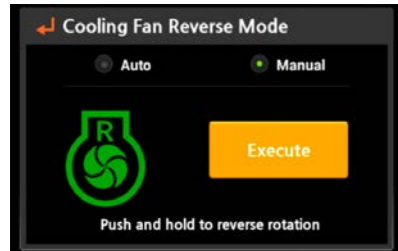
## SAFETY & MAINTAINABILITY

# 진일보한 안전기능과 편리한 정비성

운전자의 안전과 편의를 최우선으로 하여 어느 환경에서도 최상의 퍼포먼스를 보여줍니다.

### 역회전 팬 NEW

이물질 제거 및 청소용에 용이한 역회전 팬을 기본 적용하였으며, 수동/자동 변경이 가능해 편리하게 활용할 수 있습니다.



### 과부하 인양 방지 기능 NEW

장비가 허용 하중을 초과할 경우, Cluster 경고 등 및 경고음을 통해 위험을 알립니다.



### 부드러운 선회정지 기능 Option

선회를 마무리할 때 부드럽게 멈출수 있어 중량 물 인양작업에서 보다 안전하게 작업하실 수 있습니다.



### 선회 고정 기능 NEW Option

기능 활성화 시 좌측 조이스틱을 조작하여도 선회하지 않게 합니다. 안전상 선회를 하면 안되는 곳에서 사용할 수 있는 기능입니다.

### AAVM(Advanced Around View Monitoring) 카메라 시스템 Option



AVM(어라운드 뷰 모니터링)과 IMOD(지능형 이동물체 감지) 시스템을 결합하여 장비 주변의 사람들을 감지하고 영상을 분석하여 위험 요인이 감지될 경우 모니터에 경고 사인을 표시, 안전 사고를 예방할 수 있습니다.



#### AVM

상단에서 보았을 때 사람들의 위치를 표시합니다.



#### IMOD

사람들이 5m 반경 내에 들어오면 초록색 경고 사인, 사람들이 3m 반경 내에 들어오면 붉은색 경고 사인이 표시됩니다.

### 후방 레이더 기능 강화 Upgrade

더블센서를 적용하여 기존대비 감지 범위가 증대되었으며 (100도 → 180도) 어떠한 기후 조건에서도 탁월한 감지 성능을 발휘하며 운전자는 보조 모니터에서 실시간으로 경보, 감지거리 및 기타 시각 정보를 확인할 수 있습니다.



### 봄/암 Safety lock 기능 NEW

봄/암 실린더로 연결되는 유압호스 및 배관 파손 시 누유를 방지하는 밸브를 설치, 봄/암의 급하강을 방지하여 운전자 및 주변 안전을 확보할 수 있습니다.



### 접근성이 높은 48L 대용량 요소수 탱크

요소수 공급모듈 및 필터의 접근성을 증대시키기 위해 연료탱크 전방에 요소수 시스템을 장착, 주입구 접근이 용이해 주입이 한결 편리합니다.



### 에어컴프레서

장비 유지 보수에 필요한 에어 컴프레서를 기본 제공합니다.

### A/S 접수 제공

보증기간 이내의 모든 장비에 대해 A/S 접수가 가능하며, 고장 코드가 앱으로 전송되므로 더욱 간편하게 접수할 수 있습니다.



### 월간 장비 가동 현황 분석 제공

#### Hi MATE

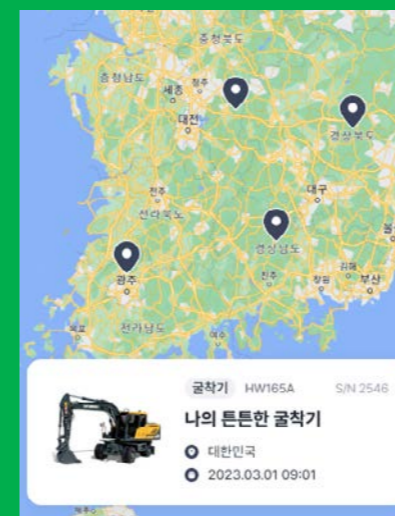
엔진 가동 시간과 실제 작업 시간을 비교하여 장비가 얼마나 효율적으로 일하고 있는지 알 수 있습니다. 작업 스케줄이나 운전자의 운전 습관 등을 개선하여 운용 비용은 절약하면서 더욱 높아진 생산성을 확인할 수 있습니다.

### 유지 보수 알림 제공 Hi MATE

소모품 교체 주기에 대한 알림과 진단 후 고장 우려가 있으면, 해당 고장 유형에 대한 조치 요령을 제공합니다.

### 장비 위치 찾기 Hi MATE

앱에 내 장비를 등록해두면, 실시간으로 내 장비의 위치와 상세 경로를 확인할 수 있습니다.



# HYUNDAI CONNECT 현대커넥트



#### 매뉴얼

현대커넥트 App은 현대 사용자를 위한 건설장비 종합 관리 앱으로 장비 운용에 필요한 각종 제원과 매뉴얼뿐만 아니라 장비 및 작업을 관리하기 위한 디지털 차게부 및 작업일지를 제공합니다. 추가로 Hi MATE를 이용하여, 장비로부터 수집된 데이터를 바탕으로 유지 보수 알림 제공, 장비 위치 제공 등의 다양한 기능을 더욱 편리하게 이용할 수 있습니다. 한 번의 터치로 원격으로 시동을 켜고 공조를 제어함으로써 탑승 전 캐빈을 쾌적하게 만듭니다.

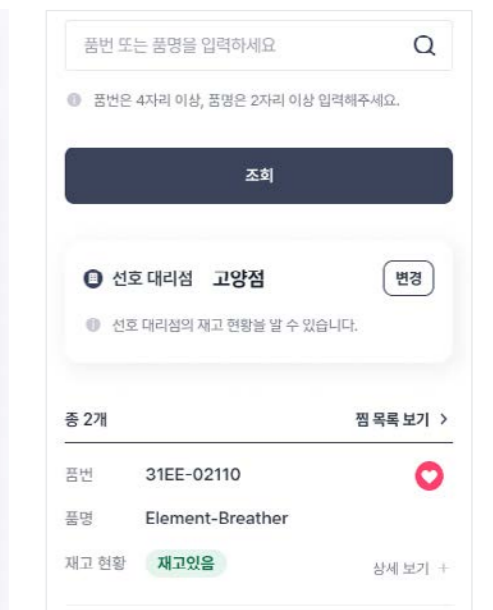
### 원격 시동 기능 Hi MATE

현대커넥트 모바일 앱을 통해 장비에 탑승하지 않아도 원격으로 장비 시동이 가능합니다.



### 부품 정보 안내

선호 대리점 선택하면, 해당 대리점의 부품 재고 현황을 편리하게 파악할 수 있습니다.



### 차게부 / 작업일지

캘린더 형태로 주간, 월간, 연간 주유/정비 금액과 작업 시간/장소를 기록할 수 있습니다.

