

H980A

Con Motor EU Fase V Instalado

* La foto puede incluir equipamiento opcional.



Oficina Principal (Oficina de Ventas)
14F, GLOBAL R&D CENTER, 477 BUNDANG SUSEO-RO, BUNDANG-GU, SEONGNAM-SI, GYEONGGI-DO, 13553, KOREA

POR FAVOR CONTÁCTENOS

Potencia Bruta
355 HP (265kW) 2,000 rpm

Potencia Neta
351 HP (262kW) 2,000 rpm

CAPACIDAD DE LA PALA
5.0 ~ 6.3 m³

Peso Operativo
30,800kg / 67,905 lb

LO MÁS NUEVO Y LO MEJOR

LA MEJOR PRODUCTIVIDAD Y EFICIENCIA DE COMBUSTIBLE

- Motor EU ETAPA V **NUEVO**
- Reporte Ecológico **NUEVO**
- Modo "Potencia Inteligente" **NUEVO**
- Bloqueo Hidráulico del Diferencial **Opcional**
- Embrague Auto-Bloqueante de 5 velocidades **Opcional**
- ICCO (Corte Inteligente del Embrague)
- Apagado Automático del Motor
- Adaptación de Potencia Optimizada

MÁXIMA DURABILIDAD

- Sistema de Refrigeración del Aceite del Eje **Opcional**
- Termostato para la Refrigeración de la Transmisión **Opcional**
- Eje de Gran Durabilidad
- Eje Motriz Optimizado
- Manguera Hidráulica de Alta Calidad

FÁCIL CONTROL Y CÓMODO MANEJO

- Espejo Lateral Plegable **NUEVO**
- Asiento y Posa brazos Totalmente Ajustables **NUEVO**
- Compresor de Aire **NUEVO** **Opcional**
- Control Remoto de la Puerta **NUEVO** **Opcional**
- Sistema de Engrasado Automático **Opcional**
- Control de la Suspensión **Opcional**
- Amplia Cabina Insonorizada
- Monitor de Pantalla Táctil Ancha
- Panel de Instrumentos Centralizado
- Parada de Extremo Suave
- Sistema de Pesaje

EL ENTORNO SEGURO POR EXCELENCIA

- Parada de Emergencia **NUEVO**
- Alarma de Advertencia de Cinturón de Seguridad **NUEVO**
- Radar **NUEVO** **Opcional**
- AVM (Monitoreo de Visión Panorámica) **Opcional**
- IMOD (Detección Inteligente de Objetos en Movimiento) **Opcional**

MANTENIMIENTO Y TELEMÁTICA

- ECD (Diagnóstico Conectado al Motor) **NUEVO**
- Capó del Motor Totalmente Accesible **NUEVO**
- Hi-MATE **Opcional**
- Fácil Sustitución del Filtro
- Radiador de Núcleo Ancho y Aletas



LA MEJOR PRODUCTIVIDAD Y EFICIENCIA DE COMBUSTIBLE

La nueva HYUNDAI HL980A, con nuevas tecnologías de motor, satisface la normativa sobre emisiones medioambientales más estricta del mundo, y la serie A de Palas Mecánicas cuenta con una serie de nuevas características que contribuyen a la eficiencia general del combustible, y también de la producción.



Reporte Ecológico **NUEVO**

El Eco-Reporte muestra el estado de funcionamiento ineficiente de la pala mecánica, para mejorar el hábito de trabajo inadecuado del operador. inadecuado del operador.



Embrague Auto-bloqueante de 5 velocidades **Option**

Mediante el uso de 5 velocidades y embrague de bloqueo, ahora el operador puede disfrutar tanto de la reducción del consumo de combustible, y variar las velocidades depende de las condiciones de trabajo. (Bloqueo de la 2ª a la 5ª Velocidad)



Bloqueo Hidráulico del Diferencial **Opcional**

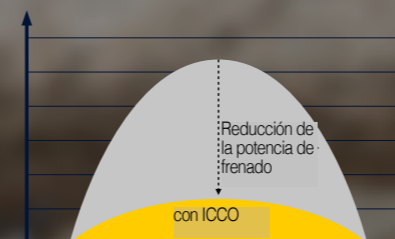
El bloqueo hidráulico del diferencial tiene la ventaja de mejorar la productividad y reducir el consumo de combustible, al evitar el deslizamiento de los neumáticos durante la operación.

Enganche Manual/Automático
(100% de tracción con deslizamiento del neumático)



ICCO (Corte Inteligente del Embrague)

Al seleccionar el "Modo-H" entre las opciones de desconexión del embrague, el ICCO se activará para reducir la pérdida de potencia en el convertidor de torque, y la generación de calor en el lado de los frenos.



* La foto puede incluir equipamiento opcional.



Motor EU ETAPA V **NUEVO**

El motor "Cummins X12", que cumple la normativa sobre emisiones Euro Etapa V, está diseñado para ofrecer la máxima productividad y eficiencia de combustible.

Nivel 4 final (2014)

UE Fase V (2019)



Modo de Potencia Inteligente **NUEVO**

El modo "Smart Power" reduce el consumo de combustible, ajustando la velocidad del motor en trabajos de carga pesada, como excavar.

El punto clave de esta función no es sólo ahorrar combustible con el mismo rendimiento que el modo Potencia, sino también lograr un buen equilibrio entre la fuerza de tracción y la fuerza de arranque.



Apagado Automático del Motor

El "Apagado Automático del Motor" ajustable, reduce significativamente el tiempo de inactividad, las horas de funcionamiento totales, y el consumo de combustible.

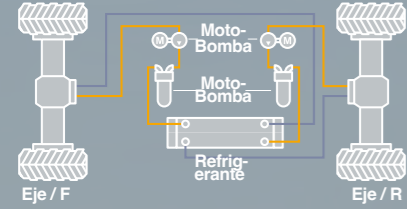


Adaptación de Potencia Optimizada

Para lograr la máxima eficiencia operativa, el motor está diseñado para alcanzar un torque elevado en la gama baja de RPM. También cambia una sección de rpm del motor en el momento de torque máximo, por otra de rpm más bajas.

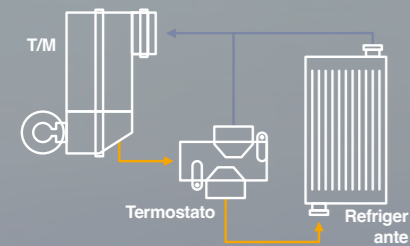
Sistema de Refrigeración del Aceite del Eje **Opcional**

El sistema de refrigeración del aceite del eje evita el sobrecalentamiento del aceite del eje provocado por las frenadas frecuentes y el trabajo con cargas elevadas.



Termostato para la Refrigeración de la Transmisión **Opcional**

Opcional



Eje de Gran Durabilidad

Los ejes ZF de alta durabilidad proporcionan el mejor rendimiento y eficacia en cualquier lugar de trabajo.



Eje Motriz Optimizado

A través de una verificación exhaustiva, el eje de transmisión optimizado hace que el cargador de ruedas HL980A sea más duradero.

Manguera Hidráulica de Alta Calidad

Las mangueras hidráulicas de alta calidad aumentan la durabilidad y el ciclo de vida del producto.



MÁXIMA DURABILIDAD

El verdadero valor de la HL980A, que ahora es mucho más potente, se revela en entornos de trabajo difíciles. Con la estructura de diseño de alta resistencia y el sistema duradero verificado mediante rigurosas pruebas en carretera en varios lugares de trabajo, las palas mecánicas Hyundai pueden realizar cualquier trabajo de alta carga, para maximizar la productividad.



Compresor de Aire

NUEVO Opcional

El compresor de aire se utilizará para limpiar el interior de la cabina, y para la auto-limpieza del operador.



Amplia Cabina Insonorizada

La avanzada tecnología de reducción de ruido de la HL980A garantiza el máximo silencio (70 dB) en la misma categoría de equipos, prometiendo un espacio interior más silencioso y agradable.



Control Remoto de la Puerta **NUEVO** Opcional

El control remoto de la puerta permite a los operarios abrir la puerta de la cabina, a distancia. Este sistema se ha desarrollado para mayor comodidad y seguridad del operador.



Monitor de Pantalla Táctil Ancha

La pantalla de siete pulgadas de tipo capacitivo (como la de un teléfono inteligente), ofrece una excelente legibilidad.



Panel de Instrumentos Centralizado

Con un panel central de instrumentos, el operador puede ver de un vistazo todos los estados de la pala mecánica.



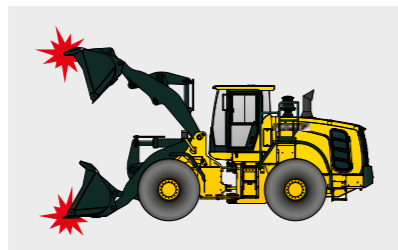
Sistema de Pesaje

La HL980A mejora aún más la precisión del trabajo, con la calibración adicional del peso. La función de pesaje acumulativo automático/manual mejora enormemente la eficiencia operativa. Los iconos que muestran los errores de pesaje y la indicación del valor de peso en dos colores en el monitor, permiten un pesaje preciso para apoyar una gestión eficaz de la producción.



Parada Final Ligera

Cuando un implemento llega al final de su recorrido, el operador sufre un gran impacto, sobretodo al levantar el Aguilón. Esta función proporciona un funcionamiento sin sacudidas, al reducir la velocidad de enganche, cerca del final del recorrido. Se puede seleccionar el encendido/apagado a través de Monitor.



Espejo Lateral Plegable **NUEVO**

Los retrovisores laterales plegables evitan daños en el transporte en espacios reducidos.



Asiento y Posa brazos Totalmente Ajustables **NUEVO**

Esta suspensión se aplicará para minimizar la fatiga del operador.



Control de la Suspensión **Opcional**

El sistema de control de conducción reduce la fatiga del operador y el derrame de material durante el funcionamiento. Un acumulador ayuda a minimizar los golpes, proporcionando al operador una conducción mucho más suave.



Sistema de Engrasado Automático **Opcional**

El sistema de engrase automático está diseñado para lubricar automáticamente cuando sea necesario. La aplicación uniforme de lubricante garantiza que los puntos de lubricación tengan siempre la cantidad correcta de grasa.



FÁCIL CONTROL Y CÓMODO MANEJO

La HL980A está optimizada para permitir a los operadores acceder a datos precisos de los equipos, en el momento oportuno. Esta característica es más importante en entornos de trabajo difíciles, para aumentar la productividad mientras se disfruta de diversas formas de entretenimiento. ¡Disfrute de una satisfacción sin igual proporcionada por el infoentretenimiento de la tecnología de la información de última generación de Hyundai!



HL980A con tecnología avanzada, garantiza nuestra seguridad en una obra



La Serie A en palas mecánicas son productos del espíritu de iniciativa, creatividad y fuerte empuje de HCE. Los ingenieros de HCE, que son los mejores en la industria, han trabajado incansablemente para ofrecer un producto con cero defectos.

La nueva Serie A de palas mecánicas refleja las necesidades de los clientes sobre el terreno, recogidas tras un exhaustivo seguimiento.

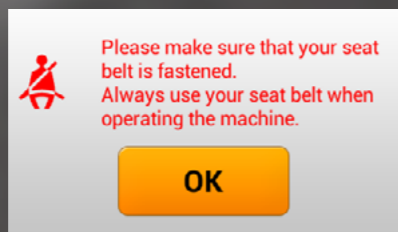
Parada de Emergencia **NUEVO**

En caso de emergencia, accione el interruptor de parada de emergencia situado en la parte inferior del asiento, para apagar el motor.



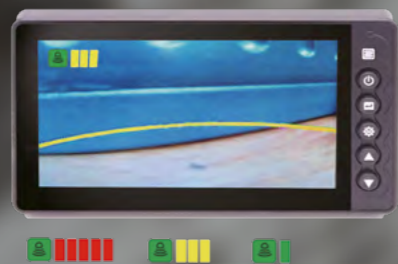
Alarma de Advertencia de Cinturón de Seguridad **NUEVO**

La alarma del cinturón de seguridad permite al operador trabajar en un entorno más seguro.



Radar **NUEVO** Opcional

El sistema de radar puede detectar obstáculos traseros sin ángulos muertos y sin distinción entre el día y la noche. Además, el nivel de advertencia del obstáculo más cercano se muestra siempre en el monitor secundario.



AVM (Monitoreo de Visión Panorámica) **Opcional**

IMOD (Detección Inteligente de Objetos en Movimiento) **Opcional**

Se trata de un sistema que combina AVM (Monitoreo de Visión Panorámica) con IMOD (Detección Inteligente de Objetos en Movimiento), que detecta personas alrededor de la máquina y analiza las imágenes, por lo que muestran una señal de advertencia en un monitor al detectar el peligro. De este modo, los operadores pueden observar el entorno desde diversos ángulos a través del monitor, y prevenir con antelación el accidente de seguridad.





MANTENIMIENTO Y TELEMÁTICA

Las tecnologías digitales basadas en IoT, TIC e IA (Inteligencia Artificial), están creando obras de construcción inteligentes. Maximiza la conectividad, la productividad y la seguridad de sus negocios de éxito.



HiMATE

Opcional

ES CÓMODO, FÁCIL Y VALIOSO

El nuevo sistema de gestión remota de "Hi-MATE" de Hyundai, utiliza tecnología GPS por satélite, para ofrecer a los clientes el más alto nivel de servicio y asistencia disponible. "Hi-MATE" permite a los usuarios evaluar a distancia el rendimiento de la máquina, acceder a información de diagnóstico y comprobar su ubicación, con sólo pulsar un botón.

QUÉ SON LAS PRESTACIONES



Aumentar la Productividad

Esto le ayuda a manejar las máquinas de forma eficiente. Usted puede comprobar la diferencia entre las horas totales del motor y las horas reales de trabajo. Compruebe la productividad de sus máquinas y planifique las soluciones de ahorro necesarias. "Hi-MATE" ofrece información de trabajo como las horas laborales/inactivas, el consumo de combustible y la cantidad.



Supervisión Cómoda y Sencilla

No hay mucho que hacer para controlar las máquinas. usted solo tiene que conectarse a la página web o a la aplicación móvil de "Hi-MATE". "Hi-MATE" le permite vigilar sus máquinas cuando y donde quiera que esté.



Seguridad

Proteja sus máquinas de robos o usos no autorizados con "Hi-MATE". Si la máquina se desplaza fuera de los límites de la Geo-valla, usted recibirá alertas.

ECD (Diagnóstico Conectado al Motor) **NUEVO**

Ayuda al técnico de servicio con un reporte de diagnóstico remoto, y se asegura de que llega al lugar con las herramientas adecuadas tras haberse preparado con antelación.



Capó del Motor Totalmente Accesible **NUEVO**

La HL980A ha mejorado la accesibilidad a la sala de máquinas sellada con un capó retráctil, para facilitar la limpieza y el mantenimiento. La sala de máquinas se diseñó para evitar la posibilidad de incendio debido a la entrada de materiales extraños. El capó del motor totalmente retráctil en el modo de apertura, con activador eléctrico, también mejora la facilidad de mantenimiento de la sala de máquinas y la sala de refrigeración.



Fácil Sustitución del Filtro

Con la fácil sustitución del filtro, la máquina se puede manejar más fácilmente.



Radiador de Núcleo Ancho y Aletas

El radiador de aletas y núcleo ancho reduce las obstrucciones.



*Photo may include optional equipment.

ESPECIFICACIONES

MOTOR

Fabricante / Modelo	CUMMINS / X12
Tipo	Motor diésel de 6 cilindros, refrigerado por agua, 4 ciclos, turbo-compresor, refrigerado por aire, inyección directa y control electrónico.
Potencia Bruta	355 HP (265 kW) a 2.000 rpm
Potencia Neta	351 HP (262 kW) a 2.000 rpm
Max. Potencia	380 HP (283 kW) a 1.700 rpm
Par Bruto Máximo (SAE J1995)	1.857 N.m (1.370 lb.pies) a 1.400 rpm
Cilindraje	11,8 L (720 cu pulg.)

TRANSMISIÓN

Tipo de Convertidor de Torque	3 elementos, monofásico de una etapa		
Neumático	29.5 R25, ★★, L3		
Velocidad de Desplazamiento	T/M de 4 velocidades	T/M de 5 velocidades con embrague auto-bloqueable	
	km/h (mph)	km/h (mph)	
Adelante	1ra	6.2 (3.9)	6.2 (3.9)
	2da	11.6 (7.2)	11.9 (7.4)
	3ra	18.2 (11.3)	18.5 (11.5)
	4ta	36.5 (22.7)	27.1 (16.8)
	5ta	-	40.0 (24.9)
Retroceso	1ra	6.2 (3.9)	6.2 (3.9)
	2da	11.6 (7.2)	11.9 (7.4)
	3ra	25.3 (15.7)	27.1 (16.8)

• Esta es la velocidad máxima de desplazamiento de una máquina estándar con la pala sin llenar.

EJES

SISTEMA DE TRANSMISIÓN	Sistema de tracción a las cuatro ruedas
Frontal	Fijo
Trasera	Oscilante ±11 grados
Reducción de los Bujes	Reducción planetaria en el extremo de la rueda
Diferencial	Convencional
Rango de Reducción	27.0

NEUMÁTICOS

Tipo	Neumáticos sin cámara, diseño de pala cargadora
Estándar	29.5R25 L3 ★★
	29,5-25 22PR L3
Las Ppciones Incluyen	29,5-25 28PR L5
	29,5R25 XHA ★

FRENOS

Frenos de Servicio	Frenos de disco en baño de aceite con accionamiento hidráulico en las 4 ruedas, con sistema independiente de eje por eje. Autoajustable, y con freno de tracción.
Freno de Mano	Freno accionado por resorte y liberado hidráulicamente
Freno de Emergencia	Cuando baja la presión del aceite de frenos, el indicador luminoso avisa al operador, y el freno de mano se aplica automáticamente.

CABINA

ROPS / FOPS cumplen las normas ISO 3471 e ISO 3449

SISTEMA HIDRÁULICO

Tipo	Load sensing hydraulic system	
Bomba	Variable displacement piston pump 462 lpm	
Válvula de Control	2 Spool (Bucket, Boom) 3 Spool (Bucket, Boom, Aux)	
Presión del Sistema	280 bar (4,061 psi)	
Circuito de Elevación	The valve has four functions : Raise / Hold / Lower / Float Can adjust automatic kickout from horizontal to full lift.	
	The valve has three functions: Tilt back / Hold / Dump Can adjust automatic bucket positioner to desired load angle.	
Cilindro	Type: double acting	
	No. of cylinders-bore x stroke	
	Lift	2-180 x 885 mm (2-7.1' x 2' 10.8")
	Bucket Cylinder	1-200 x 550 mm (1-7.9' x 1' 9.7")
Duración del Ciclo Hidráulico con Carga Útil Nominal	Bucket Cylinder(XT)	1-200 x 545 mm (1-7.9' x 1' 9.5")
	Raise from Carry Position : 6.6 Sec. Dump, at maximum raise : 1.5 Sec. Lower, empty, float down : 4.8 Sec. Total : 12.9 Sec.	

SISTEMA DE DIRECCIÓN

Tipo	Dirección hidrostática articulada con detección de carga
Bomba	Bomba de pistón de flujo variable de 242 lpm
Presión del Sistema	210 bar (3.046 psi)
Cilindro	Doble función
Ángulo de Dirección	2 - 105 mm (4,1") x 460 mm (18,1")
Características	40° para los ángulos derecho e izquierdo, respectivamente
Características	Articulación del bastidor en el centro. Columna de dirección Inclinable y telescópica.

* Disponible Aceite Bio-hidráulico Hyundai (HBHO)

CAPACIDADES DE RECARGA DE SERVICIO

Tanque de Combustible	430,0 litros (113,6 US gal)
Depósito de DEF	44,5 litros (11,8 US gal)
Sistema de Refrigeración	45,5 litros (12,0 US gal)
Cárter	34,0 litros (9,0 US gal)
Transmisión	55,5 litros (14,7 US gal)
Eje Delantero	64,0 litros (16,9 US gal)
Eje Trasero	64,0 litros (16,9 US gal)
Tanque Hidráulico	184,0 litros (40,5 US gal)
Sistema Hidráulico (Incluido el Depósito)	340,0 litros (74,8 galones US)

SONIDO

El nivel de ruido garantizado que se presenta a continuación puede variar en función de una serie de factores, como las condiciones de funcionamiento, la velocidad del ventilador de refrigeración, los tipos de motor, etc. La protección auditiva será necesaria si un operador trabaja en una cabina mal mantenida, o está expuesto a un entorno ruidoso por dejar puertas y/o ventanas abiertas.

Con la velocidad del ventilador de refrigeración al valor máximo:

Nivel de presión acústica del operador (ISO 6396:2008) 70 dB(A)

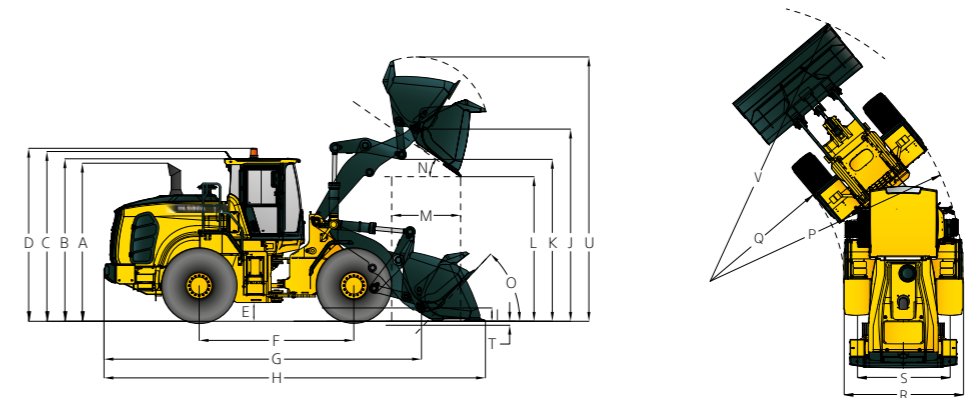
Nivel de potencia acústica exterior (ISO 6395:2008) 108 dB(A)

* Distancia de 15 m, avanzando en segunda velocidad.

DIMENSIONES Y ESPECIFICACIONES

HL980A DIMENSIONES

Todas las dimensiones son aproximadas.



Unidad : mm (pies-pulgadas)

Modelo	HL980A		HL980A XT		
	mm	pies/pulg.	mm	pies/pulg.	
A	Altura Hasta la Parte Superior del Tubo de Escape	3,715	12' 2"	3,715	12' 2"
B	Altura Hasta la Parte Superior de la Cabina	3,865	12' 8"	3,865	12' 8"
C	Altura hasta la Parte Superior de la Antena de Enlace del Producto	3,905	12' 10"	3,905	12' 10"
D	Altura hasta la Parte Superior de la Baliza de Advertencia	3,995	13' 1"	3,995	13' 1"
E	Separación del Suelo	495	1' 7"	495	1' 7"
F	Distancia entre ejes	3,700	12' 2"	3,700	12' 2"
G	Longitud Total (sin Pala)	8175	26' 10"	8495	27' 10"
H	Longitud de Transporte (con la Pala Nivelada en el Suelo)	9,610	31' 6"	9,930	32' 7"
I	Altura del Pasador de la Bisagra en Posición de Transporte	535	1' 9"	630	2' 1"
J	Altura del Pasador de la Bisagra con Elevación Máxima	4,615	15' 2"	4,935	16' 2"
K	Holgura del Brazo de Elevación a Máxima Altura	3,870	12' 8"	4,190	13' 9"
L	Holgura a Elevación Máxima y Descarga a 45°	3,300	10' 10"	3,620	11' 11"
M	Alcance a Elevación Máxima y 45° de Descarga	1,490	4' 11"	1,525	5' 0"
N	Ángulo Máximo en Elevación y Descarga (en topes)	Suelo	50	-	50
		Transporte	47	-	47
O	Ángulo de Retroceso	-	-	-	-
P	Círculo de Holgura (Diámetro) hasta el Exterior de los Neumáticos	13,615	44' 8"	13,615	44' 8"
Q	Círculo de Holgura (Diámetro) hasta el Interior de los Neumáticos	7,110	23' 4"	7,110	23' 4"
R	Anchura sobre Neumáticos (sin carga)	3,190	10' 6"	3,190	10' 6"
S	Anchura de Pisada	2,440	8' 0"	2,440	8' 0"

* T, U, V se indican en la p.16

DIMENSIONES Y ESPECIFICACIONES

ESPECIFICACIONES DE FUNCIONAMIENTO CON PALAS								
Tipo de Varillaje de la Pala		Acoplamiento Estándar de Uso General - Con Pasador						Cambio de Varillaje de Elevación Alta
Tipo de Borde		Bordes Cortantes Atornillados	Diente de 2 Piezas	Diente de 2 Piezas y Seg.	Bordes Cortantes Atornillados	Diente de 2 Piezas	Rocadientes con Nariz de Pala	
Capacidad Nominal	m³	5.60	5.40	5.60	6.30	6.10	5.00	
	yd³	7.30	7.10	7.30	8.20	8.00	6.50	
Capacidad - Factor de Llenado de 110%	m³	6.16	5.94	6.16	6.93	6.71	5.50	
	yd³	8.10	7.80	8.10	9.10	8.80	7.20	
Anchura	mm	3,450	3,500	3,500	3,450	3,500	3,490	
	pies/pulg.	11' 4"	11' 6"	11' 6"	11' 4"	11' 6"	11' 5"	
Holgura a Elevación Máxima y Descarga a 45°	mm	3,300	3,150	3,150	3,215	3,065	3,035	320
	ft/in	10' 10"	10' 4"	10' 4"	10' 7"	10' 1"	9' 11"	1' 1"
Alcance con Elevación Máxima y Descarga a 45°	mm	1,490	1,610	1,610	1,575	1,695	1,685	35
	pies/pulg.	4' 11"	5' 3"	5' 3"	5' 2"	5' 7"	5' 6"	1.4"
Profundidad de Excavación	mm	105	125	125	105	125	155	10
	pies/pulg.	0' 4"	0' 5"	0' 5"	0' 4"	0' 5"	0' 6"	0.4"
T Longitud de Transporte (con Pala)	mm	9,610	9,800	9,800	9,730	9,920	9,935	365
	pies/pulg.	31' 6"	32' 2"	32' 2"	31' 11"	32' 7"	32' 7"	1' 2"
U Altura Total con la Pala a Máxima Elevación	mm	6,430	6,430	6,430	6,580	6,580	6,340	315
	pies/pulg.	21' 1"	21' 1"	21' 1"	21' 7"	21' 7"	20' 10"	1' 0"
V Círculo de Holgura de Cargadora con la pala en Posición de Transporte	mm	15,270	15,450	15,450	15,340	15,520	15,320	330
	pies/pulg.	50' 1"	50' 8"	50' 8"	50' 4"	50' 11"	50' 3"	1' 1"
Carga de Inflexión Estática, Recta (Sin Desviación de los Neumáticos)	kg	23,100	23,500	22,900	22,800	23,200	22,350	-1,450
	lb	50,930	51,810	50,490	50,270	51,150	49,275	-3,195
Carga de Inflexión Estática, Articulada (Sin Desviación de los Neumáticos)	kg	20,100	20,450	19,900	19,850	20,200	19,500	-1,400
	lb	44,315	45,085	43,875	43,765	44,535	42,995	-3,085
Fuerza de Arranque	kg	24,670	26,200	24,670	22,800	24,090	22,620	-270
	lb	54,390	57,765	54,390	50,270	53,110	49,870	-595
Peso Operativo*	kg	30,800	30,635	30,980	30,975	30,810	31,415	700
	lb	67,905	67,540	68,300	68,290	67,925	69,260	1,545

* Todas las dimensiones relacionadas con la altura y los neumáticos, son con neumáticos estándar 29.5 R25, ★★, L3.

CAMBIO EN LAS ESPECIFICACIONES DE FUNCIONAMIENTO - NEUMÁTICOS				
Neumáticos		29,5R25 XHA ★	29.5-25 22PR L3	29.5-25 28PR L5
Peso Operativo (kg)	kg	-170	-590	660
	lb	-370	-1,300	1,460
Carga de Inflexión Estática, Recta (Sin Desviación de los Neumáticos)	kg	-125	-430	480
	lb	-275	-945	1,060
Carga de Inflexión Estática, Articulada (Sin Desviación de los Neumáticos)	kg	-110	-380	430
	lb	-240	-835	950
Cambios de Altura Vertical	mm	-7	-2	15.5
	pies/pulg.	-0.28"	-0.08"	0.61"
R Anchura sobre Neumáticos (sin carga)	mm	-2	30	23
	pies/pulg.	-0.08"	1.18"	0.91"
P Círculo de Holgura (Diámetro) hasta el Exterior de los Neumáticos	mm	-2	30	23
	pies/pulg.	-0.08"	1.18"	0.91"
Q Círculo de Holgura (Diámetro) hasta el Interior de los Neumáticos	mm	2	-30	-23
	pies/pulg.	0.08"	-1.18"	-0.91"

** Cambios de dimensiones en comparación con los neumáticos 29,5 R25, ★★, L3.

TABLA DE SELECCIÓN DE PALAS / ESPECIFICACIONES

DENSIDAD DE LOS MATERIALES OPERACIONALES		Densidad del Material [ton /m3]
Material Suelto		
Tierra / Arcilla		1.5 ~ 1.7
Arena y Grava		1.5 ~ 1.7
Agregado	25 ~ 76 mm (1 a 3 pulg.)	1.6 ~ 1.7
	19 mm (3 pulg.) y mayores	1.8

TABLA DE SELECCIÓN DE PALAS HL980A / HL980A XT														
Brazo Elevador Estándar - Uso general														
Tipo	m³	Densidad del Material [ton /m3]												
		1.1	1.2	1.3	1.4	1.5	1.6	1.7	1.8	1.9	2.0	2.1	2.2	2.3
Bordes Cortantes	5.6				6.4 m³									5.3 m³
Diente de 2 Pernos	5.4					6.2 m³								5.1 m³
2 pernos en Diente y Segmento	5.6				6.4 m³									5.3 m³
Bordes Cortantes	6.3		7.2 m³						6.0 m³					
Diente de 2 Pernos	6.1		7.0 m³							5.8 m³				
Rocadientes con Nariz de Pala	5.0						5.8 m³							4.8 m³
Brazo de Gran elevación - Uso General														
Bordes Cortantes	5.6				6.4 m³									5.3 m³
Diente de 2 Pernos	5.4					6.2 m³								5.1 m³
2 pernos en Diente y Segmento	5.6				6.4 m³									5.3 m³
Bordes Cortantes	6.3	7.2 m³							6.0 m³					
Diente de 2 Pernos	6.1		7.0 m³							5.8 m³				
Rocadientes con Nariz de Pala	5.0						5.8 m³							4.8 m³

115% 100% 95%

VISIÓN GENERAL			
Descripción	UNIDAD	HL980A	HL980A XT
Peso Operativo	kg	30,800	31,500
	lb	67,905	69,450
CAPACIDAD DE LA PALA	Amontonado	m3	5.60
		yd3	7.30
	Empuje	m3	4.80
		yd3	6.30
Fuerza de Ruptura de la Pala	kg	24,670	24,400
	lb	54,390	53,795
Carga de Inflexión	Recto	kg	23,100
		lb	50,930
	Lleno	kg	20,100
		lb	44,315

ESTÁNDAR / OPCIONAL

CABINA E INTERIOR	STD
ALARMAS ACÚSTICAS Y VISUALES	
Luz de emergencia	•
Temperatura del refrigerante del motor	•
Temperatura del aceite de transmisión	•
Temperatura del aceite hidráulico	•
Nivel de combustible	•
Error de transmisión	•
Obstrucción del filtro de aire	•
Presión del aceite del motor	•
Voltaje de la batería	•
Presión del aceite de frenos	•
Parada del motor	•
Nivel de refrigerante del motor	•
INDICATOR LIGHTS	
Freno de mano	•
Luz de carretera (alta)	•
Dirección con mando	
FNR	
Bloqueo del Diferencial	
Piloto desconectado	•
Luz de giro	•
Cinturón de seguridad ENCENDIDO/APAGADO	•
Parada automática del motor	•
Desconexión del Embrague	•
Control de conducción	
PANTALLA LCD	
Nivel de DEF	•
DEF en nivel bajo	•
Gama de marchas de la transmisión	•
Reloj y código de avería	•
Tiempo de trabajo y distancia	•
Contador de horas de funcionamiento	•
RPM del motor	•
Bocina, eléctrica	•
INDICADORES	
Temperatura del refrigerante del motor	•
Nivel de combustible	•
Temperatura del aceite de transmisión	•
Velocímetro	•
BATERÍAS	
1315 CCA, 12 V, 2 uds.	•
SISTEMA DE ILUMINACIÓN	
Luz de cúpula LED	•
2 luces de freno y traseras	•
4 señales intermitentes	•
Luces de freno (Contrapeso)	•
2 Luces trasera combinadas de LED	
2 luces delanteras en la torre	
2 luces delanteras LED	
2 Luces de trabajo en el techo delantero	•
4 Luces de trabajo en el techo delantero	
2 Luces de trabajo en el techo trasero	
4 Luces de trabajo (LED) en el techo delantero	
2 Luces de trabajo (LED) en el techo trasero	
2 Luces de trabajo en la parrilla	•
2 Luces de trabajo (LED) en la parrilla	
ARRANQUE	
Llave	•
Botón	

CABINA E INTERIOR	STD
INTERRUPTORES	
Peligro	•
DPF	•
Capó del motor abierto	•
Estacionamiento	•
Interruptor principal de la batería	•
Palanca de cambios FNR	•
Interruptor del pedal de Bloqueo del Diferencial	
Dirección de emergencia	
Piloto desconectado	•
Compresor de aire	
DISYUNTORES DE MEMBRANA EN EL MONITOR	
Luz principal	•
Luz de trabajo	•
Auto-engrasado	
Acoplador rápido	
Control de conducción	
Sistema de Pesaje	•
Luz de Baliza	
Limpiaparabrisas trasero	•
Espejo climatizado	•
Posición automática	•
Modulación fina	•
Cámara de Visión Trasera	•
CABINA (SONIDO SUPRIMIDO)	
Cabina ROPS/ FOPS	•
Encendedor y cenicero	
Perchero	•
Retrovisores (1 Interior)	•
Retrovisores (2 Exteriores, climatizados)	•
Columna de dirección inclinable y telescópica	•
Volante con perilla	•
Parasol enrollable (ventana delantera)	•
Parasol enrollable (ventana trasera)	
Cristal de seguridad tintado	•
Cabina de una puerta	•
Bolsillo para revistas	•
Radio / Reproductor USB	•
Alfombrilla de goma	•
Reposa-muñecas	•
Convertidor de 24 V a 12 V CC (20 A)	•
PUERTA	
Cerraduras de puertas y cabina, con una llave	•
Puertas, acceso de servicio (Bloqueo)	•
Puertas, acceso de servicio (Control Remoto)	
CLIMATIZADOR AUTOMÁTICO	
Aire acondicionado y calefacción	•
Desempañador	•
Limpiaparabrisas intermitentes, delanteros y traseros	•
ASIENTO	
Cinturón de seguridad retráctil y ajustable de 2" suspensión mecánica (Climatizada)	•
Cinturón de seguridad retráctil y ajustable de 2" Suspensión neumática (Climatizada)	
Cinturón de seguridad retráctil y ajustable de 3" Suspensión neumática (Climatizada)	
ESPACIO DE ALMACENAMIENTO PERSONAL	
Caja de la consola	•
Soporte, lata y taza	•

CABINA E INTERIOR	STD
PEDALES	
Un pedal acelerador	•
Un pedal de freno	•
Pedal de freno doble	
Pedal de aceleración sin interruptor ECO	•
Pedal de aceleración con interruptor ECO	
MOTOR	
Alternador, 110A	•
Anticongelante	•
Calentador de combustible	•
Protector de ventilador	•
Tapón anti-luvia, toma de aire del motor	•
indicador de nivel de refrigerante	•
Pre-filtro de aire centrífugo	
Radiador	•
MOTOR, CUMMINS, X12	
EU ETAPA V / EPA NIVEL 4 FINAL	•
Bomba de cebado de combustible del motor	•
Separador de combustible y agua	•
Indicador de nivel de aceite del motor	•
MÓDULO DE EMISIONES LIMPIAS	
DOC, DPF y SCR	•
TREN DE POTENCIA	
Convertidor de torque	•
Sistema de refrigeración del eje	
TRANSMISIÓN	
Transmisión F4 / R3, controlada por computador, cambio electrónico suave, cambio automático y reductor multi-velocidades incluidos	•
Transmisión F5 / R3 con embrague de bloqueo y termostato	
Nivel de aceite de la transmisión	•
Limitador de velocidad de desplazamiento (20-40 km/h)	•
FRENO	
Freno de servicio (disco húmedo cerrado)	•
Freno de mano	•
EJE DELANTERO	
Diferencial de bloqueo hidráulico	•
Diferencial de bloqueo hidráulico - HD	
EJE TRASERO	
Diferencial abierto	•
Diferencial abierto - HD	
NEUMÁTICOS	
29.5 R25, ★★, L3	•
29,5 R25, ★, XHA	
29,5-25 22PR L3	
29,5-25 28PR L5	
SISTEMA HIDRÁULICO	
Expulsión del aguilón, automático	•
Posicionador de la pala, automático	•
Tomas de presión de diagnóstico	•
Indicador de Nivel de Aceite Hidráulico	•
Control EH (Joystick)	•
Control EH (Dactilar)	
Dirección de Mando (Joystick) EH	
Sistema de control de la suspensión	
Sistema de dirección secundario	
Tubería adicional-para función auxiliar	
Tuberías de acoplamiento rápido	
Engrasado automático	
Aceite Biohidráulico Hyundai (HBHO)	

SEGURIDAD	STD
Extintor	
Barra de seguridad del aguilón	
Dirección de emergencia	
Parada de Emergencia	•
DETECCIÓN DE OBJETOS	
IMOD (Detección Inteligente de Objetos en Movimiento)	
AVM (Control de Visión Panorámica)	
Monitor Secundario	
Radar	
TELEMÁTICA	
Hi-mate	
ECD (Diagnóstico Conectado al Motor)	•
OTROS	
Barra de bloqueo de la articulación	•
Ganchos de elevación y amarre	•
Elevador de la pala cargadora, sellado	•
Diseño de la barra-Z	•
Aguilón largo	
Cerraduras anti-vandalismo	•
Kit de herramientas	
PALA	
Pala Dentada, Borde Cortante de 5.6m3	•
Pala Dentada de 2 Piezas de 5.4m3	
Pala Dentada de 2 Piezas y Segmento de 5.6m3	
Pala dentada, Borde Cortante de 6.3m3	
Pala Dentada de 2 Piezas de 6,1 m3	
Pala de Tipo de Nariz Rocardiente de 5.0m3	
CONTRAPESO	
Contrapeso	•
Contrapeso - carga pesada	
Barra de tracción con pasador	•
ERGONÓMICOS Y ANTIDESLIZANTES, IZQUIERDA Y DERECHA	
Pasamanos	•
Escaleras	•
Plataformas	•
Peldaños	•
PROTECCIONES	
Cárter	
Transmisión	
Guardabarros (Delantero / Trasero)	•
Guardabarros	
Vidrio de la cabina (Delantero / Trasero)	

- * El equipamiento de serie y opcional puede variar. Póngase en contacto con su concesionario Hyundai para obtener más información. La máquina puede variar según las normas internacionales.
- * Las fotos pueden incluir implementos y equipos opcionales que no estén disponibles en su región.
- * Los materiales y especificaciones están sujetos a cambios sin previo aviso.
- * Todas las medidas británicas se redondean a la libra o pulgada más próxima.