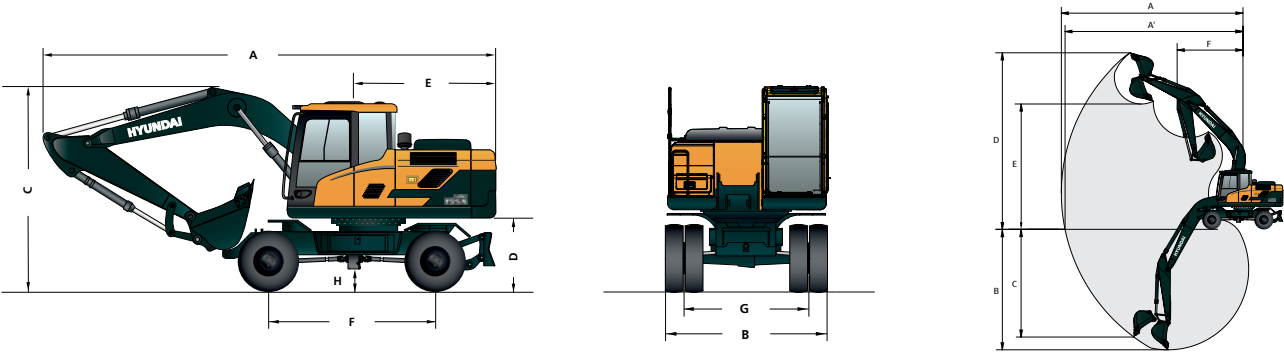


HW155 A+ / HW165 A+
주요 사양 및 제원/작업범위

주요 사양 (Specifications)							
				HW155A+	HW165A+		
중량 / 버킷	운전중량	커플러 미장착	kg	15,640	15,945		작업성능
		커플러 장착		15,820	16,125		
	용량 (표준버킷)		m³	0.58			
엔진	제조사/모델명		-	커민스 엔진 B6.7			
	정격출력		ps / rpm	158 / 2,200			
	최대토크		kgf·m / rpm	76.1 / 1,300			
유압	시스템 압력		kg / cm²	350 (380)			
	토출유량		L / min	2 x 176			
						HW155A+	HW165A+
				최고 선회속도	rpm	11.4	
				최고 주행속도	km/h	38	
				최대굴착력 (SAE/ISO)	버킷 암	tonf	8.9 (9.7) / 10.5 (11.4)
							7.4 (8.1) / 7.8 (8.5)
				최대견인력	ton	9.6	
				등판능력	도 (°)	33	
				연료탱크	L	270	
				작동유탱크	L	120	
				요소수탱크	L	48	

() 괄호 안의 수치는 승압버튼 작동 시의 수치입니다.

제원(Dimensions) / 작업범위(Work Range)



외관도 (Dimension)							
항목		HW155A+				HW165A+	
		4.4m 붐 *		4.6m 붐		3단붐	
		2.1m 암 *	2.5m 암	2.1m 암	2.5m 암	2.1m 암	2.5m 암 *
A	전장	7,470	7,210	7,755	7,520	7,910	7,790
B	전폭	2,495	2,495	2,495	2,495	2,495	2,495
C	전고	3,480	3,940	3,330	3,800	3,470	3,630
D	카운터웨이트 높이	1,220	1,220	1,220	1,220	1,220	1,220
E	후단선회 반경	2,345	2,345	2,345	2,345	2,345	2,345
F	축간거리	2,800	2,800	2,800	2,800	2,800	2,800
G	륜간거리	1,944	1,944	1,944	1,944	1,944	1,944
H	최저지상고	340	340	340	340	340	340

작업 범위 (Working Range)							
항목		HW155A+				HW165A+	
		4.4m 붐 *		4.6m 붐		3단붐	
		2.1m 암 *	2.5m 암	2.1m 암	2.5m 암	2.1m 암	2.5m 암 *
A	최대굴착반경	7,605 (7,820)	8,010 (8,230)	7,840 (8,050)	8,250 (8,465)	8,240 (8,460)	8,660 (8,870)
A'	지면최대굴착반경	7,390 (7,615)	7,810 (8,035)	7,630 (7,850)	8,050 (8,270)	8,050 (8,270)	8,470 (8,690)
B	최대굴착깊이	4,600 (4,820)	5,000 (5,220)	4,880 (5,095)	5,280 (5,495)	5,040 (5,260)	5,450 (5,665)
C	최대수직굴착깊이	4,105 (4,180)	4,550 (4,585)	4,380 (4,460)	4,830 (4,860)	4,350 (4,420)	4,830 (4,890)
D	최대굴착높이	8,330 (8,590)	8,680 (8,930)	8,440 (8,700)	8,790 (9,040)	9,240 (9,470)	9,610 (9,830)
E	최대덤프높이	5,910 (5,690)	6,230 (6,010)	6,015 (5,800)	6,340 (6,120)	6,760 (6,540)	7,120 (6,910)
F	최소작업반경	2,310 (2,310)	2,260 (2,260)	2,570 (2,570)	2,530 (2,530)	2,675 (2,675)	2,690 (2,690)

* 은 표준 사양이며, 상기 제원은 품질향상을 위해 예고없이 변경될 수 있습니다.
()는 콰 커플러 장착시 작업 범위 입니다.

HW155A+
HW165A+

*사진은 옵션사양이 장착된 장비이며, 실제와 다를 수 있습니다.



정격 출력
158 ps / 2,200 rpm

장비 중량
15,640kg(HW155A+)
15,945kg(HW165A+)

버킷 용량
0.58m³

최고 주행 속도
38 km/h

현대 중형 휠 굴착기 HW155A+ / HW165A+!

성공을 부르는 가장 확실한 선택!

HW155A+
HW165A+

현실에 안주하기 보다는 끊임없는 도전을, 익숙함보다는 새로움을 추구합니다.
나만의 신념으로 새로운 세상을 향해 거침없이 나아 갑니다.
현대 중형 휠 굴착기 HW155A+ / HW165A+를 선택하는 특별한 이유입니다.

최고의 연비, 강력한 성능

- 친환경 Stage-V Cummins 엔진
- 리프팅 모드
- 에코 리포트
- 에코 게이지
- 연료 소비율 정보 제공
- 작업장치 유량 컨트롤러
- 견인력 20% 향상

Upgrade

견고한 내구성

- 도저 내구성 강화
- 후방/사이드 카메라 내부 매립
- 프리클리너 성능 개선
- 사이드 도어 이물질 유입 차단
- 고품질 Hi-Grade 호스
- 내구성 향상 쿨링 모듈
- 브레이크 필터

Upgrade

Upgrade

Upgrade

Upgrade

진보된 안전성과 편리한 정비성

- 후방 레이더 기능 강화
- 과선회 방지 기능
- SAVM(Smart AVM) 및 선회 정지 보조 기능
 - 후방 및 우측방 카메라 기본 적용
- 접근성이 높은 48L 대용량 요소수 탱크
- 하부 톨박스 형상 개선
- 분리형 가드레일

Upgrade

NEW

Upgrade Option

Upgrade

새로운 스타일에 풀 체인지 디자인

- 카운터 웨이트 디자인 변경
- 하프 바 비콘 램프

Upgrade

Upgrade

3단 붐 휠굴착기! HW165A+

- 버킷 뷰 카메라 기본 적용
- 더 넓은 작업 범위

Upgrade

편안한 운전석과 강화된 편의성

- 보조모니터 개선
- 열선 적용 듀얼 미러
- 전조등 LED 램프
- 캐빈 상단 4 LED 램프 기본적용
- 라이드 컨트롤
- 오토브레이크
- 조이스틱 스티어링
- 수평형 와이퍼
- 스티어링 칼럼 각도 조절 기능

Upgrade

Upgrade

Upgrade

Upgrade

Option

Option



*사진은 옵션사양이 장착된 장비이며, 실제와 다를 수 있습니다.

*사진은 옵션사양이 장착된 장비이며, 실제와 다를 수 있습니다.

New Style 새로운 스타일에 풀 체인지 디자인

카운터 웨이트 디자인 변경 Upgrade

현대의 아이덴티티를 담은 Tiger Eye 디자인을 적용했습니다. 후방 카메라 위치 하향 및 내부 매립, 번호판 위치를 상단으로 조정하여 파손을 예방했습니다.



하프바 비콘 램프 적용 Upgrade

캐빈 상단 각 모서리에 하프바 형태 비콘 램프를 설치하여 어느 방향에서도 쉽게 확인을 할 수 있고, 높이를 낮춰 파손 위험을 방지했습니다.



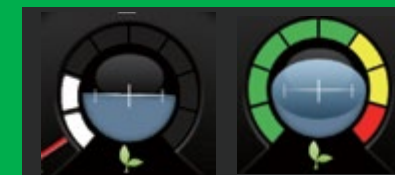
에코 리포트

비효율적인 작동 상태를 표시하여 운전자의 연비 작업에 도움을 줍니다.



에코 게이지

운전자는 연료소모 상태를 계기판의 에코게이지에서 쉽게 확인할 수 있습니다. 또한 시간당 및 일일 연료소모량을 상세 메뉴에서 확인할 수 있습니다.



연료 소비율 정보 제공

평균 및 최근 연료 소비 내역을 화면에 표기하여 운전자의 경제적 작업을 가이드 해줍니다.



작업장치 유량 컨트롤러

작업장치별 (브레이커 유형 10종 및 파쇄기 유형 10종) 최적화로 효과적인 유속을 설정하여 현장 환경에 따라 다양하게 운행할 수 있습니다.



ECO-TECHNOLOGY

최고의 연비와 강력한 성능

StageV 배기규제를 만족하는 환경 친화적 고성능 엔진이 장착됩니다. 또한 성능 개선된 주행모터 장착으로 동급 최고 수준의 견인력 및 등판능력을 제공합니다.



친환경 Stage-V Cummins 엔진

수십년 동안 끊임 없이 개선 되어온 신형 B6.7 엔진은 EGR이 없는 형태로 배기가스를 냉각 및 재순환시키는 과정이 필요 없습니다. 그 대신 엔진 본연의 성능 구현에 더욱 최적화 되어 이전 모델 대비 5% 향상된 파워와 31% 증가된 최대 토크를 제공하며 냉각 효율화로 엔진 오일 교환 주기 또한 향상 시켰습니다.



리프팅 모드

중량물 인양 작업을 위한 작업모드로 미세 조작성과 인양 능력이 증대되어 안전한 작업을 할 수 있게합니다.



견인력 20% 향상 Upgrade

성능 개선된 주행모터를 장착하여 최고 수준의 견인력과 등판능력을 제공합니다.

DURABILITY

견고한 내구성

엄격한 기준과 가혹한 환경 시험으로 검증한 내구성은 어떠한 작업 현장에서도 최고의 신뢰성을 보장합니다.

도저 내구성 강화 Upgrade

도저 하판에 두께를 증대 (15T → 22T)하여 향상된 내구성을 제공합니다.



후방/사이드 카메라 매립 Upgrade

외부 돌출되어 있던 카메라를 내부 매립하여 충격에 의한 파손을 방지했습니다.



프리클리너 Upgrade

성능 향상된 프리클리너 적용 (분리효율 78% → 85%)으로 깨끗한 공기가 엔진에 유입될 수 있도록 먼지를 걸러 엔진 내구성에 도움이 되고, 높이를 낮춰 후방 시야 확보에 유리합니다. (높이 287mm → 210mm)



고품질 Hi-Grade 호스

내열성과 내구성이 향상된 고압 호스를 적용하여 누유 문제를 획기적으로 개선하였습니다.



내구성 향상 쿨링모듈

까다로운 테스트를 통과한 뛰어난 내구성의 쿨링모듈을 적용해 혹한이나 고온의 기후는 물론 험지의 작업 환경에서도 최고의 생산성을 발휘할 수 있습니다.



브레이크 필터

브레이크, 도저, 아웃리거 동작에 관계된 파일럿 라인에 필터를 추가하여 내구성 향상시켰습니다.



사이드 도어 이물질 유입 차단 Upgrade

매쉬 사이즈를 축소하고 형상을 변경하여 외부 이물질 유입 방지 효과를 높였습니다.



*사진은 옵션사양이 장착된 장비이며, 실제와 다를 수 있습니다.



COMFORT

편안한 운전석과 강화된 편의성

편안하고 쾌적한 실내공간과 함께 작업 효율을
높여주는 다양한 기능으로 최고의 편의성을 제공합니다.

라이트 컨트롤 Option

충격방지용 어큐뮬레이터를 봄 실린더에 장착
하여 주행 중 작업장치 흔들림을 최소화함으로
써 주행중 시야성과 안정감을 좋게합니다.



조이스틱 스티어링 Option

오른쪽의 비레 스위치를
사용하여 조향 할 수 있게
해주는 기능입니다.



오토브레이크

작업자가 (작업시) 브레이크
페달을 밟고 있지 않아
도 자동으로 작동하는 작업
브레이크 기능입니다.



수평형 와이퍼

와이퍼의 면적을 넓혔으며 위, 아래 유리창
모두 닦을 수 있도록 개선하였습니다.



캐빈 상단 램프 Upgrade

캐빈 상단 램프 4EA를 기본 적용하여 야간 시
야성을 높였습니다.



보조모니터 개선 Upgrade

보조 모니터 크기를 키우고 (7인치→10인치), 화질 및 밝기를 개선해 활용 편의성을
높였습니다.



열선 적용 듀얼 미러 Upgrade

운전석 좌측에 반사각이 다른 두 개의 거울
을 적용하여 시야성을 개선하였습니다. 또한
열선을 적용하여 운전 편의성을 높였습니다.



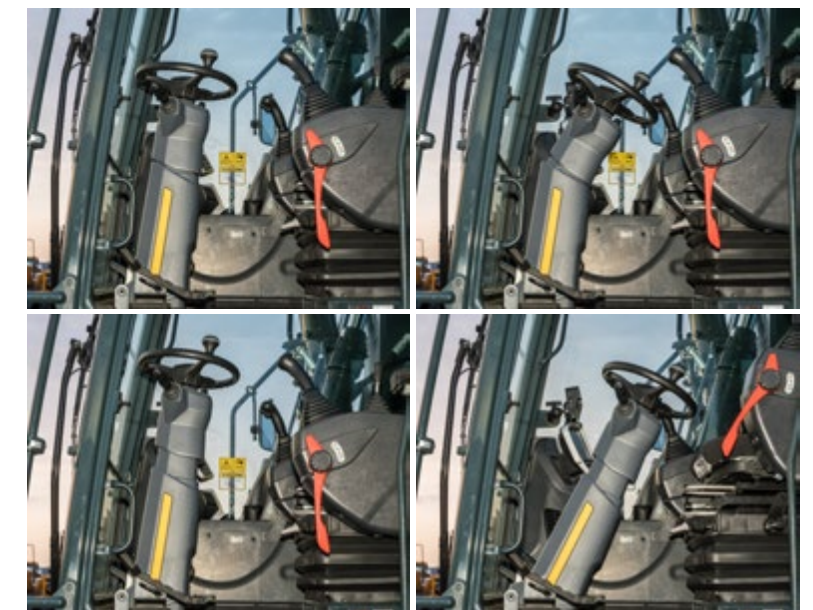
전조등 LED 램프 Upgrade

전조등을 LED로 개선하여 더 밝고 선명한
시야를 제공합니다.



스티어링 칼럼 각도 조절 기능

스티어링 칼럼을 2단 각도 조절 및 높이 조절로 운전자 체형에 맞춰 작업할 수 있습니다.



*사진은 옵션사양이 장착된 장비이며, 실제와 다를 수 있습니다.

SAFETY & MAINTAINABILITY

진보된 안전성과 편리한 정비성

운전자의 안전과 편의를 최우선으로 하여 어느 환경에서도 최상의 퍼포먼스를 보여줍니다.



SAVM (Smart Around View Monitor) 시스템 : AI 기반 장비 안전 솔루션 Upgrade

장비에 부착된 360도 4개 채널 카메라와 AI 객체 감지를 활용하여 실시간으로 장비 주변의 사람들을 탐지하며, 장비 주변 위험 영역의 사람 위치를 10인치 모니터 화면에 표시합니다.
또한, 선회 위험 반경 내에 있는 작업자 감지 시 피해 경감을 위해 자동으로 선회 정지를 수행합니다.



AI 기반 실시간 작업자 감지



선회 위험 방지/제동 Assist

· 주요기능 ①

- AI 기반 실시간 작업자 감지

① 검출 대상

안전장구를 착용한 현장 내 사람 감지를 대상으로, 작업자가 50% 이상 가려지지 않은 경우 검출가능합니다.

② 선회 및 작업 중에도 검출 가능 OK

기존의 장비 정지 시에만 감지 가능한 iMOD 기능을 보완하여, AI 기술을 활용하여 장비 선회 및 작업 중에 실시간으로 장비 주변의 작업자 감지가 가능합니다.

· 주요기능 ②

- 선회 시 위험 방지 STOP 가능

① 동작 환경

장비 선회 위험 반경 내에 작업자가 존재하는 경우, AI 기반 실시간 작업자 감지 결과를 기반으로 해당 기능을 활성화 한 상태에서 정지 기능이 동작 합니다.

② 작업 변경 청각 경고

장비 선회 반경에 작업자가 존재하는 경우, 위험을 감지하여 청각 경고와 화면상에 표시하여 위험을 예방합니다.

③ 선회 정지 기능

장비 선회 위험 반경에 작업자가 존재하는 경우, 안전을 위해 장비 정지를 수행합니다.

후방 레이더 기능 강화 Upgrade

더블센서를 적용하여 기존대비 감지 범위가 증대되었으며 (100도 → 180도) 어떠한 기후 조건에서도 탁월한 감지 성능을 발휘하며 운전자는 보조 모니터에서 실시간으로 경보, 감지거리 및 기타 시각 정보를 확인할 수 있습니다.



과선회 방지 기능 NEW

운전중 의식 상실 등으로 의도하지 않게 선회 연속 동작을 1분 30초 동안 계속할 경우 선회 정지 및 알람이 울려 즉각적인 안전조치가 가능합니다.

접근성이 높은 48L 대용량 요소수 탱크

요소수 공급모듈 및 필터의 접근성을 증대시키기 위해 연료탱크 전방에 요소수 시스템을 장착, 주입구 접근이 용이해 주입이 한결 편리합니다.



하부 툴박스 형상 개선 Upgrade

하부 툴박스 Foot Plate를 조립타입으로 변경하여 파손시 교체가 용이하고 활용도가 높아졌습니다.



분리형 가드레일

연료 주입 및 정비를 위해 장비 위로 올라가는 경우, 추락 위험을 줄이기 위해 가드레일을 설치 하였으며, 장비 높이를 줄이기 위해 분리형으로 제공합니다.



*사진은 옵션사양이 장착된 장비이며, 실제와 다를 수 있습니다.



*사진은 옵션사양이 장착된 장비이며, 실제와 다를 수 있습니다.



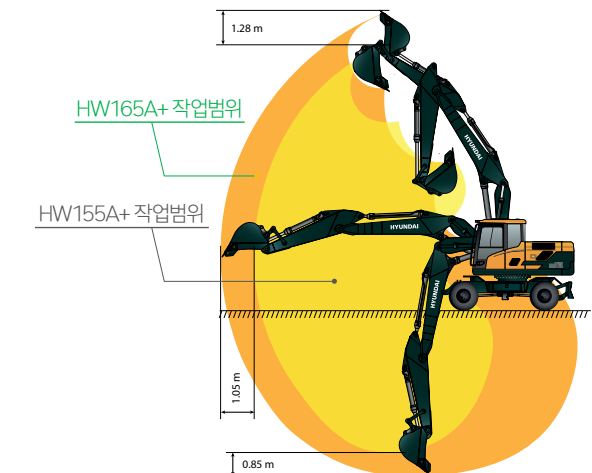
PRODUCTIVITY

3단 붐 휠 굴착기! HW165A+

보다 더 멀고, 깊고, 높은 곳까지 작업할 수 있도록 개발된 3단 붐
휠 굴착기는 다양한 작업 현장의 요구를 만족할 수 있도록 하였습니다.

더 넓어진 작업 범위

3단 붐과 2.5m 암을 표준으로 적용하여, HW155A+ 대비 작업 범위가
넓어졌습니다. 1.05m 더 멀리, 1.28m 더 높이, 0.85m 더 깊은 곳까지 작업을
할 수 있습니다.



버킷 뷰 카메라 Upgrade

추가 카메라를 설치하여 작업범위가 넓어져 볼 수 없는 부분까지 카메라를 통해
작업을 확인 할 수 있도록 하였습니다. 카메라 위치를 암 하단에서 붐 하단으로
조정하여 간섭없이 집계 장착이 가능합니다.
※ 후방 및 우측방 카메라 선택 시 기본 적용



Upgrade Option

작업 보조 기능 2D MG+ MACHINE GUIDANCE PLUS

운전자의 작업 생산성을 높일 수 있도록 한층 업그레이드된 2D MG+, 측량작업은 줄이고 안전하면서도 효율적인 굴착 작업을 수행하기 위한 작업 보조 기능입니다.



A Boom Sensor
붐 표면 장착

B Arm Sensor
암 표면 장착

C Laser Catcher
암 표면 장착

D Bucket Sensor
버킷 링크 표면 장착

E Body Sensor
표면 장착

*사진은 옵션사양이 장착된 장비이며, 실제와 다를 수 있습니다.

장비 내 클러스터로 조작

2D MG+를 구현하기 위한 별도의 모니터가 필요 없이 운전자에게 익숙한 클러스터로 조작할 수 있습니다.



Trimble Earthworks 3D 업그레이드 호환

Trimble 호환 센서를 적용하여, 필요시 간편하게 Trimble Earthworks 3D로 업그레이드 하실 수 있습니다.

작업 범위 침범 경고 기능

운전자가 미리 정한 가상의 작업 경계에 작업 장치가 근접하거나 벗어나는 경우, 경고 알리를 제공하여 예상치 못한 사고를 미연에 방지할 수 있습니다.

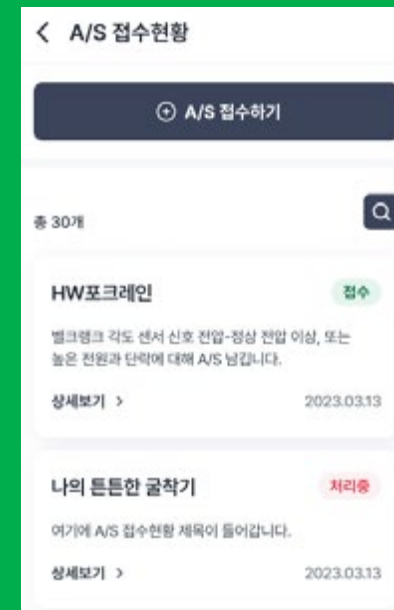


Laser Catcher(레이저 수신기)

레이저 발신기로 기준 높이를 정하며, 작업하기 위한 추가 기능입니다. 넓은 지역이나 다른 장비들과 공동 작업시 유용하게 사용할 수 있습니다.

A/S 접수 제고

보증기간 이내의 모든 장비에 대해 A/S 접수가 가능하며, 고장 코드가 앱으로 전송되므로 더욱 간편하게 접수할 수 있습니다.



월간 장비 가동 현황 분석 제공

Hi MATE

엔진 가동 시간과 실제 작업 시간을 비교하여 장비가 얼마나 효율적으로 일하고 있는지 알 수 있습니다. 작업 스케줄이나 운전자의 운전 습관 등을 개선하여 운용 비용은 절약하면서 더욱 높아진 생산성을 확인할 수 있습니다.

유지 보수 알림 제고

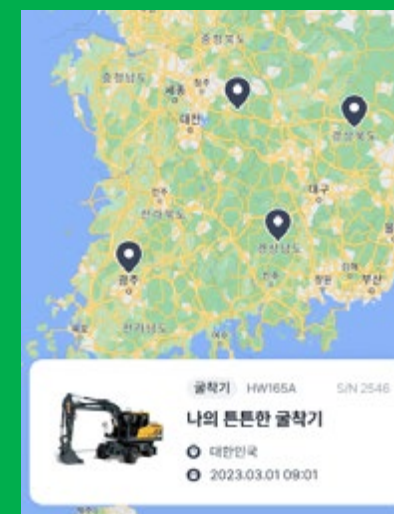
Hi MATE

소모품 교체 주기에 대한 알림과 진단 후 고장 우려가 있으면, 해당 고장 유형에 대한 조치 요령을 제공합니다.

장비 위치 찾기

Hi MATE

앱에 내 장비를 등록해두면, 실시간으로 내 장비의 위치와 상세 경로를 확인할 수 있습니다.



HYUNDAI CONNECT 현대커넥트



매뉴얼

현대커넥트 App은 현대 사용자를 위한 건설장비 종합 관리 앱으로 장비 운용에 필요한 각종 제원과 매뉴얼뿐만 아니라 장비 및 작업을 관리하기 위한 디지털 차계부 및 작업일지를 제공합니다. 추가로 HiMATE를 이용하여, 장비로부터 수집된 데이터를 바탕으로 유지 보수 알림 제공, 장비 위치 제공 등의 다양한 기능을 더욱 편리하게 이용할 수 있습니다. 한번의 터치로 원격으로 시동을 켜고 공조를 제어함으로써 탑승 전 캐빈을 쾌적하게 만듭니다.

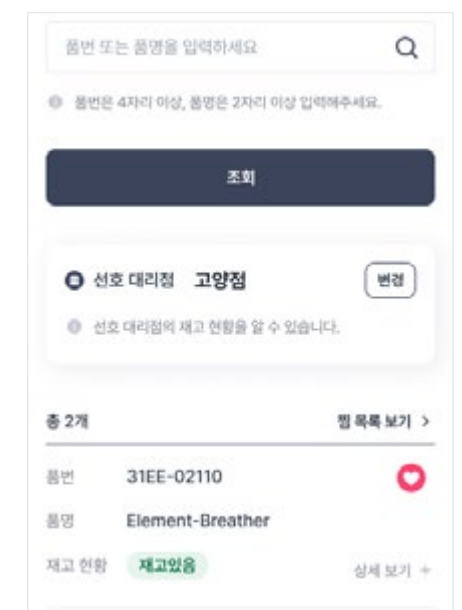
원격 시동 기능

Hi MATE

현대커넥트 모바일 앱을 통해 장비에 탑승하지 않아도 원격으로 장비 시동이 가능합니다.

부품 정보 안내

선호 대리점 선택하면, 해당 대리점의 부품 재고 현황을 편리하게 파악할 수 있습니다.



차계부 / 작업일지

캘린더 형태로 주간, 월간, 연간 주유/정비 금액과 작업 시간/장소를 기록할 수 있습니다.

