



본사 경기도 성남시 분당구 분당수서로 477 글로벌 R&D센터 11층

통합서비스센터 1899-7282

2026. JAN

PLEASE CONTACT

HX400A

친환경 STAGE-V 엔진



*사진은 옵션사양이 장착된 장비이며, 실제와 다를 수 있습니다.

정격 출력
370 ps / 2,100 rpm

장비 중량
41,690 kg

버킷 용량(SAE)
2.1 m³

HYUNDAI

앞선기술로 현장에 리더가 되는 현대 굴착기 HX400A

새로움으로 최고가 되다

HX400A

우리의 모든 기술과 디자인의 중심에는 사람에 대한 섬세한 배려가 있습니다.
기계와 사람, 나아가 작업 환경을 유기적으로 연결합니다.
또한 그 모든 과정에서 고품질을 선사하겠다는 기본을 단단하게 기억하고 실행합니다.

01

최고의 생산성과 연비

- 친환경 Stage-V Cummins 엔진
- 에코 게이지, 에코 리포트
- 연료소모정보 제공
- IPC (지능형 동력 제어)
- 2.5m³ 대용량 버킷 및 2.8m 암 제공 **Option**
- 엔진자동정지

02

강인하고 안전한 외관 설계

- 카운터웨이트 1,000kg 증량 **Upgrade**
- 강화된 작업장치 **Upgrade**
- 강화된 핀, 부싱, 폴리머 심
- 폴트랙가드
- 사이드 범퍼 **Option**
- 운전자 보호 구조물 인증 캐빈(ROPS) **Option**
- FOG 가드 3종(TOP가드 표준제공) **Option**

03

쉬운 조작성과 편안한 운전성

- RCV 레버 조작성 개선 **Upgrade**
- 통풍시트
- 향상된 시야성 및 손잡이
- 작업모드 유지 기능
- 주행 직진 페달
- 통합 오디오 시스템
- 8인치 와이드 클러스터
- 조그 다이얼 모듈
- 메뉴 접근권한 설정(Owner Menu Editing)
- 비례제어 유압 시스템 **Option**

04

최고의 안전 솔루션

- 우측방 + 후방 카메라 **Upgrade**
- 오토 세이프티 락
- 저진동 설계 캐빈
- AAVM **Option**
- 상부 안전 가드레일

05

더욱 향상된 정비성

- 단순화된 후처리장치
- 장수명 필터 및 냉각수 **Upgrade**
- Hi MATE (현대커넥트)
- 습식에어 클리너

06

철거 전용 패키지

- 철거용 표준버킷(1.9m³)
- 비례회전 파이핑
- 비례 2-way 파이핑
- 폴트랙가드
- 트랙가이드
- FOG 가드 3종 **Option**

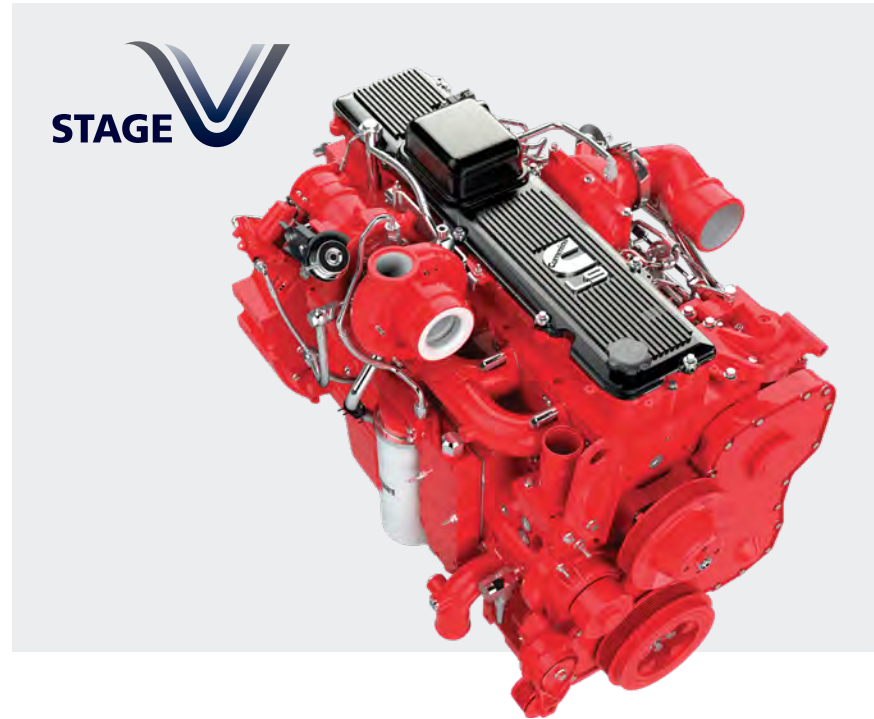


* 상기 사진은 옵션이 포함된 장비이며 실제와 다를 수 있습니다.

PRODUCTIVITY & FUEL CONSUMPTION

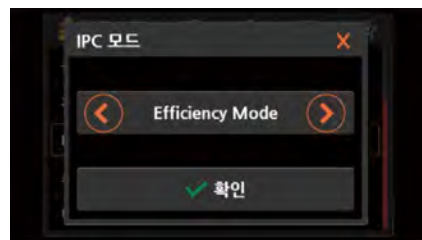
최고의 생산성과 연비

HX A 시리즈는 가장 최신의 환경 규제를 충족하는 친환경 고성능 엔진을 장착하여 뛰어난 연비와 높은 생산성을 제공합니다.



친환경 Stage-V Cummins 엔진

수십년 동안 끊임 없이 개선 되어온 신형 L9 엔진은 이전 모델 대비 5% 향상된 파워와 10% 강력해진 최대 토크를 제공합니다. 증대된 연비 및 길어진 정비 주기는 운영 비용을 절감시켜 줍니다.



IPC (지능형 동력 제어)

HX A 시리즈는 업그레이드 된 지능형 동력 제어 시스템을 적용하여 다양한 작업 조건에서 펌프 유동률 및 파워를 최적화 할 수 있습니다. Efficiency, Speed, Balance의 다양한 모드를 구비하여 사용자가 원하는 성능을 발휘 할 수 있도록 하였습니다. 또한, 에너지 손실 저감 기술로 성능 및 연비를 향상 시키는데 도움을 줍니다.



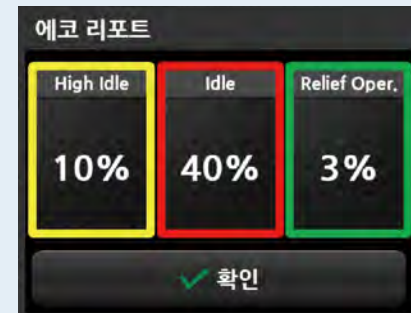
2.5m³ 대용량 버킷 및 2.8m 암제공 Option

생산성 증대를 위하여 2.5m³의 대용량 버킷과 이에 알맞는 길이의 2.8m암을 제공합니다. 표준으로 제공하는 2.1m³버킷 대비 생산성이 크게 증대됩니다.

환경 친화적 연비

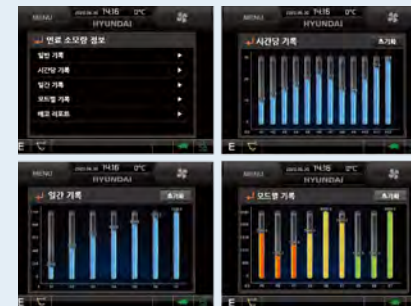
에코 리포트

비효율적인 작동 상태를 표시하여 운전자의 연비 작업에 도움을 줍니다.



연비 정보 제공

평균 및 최근 연료 소비 내역을 화면에 표기하여 운전자의 경제적 작업을 가이드 해줍니다.



에코 게이지

엔진토크와 연비효율성을 게이지 레벨과 색상으로 확인할 수 있는 에코 게이지는 게이지 레벨에 따른 색상 구분으로 운전상태를 확인할 수 있어 경제적인 운전을 유도합니다.



엔진 자동 정지

엔진 자동 정지 기능은 운전 및 유휴 시 연료 소모를 현저히 감소시킵니다.



*상기 사진은 옵션이 포함된 장비이며 실제와 다를 수 있습니다.

향상된 연비 (자사 구모델 대비)

상차 작업 연비 **8%** ↑
일일 연비 **6%** ↑



*상기 사진은 옵션이 포함된 장비이며 실제와 다를 수 있습니다.



① 강화된 부싱, 핀, 플리머 심

비틀림 강성을 향상 시키고 부싱 면압을 감소시켜 부싱의 수명 증대

② 내구성 및 성능 강화된 압, 붐

붐 박스 크기 증대 및 압 구조를 변경하여 이전보다 내구성 증대

③ 카운터웨이트 증량

1,000kg 증량되어 안정도 획기적 향상

④ 풀트랙가드

하부롤러 전체 구간 및 링크가 손상되지 않도록 보호해주며 트랙체인이 이탈하는 것을 방지해 줍니다.

DURABILITY

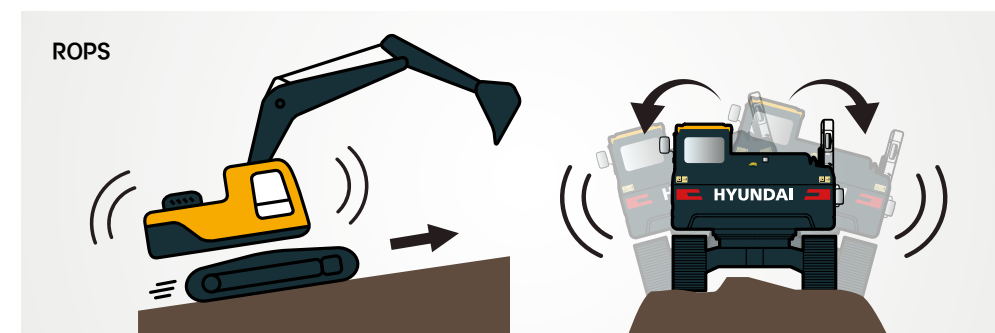
강인하고 안전한 외관설계

HX A 시리즈의 진정한 가치는 내구성과 높은 생산성입니다. 강인한 상/하부 구조는 외부 충격과 고부하 작업에도 견딜 수 있으며 가혹한 성능 테스트를 거쳐 검증된 작업 성능은 혹독한 환경에서도 높은 신뢰를 제공합니다.

ROPS 캐빈 **Option**

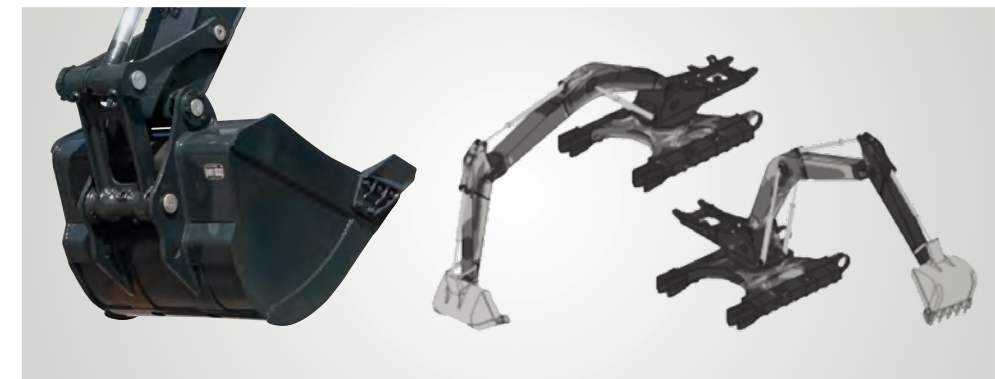
현대 HX A 시리즈의 캐빈은 ROPS 통과 기준을 충족시키는 고강력 강판을 사용하였습니다.

• ROPS : 전복 보호 구조



강화된 작업장치 **Upgrade**

작업장치의 구조를 변경하여 이전보다 더 높은 내구성을 가지게 되었습니다. 붐의 박스 크기를 증대하고, 내구성이 높아지는 구조로 변경하였습니다. 암의 구조도 변경하여 내구성을 개선하였습니다.



FOG 가드 3종 **Option**

석광산 등 험지작업시 위에서 떨어지는 낙하물로부터 운전자를 보호할 수 있도록 FOG 가드 3종을 옵션으로 제공합니다.



카운터웨이트 증량 **Upgrade**

구 기종대비 1,000Kg 증량한 7.5톤 카운터웨이트를 기본 사양으로 제공하여 안정도를 획기적으로 높였습니다.



13%

캐빈 공간 13% 증대

310mm
340mm

8인치 와이드 클러스터

8인치 스크린은 뛰어난 가독성을 제공합니다. 중앙 집중식 스위치로 요소수 레벨 및 캐빈 외기 온도를 쉽게 체크할 수 있습니다.

직진 주행 페달

주행 직진 페달은 한 쪽(좌측) 페달만으로 직진 주행을 할 수 있어 장거리 이동을 하거나 이동하면서 작업 시 편리함을 제공합니다.



RCV 레버 조작성 개선 Upgrade

인체공학적으로 레버의 스프링 강도 조정하여 작업 시 무리가 가지 않도록 개선하였습니다.

비례제어 유압시스템 Option

비례제어 레버 적용으로 운전자 편의성을 향상시켰으며 보다 정밀한 작업이 가능합니다. 새롭게 적용된 작업 동작 유지 기능(Detent 기능)은 조이스틱의 비례제어 버튼을 계속 누르고 있지 않아도 동작이 유지되는 기능으로 별초나 벌목용 장치 사용 시 유용한 기능입니다.

조그 다이얼 모듈

통합 조그 다이얼 모듈은 가속, 에어컨, 클러스터, 편의장치 조작 기능을 지원합니다. 조그 다이얼 모듈 미작동 시에는 클러스터에서 작동할 수 있습니다.



COMFORT

쉬운 조작성과 편안한 운전석

HX A 시리즈에 적용된 다양한 전자 장비는 작업 효율을 개선합니다. 현대의 집약적인 정보기술 개발로 고도화된 인포테인먼트 시스템은 생산성과 편의성을 모두 충족시킵니다.

향상된 시야성 및 손잡이

캐빈 도어 하단 창 형상 개선으로 시야성이 향상되었으며 문을 여닫기 쉽도록 손잡이 형상도 개선하였습니다.



작업모드 유지 기능

장비 재 시동시에도 이전 작업 모드를 그대로 유지할 수 있습니다.



통합 오디오 시스템

통합 오디오 시스템은 USB를 통한 MP3 재생, 라디오, 블루투스 핸드프리 기능을 지원하여 작업중 또는 이동 시에 통화가 가능합니다. 손이 닿기 쉬운 우측면에 위치하여 편리하게 작동할 수 있습니다.



메뉴 접근권한 설정 (Owner Menu Editing)

장비 소유주는 다른 운전자의 기능 세팅 권한을 제한할 수 있습니다. 메뉴에서 작업모드 등 설정을 잠금/해제할 수 있으며 기능 세팅을 위해서는 비밀번호를 입력하여야 합니다.

통풍 시트

통풍시트 기본 적용으로 쾌적한 환경에서 작업할 수 있습니다.



*상기 사진은 옵션이 포함된 장비이며 실제와 다를 수 있습니다.

SAFETY

최고의 안전 솔루션

위험한 현장에서 작업하는 작업자의 안전을 위하여 최신 기술 및 설계를 적용하였습니다. 안전 문제에 대한 우려 없이 작업에 집중할 수 있도록 함으로써 높은 생산성을 달성할 수 있습니다.

오토 세이프티 락

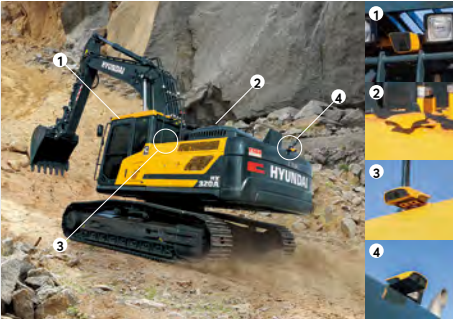
오토세이프티 락은 RCV 레버가 눌린 상태에서 안전바 해제 시 작동을 멈춰 의도하지 않은 동작으로 인한 안전사고를 방지합니다.



AAVM(Advanced Around View Monitoring) 카메라 시스템 Option

우측방 + 후방 카메라 Upgrade

AVM(어라운드 뷰 모니터링)과 IMOD(지능형 이동물체 감지) 시스템을 결합하여 장비 주변의 사람들을 감지하고 영상을 분석하여 위험 요인이 감지될 경우 모니터에 경고 사인을 표시, 안전 사고를 예방할 수 있습니다. 우측방, 후방 카메라는 기본적으로 제공하며, AAVM의 우측방 ②, 후방 ④ 카메라가 설치됩니다.



안전 가드레일

추락위험 등을 방지 하기 위해 상부에 안전가드레일을 설치하여 더욱 안전한 환경을 제공해 드립니다



저진동 설계 캐빈

코일스프링과 댐퍼가 삽입되어 저진동 설계된 HXA 시리즈의 캐빈 서스펜션 마운트는 캐빈 내부 소음 저감 및 내구성 개선을 통하여 운전자 피로도를 감소, 편안한 작업 공간을 제공합니다.



IMOD

작업중 5M 내 주변 사람 및 물체 감지시 모니터에 경고 시안 표시

*상기 사진은 옵션이 포함된 장비이며 실제와 다를 수 있습니다.

*상기 사진은 옵션이 포함된 장비이며 실제와 다를 수 있습니다.

SERVICEABILITY

더욱 향상된 정비성 및 텔레매틱스

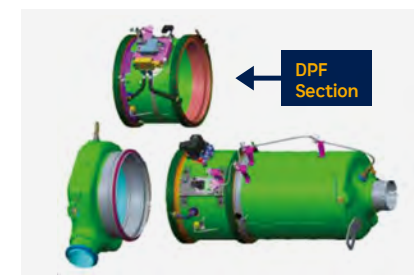
IoT, ICT, AI 기반 디지털 기술로 스마트 건설 현장을 구현하고 있습니다.
성공적인 비즈니스를 위한 연결성, 생산성, 안전을 극대화합니다.

단순화된 후처리장치

단순화된 일체형 후처리장치 탑재로 고장요소를 최소화 하였고 빈번한 강제 재생이 불필요한 후처리장치 자동 재생 시스템을 적용하였습니다.

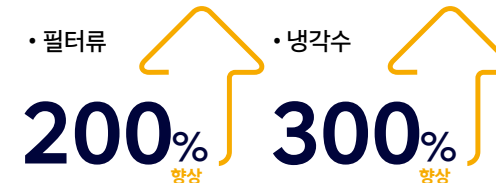
습식 에어 클리너

습식 에어 클리너는 일반 에어 클리너보다 여과 성능이 좋기 때문에 채석장, 광산 등 먼지가 많이 발생하는 곳에 효과적으로 사용할 수 있습니다



장수명 필터 및 냉각수 Upgrade

엔진오일, 엔진오일 필터 및 연료 필터 서비스 주기가 500시간에서 1000시간 (CK-4 엔진오일 사용시)으로 냉각수 교체주기가 2,000시간에서 6,000시간으로 길어졌습니다.



엔진 원격 진단 (ECD) Hi MATE

서비스 기술자의 원격 진단 보고를 지원하며 사전 준비를 거쳐 적절한 도구를 완비해 현장에 도착하게 합니다.



A/S 접수 제공

보증기간 이내의 모든 장비에 대해 A/S 접수가 가능하며, 고장 코드가 앱으로 전송되므로 더욱 간편하게 접수할 수 있습니다.



월간 장비 가동 현황 분석 제공

Hi MATE

엔진 가동 시간과 실제 작업 시간을 비교하여 장비가 얼마나 효율적으로 일하고 있는지 알 수 있습니다. 작업 스케줄이나 운전자의 운전 습관 등을 개선하여 운용 비용은 절약하면서 더욱 높아진 생산성을 확인할 수 있습니다.

유지 보수 알림 제공

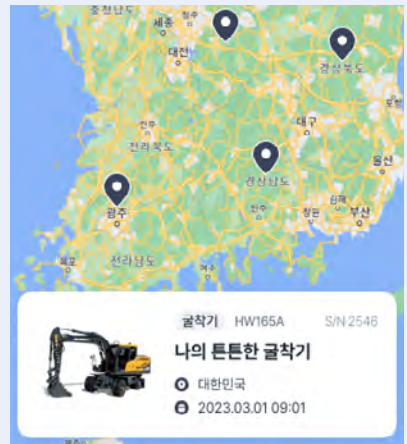
Hi MATE

소모품 교체 주기에 대한 알림과 진단 후 고장 우려가 있으면, 해당 고장 유형에 대한 조치 요령을 제공합니다.

장비 위치 찾기

Hi MATE

앱에 내 장비를 등록해두면, 실시간으로 내 장비의 위치와 상세 경로를 확인할 수 있습니다.



HYUNDAI CONNECT

현대커넥트



매뉴얼

현대커넥트 App은 현대 사용자를 위한 건설장비 종합 관리 앱으로 장비 운용에 필요한 각종 제원과 매뉴얼뿐만 아니라 장비 및 작업을 관리하기 위한 디지털 차계부 및 작업일지를 제공합니다. 추가로 Hi MATE를 이용하여, 장비로부터 수집된 데이터를 바탕으로 유지 보수 알림 제공, 장비 위치 제공 등의 다양한 기능을 더욱 편리하게 이용할 수 있습니다. 한 번의 터치로 원격으로 시동을 켜고 공조를 제어함으로써 탑승 전 캐빈을 쾌적하게 만듭니다.

원격 시동 및 공조 기능

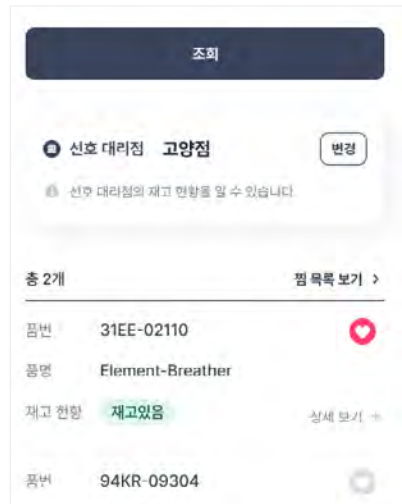
Hi MATE

현대커넥트 모바일 앱을 통해 장비에 탑승하지 않아도 원격으로 장비 시동이 가능하며 실내 온도를 조절할 수 있습니다.



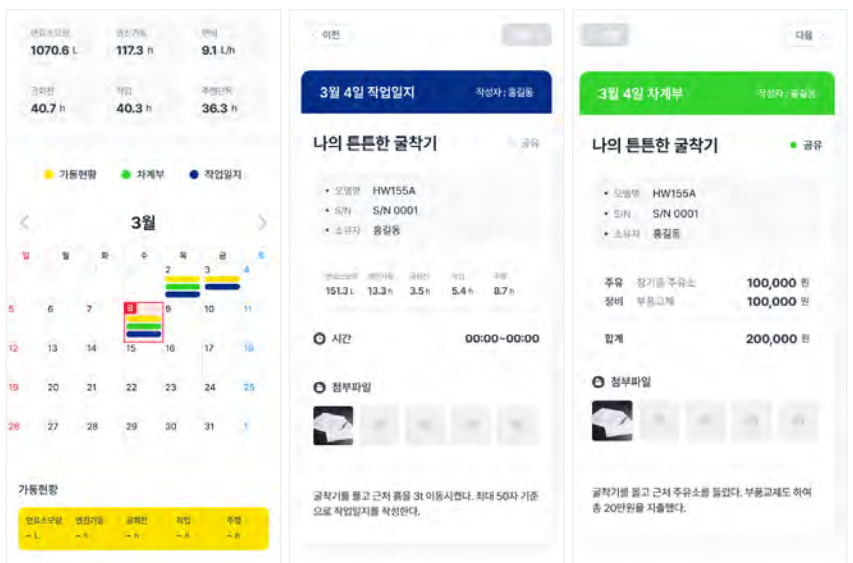
부품 정보 안내

선호 대리점 선택하면, 해당 대리점의 부품 재고 현황을 편리하게 파악할 수 있습니다.



차계부 / 작업일지

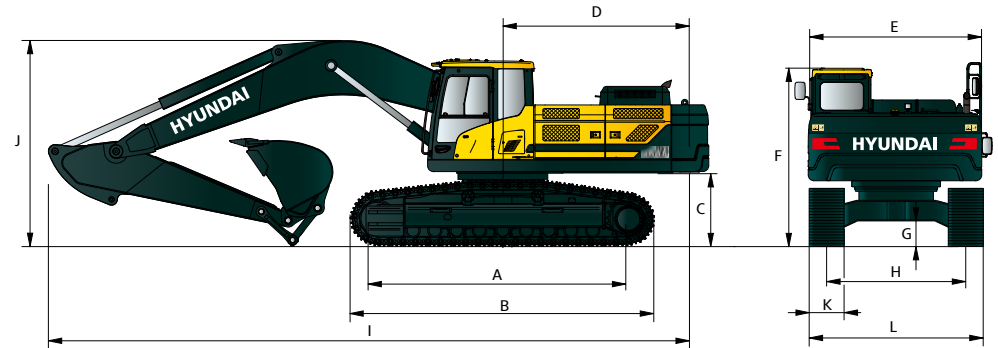
캘린더 형태로 주간, 월간, 연간 주유/정비 금액과 작업 시간/장소를 기록할 수 있습니다.



DIMENSIONS & WORKING RANGE

외관도 및 작업범위

HX400A 외관도



주요제원

항목	단위	상차용	철거용
장비종량 (커플러 장착)	kg	41,690(42,400)	41,610(42,320)
버킷용량 (SAE)	m³	2.1	1.9
엔진	제조사 / 모델	커민스 / L9	
	정격출력	ps / rpm	370 / 2,100
	최대출력	ps / rpm	385 / 1,800
	최대토크	kgfm/rpm	183 / 1,400
유압	작업압력	kg/cm²	330{360}
	토출유량	ℓ/min	2 X 340
	최고선회속도	rpm	10.4
작업성능	최고주행속도	km/h	5.7 / 3.5
	최대버킷굴삭력	ISO kgf	23,300
	최대암굴삭력		16,900
	최대견인력	kgf	32,517
	등판능력	도	35
	연료탱크	ℓ	600
탱크용량	작동유탱크	ℓ	210
	유레아탱크	ℓ	70

()안의 수치는 승압버튼 작동시의 수치입니다.

항목	단위	6.5m 붐*				6.15m 붐
		2.55m 암	2.8m 암	3.2m 암*	3.9m 암	2.55m 암
제원	A 텀블러중심간 거리	mm	4,340	4,340	4,340	4,340
	B 트랙길이	mm	5,270	5,270	5,270	5,270
	C 카운트웨이트 높이	mm	1,310	1,310	1,310	1,310
	D 후단부 길이	mm	3,555	3,555	3,555	3,555
	E 상부폭	mm	2,980	2,980	2,980	2,980
	F 운전석 높이	mm	3,260	3,260	3,260	3,260
	G 최저지상고	mm	555	555	555	555
	H 트랙중심간 거리	mm	2,740	2,740	2,740	2,740
	I 전장	mm	11,430	11,430	11,410	11,070
	J 전고	mm	3,670	3,690	3,560	3,710
주행장치	K 슈폭	mm	600	700	800	900
	L 전폭	mm	3,340	3,440	3,540	3,640
	롤러수 (상/하)	ea	2 / 9	2 / 9	2 / 9	2 / 9

*상기 제원은 품질향상을 위해 예고없이 변경될 수 있습니다.

*은 표준 사양입니다.

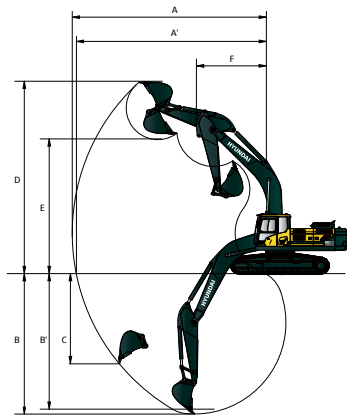
*본 카탈로그의 색상은 실색상과 다소 상이할 수 있습니다.

DIMENSIONS & WORKING RANGE

외관도 및 작업범위

HX400A
MEMO

HX400A 작업범위



작업범위 (단위 mm)

구분	6.5m 붐*				6.15m 붐
	2.55m 암	2.8m 암	3.2m 암*	3.9m 암	2.55m 암
A 최대굴삭반경	10,800	11,040	11,270	11,920	10,430
A' 지면최대굴삭반경	10,680	10,820	11,050	11,710	10,190
B 최대굴삭깊이	6,710	6,960	7,360	8,060	6,460
B' 최대굴삭깊이 (8ft 레벨)	6,630	6,780	7,180	7,880	6,290
C 최대수직굴삭깊이	5,030	4,950	5,480	6,300	4,370
D 최대굴삭높이	10,800	10,940	10,680	11,080	10,390
E 최대덤프높이	7,480	7,620	7,480	7,810	7,100
F 최소작업반경	4,250	4,280	4,310	4,070	4,100

*은 표준 사양입니다.

선택장치 적용사양

일반굴삭용	강화용	석산용
1.46	1.46	1.46
1.62	1.62	1.62
1.90	1.90	1.90
2.10		
2.32	2.10	
2.50		

구분	버킷용량 (m³)	버킷폭 (mm)	중량 (kg)	6.5m 붐*				6.15m 붐
				2.55m 암	2.8m 암	3.2m 암*	3.9m 암	2.55m 암
일반굴삭용	1.46	1,300	1,380	●	●	●	●	●
	1.62	1,410	1,480	●	●	●	⦿	●
	1.90	1,595	1,590	⦿	⦿	⦿	■	●
	2.10	1,730	1,670	⦿	■	■	▲	⦿
	2.32	1,880	1,785	■	■	▲	선택불가	⦿
	2.50	1,750	1,900	■	▲	▲	선택불가	■
강화용	1.46	1,300	1,545	●	●	●	●	●
	1.62	1,410	1,655	●	●	●	⦿	●
	1.90	1,595	1,775	⦿	⦿	⦿	■	●
	2.10	1,730	1,870	⦿	■	■	선택불가	⦿
석산용	1.46	1,300	1,730	●	●	●	⦿	●
	1.62	1,410	1,840	●	●	●	⦿	●
	1.90	1,590	1,980	⦿	⦿	■	▲	●

● 작업물질 비중량 2,100kg/m³ 이하 작업 가능 ⦿ 작업물질 비중량 1,800kg/m³ 이하 작업 가능
■ 작업물질 비중량 1,500kg/m³ 이하 작업 가능 ▲ 작업물질 비중량 1,200kg/m³ 이하 작업 가능

표준사양

LED 캐빈라이트/경광등/작업등, 6.5m 강화형 Boom, 3.2m 강화형 Arm, 퀵커플러 파이핑, 주행 직진 페달, TOP 가드, 에어 콤프레서, 중량 CWT(+1,000kg), 습식 에어 클리너, 600mm 2-bar 트랙슈, 우측방 + 후방 카메라, 폴트랙가드, 컷 워크, 통풍시트, 사이렌 앰프, Hi MATE(현대커넥트)

옵션사양 (OPTION)

퀵 커플러	붐 플로팅	AAVM(Advanced Around View)	오토 그리스
사이드 범퍼(좌/우측)	FOG 가드 2중(전면 와이어 네트, 전면&상부TOP가드)	3-bar 트랙슈	

HX400A

MEMO