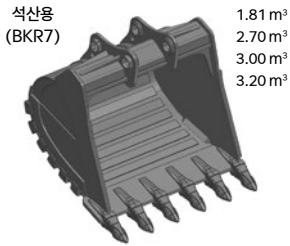
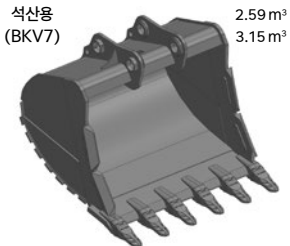
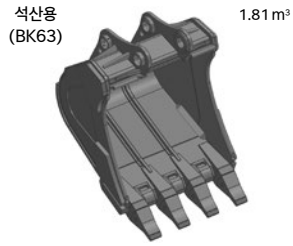
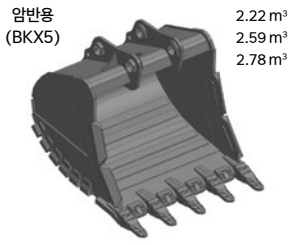
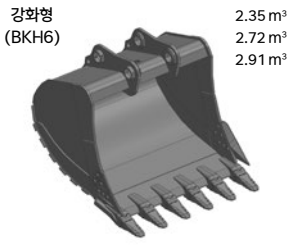
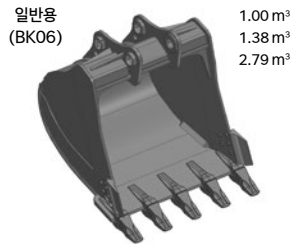


HX520A

버킷 선택 사양

www.hd-hyundaice.com

버킷 옵션별 사양 및 적합도



구분		버킷 사양				6.55m 붐		7.06m 붐				9.0m 붐
용도	옵션	용량(m³)	폭(mm)	중량(kg)	투스(EA)	2.55m 암	2.9m 암	2.55m 암	2.9m 암	3.38m 암	4.0m 암	6.0m 암
일반용	BKK1	1.00	940	1,425	3	●	●	●	●	●	●	●
	BKK2	1.38	1,130	1,640	4	●	●	●	●	●	●	●
	BK06	2.79	1,785	2,300	5	●	●	●	●	●	△	x
강화형 (H/D)	BKH3	2.35	1,532	2,144	5	●	●	●	●	●	●	x
	BKH5	2.72	1,732	2,307	5	●	●	●	●	●	●	x
	BKH6	2.91	1,812	2,439	6	●	●	●	●	●	▲	x
석산용	BK63	1.81	1,460	2,650	4	●	●	●	●	●	●	x
	BKV4	2.59	1,680	2,578	5	●	●	●	●	●	●	x
	BKV7	3.15	1,980	2,914	6	●	●	●	▲	▲	△	x
	BKR1	1.81	1,325	2,685	4	●	●	●	●	●	x	x
	BKR2	2.70	1,760	2,755	5	●	●	●	●	●	x	x
	BKR3	3.00	1,955	3,040	6	●	●	●	●	▲	x	x
	BKR7	3.20	2,015	3,235	6	●	●	▲	▲	▲	x	x
암반용 (ROCK)	BKX3	2.22	1,480	2,646	4	●	●	●	●	●	x	x
	BKX4	2.59	1,680	2,927	5	●	●	●	●	●	x	x
	BKX5	2.78	1,777	3,036	5	●	●	●	●	●	x	x

● : 적합, 작업물 비중 최대 2.1 톤/㎥ ● : 사용가능, 작업물 비중 최대 1.8 톤/㎥
▲ : 저밀도 작업물만 사용 가능, 최대 1.5 톤/㎥ △ : 저밀도 작업물만 사용 가능, 최대 1.2 톤/㎥ x : 사용 불가



본사 경기도 성남시 분당구 분당수서로 477 글로벌 R&D센터 11층

통합서비스센터 1899-7282

HX520A

친환경 STAGE-V 엔진

*사진은 옵션사양이 장착된 장비이며, 실제와 다를 수 있습니다.



정격 출력
405 ps / 2,100 rpm

장비 중량
53,800 kg

버킷 용량
2.79m³

PLEASE CONTACT

강인한 현대 굴착기 HX520A

현장의 든든한 조력자로 가치를 더 합니다

최고의 생산성과 연비

- 친환경 Stage-V Cummins 엔진
- IPC (지능형 동력 제어)
- 연료 소모율 정보
- 엔진 자동 정지
- 리프팅모드
- 브레이커 어시스트 기능

강인하고 안전한 외관 설계

- 강화된 상/하부 프레임 및 작업장치 **Upgrade**
- 고 내구성 냉각 모듈 **Upgrade**
- 카운터웨이트 1,000kg 증량 **Upgrade**
- 상부프레임 용접부 강성 증대 **Upgrade**
- 사이드 범퍼 **Option**
- FOG 가드 3종 **Option**
- 트랙가이드
- 붐 실린더 부싱 내마모성 증대

쉬운 조작성과 편안한 운전석

- RCV 레버 조작성 개선 **Upgrade**
- 작업모드 유지 기능
- 향상된 시야성 및 손잡이
- 비례제어 유압 시스템 **Option**
- Fine 스윙 컨트롤 **Option**
- 주행 직진 페달
- 8인치 와이드 클러스터
- 통풍시트
- 10인치 고화질 보조모니터
- 듀얼 USB 포트
- 내장재 색상 및 재질 고급화
- 메뉴 접근권한 설정

HX520A

우리의 모든 기술과 디자인의 중심에는 사람에 대한 섬세한 배려가 있습니다.
기계와 사람, 나아가 작업 환경을 유기적으로 연결합니다.
또한 그 모든 과정에서 고품질을 선사하겠다는 기본을 단단하게 기억하고 실행합니다.

최고의 안전 솔루션

- AAVM **Upgrade**
- 저진동 설계 캐빈
- 하프바 타입 비컨램프
- 전방 LED 작업등 추가
- 좌/우측 안전 핸들
- 오토 세이프티 락

더욱 향상된 정비성

- 장수명 필터 및 냉각수 **Upgrade**
- 엔진 원격 진단 (ECD)
- Hi MATE(현대커넥트)
- 요소수 주입성 개선
- 역회전팬
- 오토그리스 (Full, Semi) **Option**



*사진은 옵션사양이 장착된 장비이며, 실제와 다를 수 있습니다.

PRODUCTIVITY & FUEL CONSUMPTION

최고의 생산성과 연비

HX A 시리즈는 가장 최신의 환경 규제를 충족하는 친환경 고성능 엔진을 장착하여 뛰어난 연비와 높은 생산성을 제공합니다.



향상된 연비 (자사 구모델 대비)

상차 작업 연비

8% 향상

일일 연비

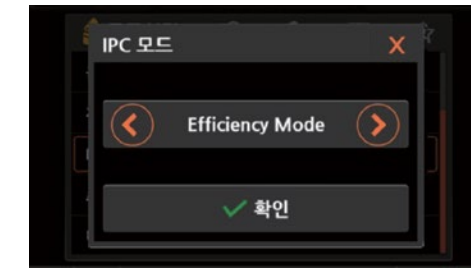
7% 향상

*사진은 옵션사양이 장착된 장비이며, 실제와 다를 수 있습니다.



친환경 Stage V Cummins 엔진

수십년 동안 끊임 없이 개선 되어온 신형 X12 엔진은 이전 모델 대비 5% 향상된 파워와 31% 강력해진 최대 토크를 제공합니다. 증대된 연비 및 길어진 정비 주기는 운영 비용을 절감시켜 줍니다.



IPC (지능형 동력 제어)

HX A 시리즈는 업그레이드 된 지능형 동력 제어 시스템을 적용하여 다양한 작업 조건에서 펌프 유동률 및 파워를 최적화 합니다. 또한, 에너지 손실 저감 기술로 성능 및 연비를 향상 시키는데 도움을 줍니다.



리프팅 모드

중량물 인양 작업을 위한 작업모드로 미세 조작성과 인양능력이 증대되어 안전한 작업을 할 수 있게합니다.

인양력 증대 급조작 방지 >>> 안전작업

환경 친화적 연비



연비 정보 제공

평균 및 최근 연료 소비 내역을 화면에 표기하여 운전자의 경제적 작업을 가이드 해줍니다.



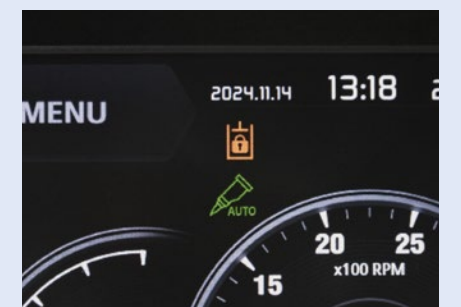
엔진 자동 정지

엔진 자동 정지 기능은 운전 및 유휴 시 연료 소모를 현저히 감소시킵니다.



브레이크 어시스트

- 오토 브레이커 : 붐 Down 조작만으로도 자동으로 브레이커 동작 가능
- 공타 방지 : 치줄과 대상물 이격시 자동으로 브레이커 동작 정지
- 1,2 Way 옵션 적용 시 사용 가능



DURABILITY

강인하고 안전한 외관설계

HXA 시리즈의 진정한 가치는 내구성과 높은 생산성입니다. 강인한 상/하부 구조는 외부 충격과 고부하 작업에도 견딜 수 있으며 가혹한 성능 테스트를 거쳐 검증된 작업 성능은 혹독한 환경에서도 높은 신뢰를 제공합니다.

FOG가드 3종 Option

석광산 등 험지작업시 위에서 떨어지는 낙하물로부터 운전자를 보호할 수 있도록 FOG 가드 3종을 옵션으로 제공합니다.



강화된 불, 압 Upgrade

불의 박스 크기 증대 및 압 구조 최적화를 통해 강성 및 내구성을 더욱 증대하였습니다.



내구성 향상 쿨링모듈 Upgrade

HX A 시리즈 굴삭기는 까다로운 테스트를 통과한 뛰어난 내구성의 쿨링모듈을 적용해 혹한이나 고온의 기후는 물론 험지의 작업환경에서도 최고의 생산성을 발휘할 수 있습니다.



카운터웨이트 증량 Upgrade

구 기종대비 1,000Kg 증량한 11.7톤 카운터웨이트를 기본 사양으로 제공하여 안정도를 획기적으로 높였습니다.



상부프레임 강성 증대

카운터웨이트 하단 용접부 형상 최적화로 내구성이 더욱 증대되었습니다.



1 강화된 부싱, 핀, 플러머심

비틀림 강성을 향상 시키고 부싱 면압을 감소 시켜 부싱의 수명 증대

2 가변식 디스크

가변간극 조정장치로 그리스 주입시 작업 장치 연결부에 틈새 유격을 최소화 합니다.

3 카운터웨이트 증량

1,000kg 증량되어 안정도 획기적 향상

4 트랙가이드

장비 사용중 트랙체인이 느슨해지는 경우 눈으로 확인 할 수 있어 신속한 조치가 가능합니다.

5 풀 트랙가드

하부롤러 전체 구간 및 링크가 손상되지 않도록 보호해주며 트랙체인이 이탈하는 것을 방지해 줍니다.

6 붐실린더부싱 내구성 강화

헤드부 폭 증대(+20mm)를 통해 면압을 개선하여 내마모성이 향상되었습니다.



*사진은 옵션사양이 장착된 장비이며, 실제와 다를 수 있습니다.



13%

캐빈 공간 13% 증대

*사진은 옵션사양이 장착된 장비이며, 실제와 다를 수 있습니다.

A 8인치 와이드 클러스터

8인치 스크린은 뛰어난 가독성을 제공합니다. 중앙 집중식 스위치로 요소수 레벨 및 캐빈 외기 온도를 쉽게 체크할 수 있습니다.

B 10인치 고화질 보조모니터

AAVM 카메라 화면을 HD급 고화질 모니터를 통해 확인 가능합니다.



C 직진 주행 페달

주행 직진 페달은 한 쪽(좌측) 페달만으로 직진 주행을 할 수 있어 장거리 이동을 하거나 이동하면서 작업 시 편리함을 제공합니다.



D RCV 레버 조작성 개선 Upgrade

인체공학적으로 레버의 스프링 강도 조정하여 작업 시 무리가 가지 않도록 개선하였습니다.

E 비례제어 유압시스템 Option

비례제어 레버 적용으로 운전자 편의성을 향상시켰으며 보다 정밀한 작업이 가능합니다. 새롭게 적용된 작업 동작 유지 기능(Detent 기능)은 조이스틱의 비례제어 버튼을 계속 누르고 있지 않아도 동작이 유지되는 기능으로 별초나 벌목용 장치 사용 시 유용한 기능입니다.

F 듀얼 USB 포트 (A, C타입)



G 내장재 색상 및 재질 고급화

운전실 내장재의 표면에 3종 부식을 적용하고, Bold/Value/Eco Grey 색상을 적용하여 고급스러운 느낌의 운전실을 제공합니다.

H 콘솔 틸팅 기능

운전실 전/출입시 여유공간(+120mm)을 제공합니다.

COMFORT

쉬운 조작성과 편안한 운전석

HXA 시리즈에 적용된 다양한 전자 장비는 작업 효율을 개선합니다. HD현대건설기계의 집약적인 정보기술 개발로 고도화된 인포테인먼트 시스템은 생산성과 편의성을 모두 충족시킵니다.

향상된 시야성 및 손잡이

캐빈 도어 하단 창 형상 개선으로 시야성이 향상되었으며 문을 여닫기 쉽도록 손잡이 형상도 개선하였습니다.

통풍 시트

통풍시트 기본 적용으로 쾌적한 환경에서 작업할 수 있습니다.



Fine 스윙 컨트롤 Option

이 옵션을 사용하면 스윙 작동 (쿠션 스윙) 시작 및 중지시 부드러운 이동이 가능합니다.



메뉴 접근권한 설정 (Owner Menu Editng)

장비 소유주는 다른 운전자의 기능 세팅 권한을 제한할 수 있습니다. 메뉴에서 작업모드 등 설정을 잠금/해제할 수 있으며 기능 세팅을 위해서는 비밀번호를 입력하여야 합니다.





*사진은 옵션사양이 장착된 장비이며, 실제와 다를 수 있습니다.

SAFETY

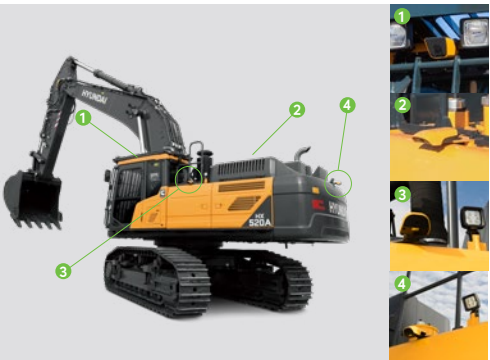
최고의 안전 솔루션

위험한 현장의 고객 안전을 위해 최신 기술과 설계를 적용하였습니다.
빈틈없는 안전 사양을 통해 작업의 집중도를 높이고 최고의 생산성을 제공합니다.

AAVM (4채널) + 좌/우 LED 라이트 Upgrade

AAVM 과 IMOD 시스템을 결합하여 장비 주변의 사람과 물체를 감지하고 영상을 분석하여 모니터를 통해 운전자에게 알람을 제공합니다.

AAVM 카메라와 연동되는 LED라이트가 좌/우측 카메라 옆에 장착되어 어두운 환경에서도 카메라 영상을 선명하게 볼 수 있습니다.



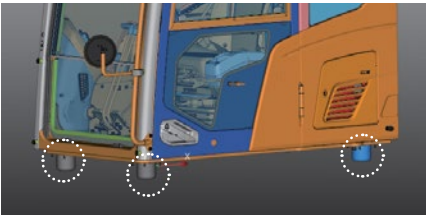
안전 가드레일

추락위험 등을 방지 하기 위해 상부에 안전 가드레일을 설치하여 더욱 안전한 환경을 제공해 드립니다.



저진동 설계 캐빈

코일스프링과 댐퍼가 삽입되어 저진동 설계 된 HX A 시리즈의 캐빈 서스펜션 마운트는 캐빈 내부 소음 저감 및 내구성 개선을 통하여 운전자 피로도를 감소, 편안한 작업 공간을 제공합니다.



하프바 타입 비컨램프

외부 간섭을 최소화 및 시인성과 디자인이 매우 뛰어난 하프바 비컨램프가 적용되었습니다.



전방 작업등 추가 (2ea → 4ea)

고휘도 LED 작업등을 추가로 적용하여 어두운 환경에서도 시야 확보가 가능합니다.



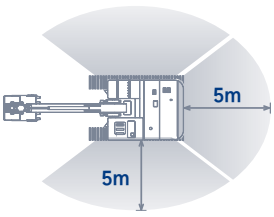
좌/우측 커버 상단 안전 핸들

장비 좌/우측 안전핸들을 통해 안전한 정비 작업 이 가능합니다.



IMOD (장애물 검출 기능)

장비 주변 5m 이내에 사람/물체 감지 시 모니터를 통해 운전자에게 경고해주는 기능이 적용되었습니다.



SERVICEABILITY

더욱 향상된 정비성 및 텔레매틱스

IoT, ICT, AI 기반 디지털 기술로 스마트 건설 현장을 구현하고 있습니다.
성공적인 비즈니스를 위한 연결성, 생산성, 안전을 극대화합니다.

역회전팬

역회전 팬은 라디에이터 및 오일쿨러의 먼지 및 이물질의 클리닝을 대폭 향상시켰습니다.



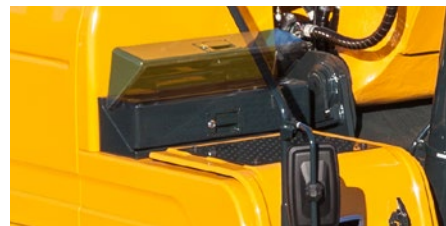
습식 에어 클리너

습식 에어 클리너는 일반 에어 클리너보다 여과 성능이 좋기 때문에 채석장, 광산 등 먼지가 많이 발생하는 곳에 효과적으로 사용할 수 있습니다.



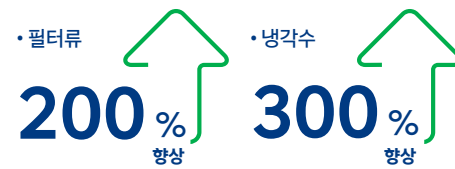
요소수 주입성 개선

완전 개방형 요소수 탱크 커버는 요소수 주입을 편리하게 해줍니다.



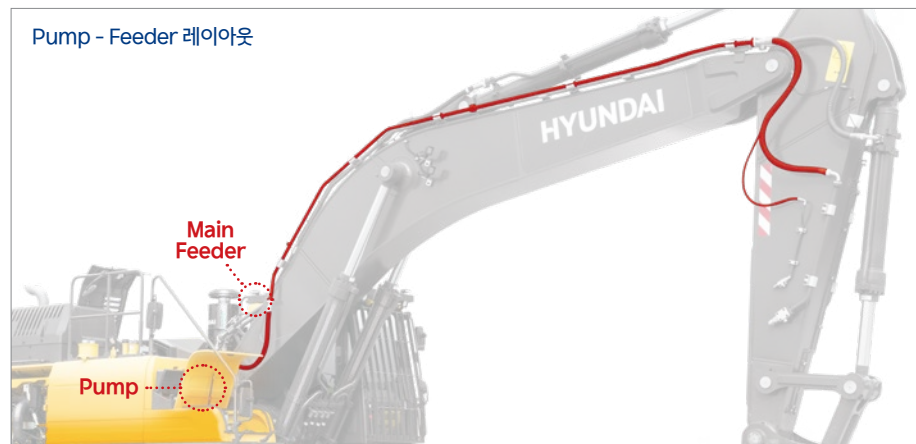
장수명 필터 및 냉각수 Upgrade

엔진오일, 엔진오일 필터 및 연료 필터 서비스 주기가 500시간에서 1000시간 (CK-4 엔진오일 사용 시)으로 냉각수 교체주기가 2,000시간에서 6,000시간으로 늘어났습니다.



풀 오토 그리스 Option

8리터 용량의 Full Auto 방식의 그리스 주입 장치 선택이 가능하며, 스위치를 통해 손쉽게 주입 가능합니다.



* Semi Auto도 선택 가능

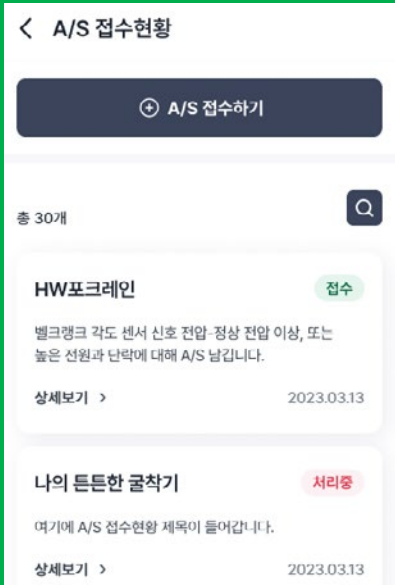
엔진 원격 진단 (ECD) HiMATE

서비스 기술자의 원격 진단 보고를 지원하며 사전 준비를 거쳐 적절한 도구를 준비해 현장에 도착하게 합니다.



A/S 접수 제공

보증기간 이내의 모든 장비에 대해 A/S 접수가 가능하며, 고장 코드가 앱으로 전송되므로 더욱 간편하게 접수할 수 있습니다.



월간 장비 가동 현황 분석 제공

Hi MATE

엔진 가동 시간과 실제 작업 시간을 비교하여 장비가 얼마나 효율적으로 일하고 있는지 알 수 있습니다. 작업 스케줄이나 운전자의 운전 습관 등을 개선하여 운용 비용은 절약하면서 더욱 높아진 생산성을 확인할 수 있습니다.

유지 보수 알림 제공

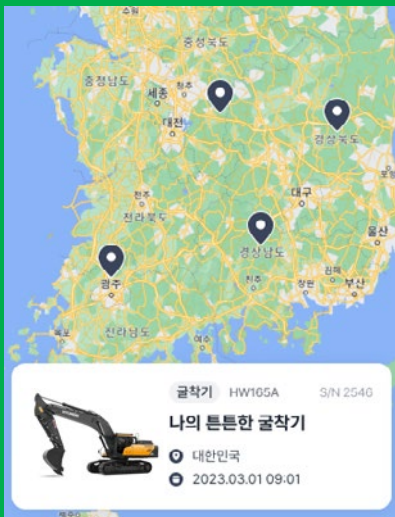
Hi MATE

소모품 교체 주기에 대한 알림과 진단 후 고장 우려가 있으면, 해당 고장 유형에 대한 조치 요령을 제공합니다.

장비 위치 찾기

Hi MATE

앱에 내 장비를 등록해두면, 실시간으로 내 장비의 위치와 상세 경로를 확인할 수 있습니다.



HYUNDAI CONNECT

현대커넥트



매뉴얼

현대커넥트 App은 HD현대건설기계 사용자를 위한 건설장비 종합 관리 앱으로 장비 운용에 필요한 각종 제원과 매뉴얼뿐만 아니라 장비 및 작업을 관리하기 위한 디지털 차계부 및 작업일지를 제공합니다. 추가로 Hi MATE를 이용하여, 장비로부터 수집된 데이터를 바탕으로 유지 보수 알림 제공, 장비 위치 제공 등의 다양한 기능을 더욱 편리하게 이용할 수 있습니다. 한 번의 터치로 원격으로 시동을 켜고 공조를 제어함으로써 탑승 전 캐빈을 쾌적하게 만듭니다.

원격 시동 기능

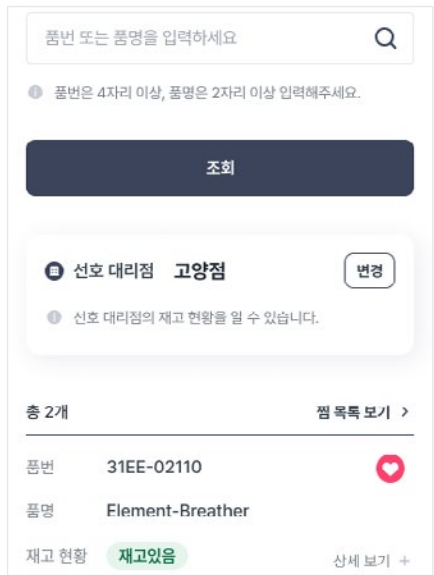
Hi MATE

현대커넥트 모바일 앱을 통해 장비에 탑승하지 않아도 원격으로 장비 시동이 가능합니다.



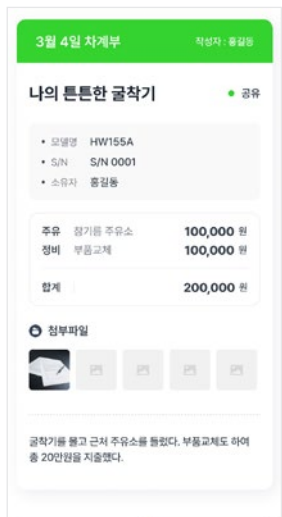
부품 정보 안내

선호 대리점 선택하면, 해당 대리점의 부품 재고 현황을 편리하게 파악할 수 있습니다.



차계부 / 작업일지

캘린더 형태로 주간, 월간, 연간 주유/정비 금액과 작업 시간/장소를 기록할 수 있습니다.



HX520A

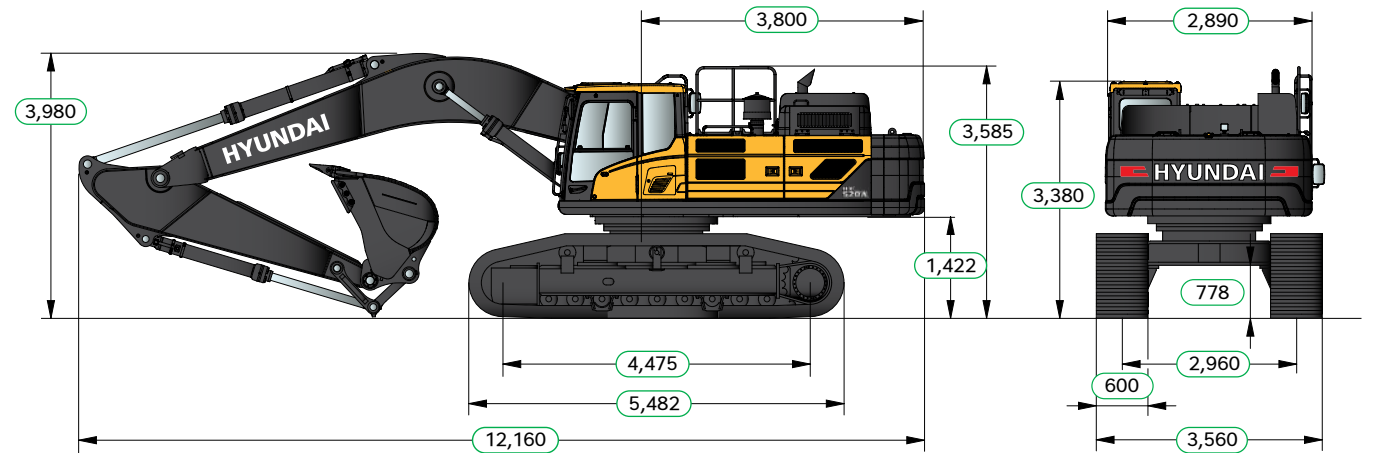
주요 사양 및 제원/작업범위

주요 사양 (Specifications)					
항목	단위	HX520A	항목	단위	HX520A
장비중량	kg	53,800	유압	작업압력(표준/승압)	kgf/cm ² 330 / 360
버킷 용량	m ³	2.79		토출유량	ℓ / min 2 × 390
엔진	제작사/모델	- Cummins / X12		선회속도(최대)	rpm 9.0
	정격출력(Rated)	405 / 2,100		주행속도(저속/고속)	km/hr 3.3 / 5.3
	최대출력(Gross)	409 / 1,900		버킷 굴착력(표준/승압)	29,410 / 32,080
	최대토크	kg·m/rpm 193 / 1,400		암 굴착력(표준/승압)	21,180 / 23,110
탱크용량	연료	600		최대 견인력	39,674
	작동유	275		접지압	kgf/cm ² 0.93
	요소수	70		등판 능력	도 35

* 상기는 표준사양 기준이며 어태치에 따라 달라질 수 있고, 예고없이 변경될 수 있습니다.
(표준 사양 : 붐 7.06m + 암 3.38m + 카운터웨이트 11.7톤 + 2.79m³ 버킷)

제원(Dimensions)

단위: mm



작업 범위 (Working Range)

항목	단위	6.55m 붐		*7.06m 붐				9.00m 붐
		2.55m 암	2.90m 암	2.55m 암	2.90m 암	*3.38m 암	4.00m 암	6.00m 암
A 최대 굴착 반경	mm	10,950	11,210	11,485	11,745	12,135	12,685	16,110
A' 지면 최대 굴착 반경		10,550	10,815	11,095	11,365	11,910	12,325	15,940
B 최대 굴착 깊이		6,275	6,625	6,715	7,065	7,690	8,165	11,550
B' 최대 굴착 깊이 (8 ft 레벨)		6,100	6,465	6,540	6,905	7,545	8,035	11,450
D 최대 굴착 높이		10,915	10,870	11,315	11,275	11,300	11,565	13,180
E 최대 덤프 높이		7,250	7,275	7,640	7,670	7,750	7,960	9,880
F 최소 선회 반경	kgf	4,440	4,500	4,815	4,880	4,875	4,625	5,630
최대 버킷 굴착력 (표준/승압)		29,410 / 32,080						
최대 암 굴착력 (표준/승압)	kgf	25,450 / 27,760	23,460 / 25,590	25,450 / 27,760	23,460 / 25,590	21,180 / 23,110	18,470 / 20,150	13,300

* 상기 수치는 버킷 형상 등 어태치 종류에 따라 달라질 수 있으며, 예고없이 변경될 수 있습니다.