

# HX520A

친환경 STAGE-V 엔진



\* 사진은 옵션사양이 장착된 장비이며, 실제와 다를 수 있습니다.

 **HD현대건설기계**

본사 경기도 성남시 분당구 분당수서로 477 글로벌 R&D센터 11층

**통합서비스센터 1899-7282**



 **YouTube**  
HD현대건설기계 검색

PLEASE CONTACT

2024. FEB

정격 출력  
405 ps / 2,100 rpm

장비 중량  
52,400kg

버킷 용량(SAE)  
1.81 m<sup>3</sup>

 **HD HYUNDAI**



강인한 현대 굴착기 HX520A

# 현장의 든든한 조력자로 가치를 더 합니다

## HX520A

우리의 모든 기술과 디자인의 중심에는 사람에 대한 섬세한 배려가 있습니다.  
기계와 사람, 나아가 작업 환경을 유기적으로 연결합니다.  
또한 그 모든 과정에서 고품질을 선사하겠다는 기본을 단단하게 기억하고 실행합니다.

### 01

#### 최고의 생산성과 연비

- 친환경 Stage-V Cummins 엔진
- 에코 리포트
- IPC (지능형 동력 제어)
- 에코 게이지, 연료 소모율 정보
- 엔진 자동 정지
- 리프팅모드

### 02

#### 강인하고 안전한 외관 설계

- 강화된 상/하부 프레임 및 작업장치 **Upgrade**
- 고 내구성 냉각 모듈 **Upgrade**
- 카운터웨이트 1,000kg 증량 **Upgrade**
- 사이드 범퍼 **Option**
- FOG 가드 3종 **Option**
- 트랙가이드

### 03

#### 쉬운 조작성과 편안한 운전석

- RCV 레버 조작성 개선 **Upgrade**
- 작업모드 유지 기능
- 향상된 시야성 및 손잡이
- 비례제어 유압 시스템 **Option**
- Fine 스윙 컨트롤 **Option**
- 주행 직진 페달
- 8인치 와이드 클러스터
- 조그 다이얼 모듈
- 메뉴 접근권한 설정 (Owner Menu Editing)

### 04

#### 최고의 안전 솔루션

- 우측방 + 후방 카메라 **Upgrade**
- 오토 세이프티 락
- AAVM **Option**
- 저진동 설계 캐빈

### 05

#### 더욱 향상된 정비성

- 장수명 필터 및 냉각수 **Upgrade**
- 엔진 원격 진단 (ECD)
- Hi MATE
- 요소수 주입성 개선
- 역회전팬
- 습식 에어 클리너

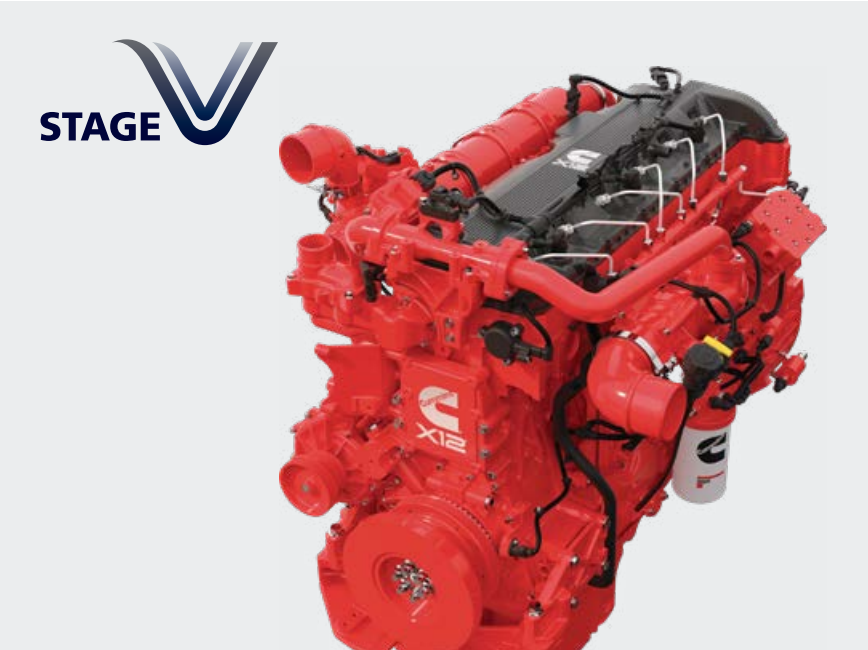




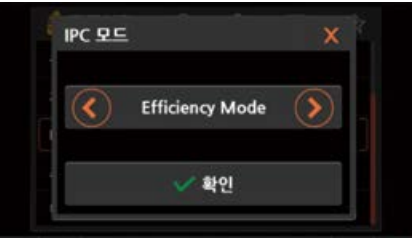
# PRODUCTIVITY & FUEL CONSUMPTION

## 최고의 생산성과 연비

HX A 시리즈는 가장 최신의 환경 규제를 충족하는 친환경 고성능 엔진을



**친환경 Stage V Cummins 엔진**  
수십년 동안 끊임 없이 개선 되어온 신형 X12 엔진은 이전 모델 대비 5% 향상된 파워와 31% 강력해진 최대 토크를 제공합니다. 증대된 연비 및 길어진 정비 주기는 운영 비용을 절감시켜 줍니다.



**IPC (지능형 동력 제어)**  
HX A 시리즈는 업그레이드 된 지능형 동력 제어 시스템을 적용하여 다양한 작업 조건에서 펌프 유동률 및 파워를 최적화 합니다. 또한, 에너지 손실 저감 기술로 성능 및 연비를 향상 시키는 데 도움을 줍니다.

인양력 증대  
급조작 방지

안전작업



**리프팅 모드**  
중량물 인양 작업을 위한 작업모드로 미세 조작성과 인양 능력이 증대되어 안전한 작업을 할 수 있게합니다.

### 환경 친화적 연비

**에코 리포트**  
비효율적인 작동 상태를 표시하여 운전자의 연비 작업에 도움을 줍니다.



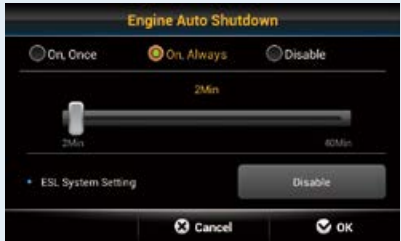
**연비 정보 제공**  
평균 및 최근 연료 소비 내역을 화면에 표기하여 운전자의 경제적 작업을 가이드 해줍니다.



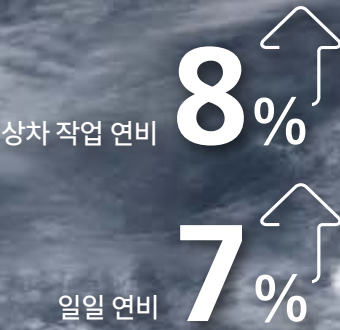
**에코 게이지**  
엔진토크와 연비효율성을 게이지 레벨과 색상으로 확인 할 수 있는 에코 게이지는 게이지 레벨에 따른 색상 구분으로 운전상태를 확인할 수 있어 경제적인 운전을 유도합니다.



**엔진 자동 정지**  
엔진 자동 정지 기능은 운전 및 유휴 시 연료 소모를 현저히 감소시킵니다.



향상된 연비 (자사 구모델 대비)



\*상기 사진은 옵션이 포함된 장비이며 실제와 다를 수 있습니다.





**① 강화된 부싱, 핀, 플리머 심**  
비틀림 강성을 향상시키고 부싱 면압을 감소시켜 부싱의 의수명 증대

**③ 카운터웨이트 증량**  
1,000kg 증량되어 안정도 획기적 향상

**② 가변식 디스크**  
가변간극 조정장치로 그리스 주입시 작업장치 연결부에 틈새 유격을 최소화 합니다

**④ 트랙가이드**  
장비 사용중 트랙체인이 느슨해지는 경우 눈으로 확인 할 수 있어 신속한 조치가 가능합니다.

**⑤ 풀트랙가드**  
하부롤러 전체 구간 및 링크가 손상되지 않도록 보호해주며 트랙체인이 이탈하는 것을 방지해 줍니다.

## DURABILITY

# 강인하고 안전한 외관설계

HX A 시리즈의 진정한 가치는 내구성과 높은 생산성입니다. 강인한 상/하부 구조는 외부 충격과 고부하 작업에도 견딜 수 있으며 가혹한 성능 테스트를 거쳐 검증된 작업 성능은 혹독한 환경에서도 높은 신뢰를 제공합니다.

### FOG 가드 3종 **Option**

석광산 등 험지작업시 위에서 떨어지는 낙하물로부터 운전자를 보호할 수 있도록 FOG 가드 3종을 옵션으로 제공합니다.

전면 와이어 네트	전면&TOP가드	TOP 가드

### 강화된 작업장치 **Upgrade**

작업장치의 구조를 변경하여 이전보다 더 높은 내구성을 가지게 되었습니다. 붐의 박스 크기를 증대하고,



### 내구성 향상 쿨링모듈 **Upgrade**

HXA 시리즈 굴삭기는 까다로운 테스트를 통과한 뛰어난 내구성의 쿨링모듈을 적용해 혹한이나 고온의 기후는 물론 험지의 작업환경에서도 최고의 생산성을 발휘할 수 있습니다.



### 카운터웨이트 증량 **Upgrade**

구 기종대비 1,000Kg 증량한 11.7톤 카운터웨이트를 기본 사양으로 제공하여 안정도를 획기적으로 높였습니다.





13%

캐빈 공간 13% 증대

310mm  
340mm

#### 8인치 와이드 클러스터

8인치 스크린은 뛰어난 가독성을 제공합니다. 중앙 집중식 스위치로 요소수 레벨 및 캐빈 외기 온도를 쉽게 체크할 수 있습니다.

#### 직진 주행 페달

주행 직진 페달은 한 쪽(좌측) 페달만으로 직진 주행을 할 수 있어 장거리 이동을 하거나 이동하면서 작업 시 편안함을 제공합니다.



#### RCV 레버 조작성 개선 Upgrade

인체공학적으로 레버의 스프링 강도 조정하여 작업 시 무리가 가지 않도록 개선하였습니다.

#### 비례제어 유압시스템 Option

비례제어 레버 적용으로 운전자 편의성을 향상시켰으며 보다 정밀한 작업이 가능합니다. 새 롤케 적용된 작업 동작 유지 기능(Detent 기능)은 조이스틱의 비례제어 버튼을 계속 누르고 있지 않아도 동작이 유지되는 기능으로 별초나 별목용 장치 사용 시 유용한 기능입니다.

#### 조그 다이얼 모듈

통합 조그 다이얼 모듈은 가속, 에어컨, 클러스터, 편의장치 조작 기능을 지원합니다. 조그 다이얼 모듈 미작동 시에는 클러스터에서 작동할 수 있습니다.



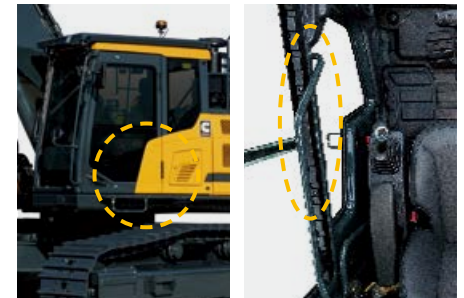
## COMFORT

# 쉬운 조작성과 편안한 운전석

HX A 시리즈에 적용된 다양한 전자 장비는 작업 효율을 개선합니다. HD현대건설기계의 집약적인 정보기술 개발로 고도화된 인포테인먼트 시스템은 생산성과 편의성을 모두 충족시킵니다.

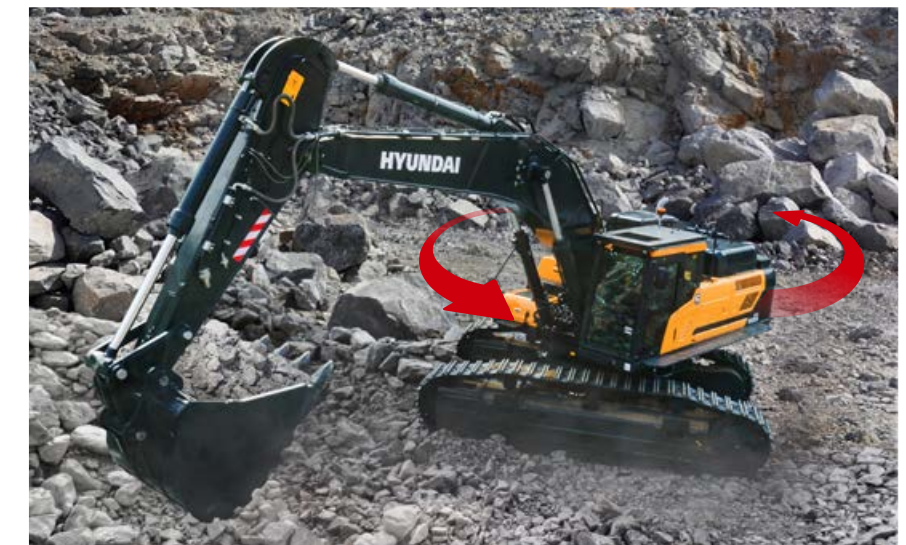
#### 향상된 시야성 및 손잡이

캐빈 도어 하단 창 형상 개선으로 시야성이 향상되었으며 문을 여닫기 쉽도록 손잡이 형상도 개선하였습니다.



#### Fine 스윙 컨트롤 Option

이 옵션을 사용하면 스윙 작동 (쿠션 스윙) 시작 및 중지시 부드러운 이동이 가능합니다.



#### 메뉴 접근권한 설정 (Owner Menu Editng)

장비 소유주는 다른 운전자의 기능 세팅 권한을 제한할 수 있습니다. 메뉴에서 작업모드 등 설정을 잠금/해제할 수 있으며 기능 세팅을 위해서는 비밀번호를 입력하여야 합니다.



\*상기 사진은 옵션이 포함된 장비이며 실제와 다를 수 있습니다.



# SAFETY

## 최고의 안전 솔루션

위험한 현장에서 작업하는 작업자의 안전을 위하여 최신 기술 및 설계를 적용하였습니다. 안전 문제에 대한 우려 없이 작업에 집중할 수 있도록 함으로써 높은 생산성을 달성할 수 있습니다.

### 오토 세이프티 락

오토세이프티 락은 RCV 레버가 눌린 상태에서 안전바 해제 시 작동을 멈춰 의도하지 않은 동작으로 인한 안전사고를 방지합니다.



### AAVM(Advanced Around View Monitoring) 카메라 시스템 Option

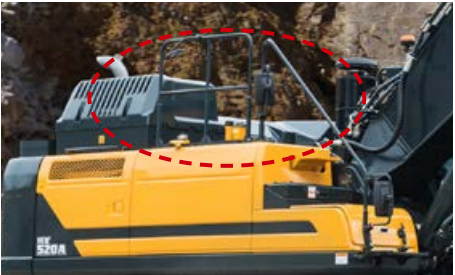
#### 우측방 + 후방 카메라 Upgrade

AVM(어라운드 뷰 모니터링)과 IMOD(지능형 이동물체 감지) 시스템을 결합하여 장비 주변의 사람들을 감지하고 영상을 분석하여 위험 요인이 감지될 경우 모니터에 경고 사인을 표시, 안전 사고를 예방할 수 있습니다. 우측방, 후방 카메라는 기본적으로 제공하며, AAVM의 우측방 ②, 후방 ④ 카메라가 설치됩니다.



### 안전 가드레일

추락위험 등을 방지 하기 위해 상부에 안전가드레일을 설치하여 더욱 안전한 환경을 제공해 드립니다

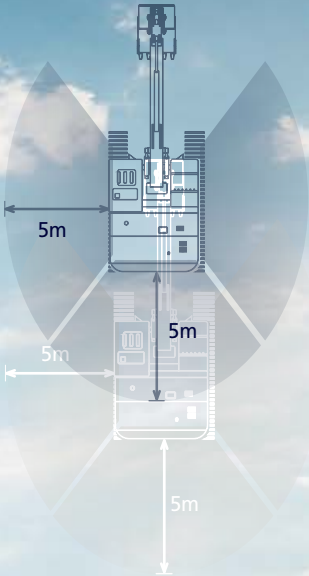


### 저진동 설계 캐빈

코일스프링과 댐퍼가 삽입되어 저진동 설계된 HXA 시리즈의 캐빈 서스펜션 마운트는 캐빈 내부 소음 저감 및 내구성 개선을 통하여 운전자 피로도를 감소, 편안한 작업 공간을 제공합니다.



\*상기 사진은 옵션이 포함된 장비이며 실제와 다를 수 있습니다.



### IMOD

작업중 5M내 주변 사람 및 물체 감지시 모니터에 경고 시안 표시



\*상기 사진은 옵션이 포함된 장비이며 실제와 다를 수 있습니다.



## Hi MATE

Hi MATE는 휴대폰 통신망을 통해 장비의 가동 상태와 이상 유무, 주기적 관리가 필요한 소모품 정보 등을 컴퓨터나 스마트폰으로 확인하고 관리할 수 있는 최신 기술입니다. 시·공간적 제약 없이 사무실이나 이동 중에도 현장에서 가동 중인 장비 현황을 파악하고 서비스 선택과 함께 장비 관리가

### 연비 관리

- 연료 사용량 및 연비 조회 (일별/월별)
- 장비별/작업장별 적정 연료 소모량 관리 가능

\* 연비 : 시간당 연료 사용량(l/h)

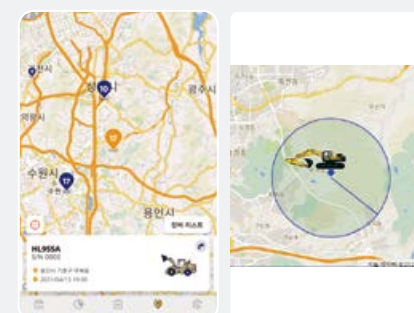
### Idle 운전시간 관리

- Idle 운전시간 합계 및 비율 모니터링
- 과도한 Idle 운전 방지를 통한 연료비 절감

\* Idle : 엔진 시동 중 작업장치 또는 주행장치 미작동

### 위치 조회 및 도난 방지 기능

- 다수 장비의 위치를 손쉽게 확인 가능
- 설정된 영역 이탈 시 알람(Alarm) 발송
- 의도하지 않은 작업장 이탈 및 도난 방지



위치 조회

도난 방지

## SERVICEABILITY

# 더욱 향상된 정비성 및 텔레매틱스

IoT, ICT, AI 기반 디지털 기술로 스마트 건설 현장을 구현하고 있습니다. 성공적인 비즈니스를 위한 연결성, 생산성, 안전을 극대화합니다.

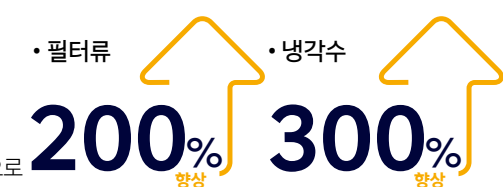
### 엔진 원격 진단 (ECD)

서비스 기술자의 원격 진단 보고를 지원하며 사전 준비를 거쳐 적절한 도구를 완비해 현장에 도착하게 합니다.



### 장수명 필터 및 냉각수 Upgrade

엔진오일, 엔진오일 필터 및 연료 필터 서비스 주기가 500시간에서 1000시간 (CK-4 엔진오일 사용시)으로 냉각수 교체주기가 2,000시간에서 6,000시간으로 늘어났습니다.



### 요소수 주입성 개선

완전 개방형 요소수 탱크 커버는 요소수 주입을 편리하게 해줍니다.



### 역회전팬

역회전 팬은 라디에이터 및 오일쿨러의 먼지 및 이물질의 클리닝을 대폭 향상시켰습니다.



### 습식 에어 클리너

습식 에어 클리너는 일반 에어 클리너보다 여과 성능이 좋기 때문에 채석장, 광산 등 먼지가 많이 발생하는 곳에 효과적으로 사용할 수 있습니다

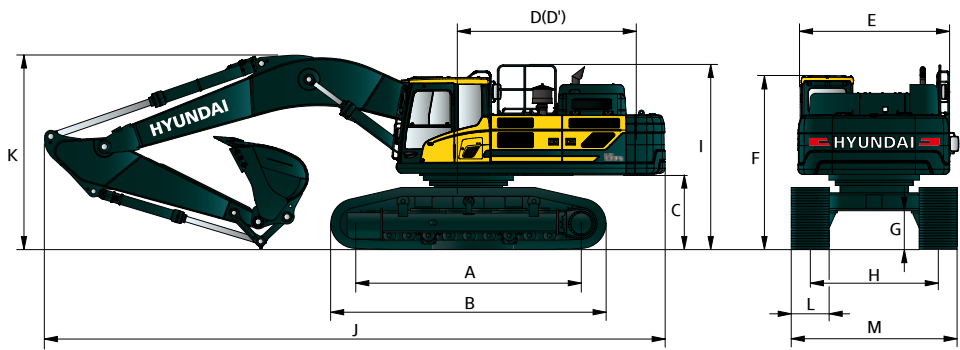




DIMENSIONS & WORKING RANGE

외관도 및 작업범위

HX520A 외관도



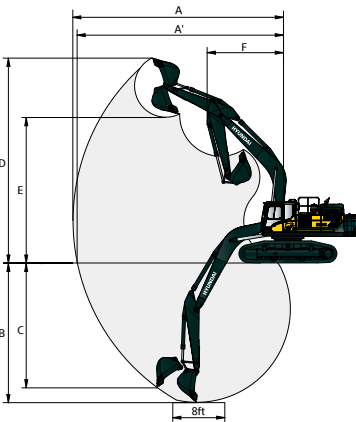
항목	단위	제원
장비중량 (커플러 장착)	kg	52,400 (53,120)
버킷용량 (SAE)	m <sup>3</sup>	1.81
엔진	제조사 / 모델	Cummins X12
	정격출력	ps / rpm
	최대토크	kgfm/rpm
유압	작업압력	kg/cm <sup>2</sup>
	토출유량	ℓ/min
		2 X 394
작업성능	최고 선회속도	rpm
	최고주행속도	km/h
	최대버킷굴삭력	kgf
	최대암굴삭력	kgf
	최대견인력	kgf
	등판능력	도
	연료탱크	ℓ
탱크용량	작동유탱크	ℓ
	유레아탱크	ℓ
		70

· ( ) 안의 수치는 승압버튼 작동시의 수치입니다.  
· 해당 굴삭력은 스탠다드 모델 기준이며 사양 변경에 따라 변동될 수 있습니다.

항목	단위	6.55m 붐	7.06m 붐*		9.0m 붐	
		2.9m 암	2.9m 암	3.38m 암*	4.0m 암	6.0m 암
제원	A 텀블러중심간 거리	mm	4,470	4,470	4,470	4,470
	B 트랙길이	mm	5,460	5,460	5,460	5,460
	C 카운트웨이트 높이	mm	1,445	1,445	1,445	1,445
	D 후단부 길이	mm	3,885	3,885	3,885	3,885
	E 상부폭	mm	2,980	2,980	2,980	2,980
	F 운전석 높이	mm	3,390	3,390	3,390	3,390
	G 최저지상고	mm	770	770	770	770
	H 트랙중심간 거리	mm	2,940 / 2,380	2,940 / 2,380	2,940 / 2,380	2,940 / 2,380
	I 가드레일 높이	mm	3,595	3,595	3,595	3,595
	J 전장	mm	11,870	12,380	12,260	12,250
	K 전고	mm	4,080	3,920	3,790	4,090
주행장치	L 슈폭	mm	600	700	750	800
	M 전폭	mm	3,540 / 2,980	3,640 / 3,080	3,690 / 3,130	3,740 / 3,180
	롤러수 (상/하)	ea	3 / 9	3 / 9	3 / 9	3 / 9

· 상기 제원은 품질향상을 위해 예고없이 변경될 수 있습니다.  
· 본 카탈로그의 색상은 실색상과 다소 상이할 수 있습니다.  
· \*은 표준 사양입니다.

HX520A 작업범위



구분	6.55m 붐	7.06m 붐*		9.0m 붐	
	2.9m 암	2.9m 암	3.38m 암*	4.0m 암	6.0m 암
A 최대굴삭반경	11,130	11,620	12,040	12,600	16,180
A' 지면최대굴삭반경	10,870	11,380	11,810	12,380	16,010
B 최대굴삭깊이	6,740	7,130	7,610	8,230	11,870
C 최대수직굴삭깊이	5,420	5,660	5,770	6,320	8,360
D 최대굴삭높이	10,660	10,980	11,060	11,280	12,590
E 최대덤프높이	7,210	7,540	7,690	7,910	9,410
F 최소작업반경	4,540	4,890	4,850	4,710	6,140

\*은 표준 사양입니다.

선택장치 적용사양 (암 + 버킷)



일반굴삭용	강화용	석산용	석산용	석산용
1.00	2.43	2.20	1.81	2.70
1.38	2.61	2.43		3.00
2.20	2.92	2.79		
2.79	3.20	3.20		
3.00				

구분	버킷용량 (m <sup>3</sup> )	버킷폭 (mm)	중량 (kg)	6.55m 붐		7.06m 붐				9.0m 붐
				2.55m 암	2.9m 암	2.55m 암	2.9m 암	3.38m 암	4.0m 암	6.0m 암
일반굴삭용	1.00	950	1,450	-	-	-	-	-	-	●
	1.38	1,135	1,670	-	-	-	-	-	-	●
	2.20	1,575	2,030	●	●	●	●	●	●	-
	2.79	1,785	2,300	●	●	●	●	●	■	-
	3.00	1,905	2,460	●	●	●	●	●	■	-
강화용	2.43	1,750	2,450	●	●	●	●	●	●	-
	2.61	1,525	2,395	●	●	●	●	●	●	-
	2.92	1,675	2,525	●	●	●	■	■	▲	-
	3.20	1,995	2,870	●	●	●	●	●	■	-
석산용	1.81	1,460	2,650	●	●	●	●	●	●	-
	2.20	1,605	2,610	●	●	●	●	●	●	-
	2.43	1,750	2,730	●	●	●	●	●	●	-
	2.70	1,755	2,770	●	●	●	●	●	■	-
	2.79	1,785	2,950	●	●	●	●	●	■	-
	3.00	1,950	3,040	●	●	●	●	■	■	-
	3.20	1,995	3,230	●	●	●	■	■	▲	-

● 밀도가 2,100 kgf/m<sup>3</sup> 이하인 작업물질에 적용   ● 밀도가 1,800 kgf/m<sup>3</sup> 이하인 작업물질에 적용   ■ 밀도가 1,500 kgf/m<sup>3</sup> 이하인 작업물질에 적용  
▲ 밀도가 1,200 kgf/m<sup>3</sup> 이하인 작업물질에 적용   - 적용 불가

표준사양

Hi MATE, 7.06m 강화형 Boom, 3.38m 강화형 Arm, LED 캐빈라이트/경광등/작업등, 1.81m<sup>2</sup> 석산용 버킷, 주행 직진 페달, 우측방 + 후방 카메라, 중량 CWT(11.7톤), 습식에어클리너, 역회전팬, 폴트랙가드, 컷 워크, 600mm 2-bar 트랙슈, 트랙가이드

옵션사양 (OPTION)

• FOG 가드 3종(전면 와이어 네트, 전면&TOP 가드, TOP가드)   • 컷 커플러   • 비례회전 파이핑   • 3-bar 트랙슈   • 오토 그리스   • 사이렌 앰프