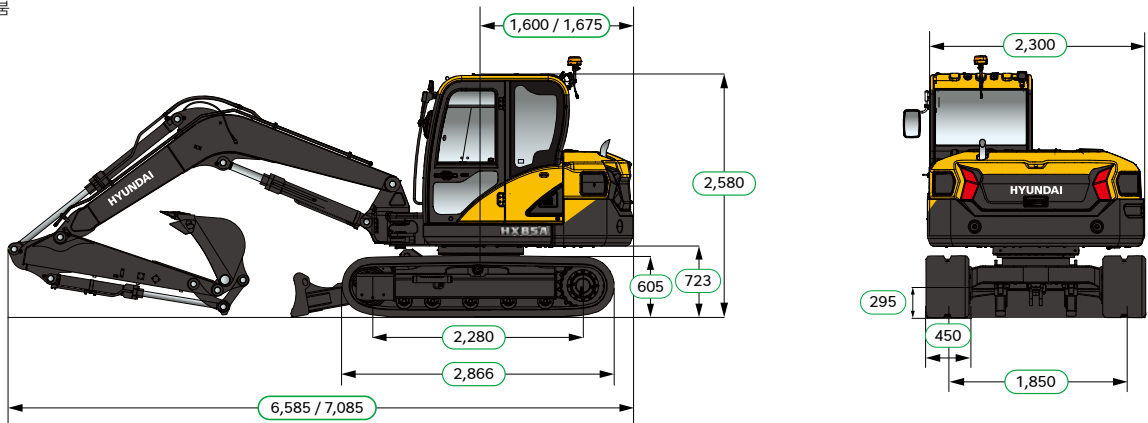


주요 사양 및 제원/작업범위

주요 사양 (Specifications)					
중량	운전중량	모노불	kg	8,626	
		3단불		9,320	
버킷	용량 (표준버킷)		m³	0.25	
엔진	제조사/모델명			안마 / 4TNV98C	
	형식			수냉식 4기통 디젤엔진	
	배기량	cc	3,319		
	정격출력	ps / rpm	67.8 / 2,400		
	최대토크	kg·m / rpm	24.0 / 1,560		
유압	시스템 압력		kg / cm²	280	
	토출유량		L / min	144	
주요성능	선회속도		rpm	9.8	
	주행속도	1속/2속	km/hr	2.7 / 5.1	
	굴착력 (모노불 / 3단불)	버킷	kgf	6,267 / 5,138	
		암		4,222 / 3,917	
	견인력		kg	7,580	
	등판능력		도 (°)	35	
	접지압 (모노불 / 3단불)		kgf/cm²	0.39 / 0.42	

제원 (Dimensions)							
* 모노불/3단불							
				단위: mm			



작업범위(Working Range)							
	항목	단위	모노불	3단불			
	A 최대 굴착 반경	mm	7,270	7,730			
	B 최대 굴착 깊이		4,420	4,440			
	C 최대 수직 굴착 깊이		3,690	3,870			
	D 최대 굴착 높이		7,230	8,090			
	E 최대 덤프 높이		4,820	5,725			
	F 최소 선회 반경		2,560	2,470			
	불길이		3,550	3,920			
	암길이		1,750 (옵션 : 2,100)				
	※ 상기 내용은 표준사양 기준이므로 어태치에 따라 달라질 수 있고, 예고없이 변경될 수 있음						
	※ 표준사양 : 3.55m 불 + 1.75m 암 + 콕커플러 + 스틸트랙 + 1,000kg CWT						
	(3단불 : 1st & 2nd Boom + 1.75m 암 + 콕커플러 + 스틸트랙 + 1,250kg CWT)						



본사 경기도 성남시 분당구 분당수서로 477 글로벌 R&D센터 11층

통합서비스센터 1899-7282

PLEASE CONTACT

HX85A +

친환경 Stage-V 엔진



* 사진은 옵션사양이 장착된 장비이며, 실제와 다를 수 있습니다.

정격출력
67.8 ps / 2,400 rpm

버킷 용량
0.25 m³

운전 중량
8,626 kg (모노불) / 9,320 kg (3단불)

HYUNDAI

더욱 강화된 내구성을 바탕으로 철거현장에 특화된 HX85A+ 현장을 지배하라

HX85A+

우리의 모든 기술과 디자인의 중심에는 사람에 대한 섬세한 배려가 있습니다.
기계와 사람, 나아가 작업 환경을 유기적으로 연결합니다.
또한 그 모든 과정에서 고품질을 선사하겠다는 기본을 단단하게 기억하고 실행합니다.

동급 최고 수준의 성능

- 고효율/친환경 Stage-V 안마 엔진
- 로드센싱(Load Sensing) 유압시스템
- 큰 작업반경을 가진 3단붐 적용 **Option**
- 좌/우 붐 스윙 기능
- 고중량 카운터웨이트 **Upgrade** **Option**
- Aux 1 최대 유량 20% 증대 **Upgrade**
- 정교하고 부드러운 평탄화 제어성
- 요소수탱크 미적용 (필요없음)
- 고품질 RCV (중대형 굴착기용)

더욱 강화된 내구성

- 상/하부 프레임 내구성 개선
- 내구성 강화된 고강도 붐 & 암
- 붐/버킷 실린더 파이프 레이아웃 최적화
- 상부프레임 언더커버 두께 증대
- 도저 실린더 커버 두께 증대
- 고강도 신규 콕커플러 적용
- 연료 주입호스 내구성 증대
- 엔진후드 손잡이 위치 및 래치 구조
- 트랙보호를 위한 트랙가드 적용 **Option**
- 고내열성 엔진 마운트
- 운전자 보호 구조물 인증 캐빈 (ROPS)

안전하고 효율적인 편의 사양

- 3단조절 냉온풍 시트 적용
- 에어컴프레서 및 에어건 적용
- 엔진후드 메쉬망 크기 축소
- 클러스터 유량 조절 기능 적용
- 스위치타입 주행 알람 on/off 기능
- 경사지 작업용 발판 적용
- LED 작업등 및 경광등 적용
- 광시야각 7인치 클러스터

유지보수 편의성 증대

- 완전 개방형 엔진후드
- 장수명 필터 및 냉각수
- 집중식 그리스 주입구
- 엔진룸 내 필터류 배치 최적화
- 후방카메라 매립형 적용
- 전기장치 집중화



* 사진은 옵션사양이 장착된 장비이며, 실제와 다를 수 있습니다.



*사진은 옵션사양이 장착된 장비이며, 실제와 다를 수 있습니다.

컴팩트한 장비 설계

중량 대비 컴팩트한 설계로 파손위험이 적고 운송이 편리합니다.



대용량 연료 탱크

대용량 연료 탱크를 적용하여 장시간 동안 연속작업능력을 향상시켰습니다.



LED 경광등 적용

내구성과 시인성이 향상된 경광등을 설치하였습니다.



고중량 카운터웨이트 적용 Option

최대 1,250 kg의 카운터웨이트가 적용되어, 어떠한 환경에서도 안정적인 작업이 가능합니다. (안정도 6% 향상)



PERFORMANCE

동급 최고 수준의 성능

강력한 파워에 경제적인 연비까지 만족시키는 친환경·고성능 엔진을 탑재한 HX시리즈는 다양한 작업현장에서 엄격한 테스트를 거쳐 검증된 작업능력으로 어떤 현장, 어떤 환경에서도 고객을 만족시키는 탁월한 작업성능을 발휘합니다



STAGE V 최강의 고효율·친환경 Stage V 엔진 적용

엄격한테스트를 통해 검증된 성능과 최첨단 기술을 집약시킨 Stage V 엔진은 강력한작업능력을 선보입니다.

- 11% 향상된 강력한 엔진 출력
- 고부하 작업시에도 강력하고 안정적인 작업성
- 검증된 내구성과 안정된 성능
- 오토 아이들링 가능

로드센싱(Load Sensing) 유압시스템

복합동작 시 부드럽고 정교한 제어가 가능하여 최고의 효율성을 제공합니다.



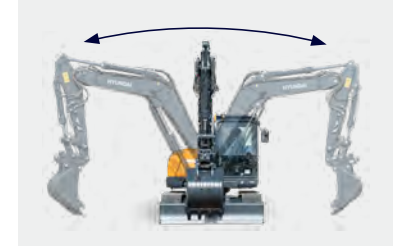
Aux 유량 20% 증대

다양한 어태치 활용을 위해 Aux1 라인 최대 유량을 20% 증대하였습니다.



좌/우 붐 스윙 기능 (우측 60도 좌측 70도)

좁은 작업공간에서도 붐 스윙기능을 통해 최대 성능을 발휘할 수 있습니다.



야간 작업 편의성 증대

붐 및 캐빈 상단에 LED 라이트가 적용되어 어두운 환경에서도 안전하게 작업이 가능합니다.



고강도 붐, 암이 적용된 3단붐

큰 작업반경과 강성이 증대된 3단붐을 제공하여 작업효율성을 극대화 시켰습니다.

정교하고 부드러운 평탄화 제어성

중대형 굴착기용 고품질 RCV 장착

요소수 탱크 미적용

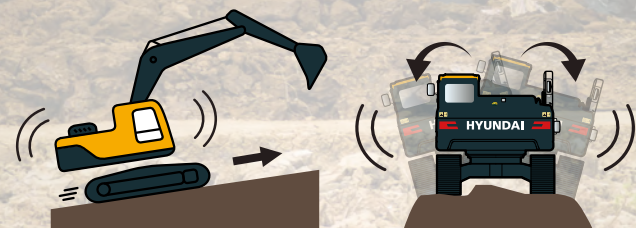
DURABILITY

더욱 강화된 내구성

HX시리즈의 가치는 오래도록 변함없이 처음 같은 견고함을 유지하는 내구성에 있습니다. 외부 충격 및 어떤 고부하 작업도 견딜 수 있는 상하부 프레임 구조, 엄격한 테스트를 통해 검증된 작업장치는 거친 현장에서 더욱 진가를 발휘하며 기대 이상의 생산성을 약속합니다.



ROPS



ROPS 캐빈

HX85A+에 적용된 캐빈은 ROPS(전복 보호 구조) 통과 기준을 충족시키는 고강력 강판을 사용하였습니다.

*사진은 옵션사양이 장착된 장비이며, 실제와 다를 수 있습니다.

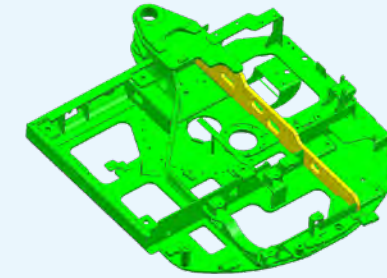
내구성 강화된 고강도 볼 & 암

비틀림 및 크랙에 더욱 강해진 고강도 볼 & 암이 장착되었습니다.



상하부 프레임 보강 및 내구성 개선 Upgrade

엄격한 구조해석과 Test를 통해 검증된 상/하부 프레임은 거친 현장에서 진가를 발휘합니다. 특히, 철거현장을 고려하여 상부프레임 재질변경 및 두께를 증대하여 강성을 높였습니다.



언더커버 두께 증대

철거형 옵션적용 시 두께가 증대된 언더커버 적용 (1.6t → 4.5t)



엔진후드 편의성 및 내구성 개선

엔진후드 손잡이 위치를 인체공학적으로 변경하여 손쉽게 개폐가 가능하며, 래치부 링크 구조를 개선하여 유격 최소화 및 내구성을 확보하였습니다.



트랙가드 Option

트랙가드를 통해 하부 내구성, 안정도 증대 및 트랙 이탈을 방지할 수 있습니다.



고강도 신규 콕커플러

신규 구조/재질을 적용한 고강도 콕커플러가 적용되어 어떠한 어태치 사용에도 신뢰감을 제공합니다.



도저실린더 커버 강성 증대

기존 사양 두께 대비 2mm 증대된 도저 실린더 커버가 적용되어 실린더를 안전하게 보호합니다.



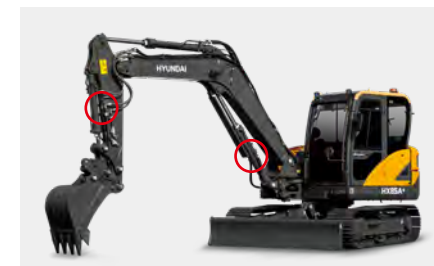
고내열성 엔진 러버 마운트

엔진 마운트 시스템 최적화 설계를 통해 운전석으로 전달되는 진동을 최소화하고 마운트의 내열성을 대폭 향상시켰습니다.



실린더 배관 레이아웃 개선

붐, 버킷 실린더 파이프 경로 변경 및 길이를 증대하여 외부로부터 파손을 예방할 수 있습니다.



연료 주입호스 재질 개선

연료 주입호스 재질을 변경(PVC→고무)하여 내구성을 증대하였습니다.



감각적이고 편안한 운전공간

운전자가 조작하기 가장 편한 위치에 다양한 편의장치를 집중배치해 작업은 편리하게, 현대의 IT기술이 집약된 최첨단 인포테인먼트 시스템으로 즐기면서 생산성은 높이고! 현대 HX시리즈의 첨단기술은 고객이 생각하는 그 이상의 가치와 즐거움을 선사합니다.

냉온풍 시트 적용

3단으로 조절이 가능한 냉/온풍 시트가 기본적용되어 장시간 운전에도 편안한 착좌감을 제공합니다.

엔진 비상정지 스위치

긴급상황시 엔진을 강제로 정지할 수 있도록 시트 하부에 스위치를 구성하였습니다.



서스펜션 시트



넉넉한 수납공간



선루프



인체공학 설계 RCV

*사진은 옵션사양이 장착된 장비이며, 실제와 다를 수 있습니다.



광시야각 7인치
정전식 즉반응 터치스크린

엔터테인먼트
기능 및 도난방지 암호설정

다양한 사용자
인터페이스 환경 제공

센서 적용으로
실시간 장비 기울기 정보 제공

최첨단 IT 기술 적용 IT Convergence

정전식 터치스크린 방식 고해상도 클러스터는 다양한 장비가 동정보와 장비운영기능을 통합 제공함으로써 운전자 편의성을 극대화시켰습니다.

유량제어 기능으로
작업편의성 향상

오토 세이프티 락

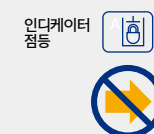
오토세이프티 락은 RCV 레버가 눌린 상태에서 안전바 해제 시 작동을 멈춰 의도하지 않은 동작으로 인한 안전사고를 방지합니다.



RCV 레버 눌린 상태



안전바 해제



오토세이프티 락 기능 작동



작업장치 작동 잠금

RCV 조작성 개선 Upgrade

현대 중형굴착기에 사용중인 고성능 RCV를 확대 적용하여 조작성을 획기적으로 개선하였습니다.

엔진후드 메쉬망 크기 축소

좀 더 촘촘한 형태의 메쉬망이 적용되어 외부로부터 이물질 유입을 최소화합니다.



에어컴프레서 & 에어건

에어컴프레서가 적용되어 운전실 내부에서 에어건을 통해 자유롭게 청소가 가능합니다.

발판 거치대

경사지 작업시 편안하게 거치가 가능한 발판을 운전실 내부에 적용하였습니다.



스위치 타입 주행 알람 ON/OFF 기능

MAINTENANCE

편리하고 안전한 솔루션

운전자의 안전과 편의를 최우선으로 설계된 HX시리즈 언제 어디서든 신속하고 안전한 정비점검까지 가능해 운전자가 편안하고 즐겁게 일할 수 있는 최적의 환경을 제공합니다.



Hi MATE

Hi MATE는 휴대폰 통신망을 통해 장비의 가동 상태와 이상 유무, 주기적 관리가 필요한 소모품 정보 등을 컴퓨터나 스마트폰으로 확인하고 관리할 수 있는 최신 기술입니다. 시,공간적 제약 없이 사무실이나 이동 중에도 현장에서 가동 중인 장비 현황을 파악하고 서비스 선택과 함께 장비 관리가 가능합니다.

WHAT IS BENEFITS



작업효율 개선을 통한 생산성 제고

하이메이트가 더욱 효과적인 장비 운영 지원을 약속 드립니다. 엔진가동 시간과 실제 작업 시간을 비교하여 장비가 얼마나 효율적으로 일하고 있는지 알 수 있습니다. 또한, 작업 스케줄이나 운전자의 운전습관 등을 개선하여 운용비용은 절약하면서 더욱 높아진 생산성을 확인하실 수 있습니다.



쉽고 편리한 관리

하이메이트 웹사이트와 모바일 앱을 통해 언제 어디서든, 쉽고 빠르게 소모품 교환 안내 등의 정보를 파악할 수 있습니다. 또한 신속한 고장진단 및 원격 서비스 기능을 제공합니다.



보안성 증대

하이메이트가 고객님의 장비를 도난과 무단 사용으로부터 안전하게 보호해 드립니다. 경계지역을 이탈한 경우, 이메일/문자를 통해 알람을 받을 수 있습니다.

완전 개방형 엔진후드 Upgrade

엔진주변 정비성을 고려하여 엔진후드를 풀오픈 타입으로 설계하였으며, MCV를 장비 측면에 배치하여 장비 분해없이 바로 접근이 가능합니다.



장수명 유압오일 및 필터

교환 주기가 더욱 길어진 장수명 유압필터 (1000시간)와 유압오일(5000시간)을 사용해 유지 보수에 드는 비용을 최소화 할 수 있습니다.



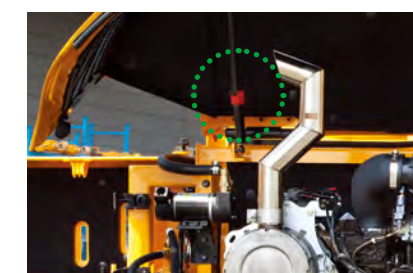
간편한 필터 교환



전기장치 집중화 배치



안전바 타입 가스스프링



매립형 후방카메라

