

HX235A CR

친환경 STAGE-V 엔진



*사진은 옵션사양이 장착된 장비이며, 실제와 다를 수 있습니다.

 **HD현대건설기계**

본사 경기도 성남시 분당구 분당수서로 477 글로벌 R&D센터 11층

통합서비스센터 1899-7282



 **YouTube**
HD현대건설기계 검색

PLEASE CONTACT

2024. JUN

정격 출력
175 ps / 2,200 rpm

장비 중량
24,550 kg

버킷 용량(SAE)
0.92 m³

 **HD HYUNDAI**

건설현장의 강자 현대 굴착기 HX235A CR

새로움으로 최고가 되다

더욱 새로워진 HX A 시리즈 지하 전용 패키지

- 정비성 대폭 개선 및 프리클리너 표준 장착 **Upgrade**
- 엔진 후드 및 주변부 디자인 개선
- 하부 프레임 강화
- 지하 작업을 위한 숏붐 / 숏암 제공 (인양고리 및 프로텍터 적용) **Option**
- 에어 컴프레서 (탱크리스 타입)

최고의 생산성과 연비

- 친환경 Stage-V 엔진
- 동급 최고 출력
- 에코 리포트
- EPFC 적용 통한 조작성 및 연비 절감
- 리프팅 모드
- 에코 게이지
- 연료 소비율 정보 제공
- 엔진 자동 정지

강인하고 안전한 외관 설계

- 도저 블레이드 **Option**
- 운전자 보호 구조물 인증 캐빈 (ROPS)
- 강화된 상/하부 프레임 및 작업장치
- FOG 가드 **Option**
- 트랙 장력 조절 밸브
- 덤플 부상 & Y-seal
- 컨트롤 로드 인양 고리

HX235A CR

우리의 모든 기술과 디자인의 중심에는 사람에 대한 섬세한 배려가 있습니다.
기계와 사람, 나아가 작업 환경을 유기적으로 연결합니다.
또한 그 모든 과정에서 고품질을 선사하겠다는 기본을 단단하게 기억하고 실행합니다.

쉬운 조작성과 편안한 운전석

- RCV 레버 조작성 개선 **Upgrade**
- 작업모드 유지 기능
- 직진 주행 페달
- 비례제어 유압 시스템 **Option**
- 8인치 와이드 클러스터
- 메뉴 접근권한 설정 (Owner Menu Editing)
- 캐빈 손잡이 개선

최고의 안전 솔루션

- 우측방 + 후방 카메라 **Upgrade**
- 오토 세이프티 락
- AAVM 카메라 시스템 **Option**
- 안전벨트 경고음
- 엔진 비상정지 스위치

더욱 향상된 정비성 및 텔레매틱스

- Hi MATE (현대커넥트)
- 엔진 원격 진단 (ECD)
- 장수명 필터 및 냉각수 **Upgrade**
- 요소수 주입성 및 정비성 개선



* 사진은 옵션사양이 장착된 장비이며, 실제와 다를 수 있습니다.

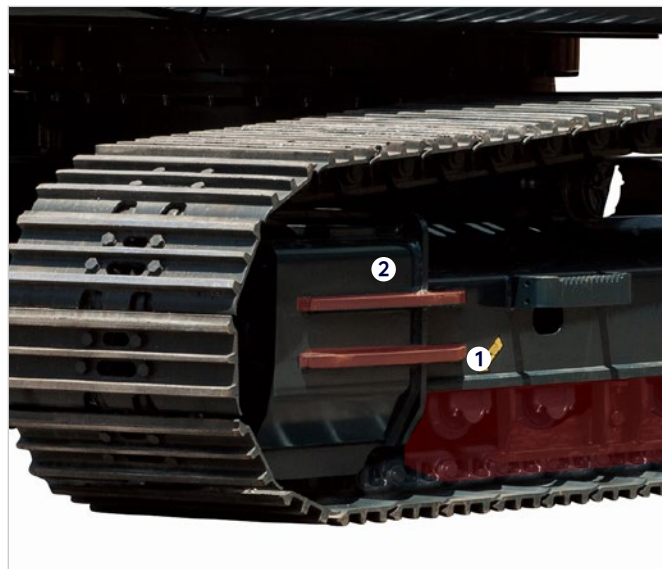
더욱 새로워진 HX A 시리즈 지하 전용 패키지

현대가 야심차게 준비한 지하 전용 패키지로 지하 작업에서 최적화된 장비를 만나보십시오.
순정 지하 전용 패키지를 통해 더욱 나아진 작업성과 편의성을 누릴 수 있습니다!



정비성 대폭 개선 및 프리클리너 표준 장착 Upgrade

- ① 엔진 후드 우측으로 이동하여 직접 후방시야성 개선 및 분리형 디자인으로 더욱 손쉽게 개폐 가능
- ② 더 촘촘해진 에어벤트망으로 먼지 유입 최소화
- ③ Tail pipe 엔진후드 고정형 적용
- ④ 프리클리너



하부 프레임 강화

하부 보호 강화로 트랙 이탈 및 이물질 투입 방지 효과 증대

- ① 더블 트랙가드 적용
- ② 아이들러 장착부 강화



지하 작업을 위한 숏붐 / 숏암 제품 Option

- ① 4.7m 붐, 2.09m 숏 암
- ② 인양고리, 배관 및 호스 프로텍터



에어 컴프레서 (탱크리스 타입)

별도의 에어 재충전 시간 없이 연속 사용 가능



*사진은 옵션사양이 장착된 장비이며, 실제와 다를 수 있습니다.

BEST PRODUCTIVITY & FUEL EFFICIENCY

최고의 생산성과 연비

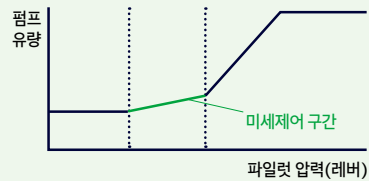
HX A 시리즈는 가장 최신의 환경 규제를 충족하는 친환경 고성능 엔진을 장착하여 뛰어난 연비와 높은 생산성을 제공합니다.



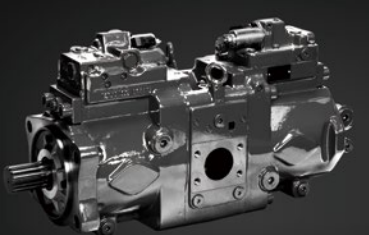
친환경 Stage-V Cummins 엔진

수십년 동안 끊임 없이 개선 되어온 신형 B6.7엔진은 EGR이 없는 형태로 배기가스를 냉각 및 재순환시키는 과정이 필요 없습니다. 그 대신 엔진 본연의 성능 구현에 더욱 최적화 되어 이전 모델 대비 5% 향상된 파워와 20% 증가된 최대 토크를 제공하며 냉각 효율화로 엔진 오일 교환 주기 또한 향상 시켰습니다.

EPFC 적용 통한 조작성 및 연비 절감 (Electric Positive Flow Control)



레버(조이스틱)를 미세하게 움직일 때, 전자제어를 통한 유량 공급을 최적화하여 미세조작성 및 연비를 대폭 개선 시켰습니다.



10.6%



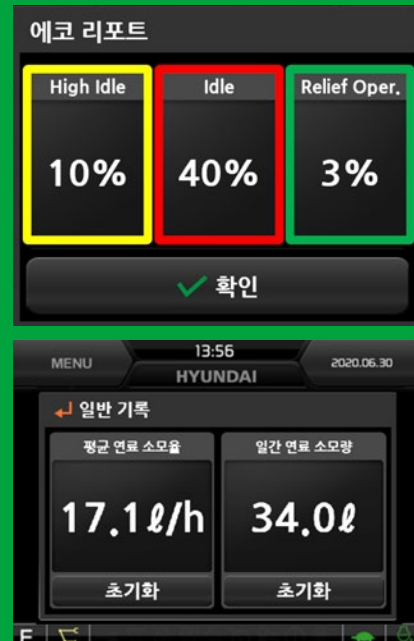
IPC (지능형 동력 제어)

HX A 시리즈는 업그레이드 된 지능형 동력 제어 시스템을 적용하여 다양한 작업 조건에서 펌프 유동률 및 파워를 최적화 합니다. 또한, 에너지 손실 저감 기술로 성능 및 연비를 향상 시키는 데 도움을 줍니다.

환경 친화적 연비

에코 리포트

비효율적인 작동 상태를 표시하여 운전자의 연비 작업에 도움을 줍니다.



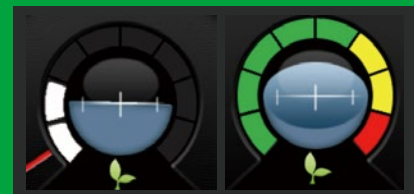
연비 정보 제공

평균 및 최근 연료 소비 내역을 화면에 표기하여 운전자의 경제적 작업을 가이드 해줍니다.



에코 게이지

엔진토크와 연비효율성을 게이지 레벨과 색상으로 확인 할 수 있는 에코 게이지는 게이지 레벨에따른 색상 구분으로 운전상태를 확인할 수 있어 경제적인 운전 유도합니다.



엔진 자동 정지

엔진 자동 정지 기능은 운전 및 유류 시 연료 소모를 현저히 감소시킵니다.

향상된 연비 (자사 HX 시리즈 대비)

상차 작업 시

9%

고르기 작업 시

16%

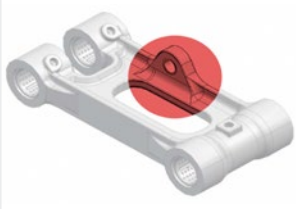


*사진은 옵션사양이 장착된 장비이며, 실제와 다를 수 있습니다.

* 사진은 옵션사양이 장착된 장비이며, 실제와 다를 수 있습니다.

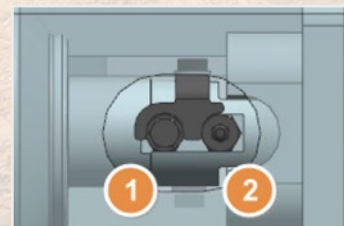
도저블레이드 Option

도저 작업 및 추가적인 안정도 확보



컨트롤 로드 인양 고리

인양 작업 용이성 확보



트랙 장력 조절 밸브

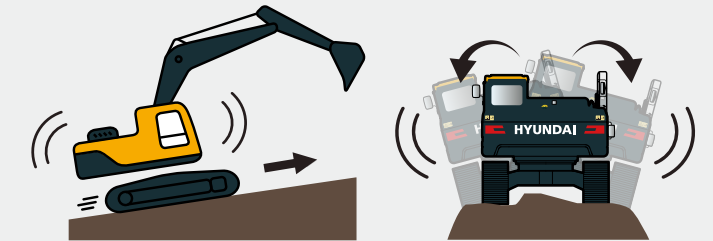
그리스 주입 및 배출 밸브를 별도로 구성하여 트랙 장력 조절을 보다 용이하게 하였으며, 이물질 유입을 최소화하였습니다.

DURABILITY

강인하고 안전한 외관 설계

HX A 시리즈의 진정한 가치는 내구성과 높은 생산성입니다. 강인한 상/하부 구조는 외부 충격과 고부하 작업에도 견딜 수 있으며 가혹한 성능 테스트를 거쳐 검증된 작업 성능은 혹독한 환경에서도 높은 신뢰를 제공합니다.

ROPS



ROPS 캐빈

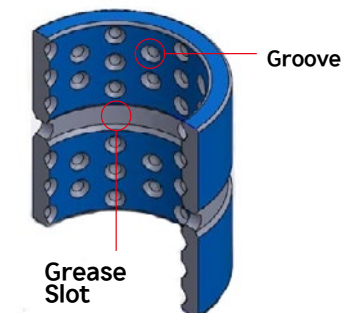
현대 HX A 시리즈의 캐빈은 ROPS 통과 기준을 충족시키는 고강력 강판을 사용하였습니다.

• ROPS : 전복 보호 구조



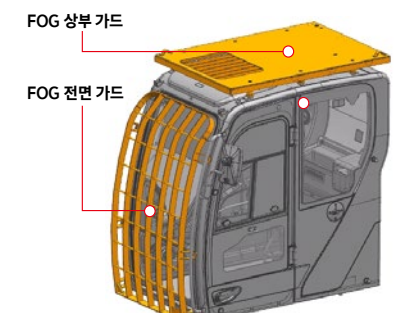
강화된 상/하부 프레임 및 작업장치

HX A 시리즈 굴삭기의 상/하부 구조 및 작업장치는 현장에서 요구되는 것보다 더 높은 내구성을 자랑합니다. 또한 신소재가 적용된 버킷은 내마모성이 향상되었습니다.



덤플 부싱 & Y-seal

작업장치에 내구성이 증대되고 그리스 윤활성이 개선된 덤플 부싱이 적용되었습니다. 또한 버킷 판에는 마모에 강하고 이물질 유입 방지에 우수한 Y 형상의 Seal이 적용되었습니다.



FOG 가드 Option

낙하물로부터 운전자 보호를 위한 FOG 가드가 적용되었습니다.

13%
캐빈 공간 13% 증대

8인치 와이드 클러스터
8인치 스크린은 뛰어난 가독성을 제공합니다. 중앙 집중식 스위치로 요소수 레벨 및 캐빈 외기 온도를 쉽게 체크할 수 있습니다.

직진 주행 페달
직진 주행 페달은 장거리 이동 시 또는 작업 중 이동 시 편리하게 사용할 수 있습니다.



비례제어 유압시스템 Option
비례제어 레버 적용으로 운전자 편의성을 향상시켰으며 보다 정밀한 작업이 가능합니다. 새롭게 적용된 작업 동작 유지 기능(Detent 기능)은 조이스틱의 비례제어 버튼을 계속 누르고 있지 않아도 동작이 유지되는 기능으로 별초나 벌목용 장치 사용 시 유용한 기능입니다.

RCV 레버 조작성 개선 Upgrade
인체공학적으로 레버의 스프링 강도 조정하여 작업 시 무리가 가지 않도록 개선하였습니다.

작업모드 유지 기능

장비 재 시동시에도 이전 작업 모드를 그대로 유지할 수 있습니다.



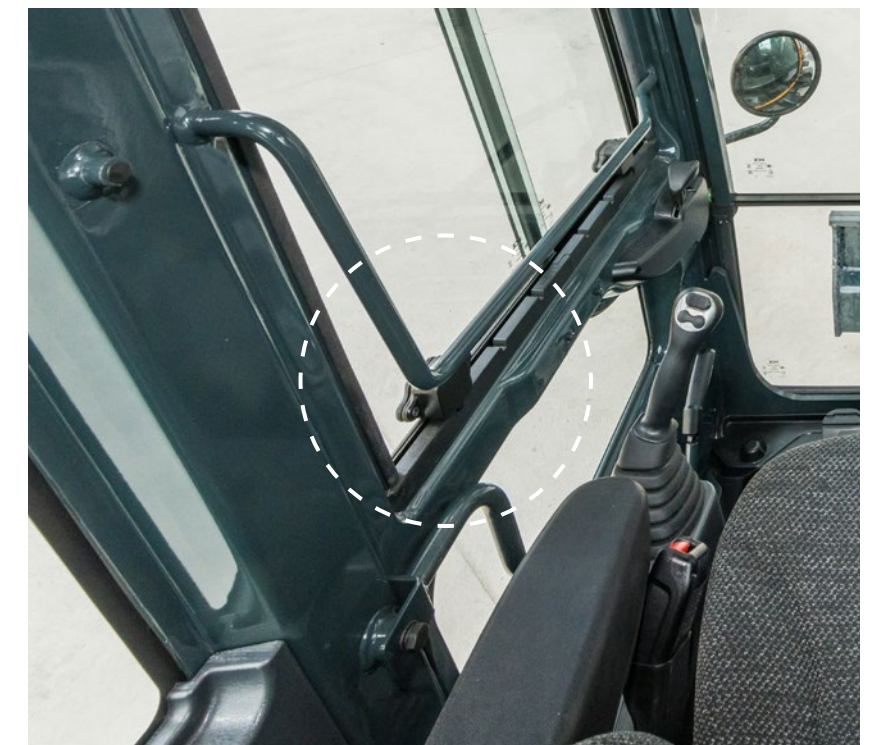
레인 가드 제공

캐빈 램프 위에 레인 가드를 장착하여 우천시 창문 오염을 방지할 수 있습니다.

SERVICEABILITY

쉽고 간편한 조작성과 편안한 운전석

HX A 시리즈에 적용된 다양한 전자 장비는 작업 효율을 개선합니다. HD현대건설기계의 집약적인 정보기술 개발로 고도화된 인포테인먼트 시스템은 생산성과 편의성을 모두 충족시킵니다.



캐빈 손잡이 개선

캐빈 개폐문 핸들 형상을 개선하여 캐빈 내에서 문 개폐가 가능하도록 하였습니다.



메뉴 접근권한 설정 (Owner Menu Editng)

장비 소유주는 다른 운전자의 기능 세팅 권한을 제한할 수 있습니다. 메뉴에서 작업모드 등 설정을 잠금/해제할 수 있으며 기능 세팅을 위해서는 비밀번호를 입력하여야 합니다.

*사진은 옵션사양이 장착된 장비이며, 실제와 다를 수 있습니다.

SAFETY

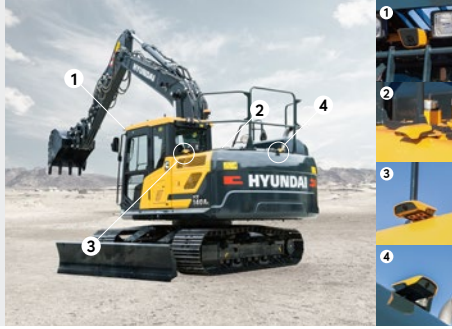
최고의 안전 솔루션

위험한 현장에서 작업하는 작업자의 안전을 위하여 최신 기술 및 설계를 적용하였습니다. 안전 문제에 대한 우려 없이 작업에 집중할 수 있도록 함으로써 높은 생산성을 달성할 수 있습니다.

AAVM(Advanced Around View Monitoring) 시스템 Option

우측방 + 후방 카메라 Upgrade

AVM(어라운드 뷰 모니터링)과 IMOD(지능형 이동물체 감지) 시스템을 결합하여 장비 주변의 사람들을 감지하고 영상을 분석하여 위험 요인이 감지될 경우 모니터에 경고 사인을 표시, 안전사고를 예방할 수 있습니다. 우측방+후방 카메라의 별도 옵션도 있으며, AAVM의 우측방 2, 후방 4 카메라가 설치됩니다.



상단에서 보았을 때 사람들의 위치를 표시합니다.



사람들이 5m 반경 내에 들어오면 초록색 경고 사인이 표시됩니다. 사람들이 3m 반경 내에 들어오면 붉은색 경고 사인이 표시됩니다.

오토 세이프티 락

오토세이프티 락은 RCV 레버가 눌린 상태에서 안전바 해제 시 작동을 멈춰 의도하지 않은 동작으로 인한 안전사고를 방지합니다.



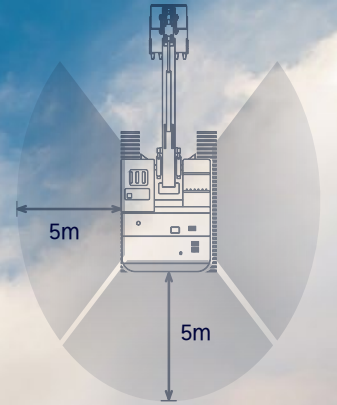
저진동 설계 캐빈

코일스프링과 댐퍼가 삽입되어 저진동 설계 된 HX A 시리즈의 캐빈 서스펜션 마운트는 캐빈 내부 소음 저감 및 내구성 개선을 통하여 운전자 피로도를 감소, 편안한 작업 공간을 제공합니다.



엔진 비상정지 스위치

긴급 상황 시 캐빈 외부에서 엔진을 강제로 정지할 수 있도록 시트 하부에 별도의 스위치를 구성하였습니다



* AAVM 카메라 시스템 옵션 적용시



주변 사람/물체 감지

* 사진은 옵션사양이 장착된 장비이며, 실제와 다를 수 있습니다.



* 사진은 옵션사양이 장착된 장비이며, 실제와 다를 수 있습니다.

SERVICEABILITY

더욱 향상된 정비성 및 텔레매틱스

IoT, ICT, AI 기반 디지털 기술로 스마트 건설 현장을 구현하고 있습니다.
성공적인 비즈니스를 위한 연결성, 생산성, 안전을 극대화합니다.
하이메이트는 장비의 센서로부터 수집된 데이터를 바탕으로 웹과 모바일 앱으로 조회하고 장비와 통신할 수 있는 장비 IoT 및 원격 관리 시스템입니다.

요소수 주입성 및 정비성 개선

완전 개방형 요소수 탱크 커버는 요소수 주입을 편리하게 해주며, 48L 대용량 요소수 탱크 장착으로 요소수 주입 주기가 증대되었습니다.



장수명 필터 및 냉각수 Upgrade

오일 및 필터 서비스 주기가 500시간에서 1,000 시간으로 늘어났습니다.
(CK-4 엔진오일 사용 시)
냉각수 교체주기가 2,000시간에서 6,000시간으로 늘어났습니다.



엔진 원격 진단 (ECD) Hi MATE

서비스 기술자의 원격 진단 보고를 지원하며 사전 준비를 거쳐 적절한 도구를 준비해 현장에 도착하게 합니다.





HYUNDAI CONNECT

현대커넥트



매뉴얼

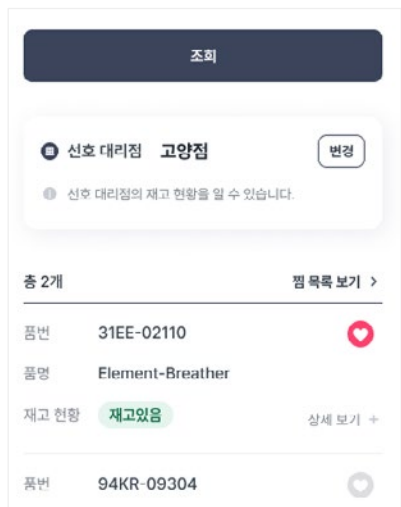
현대커넥트 App은 HD현대건설기계 사용자를 위한 건설장비 종합 관리 앱으로 장비 운용에 필요한 각종 제원과 매뉴얼뿐만 아니라 장비 및 작업을 관리하기 위한 디지털 차계부 및 작업일지를 제공합니다. 추가로 Hi MATE를 이용하여, 장비로부터 수집된 데이터를 바탕으로 유지 보수 알림 제공, 장비 위치 제공 등의 다양한 기능을 더욱 편리하게 이용할 수 있습니다. 한번의 터치로 원격으로 시동을 켜고 공조를 제어함으로써 탑승 전 캐빈을 쾌적하게 만듭니다.

원격 시동 기능 **Hi MATE**

현대커넥트 모바일 앱을 통해 장비에 탑승하지 않아도 원격으로 장비 시동이 가능합니다.

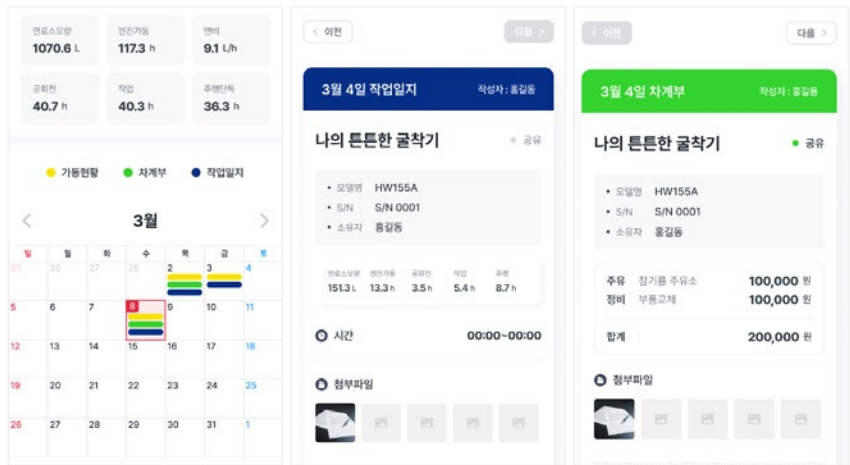
부품 정보 안내

선호 대리점 선택하면, 해당 대리점의 부품 재고 현황을 편리하게 파악할 수 있습니다.



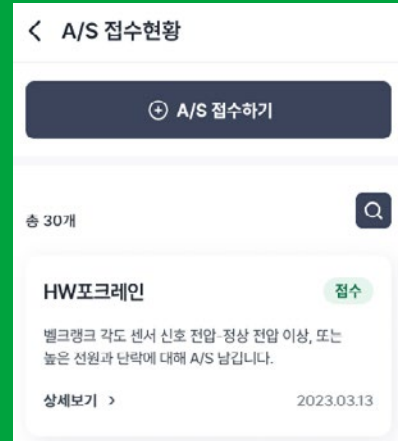
차계부 / 작업일지

캘린더 형태로 주간, 월간, 연간 주유/정비 금액과 작업 시간/장소를 기록할 수 있습니다.



A/S 접수 제공

보증기간 이내의 모든 장비에 대해 A/S 접수가 가능하며, 고장 코드가 앱으로 전송되므로 더욱 간편하게 접수할 수 있습니다.



월간 장비 가동 현황 분석 제공

Hi MATE

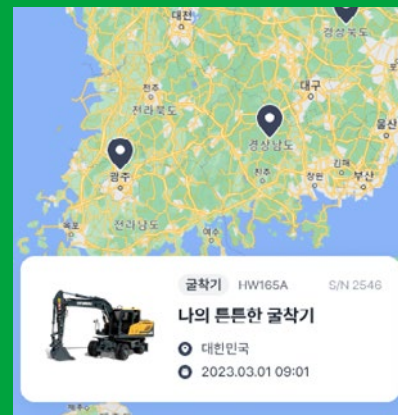
엔진 가동 시간과 실제 작업 시간을 비교하여 장비가 얼마나 효율적으로 일하고 있는지 알 수 있습니다. 작업 스케줄이나 운전자의 운전 습관 등을 개선하여 운용 비용은 절감하면서 더욱 높아진 생산성을 확인할 수 있습니다.

유지 보수 알림 제공 **Hi MATE**

소모품 교체 주기에 대한 알림과 진단 후 고장 우려가 있으면, 해당 고장 유형에 대한 조치 요령을 제공합니다.

장비 위치 찾기 **Hi MATE**

앱에 내 장비를 등록해두면, 실시간으로 내 장비의 위치와 상세 경로를 확인할 수 있습니다.

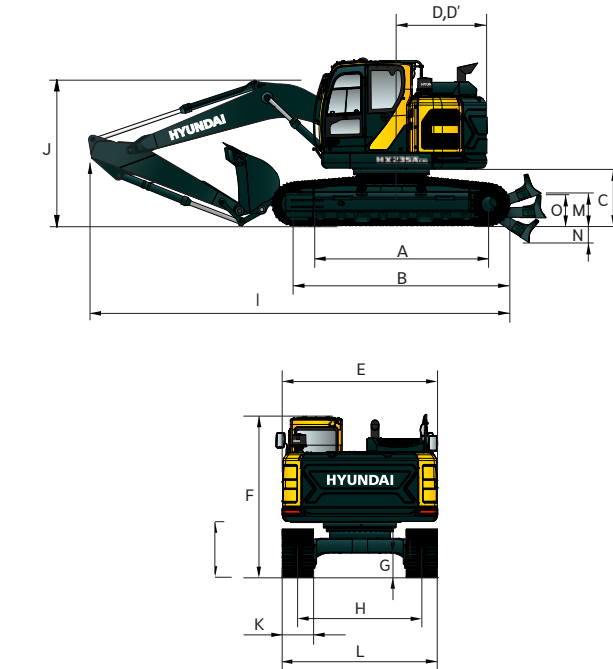


HX235A CR

외관도 및 작업범위

HX235A CR 외관도

5.7m 붐 / 2.0m, 2.4m, 2.9m 암



| | |
|--------------------|---|
| 장비중량 (커플러 장착) | 24,480 (24,850) kg |
| 장비중량 도저장착 (커플러 장착) | 25,950 (26,320) kg |
| 버켓용량 (SAE) | 0.92 m³ |
| 엔진 | |
| 제조사 / 모델 | 커민스 B6.7 |
| 정격출력 | 175 / 2,200 ps/rpm |
| 최대토크 | 89.8 / 1,300 kgfm/rpm |
| 유압 | |
| 작업압력 | 350 (380) kg/cm² |
| 토출유량 | 2 × 221 ℓ/min |
| 작업성능 | |
| 최고 선회속도 | 11.3 rpm |
| 최고주행속도 | 5.6 / 3.2 km/h |
| 최대버켓굴삭력 | [SAE] 13,300 (14,400) / [ISO] 15,530 (16,860) kgf |
| 최대암굴삭력 | [SAE] 10,480 (11,380) / [ISO] 10,900 (11,830) kgf |
| 최대견인력 | 22,200 kgf |
| 등판능력 | 35 도 |
| 탱크용량 | |
| 연료탱크 | 320 ℓ |
| 작동유탱크 | 160 ℓ |
| 유레아탱크 | 48 ℓ |

()안의 수치는 승압버튼 작동시의 수치입니다.

| 항목 | * 도저 블레이드 미장착 | | | 도저 블레이드 장착 | | |
|--------------|---------------|----------|----------|------------|--------|--------|
| | * 5.7m 붐 | | | 5.7m 붐 | | |
| | 2.0m 암 | 2.4m 암 | * 2.9m 암 | 2.0m 암 | 2.4m 암 | 2.9m 암 |
| A 텀블러중심간 거리 | 3,650 | 3,650 | 3,650 | 3,650 | 3,650 | 3,650 |
| B 트랙길이 | 4,443 | 4,443 | 4,443 | 4,443 | 4,443 | 4,443 |
| C 카운트웨이트 높이 | 1,115 | 1,115 | 1,115 | 1,115 | 1,115 | 1,115 |
| D 후단부 길이 | 1,780 | 1,780 | 1,780 | 1,780 | 1,780 | 1,780 |
| E 상부폭 | 2,980 | 2,980 | 2,980 | 2,980 | 2,980 | 2,980 |
| F 운전석 높이 | 3,035 | 3,035 | 3,035 | 3,035 | 3,035 | 3,035 |
| G 최저지상고 | 475 | 475 | 475 | 420 | 420 | 420 |
| H 트랙중심간 거리 | 2,390 | 2,390 | 2,390 | 2,390 | 2,390 | 2,390 |
| I 전장 | 8,975 | 8,935 | 8,910 | 9,925 | 9,880 | 9,855 |
| J 전고(작업장치) | 3,135 | 3,055 | 2,975 | 3,135 | 3,135 | 2,975 |
| M 블레이드최대상승높이 | - | - | - | 545 | 545 | 545 |
| N 블레이드최대하향깊이 | - | - | - | 360 | 360 | 360 |
| O 블레이드 높이 | - | - | - | 690 | 690 | 690 |
| 주행장치 | | | | | | |
| K 수폭 | 600 | 700 | 800 | | | |
| L 전폭 | 2,990 | 3,090 | 3,190 | | | |
| 롤러수 (상 / 하) | 2 / 8 EA | 2 / 8 EA | 2 / 8 EA | | | |

*상기 제원은 품질향상을 위해 예고없이 변경될 수 있습니다.

**은 표준사양입니다.

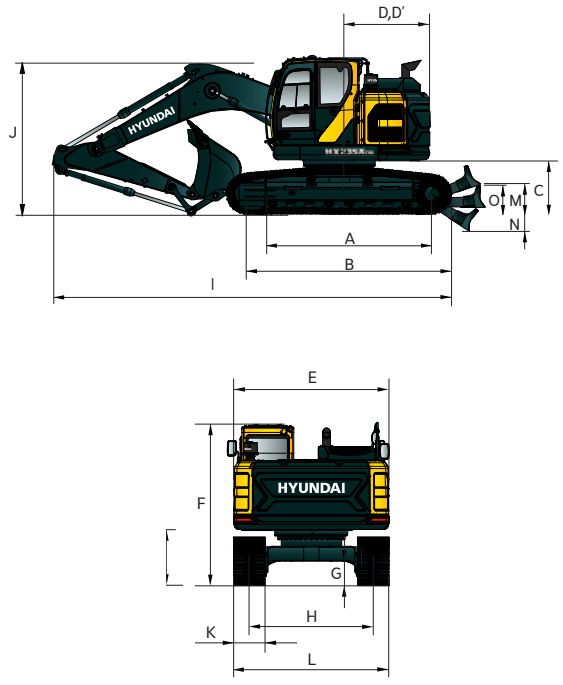
*본 카탈로그의 색상은 실색상과 다소 상이할 수 있습니다.

HX235A CR

외관도 및 작업범위

HX235A CR 외관도 (지하전용KIT)

4.7m 붐 / 2.09m 암 (지하전용)



| | |
|--------------------|---|
| 장비중량 (커플러 장착) | 24,480 (24,850) kg |
| 장비중량 도저장착 (커플러 장착) | 25,950 (26,320) kg |
| 버킷용량 (SAE) | 0.92 m³ |
| 엔진 | |
| 제작사 / 모델 | 커민스 B6.7 |
| 정격출력 | 175 / 2,200 ps/rpm |
| 최대토크 | 89.8 / 1,300 kgfm/rpm |
| 유압 | |
| 작업압력 | 350 (380) kg/cm² |
| 토출유량 | 2 × 221 ℓ/min |
| 작업성능 | |
| 최고 선회속도 | 11.3 rpm |
| 최고주행속도 | 5.6 / 3.2 km/h |
| 최대버킷굴삭력 | [SAE] 13,600 (14,770) / [ISO] 15,500 (16,830) kgf |
| 최대암굴삭력 | [SAE] 10,400 (11,290) / [ISO] 10,900 (11,830) kgf |
| 최대견인력 | 22,200 kgf |
| 등판능력 | 35 도 |
| 탱크용량 | |
| 연료탱크 | 320 ℓ |
| 작동유탱크 | 160 ℓ |
| 유레아탱크 | 48 ℓ |

· ()안의 수치는 승압버튼 작동시의 수치입니다.

(단위: mm)

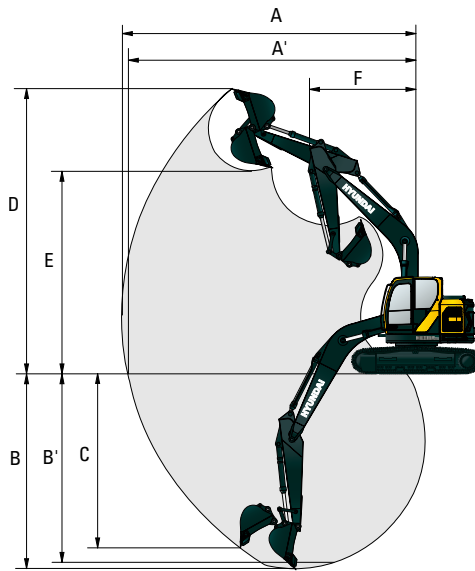
| 항목 | * 도저 블레이드 미장착 | | 도저 블레이드 장착 | |
|--------------|---------------|----------|------------|--|
| | 4.7m 붐 | | 4.7m 붐 | |
| | 2.09m 암 | | 2.09m 암 | |
| A 터블러중심간 거리 | 3,650 | | 3,650 | |
| B 트랙길이 | 4,443 | | 4,443 | |
| C 카운트웨이트 높이 | 1,115 | | 1,115 | |
| D 후단부 길이 | 1,780 | | 1,780 | |
| E 상부폭 | 2,980 | | 2,980 | |
| F 운전석 높이 | 3,035 | | 3,035 | |
| G 최저지상고 | 475 | | 420 | |
| H 트랙중심간 거리 | 2,390 | | 2,390 | |
| I 전장 | 7,840 | | 8,770 | |
| J 전고(작업장치) | 3,090 | | 3,090 | |
| M 블레이드최대상승높이 | - | | 545 | |
| N 블레이드최대하향깊이 | - | | 360 | |
| O 블레이드 높이 | - | | 690 | |
| 주행장치 | | | | |
| K 슈폭 | 600 | 700 | 800 | |
| L 전폭 | 2,990 | 3,090 | 3,190 | |
| 롤러수 (상 / 하) | 2 / 8 EA | 2 / 8 EA | 2 / 8 EA | |

·상기 제원은 품질향상을 위해 예고없이 변경될 수 있습니다.

·본 카탈로그의 색상은 실색상과 다소 상이할 수 있습니다.

·*은 표준사양입니다.

HX235A CR 작업범위



(단위: mm)

| 구분 | * 5.7m 붐 | | | |
|----|----------|--------|----------|--------|
| | 2.0m 암 | 2.4m 암 | * 2.9m 암 | |
| A | 최대굴삭반경 | 9,070 | 9,455 | 9,880 |
| A' | 지면최대굴삭반경 | 8,890 | 9,280 | 9,710 |
| B | 최대굴삭깊이 | 5,480 | 5,880 | 6,380 |
| C | 최대수직굴삭깊이 | 4,950 | 5,320 | 5,840 |
| D | 최대굴삭높이 | 10,345 | 10,670 | 10,940 |
| E | 최대덤프높이 | 7,440 | 7,760 | 8,045 |
| F | 최소작업반경 | 2,750 | 2,480 | 2,290 |

| 구분 | 4.7m 붐 (지하전용) | |
|----|---------------|-------|
| | 2.09m 암 | |
| A | 최대굴삭반경 | 8,200 |
| A' | 지면최대굴삭반경 | 8,000 |
| B | 최대굴삭깊이 | 4,900 |
| C | 최대수직굴삭깊이 | 4,630 |
| D | 최대굴삭높이 | 9,520 |
| E | 최대덤프높이 | 6,590 |
| F | 최소작업반경 | 2,230 |

·*은 표준사양입니다.

선택장치 적용사양 (암+ 버킷)

버킷용량 (m³)

0.81
0.86
0.92
1.05
1.28

0.92

1.08

| 구분 | 버킷용량 (m³) | 버킷폭 (mm) | | 중량 (kg) | * 5.7m 붐 | | | 지하전용 |
|-------|-----------|-----------|----------|---------|----------|--------|---------|-------------------|
| | | 사이드커터 미포함 | 사이드커터 포함 | | 2.0m 암 | 2.4m 암 | *2.9m 암 | 4.7m 붐 2.09m 암 |
| 일반굴삭용 | 0.81 | 975 | 1,125 | 700 | ● | ● | ● | ● |
| | 0.86 | 1,030 | 1,170 | 710 | ● | ● | ● | ● |
| | 0.92 | 1,085 | 1,230 | 750 | ● | ● | ⦿ | ● |
| | 1.05 | 1,220 | 1,370 | 790 | ● | ⦿ | ■ | ● |
| | 1.28 | 1,455 | 1,605 | 885 | ⦿ | ■ | ▲ | ● |
| 강화용 | 0.92 | 1,050 | 1,095 | 865 | ● | ● | ⦿ | ● |
| | 1.08 | 1,200 | 1,245 | 935 | ● | ⦿ | ■ | ● |

◆ : 강화용 ·*은 표준사양입니다.

- 해당 없음 ▲ 작업물질 비중량 1,200kg/m³ 이하 작업 가능 ■ 작업물질 비중량 1,500kg/m³ 이하 작업 가능
⦿ 작업물질 비중량 1,800kg/m³ 이하 작업 가능 ● 작업물질 비중량 2,100kg/m³ 이하 작업 가능

| 표준 사양 | | | |
|---------------------|----------------|---------------------------|----------------------------|
| • 1-way 파이핑 | • 에어컴프레서 | • 프리클리너 | |
| • 퀵커플러 파이핑 | • LED 램프 | • 엔진 비상정지 스위치 | |
| • 3-Bar 트랙 슈(600mm) | • 스마트 버튼키 | • 후방 + 우측방 카메라 | |
| • 주행직진 페달 | • 후방 카메라 | • Hi MATE (현대커넥트) | |
| 옵션 사양 (OPTION) | | | |
| • 도저블레이드 | • 2-Way / 회전배관 | • 연료 펌프 (자동 정지) | • FOG 가드 (캐빈 전면 및 상부 보호가드) |
| • AAVM 카메라 시스템 | • 비례제어 유압 시스템 | • 비례 제어 (RCV 또는 페달 제어 선택) | • 킷 커플러 |