

HX230

The Next Generation of Excavators



HYUNDAI



ABOVE AND BEYOND

더 강하게, 더 스마트하게, 완전히 새롭게. HX230

강력한 성능과 뛰어난 효율은 물론, 스마트한 안전과 편리한 유지보수 사양을 갖춘 고객 지향적인 장비로 여러분들께 다가가겠습니다.

성능 (Performance)

- 고출력 신규 현대 엔진 (DX05)
- 내구성 강화: 강건설계 적용
- 필터/오일 교환 주기 증대 (800 hr → 1,000 hr)
- DPF 청소주기: 8,000 hr 이상
- 고효율 유압 제어: VBO 유압시스템
- 강인한 디자인의 고중량 카운터웨이트
- 고성능 신규 현대 유압 기능품
- 하이파워 (HP) & 오토파워 (AP) 모드
- 공조시스템 개선
- 냉각 효율 증대: 쿨러 배치 변경

내구성 (Durability)

- Full Change 디자인
- 고강도 작업장치
- 견고한 전복 보호구조 캐빈 (ROPS)
- 상부프레임 내구수명 증대
- 내구성 강화 도저 블레이드
- 매립형 카메라 및 램프

안전 (Safety)

- Ai 기반 6채널 스마트 어라운드뷰 (SAVM) Option
- 어드밴스드 레이더 감지 시스템 (ADS) Option
- 운전자 시야성 증대
- 자동 이중안전잠금 킥커플러 Option
- 측면 진입 가능한 Side Access
- 12.8인치 Full HD 대형 모니터
- 듀얼 모니터 Option

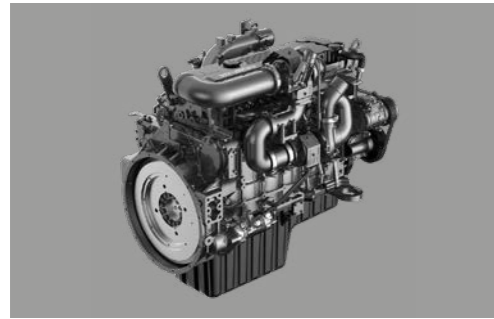
편의성 (Comfort)

- 고급 냉/온풍 시트
- Digital Key
- 콘솔 틸팅 기능
- 원격 제어 기능: 도어, 공조, 시동
- 조이스틱 스티어링
- 브레이크 어시스트
- 2D 머신 가이드런스 Option

유지보수 (Maintenance)

- 후처리 장치 단순화
- 필터 교체 편의성 증대
- 구리스 급지부 집중 배치
- 요소수 탱크 크기 증대
- 상/하 분할 및 틸팅 가능한 전면 Wire Net Option

PERFORMANCE



고출력 신규 현대 엔진(DX05)

최적화된 설계와 엄격한 검증 과정을 거쳐 새롭게 개발된 DX05 현대 엔진은 강력한 출력과 뛰어난 내구성을 통해 생산성과 연료 효율이 크게 향상시켰으며, 정비성과 편의성 또한 획기적으로 개선되었습니다.

- 내구성 강화: 강건설계 적용
- 필터/오일 교환 주기 증대: 800 hr → 1,000 hr
- DPF 청소주기: 8,000 hr 이상



고효율 유압시스템 적용: VBO

가상의 유량을 By-Pass 시켜 에너지 손실을 최소화하고, 압력제어형 전자 펌프를 통해 연료 효율이 향상 되었습니다. (VBO: Virtual Bleed Off)



강인한 디자인의 고중량 카운터웨이트

호랑이의 강인한 인상을 연상케 하는 Tiger Eye 디자인을 적용한 고중량 카운터웨이트는 최적 중량 분배를 통해 어떤 환경에서도 뛰어난 안정성을 제공합니다.



고성능 현대 유압기능품

새로 개발된 주행/선회모터, MCV 및 실린더가 적용되어 인양력과 견인력, 굴착력이 한층 증대 되었습니다.



오토 & 하이 파워 모드 (AP / HP)

운전자의 조이스틱 조작에 따라 rpm을 자동으로 조절하여 최적 출력을 제공하는 오토 파워(AP) 모드, 그리고 자동 유압 승압 기능을 통해 최고 출력 모드를 제공하는 하이 파워(HP)모드가 새롭게 적용되었습니다. 이를 통해 어떠한 작업환경에서도 최고의 성능을 발휘합니다.

All-New Excavator

성능의 한계를 넘어 최고의 퍼포먼스를 구현하다.

HYUNDAI의 차세대 신모델 굴착기 HX230은 이전과는 차원이 다른 성능을 확보하여 어떠한 작업환경에서도 압도적인 효율과 생산성을 발휘합니다. 최신 설계 및 기술혁신을 통해 더욱 강력한 파워와 최고의 효율성으로 진화했습니다. 현장이 요구하는 성능 그 이상의 가치를 HX230이 새롭게 정의합니다.

연료소모량

최대 **5%** up

연비 효율

최대 **6%** up

* 자사 기존모델 대비



* 사진은 옵션 사양이 장착된 장비이며, 실제와 다를 수 있습니다.

DURABILITY

혁신적 설계와 첨단 기술이 만나 차원이 다른 신뢰성을 완성하다

신기술 및 설계를 통해 개발하고, 엄격한 내구 검증을 통과한 새로운 프레임과 작업장치는 운전자에게 흔들림 없는 내구성과 신뢰성을 제공합니다.

이제 HX230은 단순한 굴착기를 넘어, 믿을수 있는 작업 파트너로서 새로운 기준을 제시합니다.



* 사진은 옵션 사양이 장착된 장비이며, 실제와 다를 수 있습니다.



Full Change 디자인

최신의 강건 설계 기술과 첨단 기술을 활용한 평가/검증 시스템을 통해 하나부터 열까지 완전히 새롭게 디자인하였습니다. 호랑이의 강인하고 날카로운 인상을 연상케 하는 Tiger Eye 기반의 세련되고 강인한 디자인은 한 차원 높은 신뢰성은 물론 HYUNDAI 만의 품격을 한층 높여줍니다.



전복 보호 구조(ROPS) 캐빈

강화된 구조와 정밀한 설계로 완성된 HX230의 캐빈은 국제 기준의 ROPS (전복 보호 구조) 인증을 획득할 만큼 견고하여 최고수준의 안전성과 신뢰감을 제공합니다.



강성 증대된 도저 블레이드

최적화 구조 설계가 적용된 신규 도저 블레이드는 강성이 증대되어 높은 내구성과 작업의 안정성을 제공합니다.



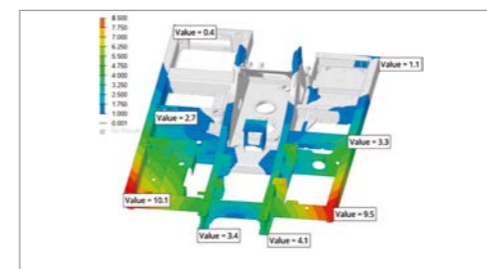
매립형 카메라 및 램프

카운터웨이트 내부로 카메라 및 램프를 배치하여 외부 충격으로부터 안전하게 사용이 가능합니다.



고강도 붐 & 암

BOX 크기 증대 및 형상 최적화설계가 적용된 새로운 HEAVY DUTY 붐&암은 일반 사양 대비 최대 1.8배의 강력한 내구성을 확보하였습니다.



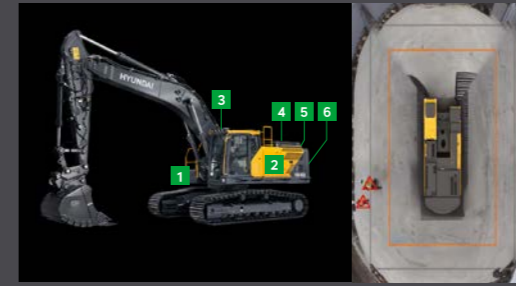
프레임 내구성 증대

신규 플랫폼 설계와 고강도 부품 적용으로 상/하부 프레임 강성이 크게 증대되어 기대수명 10,000 hr을 확보하였습니다.

SAFETY

진화하는 안전, 더 스마트하고 더 강력하게

스마트 기술과 첨단 센서가 결합되어 더욱 진화한 안전 시스템을 통해 운전자는 더욱 편리하게, 장비는 더욱 안전하게 사용할 수 있습니다. 6채널 SAVM과 어드밴스드 레이더 감지 시스템(ADS)을 통해 안전사고를 원천적으로 예방할 수 있으며, 이를 통해 운전자가 작업에만 집중할 수 있도록 도와줍니다.



SAVM (스마트 어라운드뷰 모니터링)

Option

시 기판 6채널 매퍼형 카메라가 장비 주변을 실시간 감지하고, 사람/물체가 위험구역 접근 시 선명한 12.8인치 모니터를 통해 시각적 경고를 제공하여 안전사고 예방이 가능합니다.



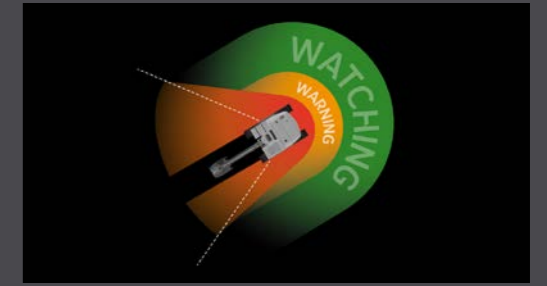
운전자 시야성 개선

캐빈도어의 유리창 면적이 기존 모델 대비 30% 증대되었고, 전방 상단 시야 추가 확보와 열선 미러를 통해 전/측방 시야성을 크게 개선하였습니다.



고휘도 LED 작업등 (11EA)

고용량 발전기 적용으로 고휘도 LED 램프가 추가 적용되어 야간작업시 선명한 가시성을 제공해드립니다. 캐빈 상단 6EA, 볼 측면 4EA, 그리고 상부프레임에도 장착되어 있어 작업구역 내 확실한 안전성을 확보할 수 있습니다.



어드밴스드 레이더 감지 시스템 (ADS)

Option

3개의 레이더가 최대 330도 영역의 객체를 감지하여 운전자에게 시청각적 경고를 제공함으로써 SAVM과 함께 확실한 안전을 보장합니다.



자동 이중안전잠금 퀵커플러 Option

두 개의 독립적인 잠금 시스템을 적용한 이중안전잠금 퀵커플러를 통해 탁월한 안전성과 최고의 작업 효율을 제공합니다.



사이드 액세스 (Side Access)

장비 우측면 발판과 핸드레일로 구성된 진입로를 통해 안전하게 상부체 접근이 가능합니다.

선명한 12.8인치 모니터

기본 적용된 Full HD 대형 모니터(12.8인치)는 화면 분할 및 위치 조정 기능을 통해 운전자 취향에 따라 커스터마이징이 가능합니다. 또한, 카메라 영상 및 작업정보를 선명하게 제공함으로써 작업 집중도를 높여줍니다.

듀얼 모니터 Option

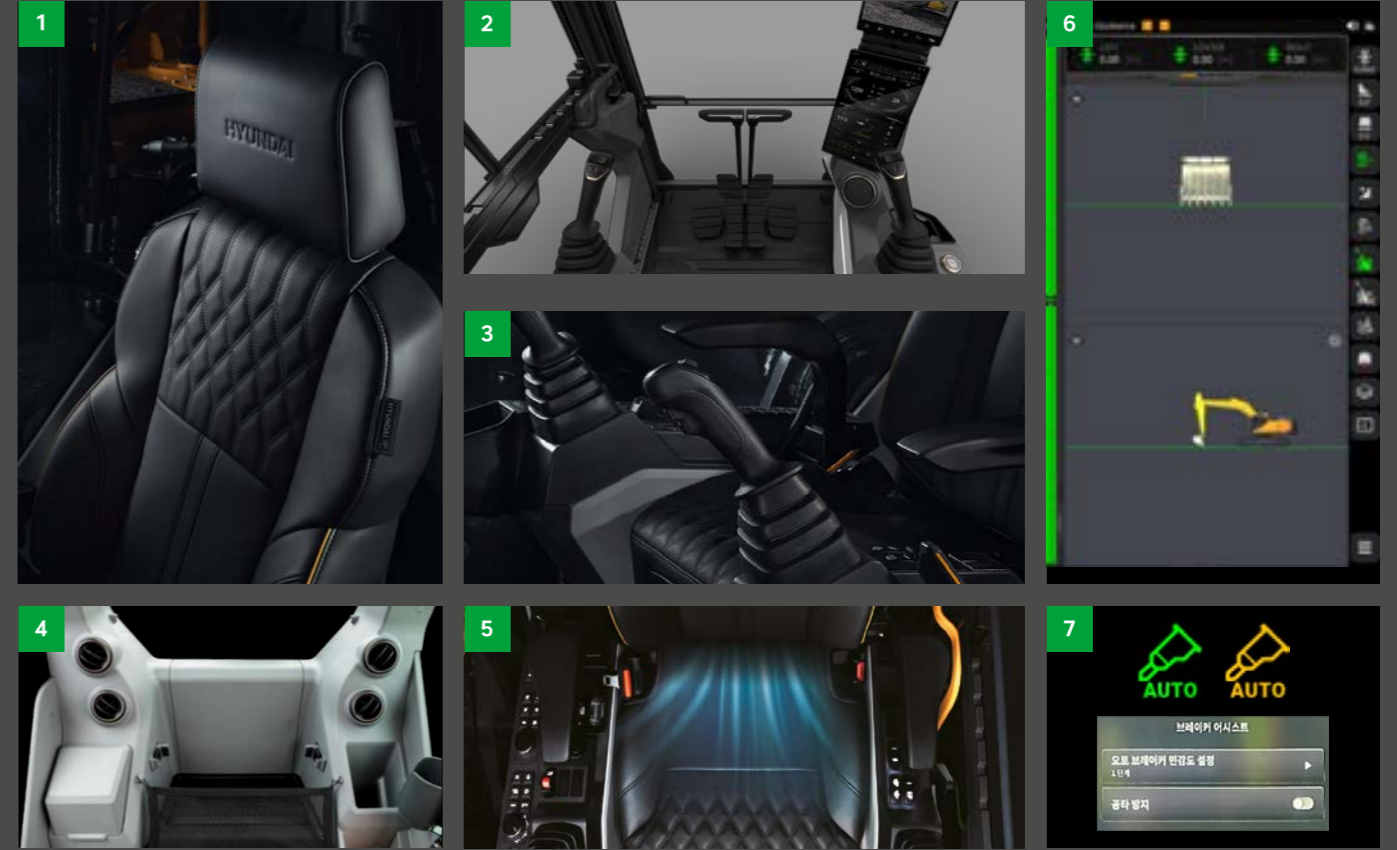
12.8인치 대형모니터를 최대 2개까지 장착 가능합니다. SAVM, 레이더 및 머신가이던스 등 안전 또는 부가작업 정보를 별도 화면으로 실시간으로 확인 가능하여 시인성이 크게 향상됩니다.

* 사진은 옵션 사양이 장착된 장비이며, 실제와 다를 수 있습니다.

COMFORT

더 넓고, 더 편안하고, 더 스마트하게

HYUNDAI의 브랜드 슬로건인 'Building a Comfortable Tomorrow'를 반영한 'Premium Cabin'을 통해 편안한 작업환경을 제공합니다. 고급스러운 인테리어는 물론, 첨단 편의 기술과 인포테인먼트 시스템을 통해 최고의 생산성과 편의성을 드리겠습니다.



1. 고급 냉온풍 시트

온열/통풍 기능 적용 및 고급스러운 디자인의 고급 시트가 적용되어 편안한 착좌감과 세련된 느낌의 운전실 환경을 제공합니다.

2. 왼 페달 주행 기능 (직진 주행 전용 페달)

직진 주행시 별도 스위치없이 전용 페달을 통해 편안한 왼페달 조작이 가능하며, 잠금 기능을 통해 미사용시 발 받침대로 사용할 수 있습니다.

3. 좌측 콘솔 틸팅 기능 적용

틸팅 타입 콘솔 적용으로 넉넉한 승하차 공간을 제공하고, 콘솔 일체형 암레스트로 운전자 체형에 맞게 위치 설정이 가능합니다.

4. 에어컨 성능 향상

다수의 센서를 추가하여 실내 온도 조절 정밀도가 향상되었고, 열대 지역에 적합한 수준으로 에어컨 냉방 성능이 증대되었습니다.

5. 시트 냉방 기능

시트 하단의 에어컨 송풍구를 통해 냉풍을 직접 시트로 전달할 수 있어 항상 쾌적한 착좌감을 제공합니다.

6. 머신 가이드스 (2D) Option

장비에 부착된 각종 센서 및 통신장치를 통해 작업 현장에서 장비의 현재 위치/ 깊이/경사 등의 정보를 영상과 음향 형태로 운전자에게 제공하여 생산성과 편의성이 획기적으로 향상됩니다.

7. 브레이크 어시스트

봄 Down만으로 브레이크 동작이 가능한 오토 브레이크 기능과, 치즐과 작업 물이 떨어지면 자동으로 멈추는 공타방지 기능이 제공되어 브레이크 작업 편의성이 크게 향상됩니다.

8. 수납공간 크기 증대

컵홀더와 냉온장고 크기를 대폭 확대하였고, 특히 냉온장고에는 개폐기능을 적용하여 편의성을 극대화하였습니다.

9. 디지털 키

스마트폰 앱을 통한 디지털 키를 사용하여 원격 시동 및 도어 잠금/해제 기능을 사용할 수 있습니다. 최대 6개 계정 등록이 가능하여 공동으로 사용할때에도 관리가 용이합니다.

* 사진은 옵션 사양이 장착된 장비이며, 실제와 다를 수 있습니다.

SERVICEABILITY

손쉽고 효율적인 정비로 늘 최적의 상태를 유지하다

기본 정비를 위한 효율적인 동선은 물론,
유지보수를 위한 최적의 설계가 적용되어 언제 어디서나 최적의 장비 상태를 유지합니다.



필터류 교체 편의성 증대

각종 필터 위치를 최적화하여 정비공간을 넉넉하게 제공하였으며, 에어컨 외기필터 커버 열림각도 증대로 소모품 정비 편의성을 크게 개선하였습니다.



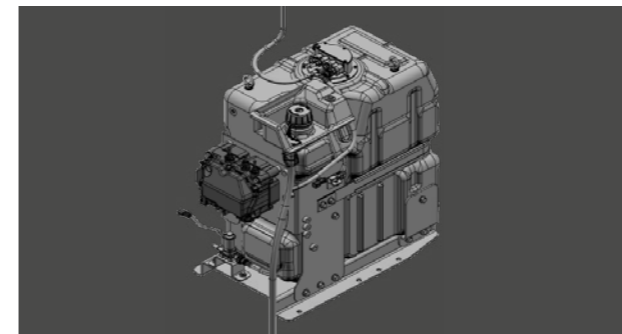
단순화된 후처리장치

일체형 후처리장치 적용으로 고장 요소를 최소화하였습니다. DPF 자동재생 시스템을 개선하여 재생 주기가 8천시간 이상으로 크게 증가하였습니다.



프론트 구리스 급지 집중화

프론트 구리스 급지를 한 곳으로 집중하여 정비 편의성을 높였습니다.



요소수 탱크 크기 증대

기존모델 대비 용량이 19% 증대된 대용량 요소수 탱크를 적용하여 신규 개발한 대용량 요소수 탱크를 적용하여 보충 주기를 늘려 오랜 시간 작업에도 불편함을 줄여줍니다.



상/하 분할 및 틸팅 가능한 전면 Wire Net Option

캐빈 전면에 부착 가능한 Wire Net은 전방 틸팅 기능이 적용되었고, 상/하로 구분되어 필요시 부분 탈착이 가능하여 편의성과 정비성을 동시에 제공합니다.

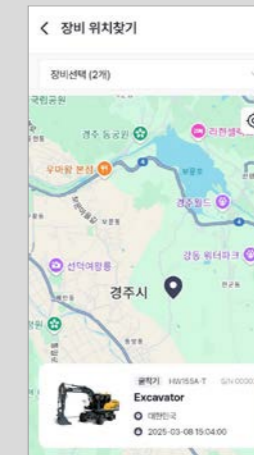
HYUNDAI CONNECT

HYUNDAI CONNECT는 통신망을 통해 장비 상태 및 소모품 정보 등을 컴퓨터 또는 스마트폰에서 확인하고 관리할 수 있는 기술입니다.



원격 시동 및 공조 기능

모바일 앱을 통해 장비에 탑승하지 않아도 장비 시동이 가능합니다.



위치 조회 및 도난 방지 기능

장비 위치를 조회 할 수 있으며, 지정된 작업장을 벗어나면 문자 또는 메일로 알람을 전달하는 기능을 제공합니다.



유지 보수 알림 제공

소모 교체 주기에 대한 알람과 진단 후 고장 우려가 있을 경우, 해당 고장 유형에 대한 조치 요령을 제공합니다.



장비 사용 월간 Report 제공

엔진가동시간과 실제 작업시간을 비교하여 장비가 얼마나 효율적으로 작동하고 있는지 알 수 있습니다.

또한, 작업 일정이나 운전자의 운전 습관 등을 개선해 운용비용을 절약하여 더욱 높아진 생산성을 확인할 수 있습니다.

* 사진은 옵션 사양이 장착된 장비이며, 실제와 다를 수 있습니다.

HX230

MEMO

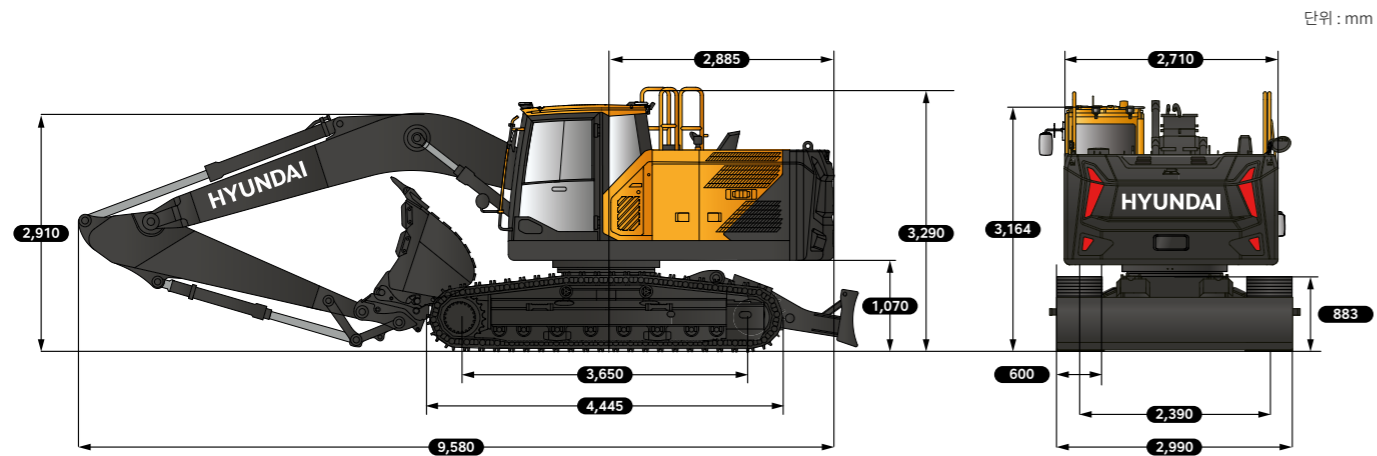
주요 사양 (Specifications)

| 항목 | | 단위 | HX230 | 항목 | | 단위 | HX230 | |
|------------|--------|----------------|--------------------|----|--------------|---------------------|---------------------|------|
| 운전 중량 | 도저 미장착 | ton | 23.9 (24.3) | 유압 | 작업압력 (기본/승압) | kgf/cm ² | 350 / 380 | |
| | 도저 장착 | | 25.3 (25.7) | | 토출유량 | ℓ/min | 2 × 212 | |
| 버킷 용량 (산적) | | m ³ | 0.92 | | 선회속도 (최대) | rpm | 10.9 | |
| 엔진 | 제작사/모델 | - | HD건설기계 / DX05 | | 주행속도 (저속/고속) | km/hr | 3.0 / 5.4 | |
| | 배기량 | cc | 5,018 | | 최대 버킷 굴착력 | ton | 15.2 [16.5] | |
| | 정격출력 | ps (kW) / rpm | 191.7(141) / 1,700 | | 최대 암 굴착력 | | 10.8 [11.7] | |
| | 최대토크 | kg·m/rpm | 97.4 / 1,400 | | 최대 견인력 | 23.4 | | |
| 탱크용량 | 연료 | ℓ | 397 | | 점지압 | 도저 미장착 | kgf/cm ² | 0.51 |
| | 작동유 | | 218 | | | 도저 장착 | 0.54 | |
| | 요소수 | | 57 | | 등판 능력 | 도 | 35 | |

* 상기는 표준사양 기준이며, ()는 퀵커플러 장착 기준입니다.

* []는 승압 시 제원입니다.

제원 (Dimensions)



* 상기는 표준사양 (5.7m 붐, 2.9m 암) 기준임 (Dozer는 옵션)

작업 범위 (Working Range)

| 구분 | 단위 | 5.7 m 붐 | | 8.5 m 붐 |
|------------------|----|---------|----------------|---------|
| | | 2.4 m 암 | 2.9 m 암 | 6.2 m 암 |
| 최대 굴삭 반경 | A | 9,475 | 9,895 (10,115) | 15,255 |
| 지면 최대 굴삭 반경 | A' | 9,295 | 9,720 (9,945) | 15,145 |
| 최대 굴삭 깊이 | B | 6,115 | 6,620 (6,840) | 11,665 |
| 최대 굴삭 깊이(8ft 레벨) | B' | 5,905 | 6,425 (6,670) | 11,560 |
| 최대 수직 굴삭 깊이 | C | 5,400 | 5,925 (5,640) | 9,725 |
| 최대 굴삭 높이 | D | 9,425 | 9,535 (9,795) | 13,050 |
| 최대 덤프 높이 | E | 6,665 | 6,805 (6,580) | 12,050 |
| 최소 선회 반경 | F | 3,575 | 3,570 | 4,855 |

* ()는 퀵커플러 장착 기준입니다.