

# HX240

The Next Generation of Excavators

23.9(도저 미장착) / 25.3(도저장착) Ton Large Excavator

191.7 ps / 1,700 rpm



# HYUNDAI



# ABOVE AND BEYOND

## 더 강하게, 더 스마트하게, 완전히 새롭게. HX240

압도적 성능과 효율은 물론, 스마트 안전 옵션 및 고급 인테리어를 적용하여 지금까지 볼 수 없었던 프리미엄 장비로 여러분께 다가갑니다.

### 성능 (Performance)

- 고출력 신규 현대 엔진 (DX05)
- 고효율 전자식 유압시스템 (FEH)
- 안정적인 고중량 카운터웨이트
- 고성능 신규 유압기능품
- 오토 파워(AP)&하이 파워(HP) 모드

### 내구성 (Durability)

- Full Change 디자인
- 고강도 작업장치 (붐, 암)
- 견고한 전복 보호구조(ROPS) 캐빈
- 프레임 내구수명 증대
- 유압 호스 및 커플링 축소로 잠재적 고장 예방
- 내구성 강화 도저 블레이드 **Option**

### 안전 (Safety)

- 시 기반 6채널 SAVM (스마트 어라운드 뷰 모니터링) **Option**
- 레이더 & 오토 스탑 (Auto Stop) **Option**
- 운전자 시야성 증대
- 자동 이중안전잠금 퀵카플러 **Option**
- 측면 진입 가능한 사이드 액세스 (Side Access)
- 세련된 디자인의 하프 바(Half Bar) 비컨 램프
- 사각지대가 없는 판토그래프 와이퍼

### 편의성 (Comfort)

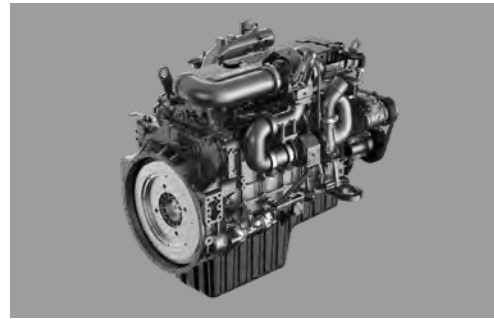
- 컴포트 패키지 (Comfort Package)
- 선명한 12.8인치 Full HD 대형 듀얼 모니터 **Option**
- 부드러운 제어 가능한 전자 조이스틱
- 실내 엠비언트 라이트
- 고음역대 음질 개선한 4채널 오디오 시스템
- 시트 냉방 기능
- 스마트폰 앱으로 원격 시동/공조 가능한 디지털 키

### 유지보수 (Serviceability)

- 정비와 청소가 간편한 역회전 팬
- 치명적 고장예방이 가능한 고장예측관리시스템(EHM) **Option**
- 단순화된 후처리 장치
- 필터 교체 편의성 증대
- 프론트 구리스 금지 집중화

\* 사진은 옵션 사양이 장착된 장비이며, 실제와 다를 수 있습니다.

# PERFORMANCE



## 현대 엔진 (DX05)

최적화된 설계와 엄격한 검증 과정을 거쳐 새롭게 개발된 DX05 현대 엔진은 강력한 출력과 뛰어난 내구성을 통해 생산성과 연료 효율이 크게 향상시켰으며, 정비성과 편의성 또한 획기적으로 개선되었습니다.



## 전자식 유압시스템 (FEH)

전기 신호로 유압을 제어하는 기술인 'Full Electronic Hydraulic(FEH)' 시스템을 적용하여, 실시간 유량 제어를 통해 최고 수준의 연료 효율을 구현하였습니다. 또한, 전자 조이스틱을 통해 복합동작 시 더욱 부드럽고 정밀한 조작이 가능합니다.



## 강인한 디자인의 고중량 카운터웨이트

호랑이의 강인한 인상을 연상케 하는 Tiger Eye 디자인을 적용한 고중량 카운터웨이트는 최적 중량 분배를 통해 어떤 환경에서도 뛰어난 안정성을 제공합니다.



## 고성능 현대 유압기능품

새로 개발된 주행/선회모터, MCV 및 실린더가 적용되어 인양력과 견인력, 굴착력이 한층 증대되었습니다.



## 오토 & 하이 파워 모드 (AP / HP)

운전자의 조이스틱 조작에 따라 rpm을 자동으로 조절하여 최적 출력을 제공하는 오토 파워(AP) 모드, 그리고 자동 유압 승압 기능을 통해 최고 출력 모드를 제공하는 하이 파워(HP)모드가 새롭게 적용되었습니다. 이를 통해 어떠한 작업환경에서도 최고의 성능을 발휘합니다.

# All-New Excavator

성능의 한계를 넘어 최고의 퍼포먼스를 구현하다.

완전히 새로워진 차세대 신모델 굴착기 HX240은 이전과는 차원이 다른 성능을 확보하여 어떠한 작업환경에서도 압도적인 효율과 생산성을 발휘합니다. 최신 설계 및 기술혁신을 통해 더욱 강력한 파워와 최고의 효율성으로 진화했습니다. 현장이 요구하는 성능 그 이상의 가치를 HX240이 새롭게 정의합니다.

인양력

전방 **9% up**

측방 **12% up**

연비 효율

**11% up**

주행견인력

**12% up**

선회력(토크)

**10% up**



\* 사진은 옵션 사양이 장착된 장비이며, 실제와 다를 수 있습니다.

# DURABILITY

## 혁신적 설계와 첨단 기술이 만나 차원이 다른 신뢰성을 완성하다

신 기술 및 설계를 통해 개발하고, 엄격한 내구 검증을 통과한 새로운 프레임과 작업장치는 운전자에게 흔들림 없는 내구성과 신뢰성을 제공합니다. 이제 HX240은 단순한 굴착기를 넘어, 믿을수 있는 작업 파트너로서 새로운 기준을 제시합니다.



\* 사진은 옵션 사양이 장착된 장비이며, 실제와 다를 수 있습니다.



### Full Change 디자인

최신의 강건 설계 기술과 첨단 기술을 활용한 평가/검증 시스템을 통해 하나부터 열까지 완전히 새롭게 디자인하였습니다. 호랑이의 강인하고 날카로운 인상을 연상케 하는 Tiger Eye 기반의 세련되고 강인한 디자인은 한 차원 높은 신뢰성은 물론 HYUNDAI 만의 품격을 한층 높여줍니다.



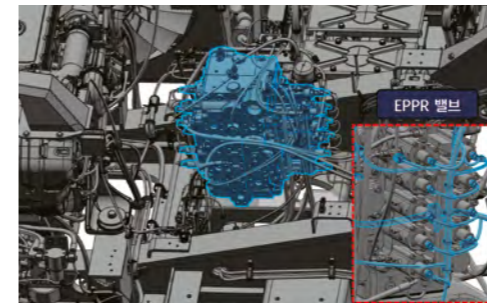
### 전복 보호 구조(ROPS) 캐빈

강화된 구조와 정밀한 설계로 완성된 HX240의 캐빈은 국제 기준의 ROPS (전복 보호 구조) 인증을 획득할 만큼 견고하여 최고수준의 안전성과 신뢰감을 제공합니다.



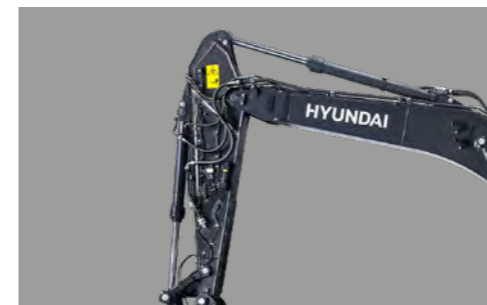
### 도저 블레이드 Option

내구성을 강화한 도저 블레이드로 작업의 안정성을 높였습니다.



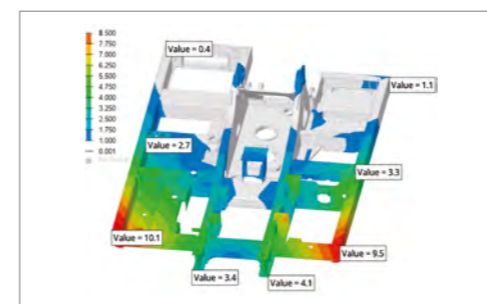
### 유압 호스 및 커플링 축소

전기 신호 및 EPPR 밸브를 통해 유압을 제어하는 전자식 유압 시스템 (FEH) 적용으로 기존 유압 파일릿 호스를 하네스로 대체 하였습니다. 이를 통해 누유, 연결부 고장 등의 잠재적 문제를 근본적으로 차단하여 신뢰성을 높였습니다.



### 고강도 붐 & 암

BOX 크기 증대 및 형상 최적화설계가 적용된 새로운 HEAVY DUTY 붐&암은 일반 사양 대비 최대 1.8배의 강력한 내구성을 확보하였습니다.



### 프레임 내구성 증대

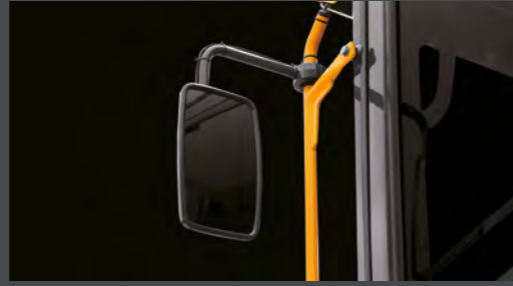
신규 플랫폼 설계와 고강도 부품 적용으로 상/하부 프레임 강성이 크게 증대되어 기대수명 10,000 hr을 확보하였습니다.

# SAFETY

## 진화하는 안전, 더 스마트하고 더 강력하게

스마트 기술과 첨단 센서가 결합되어 더욱 진화한 안전 시스템을 통해 운전자는 더욱 편리하게, 장비는 더욱 안전하게 사용할 수 있습니다.

6채널 SAVM과 최첨단 레이더 & 오토 스탑 기능을 통해 안전사고를 원천적으로 예방할 수 있으며, 이를 통해 운전자가 작업에만 집중할 수 있도록 도와줍니다.



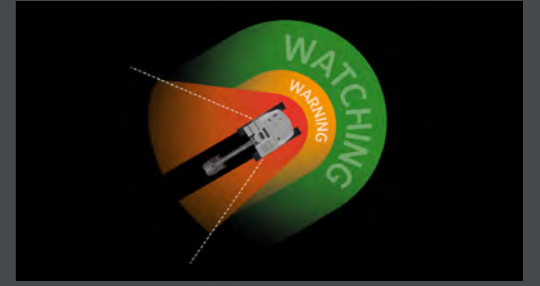
### 대형 열선 미러

운전석 좌측에 대형 미러를 적용하여 시야성을 높였으며, 열선 기능을 통해 시야 확보가 용이합니다.



### SAVM (스마트 어라운드뷰 모니터링) Option

시 기반 6채널 맵핑형 카메라가 장비 주변을 실시간 감지하고, 사람/물체가 위험구역 접근 시 선명한 12.8인치 모니터를 통해 시각적 경고를 제공하여 안전사고 예방이 가능합니다.



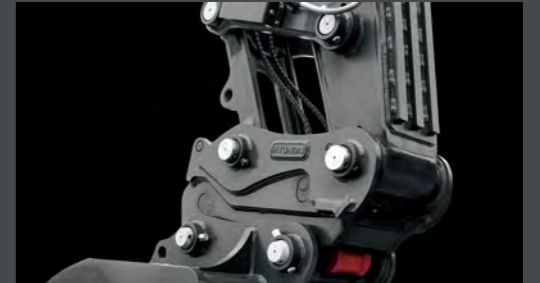
### 레이더 & 오토 스탑(Auto Stop) Option

3개의 레이더가 최대 330도 영역을 감지하여 감지물 정보를 운전자에게 경고하고, 위험 구역 내 객체 접근 시 자동으로 장비를 정지시키는 오토 스탑(Auto Stop) 기능을 제공하여 SAVM과 함께 확실한 안전을 보장합니다.



### 시야성 개선

캐빈도어의 유리창 면적이 기존 모델 대비 30% 증대되었고, 전방 상단 시야 추가 확보와 열선 미러를 통해 전/측방 시야성을 크게 개선하였습니다.



### 이중안전잠금 퀵커플러 Option

두 개의 독립적인 잠금 시스템을 적용한 이중안전잠금 퀵커플러를 통해 탁월한 안전성과 최고의 작업 효율을 제공합니다.



### 사이드 액세스 (Side Access)

장비 우측면 발판과 핸드레일로 구성된 진입로를 통해 안전하게 상부체 접근이 가능합니다.



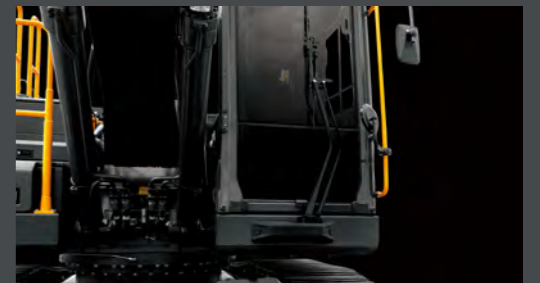
### 하프 바(Half Bar) 비컨 램프

반 구(Half Bar) 형상의 비컨 램프 4개가 캐빈 상단 모서리에 적용되어 시인성이 우수하고, 파손 위험이 적습니다. 또한 빼어난 디자인으로 외관 이미지를 한층 높여줍니다.



### 고휘도 LED 작업등 (11EA)

고용량 발전기 적용으로 고휘도 LED 램프가 추가 적용되어 야간작업시 선명한 가시성을 제공해드립니다. 캐빈 상단 6EA, 붐 측면 4EA, 그리고 상부프레임에도 장착되어 있어 작업구역 내 확실한 안전성을 확보할 수 있습니다.



### 판토그래프 와이퍼

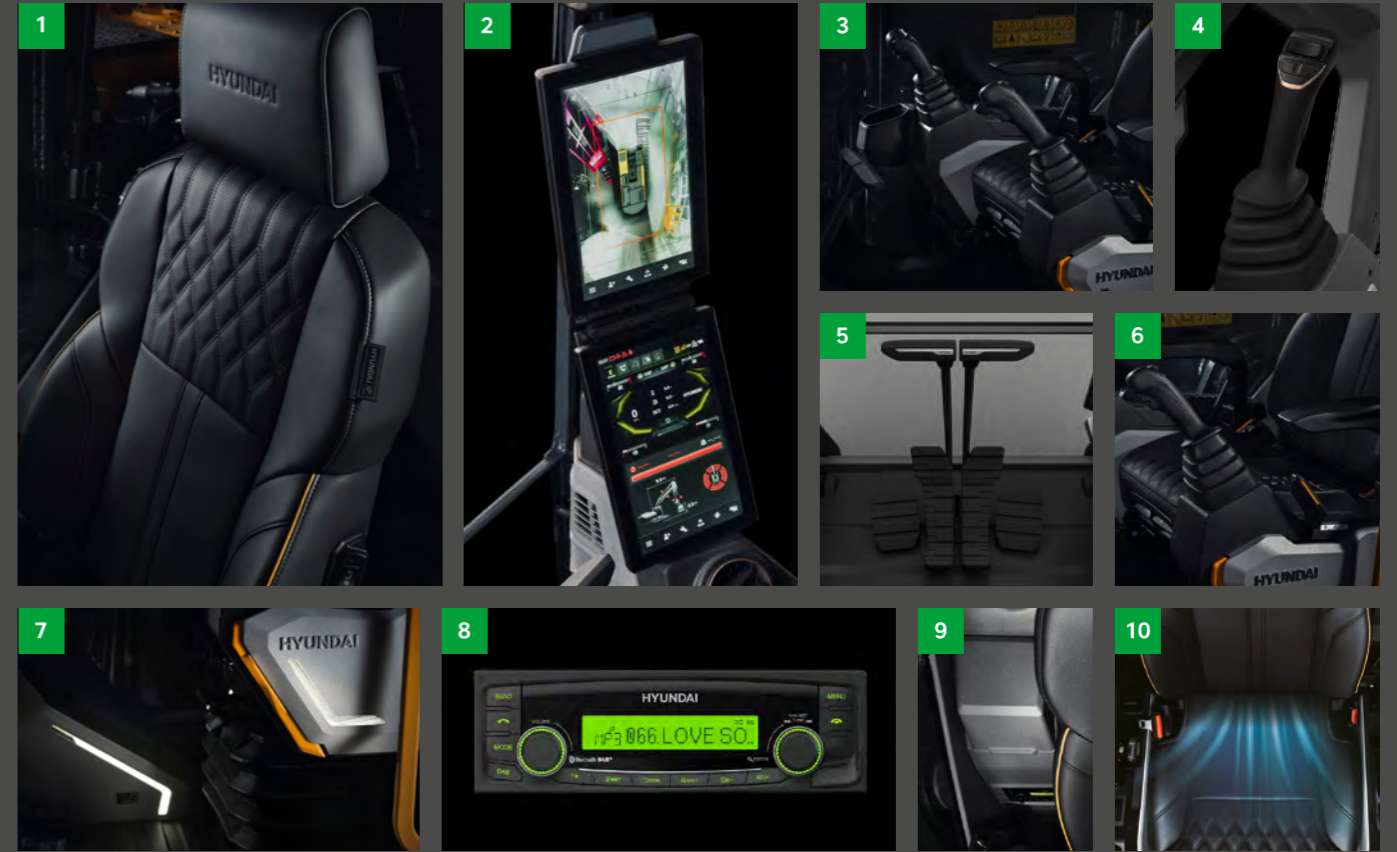
더블 암 구조의 판토그래프 와이퍼는 클리닝 면적을 크게 증대하여 사각지대를 대폭 감소시킵니다. 더블 암 구조는 힘이 고르게 분포되어 전면 유리를 깨끗하게 닦아줌으로써 선명한 시야를 확보할 수 있습니다.

\*사진은 옵션 사양이 장착된 장비이며, 실제와 다를 수 있습니다.

# COMFORT

## 더 넓고, 더 편안하고, 더 스마트하게

HYUNDAI의 브랜드 슬로건인 'Building a Comfortable Tomorrow'를 반영한 'Premium Cabin'을 통해 편안한 작업환경을 제공합니다. 고급스러운 인테리어는 물론, 첨단 편의 기술과 인포테인먼트 시스템을 통해 최고의 생산성과 편의성을 드리겠습니다.



### 1. 콤프트 패키지 기본 적용

고급 비건 레더, 고탄성 폼 및 고급스러 킨팅 디자인이 적용된 프리미엄시트와 고급 매트, 몰드 및 프리미엄키로 구성된 'Comfort Package'가 기본 적용됩니다.

### 2. 12.8인치 FHD급 대형 듀얼 모니터 **Option**

크기가 60% 확대된 12.8인치 FHD 대형 모니터 2EA가 선명한 화면 및 뛰어난 가독성을 제공합니다. 또한 화면 분할이 가능하여 원하는대로 화면을 분할하여 사용할 수 있습니다.

### 3. 전자 조이스틱

인체공학적 전자 조이스틱은 정밀한 제어성과 편안함을 제공합니다. 전자 조이스틱은 빠른 반응속도와 부드럽고 정밀한 제어성은 물론, MG/MC 자동화 기능(option)을 제공합니다.

### 4. 조이스틱 스티어링

조이스틱만으로도 전-후, 좌-우 조향이 가능하여 정밀하고 안정적으로 조향 동작이 가능합니다.

### 5. 원 페달 주행 기능 (직진 주행 전용 페달)

직진 주행시 별도 스위치없이 전용 페달을 통해 편안한 원페달 조작이 가능하며, 잠금 기능을 통해 미사용시 발 받침대로 사용할 수 있습니다.

### 6. 좌측 콘솔 틸팅 기능 적용

틸팅 타입 콘솔 적용으로 넉넉한 승차 공간을 제공하고, 콘솔 일체형 암레스트로 운전자 체형에 맞게 위치 설정이 가능합니다.

### 7. 실내 엠비언트 라이트

H라인의 강인함과 가치가 돋보이는 실내 엠비언트 라이트가 적용되어 세련되고 고급스러움을 더해줍니다.

### 8. 4채널 오디오 시스템

고음역대 음질이 개선된 4채널 오디오 시스템이 기본 제공됩니다. DAB (디지털 오디오 시스템)는 더욱 선명하고 깨끗한 음향을 제공합니다.

### 9. 수납공간 크기 증대

컵홀더와 냉온장고 크기를 대폭 확대하였고, 특히 냉온장고에는 개폐기능을 적용하여 편의성을 극대화하였습니다.

### 10. 시트 냉방 기능

시트 하단의 에어컨 송풍구를 통해 냉풍을 직접 시트로 전달할 수 있어 항상 쾌적한 착좌감을 제공합니다.

### 11. 디지털 키

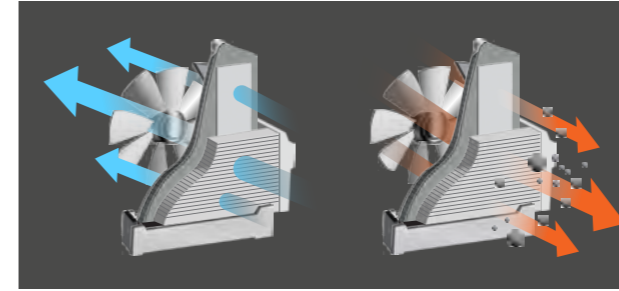
스마트폰 앱을 통한 디지털 키를 사용하여 원격 시동 및 도어 잠금/해제 기능을 사용할 수 있습니다. 최대 6개 계정 등록이 가능하여 공동으로 사용할때에도 관리가 용이합니다.

\* 사진은 옵션 사양이 장착된 장비이며, 실제와 다를 수 있습니다.

# SERVICEABILITY

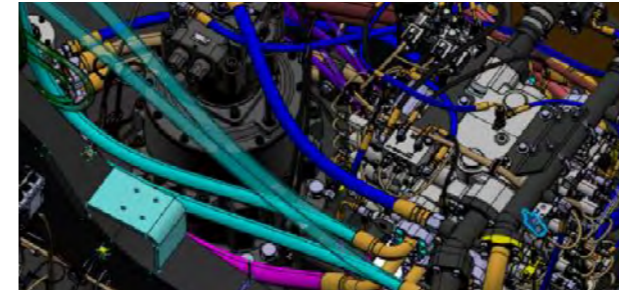
## 편리한 정비에 스마트를 겸비하다

IoT, ICT, AI 기반 디지털 기술로 스마트 건설 현장을 구현하고 있습니다. 컴퓨터나 스마트폰을 이용하여 현장을 제어하고, 모니터링 함으로써 더욱 효율적인 작업시간 관리가 가능합니다.



### 정비와 청소가 간편한 역회전 냉각팬

이물질 제거 및 청소에 용이한 역회전 팬이 적용됩니다. 컨텐서는 개폐가 가능하여 탈거하지 않고도 손쉬운 정비가 가능합니다.



### 고장예측관리 시스템(EHM) Option

장비의 상태를 실시간 점검하여 치명적 손상을 사전 예방할 수 있는 시스템으로 진단로직에 따라 엔진오일과 작동유 상태를 실시간 모니터링하고, 본사 서비스팀은 Hi-MATE를 통해 수시로 모니터링하여 필요시 정밀 점검을 실시합니다.



### 필터류 교체 편의성 증대

각종 필터 위치를 최적화하여 정비공간을 넉넉하게 제공하였으며, 에어컨 외기필터 커버 열림각도 증대로 소모품 정비 편의성을 크게 개선하였습니다.



### 단순화된 후처리장치

일체형 후처리장치 적용으로 고장 요소를 최소화하였습니다. DPF 자동재생 시스템을 개선하여 재생 주기가 8천시간 이상으로 크게 증가하였습니다.



### 프론트 그릴스 급지 집중화

프론트 그릴스 급지를 한 곳으로 집중하여 정비 편의성을 높였습니다.

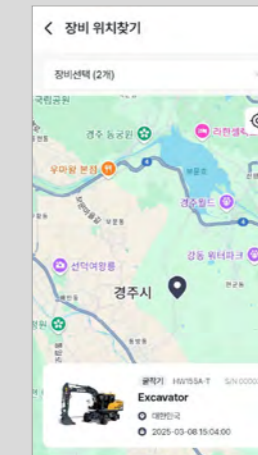
## HYUNDAI CONNECT

HYUNDAI CONNECT는 통신망을 통해 장비 상태 및 소모품 정보 등을 컴퓨터 또는 스마트폰에서 확인하고 관리할 수 있는 기술입니다.



### 원격 시동 및 공조 기능

모바일 앱을 통해 장비에 탑승하지 않아도 장비 시동이 가능합니다.



### 위치 조회 및 도난 방지 기능

장비 위치를 조회 할 수 있으며, 지정된 작업장을 벗어나면 문자 또는 메일로 알람을 전달하는 기능을 제공합니다.



### 유지 보수 알림 제공

소모 교체 주기에 대한 알람과 진단 후 고장 우려가 있을 경우, 해당 고장 유형에 대한 조치 요령을 제공합니다.



### 장비 사용 월간 Report 제공

엔진가동시간과 실제 작업시간을 비교하여 장비가 얼마나 효율적으로 작동하고 있는지 알

수 있습니다. 또한, 작업 일정이나 운전자의 운전 습관 등을 개선해 운용비용을 절약하여 더욱 높아진 생산성을 확인할 수 있습니다.

\* 사진은 옵션 사양이 장착된 장비이며, 실제와 다를 수 있습니다.

# HX240

## 주요 사양 (Specifications)

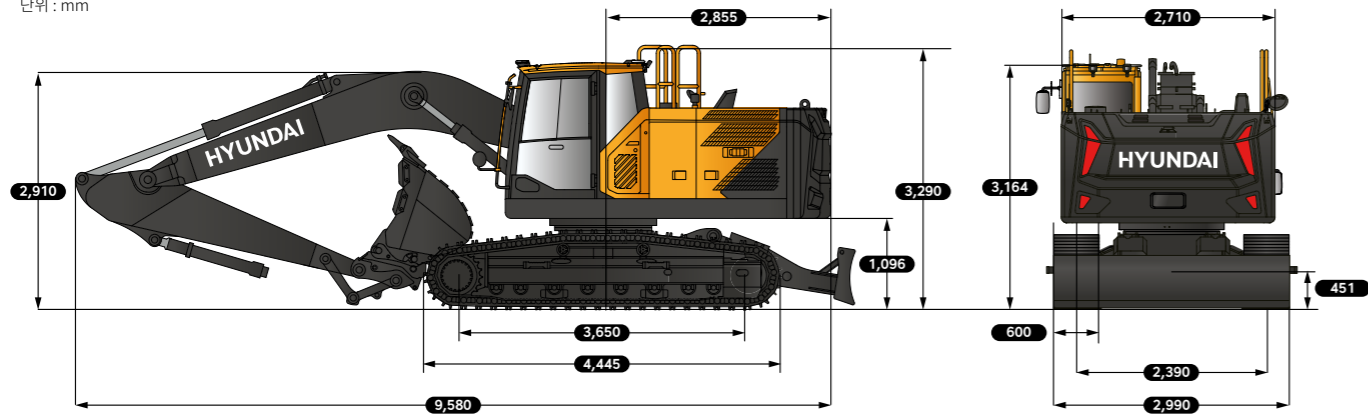
항목	단위	HX240	항목	단위	HX240	
장비중량	도저 미장착 (Q/C 장착)	ton	23.9 (24.3)	작업압력(기본/승압)	kg/cm <sup>2</sup>	350 / 380
	도저 장착 (Q/C 장착)		25.3 (25.7)		토출유량	ℓ/min
버킷용량	m <sup>3</sup>	0.92	선회속도(최대)	rpm	10.9	
엔진	제작사/모델	-	현대 / DX05	주행속도(저속/고속)	km/hr	3.0 / 5.2
	정격출력	ps/rpm	191.7 / 1,700	최대 버킷 굴착력	ton	15.2 [16.5]
	최대토크	kg·m/rpm	97.4 / 1,400	최대 암 굴착력		10.8 [11.7]
탱크용량	연료	ℓ	397	최대 견인력	23.4	
	작동유		218	접지압 (도저 미장착/장착)	kg/cm <sup>2</sup>	0.51 / 0.54
	요소수		57.2	등판 능력	도	35

\* 상기는 표준사양 기준이며 어택치에 따라 달라질 수 있고, 예고없이 변경될 수 있습니다.

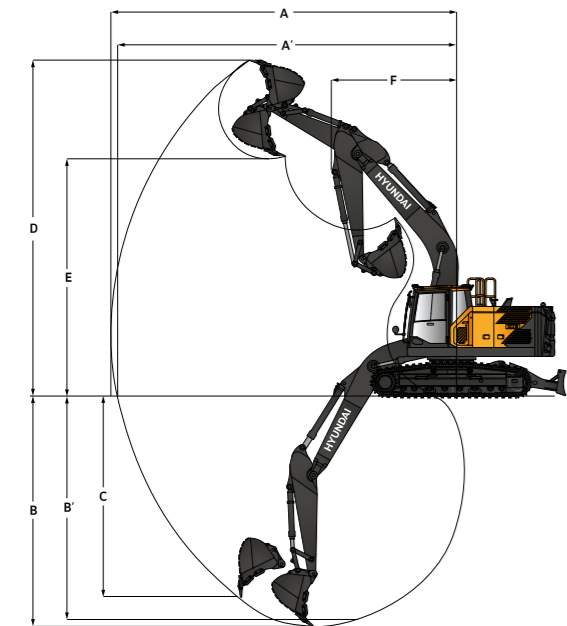
\* []는 승압 시 제원입니다.

## 제원 (Dimensions)

단위 : mm



## 작업 범위 (Working Range)



구분	단위	5.7 m 볼		8.2 m 볼
		2.9 m 암	Q/C 장착	6.2 m 암
최대 굴착 반경	A	9,895	10,115	15,255
지면 최대 굴착 반경	A'	9,945	9,720	15,145
최대 굴착 깊이	B	6,620	6,840	11,665
최대 굴착 깊이(8ft 레벨)	B'	6,425	6,670	11,560
최대 수직 굴착 깊이	C	5,640	5,925	9,725
최대 굴착 높이	D	9,535	9,795	13,050
최대 덩크 높이	E	6,805	6,580	12,050
최소 선회 반경	F	3,570	3,570	4,855

# 편안함을 넘어선 COMFORT, 스마트 기술의 INTELLIGENCE, 그리고 위험을 사전 감지/예방하는 SAFETY.

이 세 가지는 운전자의 하루를 더 안전하고, 더 생산적으로 만들어주기 위한 HYUNDAI의 약속입니다. HYUNDAI와 함께 한계를 넘어 '완성된 퍼포먼스'를 경험해보시기 바랍니다.

## Comfort Package

- 비건 레더, 고탄성 폼 및 쿨링 디자인의 **프리미엄 시트**
- 풍부한 고음역대 음질의 **4채널 스피커**
- 소프트 원단의 **스페셜 매트**와 고급스러운 색상의 **데코레이션 몰드**
- Bronze Gold 색상과 디자인이 적용된 **프리미엄 키**



## Intelligence Package Option

- 작업 정보를 전달해주는 **머신 가이드**와, Arm 조작만으로 반자동 레벨링 작업이 가능한 **그라운드 컨트롤**
- 안전을 위해 설정된 가상의 제한 영역 내에서만 동작이 가능하게 하는 **버추얼 펜스**
- 버킷 적재물의 실 중량을 측정할 수 있는 **중량 측정 어시스트**
- 중량물 인양 시, 장비의 상태 표기 및 전도 위험 수준을 경고해주는 **리프트 어시스트 Pro**
- 붐 Down 만으로 브레이크 동작이 가능한 **오토 브레이크** 기능과 공타 방지 기능의 **브레이크 어시스트**
- 버킷 - 지면 간 각도 유지(버킷 어시스트) 및 선회 동작 시 각도 제어를 보조해주는 기능(선회 컨트롤)인 **포지셔닝 어시스트**
- 각종 정보 및 영상 등을 12.8인치 대화면에 FHD급 고화질로 운전자에게 제공하는 **2nd 모니터**



## Safety Package Option

- AI 기반 6개의 카메라 영상을 통해 실시간으로 장비 주변 객체를 감지/경고해주는 **SAVM (Smart AVM)**
- 3개의 감지 센서로 장비 주변 330도 & 6 m 영역 내 객체 감지 및 감지물 정보를 운전자에게 경고하고, 사람 또는 물체가 위험구역 내 접근 시 장비를 자동으로 감속 또는 정지시키는 **레이더 & 오토 스탑 (Auto Stop)**

