

# POR DEFECTO/OPCIONAL N/A (Not Available) = No Disponible

DESCRIPTION (DESCRIPCIÓN)	HDT90S	HDT105S
BATERÍA-165A	○	○
CALEFACTOR DEL BLOQUE DEL MOTOR	○	○
KIT DE ACEITE DE "ACEITE FRÍO"	○	○
RETARDADOR HIDRAULICO	○	○
DISPOSITIVO DE ROCIADOR DE AGUA PARA FRENOS	○	○
CALEFACTOR DE CARROCERÍA DEL CUERPO DE CARGA	○	○
PUERTA TRASERA DE CADENA DE HIERRO	○	○
CÁMARA AAVM (GESTIÓN AVANZADA DE VIDEO)	○	○
LUZ DELANTERA DE HALÓGENO	●	●
LUZ DELANTERA LED	○	○
REJILLA DE PROTECCIÓN DEL TANQUE DE COMBUSTIBLE	○	○
CINTURÓN DE SEGURIDAD PARA ASIENTO, DE 2" 4P	○	○
TANQUE DE COMBUSTIBLE DE 500 LTS.	●	●
CÁMARA DOBLE PARA EL TANQUE DE COMBUSTIBLE	○	○
NEUMÁTICO ESTÁNDAR 14.00-25	●	×
NEUMÁTICO ESTÁNDAR 16.00-25	×	●
NEUMÁTICO KUNLUN 16.00 R25 E-3	○	×
NEUMÁTICO AEOLUS 16.00 R25 E-3	×	○
NEUMÁTICO QIANJIN 16.00 R25 E-3	○	×
EXTENSIÓN LATERAL PARA CARROCERÍA (30 CBM) CON PUERTA TRASERA	×	○
EXTENSIÓN LATERAL PARA CARROCERÍA (33 CBM) CON PUERTA TRASERA	●	×
EXTENSIÓN LATERAL PARA CARROCERÍA (33 CBM) SIN PUERTA TRASERA	○	×
EXTENSIÓN LATERAL PARA CARROCERÍA (40 CBM) CON PUERTA TRASERA	○ (ONLY FOR IDN)	×
EXTENSIÓN LATERAL PARA CARROCERÍA (40 CBM) SIN PUERTA TRASERA	×	●
POSICIÓN DE LA CABINA (LADO DE LA MANO INZQUIERDA)	×	○
POSICIÓN DE LA CABINA (LADO DE LA MANO DERECHA)	×	○ (ONLY FOR IDN)
SOLO PARA EL IDN	●	●

\* ●:STD, ○: Optional ×: N/A



Head Office(Sales Office)  
14F, GLOBAL R&D CENTER, 477 BUNDANG SUSEO-RO, BUNDANG-GU, SEONGNAM-SI, GYEONGGI-DO, 13553, KOREA

PLEASE CONTACT

2024. OCT

# HDT90s HDT105s

\* Photo may include optional equipment.



Net Weight (Peso Neto)  
30,000 to 35,000kg

Max Power (Potencia Máxima)  
316 kW (460 HP) to 390 kW (530hp)

Body Volume (Masa de la Carrocería)  
30 to 36 m<sup>3</sup>

Rated Payload (Carga Nominal)  
60,000 to 70,000kg

# HYUNDAI



# PRODUCTIVIDAD Y EFICIENCIA EL CAMIÓN DE VOLTEO DEFINITIVO

El HDT90S/HDT 105S está equipado con un motor controlado electrónicamente, y una caja de cambios automática, de fácil manejo y alta eficiencia. La aplicación de la tecnología de la información y la automatización, hace que la gestión de los equipos de minería, sea más eficiente. Mayor vida útil, menores costos de transporte, y uso más económico, gracias a la combinación perfecta entre tecnología ligera y fiabilidad.



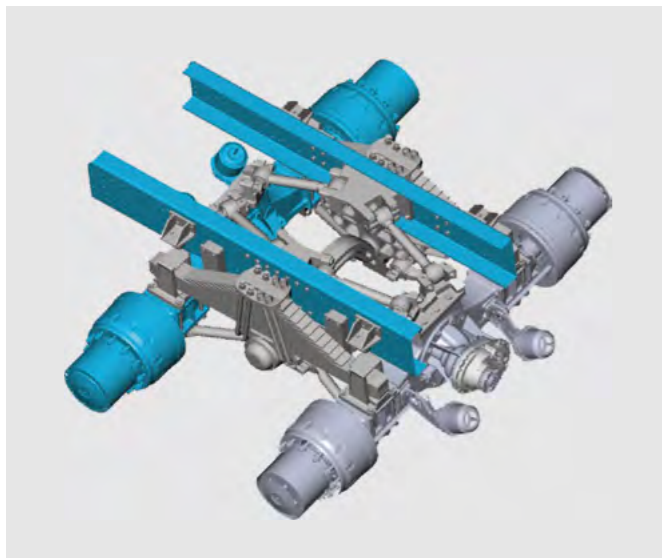
## Potente y rentable

- Nueva versión de optimización del rendimiento, ahorro de combustible de alta eficiencia.
- Desplazamiento de 12 - 13L, fuerte y amplia cobertura de potencia.

## (Diseño inteligente para una mejor economía)

### Transmisión Automática

- Caja simple y doble eje intermedio con estructura simple, relación de velocidad razonable, que es económica y práctica.
- Optimizado el primer eje, y cuenta con ocho cambios, para mejorar la vida útil



### Chasis Principal

- Tipo de bastidor de conexión flexible de pernos y remaches, con alta eficiencia de soporte torsional y larga vida útil.



### Dispositivo Elevador

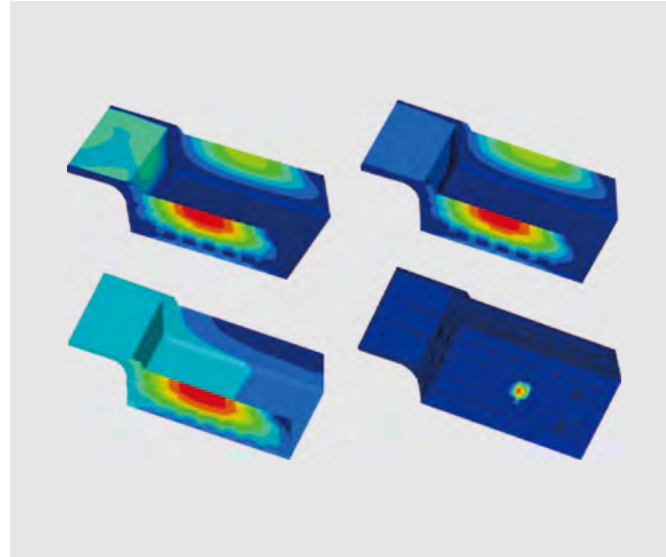
- Sistema de elevación especializado en versión minera, con un empuje confiable y mayor.
- Diseño optimizado del soporte de conexión, para reforzar el apoyo y mejorar la seguridad de vida útil.





# MAYOR CONFIABILIDAD Y CONFIABILIDAD

## HDT90S/HDT105S



### Cuerpo de Carga

Estructura reforzada con gran resistencia a los impactos.



### Sistema de Suspensión

- El elemento de amortiguación multinivel de la suspensión delantera, mejora el confort de la conducción.
- El mecanismo de sujeción de la ballesta trasera con patente "TONLY", es confiable y práctico.



### Sistema de Dirección

Reduce la temperatura del aceite de la dirección, lo que hace el funcionamiento más ligero, mejora en gran medida el ciclo de vida de los componentes del sistema, y garantiza la seguridad del camión.



### Ralentizador Hidráulico

La transmisión combinada con el ralentizador hidráulico puede reducir la velocidad del camión al bajar una pendiente larga, funcionar mucho tiempo y con alta potencia, reduce el desgaste de los componentes de frenado, y prolonga la vida útil de los neumáticos, lo que garantiza la seguridad de la operación.



### Neumático

Neumático especial para minería, solo con diseño de ranuras longitudinales y transversales, que proporcionan un excelente rendimiento de agarre, comodidad de manejo, gran capacidad de carga, y larga vida útil.



### Sistema de Toma de Aire

El filtro de aire combinado de tres etapas puede mejorar la eficiencia del filtrado del aire, y mejorar la claridad de absorción.



### Montaje de los Ejes

- El elemento de amortiguación multinivel de la suspensión delantera, mejora el confort de la conducción.
- El mecanismo de sujeción de la ballesta trasera con patente "TONLY", es confiable y práctico.



### Cabina Especial para Camión de Minería

- Cabina de nueva generación con gran espacio, amplia visibilidad y cómoda manipulación.
- Interior de moldeo por compresión, con ruido de tipo torre, y buena calidad.

# ESPECIFICACIONES

Motor	HDT90S	HDT105S
Potencia	460/338	530/390
Nro. de Cilindros	6	
Torque (Par Nominal)	2300Nm	
Deslazamiento	12-13L	
Diámetro Interior x Trazado	127 x 165	
Filtro de Aire	filtración del desierto de tercer nivel	
Emisiones	Etapa 3 sin carreteras	

Sistema Hidráulico	HDT90S	HDT105S
Tipo	Elevador delantero mono cilíndrico	
Presión Máxima de la Bomba	22MPa	
Filtración	Filtro de alta presión	
Presión de la Válvula de Seguridad Principal	22MPa	
Circuito de Dirección de Presión de la Válvula de Seguridad Principal	16MPa	
Cilindros de Basculación	FC179	FC191
Tiempo de Volcado Superior	25	27
Tiempo de Volcado Inferior	25	27

Carrocería	HDT90S	HDT105S
Volumen de la Carrocería (Sin Puerta Trasera)	30m <sup>3</sup>	36m <sup>3</sup>
Materiales	Placa de alta resistencia al desgaste	
Ángulo de Basculación de la Carrocería	50°	
Capacidad de Nivelación	30m <sup>3</sup>	36m <sup>3</sup>
Capacidad con carga Colmada	37m <sup>3</sup>	43m <sup>3</sup>

Axle	HDT90S	HDT105S
Carga (Toneladas)	20+35+35	25+40+40

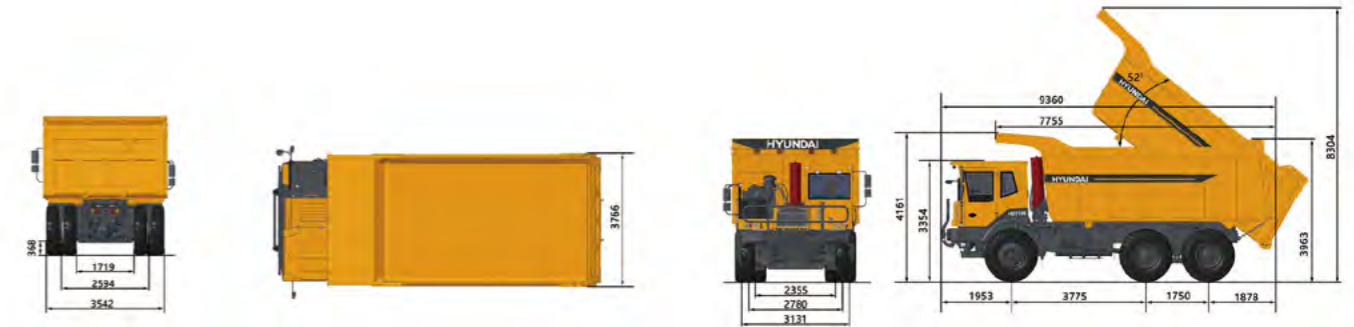
Tires	HDT90S	HDT105S
Por defecto	14.00-25	16.00-25
Opcional	14.00R25	16.00R25

Lorem ipsum	HDT90S	HDT105S
Material/Espesor de la placa de la base	NM400/16	
Material/Espesor de la placa trasera	NM400/12	
Material/Espesor de la placa frontal	T700/10	
Material/Espesor de la placa lateral	T700/10	
Masa del contenedor (m <sup>3</sup> )	30	36

Distribución del peso	HDT90S	HDT105S	
Carga en vacío	Eje frontal (kg)	10000	15000
	Eje trasero (kg)	20000	
	Peso total (con 50% de combustible)(kg)	30000	35000
Cargado	Eje frontal (kg)t	20000	25000
	Eje trasero (kg)	70000	80000
	Peso total (kg)	90000	105000

SISTEMA DE DIRECCIÓN (Eje del Volante)	HDT90S	HDT105S
Dispositivo de dirección	Dirección dual (doble)	Dirección completamente hidráulica
Cilindro	/	HLG1606
Ángulo Máximo de la Dirección	37°	

# DIMENSIONES



DIMENSIONES	HDT90S	HDT105S
Posición de transporte/peso de la cabina	3258	3354
Sobre el neumático exterior delantero	14.00-25	16.00-25
Sobre el neumático exterior trasero	14.00-25	16.00-25
Entre los neumáticos internos	2680/2500	2838/2626
Distancia al suelo del eje delantero	305	400
Distancia al suelo del eje trasero	305	400
Separación del suelo a la carrocería, con la carga de inflexión completa	600	800
Centro del eje delantero a la parte delantera de la máquina	1953	
Centro del eje delantero a la articulaciones de las bisagras	5860	6119
Articulaciones de las bisagras al centro del eje trasero	534	595
Sistema Hidráulico	3106	3426
Del centro del eje delantero al centro del eje trasero	3775	
Distancia entre los ejes traseros	1550	1750
Ángulo delantero de aproximación	27°	28°
Ángulo máximo de inclinación de la carrocería	50°	
Ángulo máximo de giro (dirección)	37°	
Altura de la carga (SAE 2:1)	4373	4638
Radio de giro interior	8.4M	
Radio de giro exterior	11m	
Anchura del barrido	Un carril>6m, Dos carriles>11m	