

HX60A

Avec un moteur Tier 4 FINAL installé



Siège social (bureau de vente)
14 ÉTAGE, GLOBAL R&D CENTER, 477 BUNDANG SUSEO-RO, BUNDANG-GU, SEONGNAM-SI, GYEONGGI-DO, 13553, CORÉE

VEUILLEZ NOUS CONTACTER

Puissance brute
48,5 KW / 65,9 CV

Puissance nette
47 KW / 63,9 CV

Capacité du godet
0,18 m³

Poids opérationnel
5 990 kg/13 210 lb ~ 6 160 kg/13 580 lb

CE QUI EST NOUVEAU ET MEILLEUR

HX60A

LA MEILLEURE PRODUCTIVITÉ ET EFFICACITÉ ÉNERGÉTIQUE

- Moteur Tier 4 Final
- Efficacité énergétique
- Pouce **Option**
- Lame d'angle **Option**
- Contrepoids lourd **Option**

COMMANDE FACILE ET FONCTIONNEMENT CONFORTABLE

- Pupitre de commande à écran LCD de 7 pouces avec contrôle du débit **NOUVEAU**
- Console de commutation centralisée **NOUVEAU**
- Système hydraulique auxiliaire proportionnel
- Contrôle de la pression de la ligne hydraulique auxiliaire
- Soupape de modification de schéma avec meilleure accessibilité
- Système de conduit d'air optimisé
- Nouvelle cabine spacieuse et confortable
- Vitesse de déplacement à changement automatique

L'ENVIRONNEMENT SÛR PAR EXCELLENCE

- Verrouillage de sécurité automatique **NOUVEAU**
- Alarme d'avertissement de ceinture de sécurité **NOUVEAU**
- Interrupteur d'arrêt d'urgence du moteur
- Alarme de déplacement
- Phares de travail LED et lampe de balisage (Gyrophaire) **Option**
- Soupapes de sécurité de flèche et de bras **Option**
- Système antivol



NOUVEAU DESIGN EX-TÉRIEUR POUR LA ROBUSTESSE ET LA SÉCURITÉ.

- CABINE ROPS/FOPS
- CANOPÉE ROPS/FOPS **Option**
- OPG Niveau 2 (toit) **Option**
- OPG Niveau 2 (avant + toit) **Option**
- Protection standard pour cylindre de flèche/bras/godet **NOUVEAU**
- Nouvel accessoire conçu pour la durabilité
- Disposition hydraulique optimisée

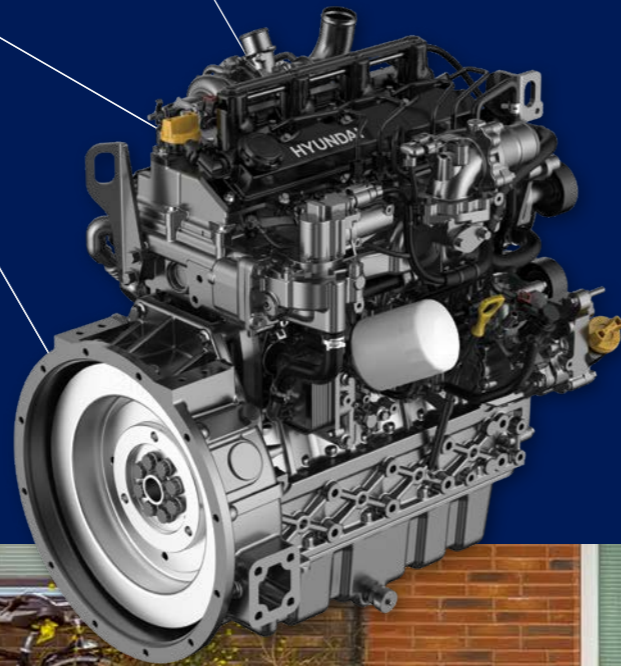
SERVICE ET TÉLÉMATIQUE

- Hi MATE **NOUVEAU** **Option**
 - Application de flotte mobile
- MCV et moteur entièrement accessible **NOUVEAU**
- Tuyau de lame en 2 pièces **NOUVEAU**

*La photo peut inclure des équipements optionnels

TIER 4 FINAL Moteur certifié

Le nouveau moteur répond aux normes TIER 4 FINAL sans DPF ni AdBlue, réduisant ainsi les coûts d'entretien liés aux dispositifs de post-traitement.



Contrepoids optimal

La force de levage a été considérablement augmentée grâce à l'installation d'un contrepoids lourd. Celui-ci offre également la meilleure stabilité de travail de sa catégorie.

Prise d'air du capot moteur améliorée

En augmentant de 76 % la surface d'entrée d'air du capot moteur, on améliore le refroidissement et la durabilité du moteur, tout en réduisant le niveau sonore.

Application de bagues renforcées

La durabilité est renforcée par l'application de bagues rainurées (dimple bushing) dans la zone de l'axe de flèche.

Durabilité totale

Un filtre à air à double étage empêche la poussière de pénétrer dans le moteur, optimisant le remplacement du filtre et la durabilité du moteur.

Agencement optimal des conduites hydrauliques

Les conduites hydrauliques sont placées au sommet de la flèche pour éviter tout dommage lors de travaux dans des tranchées étroites.

Performances homogènes

En concevant tous les éléments en interne, Hyundai a créé une synergie parfaite entre le moteur et la machine, réduisant bruit et vibrations pour un confort accru de l'opérateur.

LA MEILLEURE PRODUCTIVITÉ ET EFFICACITÉ ÉNERGÉTIQUE

La série HX A est équipée de moteurs hautes performances et écologiques respectant la norme TIER 4 FINAL.



*La photo peut inclure des équipements optionnels

NEW EXTERIOR DESIGN FOR ROBUSTNESS

La véritable valeur de la série HX A réside dans sa durabilité et sa haute productivité. La structure robuste du châssis supérieur et inférieur peut supporter les chocs externes et les charges de travail lourdes. La performance des accessoires a été prouvée par des tests rigoureux sur le terrain. Peu importe la difficulté de l'environnement de travail, vous pouvez toujours compter sur l'excavatrice HYUNDAI de la série HX A.



*La photo peut inclure des équipements optionnels



Visibilité maximale

La visibilité est primordiale sur un chantier. C'est pourquoi la HX60A est équipée de série d'une caméra de recul, avec option d'une caméra latérale.



Projecteurs LED

Pour plus de sécurité, des projecteurs LED sont utilisés pour tous les feux de travail, et les projecteurs de flèche sont encastrés pour éviter d'éventuels dommages pendant l'utilisation.

Avertisseur de ceinture de

Si la ceinture de sécurité n'est pas bouclée lorsque la clé de contact est tournée, une alarme retentit, accompagnée d'un signal visuel continu.

Verrouillage de sécurité automatique

Le verrouillage automatique de sécurité (Auto Safety Lock) empêche toute manœuvre involontaire lorsque l'excavatrice n'est pas contrôlée exclusivement par le levier RCV.

Aucun additif requis

La HX60A peut être utilisée sans additif supplémentaire grâce au renforcement de la conduite de carburant.

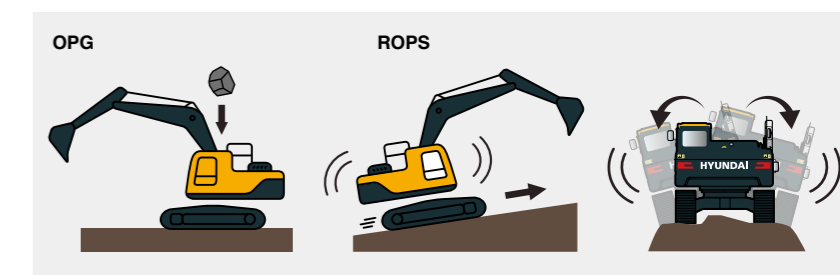
Nous assurons les meilleures performances dans des conditions de travail difficiles avec le HX60A digne de confiance.

La série HX A est équipée de moteurs hautes performances et écologiques conformes à TIER 4 FINAL. Devenez un véritable leader sur le terrain avec la série HX A.

* Cabine et Canopée ROPS

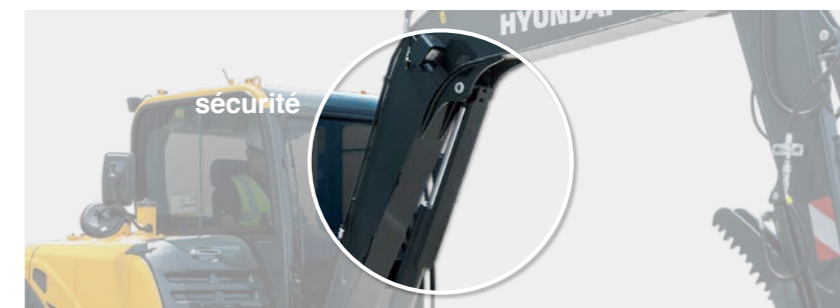
La structure de la cabine des séries Hyundai HX A utilise de l'acier à haute résistance et à faibles contraintes, soudé intégralement, pour répondre aux certifications ROPS et OPG.

- **ROPS** : Structures de Protection en Cas de Renversement ISO 12117-2
- **OPG** : Protection de l'opérateur, ISO 10262 **Option**



Protection robuste du vérin de flèche **NOUVEAU**

Nous avons ajouté des protections robustes pour les vérins de flèche afin de renforcer la protection des vérins hydrauliques. Ces protections protègent efficacement les cylindres contre les dommages causés par les débris et autres facteurs externes, réduisant le risque de temps d'arrêt et de réparations coûteuses.



Conçue pour les conditions de travail difficiles

La HX60A est conçue pour résister aux traitements les plus rudes : châssis inférieur plus épais, chenilles à maillons humides, garde-chenilles complète pour une protection et une durabilité maximales. Les protections de la lame, de la flèche et du capot moteur offrent une protection supplémentaire.

Moteur d'entraînement (de translation) puissant

Des moteurs de translation performants assurent une traction et des performances inégalées.

CONFORT & FACILITÉ D'UTILISATION

Dans la nouvelle HX60A, le confort et l'efficacité vont de pair. Les joysticks proportionnels de série améliorent la manœuvrabilité, tandis que le nouveau pupitre 7 pouces facilite le diagnostic de la machine. Un espace plus généreux, une meilleure visibilité et de nouvelles fonctionnalités assurent un environnement de travail agréable pour l'opérateur.

Nouveau pupitre tactile 7 pouces

Ce nouveau pupitre accroît la productivité de l'opérateur en fournissant un accès intuitif à toutes les informations nécessaires (température extérieure, modes de puissance, réglages hydrauliques, etc.) sur un écran parfaitement lisible.



Pupitre large & intelligent

La nouvelle disposition augmente le confort et la productivité de l'opérateur grâce à un espace plus vaste, une visibilité accrue et de nouveaux outils.



A Confort par tous les temps

Les joysticks proportionnels de série améliorent considérablement l'opérabilité de la machine et de ses accessoires.

B Radio Bluetooth

Les fonctions audio et mains libres sont positionnées de manière pratique.

Fonctionnement fluide

Un levier RCV (Remote Control Valve) de haute qualité a été ajouté pour améliorer les performances et personnaliser certains paramètres (contrôle des accessoires, par exemple).

*La photo peut inclure des équipements optionnels

Confort par tous les temps

La climatisation de série a été améliorée à l'avant et à l'arrière de la cabine, tandis qu'un siège chauffant à trois niveaux réglables assure un confort maximal.



Démarrage par bouton-poussoir

Une machine innovante requiert des fonctions modernes comme l'allumage par bouton (start & stop) et des ports USB supplémentaires.

SERVICE ET TÉLÉMATIQUE

Technologie numérique basée sur l'IoT / ICT / IA
Création d'un chantier de construction intelligent. Maximise la connectivité, la productivité et la sécurité pour les entreprises prospères.



Hi MATE

Option

C'EST PRATIQUE, FACILE ET UTILE

Hi MATE, le système de gestion à distance nouvellement développé par Hyundai, utilise la technologie GPS-satellite pour fournir aux clients le plus haut niveau de service et de support produit disponible. Hi MATE permet aux utilisateurs d'évaluer à distance les performances de la machine, d'accéder aux informations de diagnostic et de vérifier les emplacements des machines en appuyant sur un bouton.

QUELS SONT LES AVANTAGES



Augmentation de la productivité

Cela vous aide à utiliser les machines de manière efficace. Vous pouvez vérifier la différence entre le total des heures moteur et les heures de travail réelles. Voir à quel point vos machines sont productives et planifiez les solutions d'économie de coûts nécessaires. Hi MATE offre des informations de travail telles que les heures de travail / au ralenti, la consommation de carburant et le taux.



Surveillance pratique et facile

Il n'y a pas grand-chose à faire pour surveiller vos machines. Connectez-vous simplement au site Web Hi MATE ou à l'application mobile. Hi MATE vous permet de surveiller vos machines quand et où vous voulez.

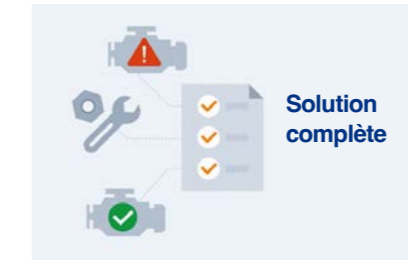


Sécurité

Protégez vos machines contre le vol ou l'utilisation non autorisée avec Hi MATE. Si la machine sort du périmètre géographique défini, vous recevrez des alertes.

MCV et moteur entièrement accessibles **NOUVEAU**

L'auvent, qui est de type entièrement ouvert, permet un accès facile au MCV et au moteur. De plus, la disposition du MCV et du moteur a été optimisée pour une meilleure facilité d'entretien.



Solution complète



En 5 minutes

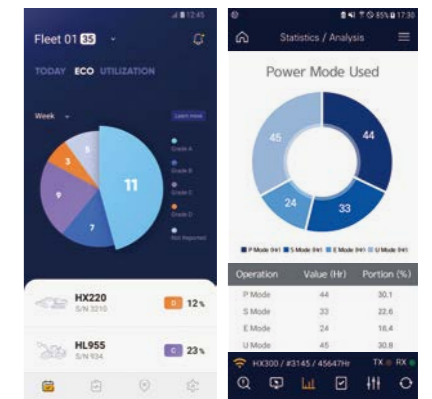
De la détection de panne jusqu'au rapport final

Application de flotte mobile.

Option

La nouvelle application mobile est optimisée pour la gestion de flotte. Elle fournit des informations sur la productivité et l'état de la machine basées sur la technologie de la télématique et permet au propriétaire de la flotte de se concentrer uniquement sur l'équipement le plus économique en termes d'utilisation, de codes d'erreur et de maintenance.

La nouvelle application mobile classe automatiquement l'équipement en fonction de l'indice écologique, de l'indice d'utilisation et du niveau de code d'erreur afin que l'équipement urgent apparaisse automatiquement.



Application de la flotte Hi MATE

Application HCE-DT AIR

Tuyau de lame en 2 pièces **NOUVEAU**

La lame de l'excavatrice HX60A est conçue avec un tuyau hydraulique de type 2 pièces, permettant un entretien facile et pratique. Cette conception permet un remplacement facile des tuyaux individuels en cas de dommage, réduisant ainsi le temps et les coûts de maintenance.

Agencement optimal des filtres

Un large capot moteur et un accès aisé depuis le sol pour les contrôles quotidiens et les filtres.



*La photo peut inclure des équipements optionnels

SPÉCIFICATIONS

MOTEUR

Fabricant/Modèle	HYUNDAI / DM02VB
Type	Moteur diesel à 4 temps, turbocompressé, refroidi par air intermédiaire (intercooled), commande électronique.
Puissance nominale au volant	
SAE	J1995 (brut) 65,0 ch (48,5 kW) à 2 400 tr/min J1349 (net) 63,0 ch (47 kW) à 2 400 tr/min
Couple maximum	248 N·m (183 lb·ft) à 1 600 tr/min
Alésage x Course	90 mm x 94 mm (3,5" x 3,7")
Déplacement du piston	2 392 cc (146 pouces cubes)
Batteries	12 V - 100 Ah
Démarreur	12 V - 2,5 kW
Cylindrée	13,5 V - 90 Amp

SYSTÈME HYDRAULIQUE

POMPE	
Type	Pompes à pistons axiaux en tandem à débit variable
Débit Max.	2 x 60,5 l/min (16,0 gpm) à 2 200 tr/min
Sous-pompe pour circuit pilote	36,6 l/min (9,7 gpm) + 9,0 l/min (2,4 gpm) 40,3 l/min (10,6 gpm) + 10 l/min (2,6 gpm) à 2 200 tr/min

MOTEURS HYDRAULIQUES

Déplacement	Deux moteurs à piston axial à déplacement fixe
Rotation	Moteur à piston axial à déplacement fixe

RÉGLAGE DE LA VALVE DE DÉCHARGE

Circuits des équipements	220 kgf/cm ² (3 130 psi)
Circuit de déplacement	350 kgf/cm ² (4 980 psi)
Circuit de rotation	230 kgf/cm ² (3 280 psi)
Circuit pilote	30 kgf/cm ² (430 psi)

CYLINDRES HYDRAULIQUES

Flèche	1-110 x 715 mm (4,3" x 28,1")
Bras	1-90 x 850 mm (3,5" x 33,5")
Godet	1-80 x 660 mm (3,1" x 26,0")
Déport de flèche	1-95 x 527 mm (3,7" x 20,7")
Lame de remblayage (STD)	1-110 x 224 mm (4,3" x 8,8")
Lame de remblayage (Angle)	1-115 x 212 mm (4,5" x 8,3")
Angle de déport	1-95 x 335 mm (3,7" x 13,2")

SYSTÈME DE DÉPLACEMENT

Méthode de conduite	Type entièrement hydrostatique
Moteur de translation	Deux moteurs à piston axial à déplacement fixe
Système de réduction	Planétaire à 2 étages
Traction max. (Tirette d'attelage)	5 221 kgf (11 510 lbf)
Vitesse de déplacement max. (haute / basse)	4,2 km/h (2,6 mph) / 2,2 km/h (1,4 mph)
Capacité de montée	35° (70 %)
Frein de stationnement	Automatique, à déclenchement hydraulique par ressort

COMMANDES

Joysticks et pédales actionnés par pression pilote avec levier détachable offrent une opération presque sans effort et sans fatigue.

Commande pilote	Deux joysticks avec un levier de sécurité (GH) : Bras et pivotement (DH) : Flèche et godet (ISO)
Déplacement et direction	Deux leviers avec pédales
Accélérateur du moteur	Électrique, type cadran

SYSTÈME DE ROTATION

Moteur de rotation	Moteur à piston axial à déplacement fixe
Réduction de rotation	Planétaire à 2 étages
Lubrification du roulement de rotation	Baigné de graisse
Frein de rotation	Disque humide multiple
Vitesse de rotation	9.4 tr/min

CAPACITÉ DES LIQUIDES DE REFOUILLISSEMENT ET LUBRIFIANTS

	litre	gallons US
Réservoir de carburant	125	33,0
Liquide de refroidissement moteur	11	2,9
Huile moteur	8,6	2,3
Transmission finale (chacune)	1	0,3
Réservoir hydraulique	70	18,5
Système hydraulique (y compris le réservoir)	120	31,7

SOUS-CHÂSSIS

Le châssis central de type X est soudé d'une seule pièce avec des longerons de chenilles renforcés. Le train de roulement comprend des galets lubrifiés, des tendeurs de chenilles avec ressorts amortisseurs, des barbotins et des patins en caoutchouc.

Châssis central	type à pattes en x (x-leg)
Châssis de chenille	type de boîte pentagonale
Nombre de rouleaux supérieurs de chaque côté	1
Nombre de rouleaux inférieurs de chaque côté	5

POIDS OPÉRATOIRE (APPROXIMATIF)

Poids en ordre de marche, comprenant une Flèche de 3 000 mm (9' 10"), bras long de 1 900 mm (6' 3"), godet de 0,18 m³ (0,24 yd³) (capacité SAE entassé), chenilles en caoutchouc de 400 mm (1' 4"), lubrifiants, liquide de refroidissement, réservoir hydraulique et réservoir de carburant pleins, contrepoids de 435 kg (960 lb) et tous les équipements de série.

Poids opérationnel	6 160 kg (13 580 lb)
Pression au sol	0,36 kgf/cm ² (5,08 psi)

SOUND LEVEL

Niveau sonore extérieur (2000/14/CE – ISO 6395:2008) LWA	99 dB (Uniquement UE)
Niveau sonore intérieur (ISO 6396:2008) LPA	76 dB

SYSTÈME DE CLIMATISATION

Le système de climatisation utilise un réfrigérant à effet de serre fluoré R134a (Potentiel de Réchauffement Global = 1 430). Le système contient 0,65 kg de réfrigérant, soit un équivalent CO₂ de 0,93 tonne.

FORCE D'ARRACHEMENT

Flèche	Length	mm	3 000	
Force d'excavation du godet	SAE	mm	1 600	1 900
		kN	37	37
		kgf	3 763	3 763
	ISO	lbf	8 295	8 295
		kN	42	42
		kgf	4 292	4 292
Force d'arrachement du bras	SAE	lbf	9 461	9 461
		kN	27	24
		kgf	2 779	2 476
	ISO	lbf	6 126	5 459
		kN	28	25
		kgf	2 886	2 561
		lbf	6 363	5 646

CAPACITÉ DE LEVAGE

Capacité de levage frontale Capacité de levage latérale ou à 360 degrés

CAPACITÉS DE LEVAGE HX60A

Flèche : 3,0 m (9' 10") / Bras : 1,9 m (6' 3") / Sans godet / Contrepoids : 435 kg (960 lb) / Chenilles en caoutchouc : 400 mm (1' 4") / Lame en position abaissée

Hauteur du point de levage (m/pi)	Rayon du point de levage					À portée maximale	
	1.0 m (3.3 pi)	2.0 m (6.6 pi)	3.0 m (9.8 pi)	4.0 m (13.1 pi)	5.0 m (16.4 pi)	Capacité	Portée
	m (pi)		m (pi)		m (pi)		m (pi)
5,0 m / 16,4 pi	kg / livres					*1 200 / *1 200	3,64 / (11,9)
4,0 m / 13 pi	kg / livres			*1 060 / *1 060		*1 080 / *1 070	4,63 / (15,2)
3,0 m / 10 pi	kg / livres			*1 140 / *1 140	*1 160 / 950	*1 020 / 890	5,19 / (17,0)
2,0 m / 7 pi	kg / livres			*2 510 / *2 510	*2 560 / 2 090	*2 250 / 1 960	(17,0)
1,0 m / 3 pi	kg / livres			*1 730 / *1 730	*1 380 / 1 300	*1 240 / 930	5,47 / (18,0)
0,0 m / 0,0 pi	kg / livres			*3 810 / *3 810	*3 040 / 2 870	*2 730 / 2 050	(18,0)
-1,0 m / -3 pi	kg / livres			*2 430 / 1 870	*1 680 / 1 250	*1 360 / 910	5,54 / (18,2)
-2,0 m / -7 pi	kg / livres			*5 360 / 4 120	*3 700 / 2 760	*3 000 / 2 010	(18,2)
-3,0 m / -9,8 pi	kg / livres			*1 480 / *1 480	*1 880 / 1 200	*1 440 / 880	5,39 / (17,7)
				*3 460 / *2 780	*4 140 / 2 650	*3 170 / 1 940	(17,7)
				*2 710 / *2 710	*1 920 / 1 180	*1 380 / 880	5,01 / (16,4)
				*5 970 / *5 970	*4 230 / 2 600	*3 040 / 1 940	(16,4)
				*4 070 / 3 440	*2 480 / 1 790	*1 440 / 1 080	4,31 / (14,1)
				*8 970 / 7 580	*5 470 / 3 950	*3 170 / 2 380	(14,1)
				*2 450 / *2 450	*1 430 / *1 430	*1 400 / *1 400	3,02 / (9,9)
				*5 400 / *5 400	*3 150 / *3 150	*3 090 / *3 090	(9,9)

Flèche : 3,0 m (9' 10") / Bras : 1,9 m (6' 3") / Sans godet / Contrepoids : 435 kg (960 lb) / Chenilles en caoutchouc : 400 mm (1' 4") / Lame d'angle en position abaissée

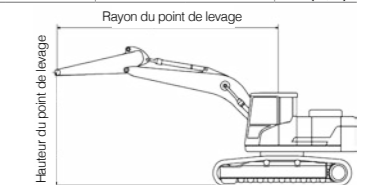
Hauteur du point de levage (m/pi)	Rayon du point de levage					À portée maximale	
	1.0 m (3.3 pi)	2.0 m (6.6 pi)	3.0 m (9.8 pi)	4.0 m (13.1 pi)	5.0 m (16.4 pi)	Capacité	Portée
	m (pi)		m (pi)		m (pi)		m (pi)
5,0 m / 16,4 pi	kg / livres					*1 200 / *1 200	3,64 / (11,9)
4,0 m / 13 pi	kg / livres			*1 060 / *1 060		*1 080 / *1 080	4,63 / (15,2)
3,0 m / 10 pi	kg / livres			*1 140 / *1 140	*1 160 / 970	*1 020 / 910	5,19 / (17,0)
2,0 m / 7 pi	kg / livres			*2 510 / *2 510	*2 560 / 2 140	*2 250 / 2 010	(17,0)
1,0 m / 3 pi	kg / livres			*1 730 / *1 730	*1 380 / 1 340	*1 240 / 960	5,47 / (18,0)
0,0 m / 0,0 pi	kg / livres			*3 810 / *3 810	*3 040 / 2 950	*2 730 / 2 120	(18,0)
-1,0 m / -3 pi	kg / livres			*2 430 / 1 920	*1 680 / 1 280	*1 360 / 930	5,54 / (18,2)
-2,0 m / -7 pi	kg / livres			*5 360 / 4 230	*3 700 / 2 820	*3 000 / 2 050	(18,2)
-3,0 m / -9,8 pi	kg / livres			*1 480 / *1 480	*1 880 / 1 240	*1 440 / 910	5,39 / (17,7)
				*3 460 / *3 260	*4 140 / 2 730	*3 170 / 2 010	(17,7)
				*2 710 / *2 710	*1 920 / 1 220	*1 380 / 900	5,01 / (16,4)
				*5 970 / *5 970	*4 230 / 2 690	*3 040 / 1 980	(16,4)
				*4 070 / 3 540	*2 480 / 1 840	*1 440 / 1 120	4,31 / (14,1)
				*8 970 / 7 800	*5 470 / 4 060	*3 170 / 2 470	(14,1)
				*2 450 / *2 450	*1 430 / *1 430	*1 400 / *1 400	3,02 / (9,9)
				*5 400 / *5 400	*3 150 / *3 150	*3 090 / *3 090	(9,9)

[1] Les capacités de levage sont basées sur la norme ISO 10567.

[2] La capacité de levage de la série HX ne dépasse pas 75 % de la charge de basculement avec la machine sur un sol ferme et plat, ou 87 % de la capacité hydraulique totale.

[3] Le point de levage est la tige de montage pivot du godet sur le bras (sans la masse du godet).

[4] (*) indique une charge limitée par la capacité hydraulique.



GOGETS

Tous les godets sont soudés avec de l'acier à haute résistance.

Capacité m ³ (yd ³)	Largeur mm (po)	Poids kg (lb)	Dent (EA)	Recommandation mm (pi.po)							
				Flèche 3 000 (9' 10")							
				Bras 1 600 (5' 3")	Bras 1 600 (5' 3")	Bras 1 600 (5' 3")	Bras 1 900 (6' 3")	Bras 1 900 (6' 3")	Bras 1 900 (6' 3")		
◆ 0,18 (0,24)	0,15 (0,20)	670 (26,4")	730 (28,7")	163	5	●	●	●	●	●	●

◆ Usage général

◆ Godet pour roches et travaux lourds

★ Godet pour travaux lourds (usage intensif)

■ : Applicable pour les matériaux d'une densité de 2 100 kg/m³ (3 500 livres/yard³) ou moins

● : Applicable pour les matériaux d'une densité de 1 800 kg/m³ (3 000 livres/yard³) ou moins

● : Applicable pour les matériaux d'une densité de 1 500 kg/m³ (2 500 livres/yard³) ou moins

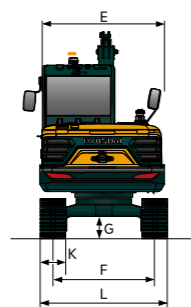
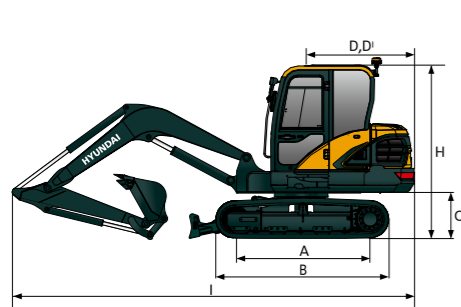
▲ : Applicable pour les matériaux d'une densité de 1 200 kg/m³ (2 000 livres/yard³) ou moins

× : Applicable pour les matériaux d'une densité de 1 200 kg/m³ (2 000 livres/yard³) ou moins

DIMENSIONS & PLAGE DE TRAVAIL

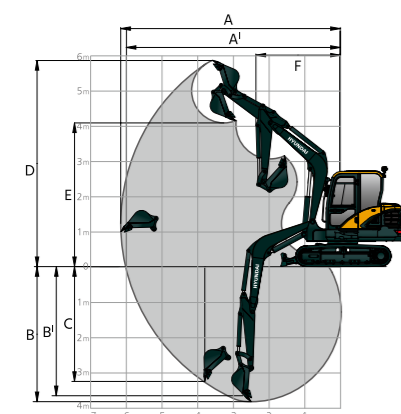
DIMENSIONS & PLAGE DE TRAVAIL DE HX60A

Unité : mm (pi-po)



A	Distance entre les galets	2 010 (6' 7")	
	Longueur hors tout du train de roulement (système de chenilles)	2 544 (8' 4")	
C	Ground clearance of counterweight	687 (2' 3")	
D	Rayon de rotation arrière	1 680 (5' 6")	
D'	Longueur arrière	1 675 (5' 6")	
E	Largeur hors tout de la structure supérieure	1 850 (6' 1")	
F	Écartement des chenilles	1 500 (4' 11")	
G	Dégagement minimal au sol	271 (11")	
H	Hauteur hors tout de la cabine	2 595 (8' 6")	
	Longueur de la flèche	3 000 (9' 10")	
	Longueur du bras	1 600 (5' 3")	1 900 (6' 3")
I	Longueur hors tout	5 970 (19' 7")	5 995 (19' 8")
K	Largeur des patins de chenille	Chenille en acier	Chenille en caoutchouc
		380 (1' 3")	400 (1' 4")
L	Largeur hors tout	1 880 (6' 2")	1 900 (6' 3")

Unité : mm (pi-po)



	Longueur de la flèche	3 000 (9' 10")	
	Longueur du bras	1 600 (5' 3")	1 900 (6' 3")
A	Portée maximale de l'excavation	6 150 (20' 2")	6 450 (21' 2")
A'	Portée maximale de l'excavation au sol	6 020 (19' 9")	6 320 (20' 9")
B	Profondeur maximale de l'excavation	3 770 (12' 4")	4 070 (13' 4")
B'	Profondeur maximale de fouille (niveau de 8 pieds)	3 380 (11' 1")	3 720 (12' 2")
C	Profondeur maximale de l'excavation de paroi verticale	3 230 (10' 7")	3 600 (11' 10")
D	Hauteur maximale de l'excavation	5 760 (18' 11")	5 980 (19' 7")
E	Hauteur maximale de déversement	4 000 (13' 1")	4 210 (13' 10")
F	Rayon minimal de rotation	2 375 (7' 10")	2 410 (7' 11")

- * Les équipements de série et en option peuvent varier. Contactez votre concessionnaire Hyundai pour plus d'informations. La machine peut varier en fonction des normes internationales.
- * Les photos peuvent inclure des accessoires et équipements optionnels qui ne sont pas disponibles dans votre région.
- * Les matériaux et les spécifications sont susceptibles de changer sans préavis.
- * Toutes les mesures impériales sont arrondies à la livre ou au pouce le plus proche.

ÉQUIPEMENTS DE SÉRIE ET EN OPTION

MOTEUR	STD	OPT
Hyundai DM02V	•	

SYSTÈME HYDRAULIQUE	STD	OPT
2 Mode d'alimentation	•	
Ralentissement automatique du moteur	•	

CABINE ET INTÉRIEUR	STD	OPT
Radio/lecteur USB	•	
Clé standard	•	
Clé intelligente + bouton de démarrage		•
Joysticks proportionnels	•	
Siège chauffant réglable (tissu)	•	
Siège chauffant réglable (PVC)		•
CABINE FOG		
Protection FOG (toit)		•
Protection FOG (avant + toit)		•

SÉCURITÉ	STD	OPT
Projecteur LED sur flèche		•
Éclairage LED de cabine		•
Gyrophare LED		•
Vanne de sécurité de flèche		•
Vanne de sécurité de bras		•
Caméra de recul		•
Alarme de déplacement	•	

ACCESSOIRES	STD	OPT
FLÈCHES		
Flèche monobloc 3,00 m (9' 10")	•	
BRAS		
1,60 m, 5'3"	•	
1,90 m, 6'3"		•
ATTACHE RAPIDE		
Attache rapide (Push+Hook) (couplage par poussée et crochet)		•
Attache rapide (Slide+Hook) (couplage par coulissement et crochet)		•

AUTRES	STD	OPT
Canalisation de rotation		•
Canalisation pour attache rapide		•
Pompe de remplissage de carburant		•
Hi MATE		•
Soupape de modification de schéma		•
CONTREPOIDS		
435kg contrepoids	•	

SOUS-CHÂSSIS	STD	OPT
Chenille en caoutchouc 400 mm	•	
Chenille 380 mm (acier)		•
Chenille 450 mm (acier)		•
Chenilles de 400 mm + patins en caoutchouc		•

* Les équipements de série et en option peuvent varier.

Contactez votre concessionnaire HD Hyundai pour plus d'informations. La machine peut varier en fonction des normes internationales.

* Les photos peuvent inclure des accessoires et équipements optionnels qui ne sont pas disponibles dans votre région.

* Les matériaux et les spécifications sont susceptibles de changer sans préavis.