

Robex 60-9S

Con Motor Tier 2 instalado

SPAIN

* Photo may include optional equipment.



Head Office(Sales Office)
11F, GLOBAL R&D CENTER, 477 BUNDANG SUSEO-RO, BUNDANG-GU, SEONGNAM-SI, GYEONGGI-DO, 13553, KOREA

PLEASE CONTACT

Orgullo en el Trabajo

Hyundai Heavy Industries se esfuerza por construir equipos de movimiento de tierras de última generación para dar a cada uno de sus clientes la posibilidad de máximo rendimiento del operador, más precisión, preferencias versátiles de la máquina y calidad comprobada. ¡Siéntase orgulloso de su trabajo en Hyundai!



*La fotografía puede incluir equipamiento opcional.

Robex 60-9S

Recorrido de la máquina

Bastidor superior e inferior robusto

El bastidor superior está diseñado con una integridad estructural óptima para absorber el impacto y el funcionamiento. estrés. El bastidor central en forma de "x" y el bastidor de carril de sección de caja reforzada proporcionan una resistencia excepcional y una vida útil más larga para soportar condiciones de trabajo duras.

Tecnología del Motor

El motor Yanmar 4TNV94L tiene certificado Nivel 2, es económico en cuanto al uso de combustible y ofrece potencia comprobada y fiable.

Sistema de control eficiente

Todos los dispositivos de control están dispuestos para una mayor productividad y un mayor confort del operador. Los controles eficientes y ergonómicos permiten al operador controlar la máquina en cualquier entorno de trabajo. Una palanca de seguridad en la consola lateral izquierda impide que se salga de la cabina mientras los controles hidráulicos están activos.

Sistema hidráulico avanzado

El avanzado sistema hidráulico incluye un sistema de empalme de flujo del brazo, un sistema de sujeción de la pluma y un freno de estacionamiento giratorio para un control suave y preciso. Otras características valiosas incluyen un amortiguador hidráulico en el pedal de desplazamiento y un reductor de oscilación lubricado hidráulicamente con una cámara de grasa sin fugas.

Cabina cómoda y duradera

La cabina es espaciosa y ergonómica, para reducir el ruido y la visibilidad. La cabina cumple con las normas internacionales TOPS, ROPS, FOPS para garantizar la seguridad del operador.

Comodidad para el operador

Las características convenientes del operador incluyen un asiento con suspensión, excelente visibilidad y espacio de almacenamiento variable para una comodidad avanzada del operador. El nuevo diseño del panel de luces LED proporciona información actual, incluyendo las RPM del motor, el refrigerante del motor, el nivel de combustible y los componentes eléctricos. También están disponibles un bloqueo de seguridad de función hidráulica y funciones de autodiagnóstico. Las funciones de bloqueo y diagnóstico de fallos también están integradas. Un potente sistema de aire acondicionado y una interfaz Radio/USB contribuyen a un ambiente de trabajo confortable.

Mantenimiento fácil y simple

El acceso abierto de puertas, cubiertas y campanas está diseñado para facilitar el mantenimiento. Los accesorios del filtro de aire y de la grasa centralizada también están integrados para facilitar el mantenimiento.

Mayor vida útil de los componentes

Los componentes y piezas de desgaste de larga duración, incluidos los filtros hidráulicos, el aceite, las calzas y los bujes, ayudan a reducir los costos de funcionamiento.

Preferencia



*La fotografía puede incluir equipamiento opcional.



Amplia cabina con excelente visibilidad

La cabina recientemente diseñada fue concebida para contar con más espacio, un amplio campo de visión y comodidad para el operador. Se otorgó especial atención a un interior claro, abierto y conveniente con total visibilidad de los alrededores de la máquina y el trabajo al alcance de la mano. Esta combinación equilibrada de los aspectos de precisión coloca al operador en una perfecta posición para trabajar en forma segura y protegida.

Comodidad para el operador

La cabina del operador R60-9S está diseñada para una experiencia de uso cómoda. Un asiento de suspensión de diseño ergonómico, reposabrazos ajustables y un entorno espacioso ayudan a minimizar la fatiga del operador. Las palancas de control son fácilmente accesibles y se proporciona una pantalla de instrumentos para mantener al operador informado de la información pertinente de la máquina.

1. Un gran cristal superior en el techo proporciona una visibilidad adicional y un toldo enrollable para reducir el resplandor y la luz solar.
2. Un sistema de audio avanzado con estéreo AM/FM con reproductor USB y control remoto es perfecto para escuchar música favorita.
3. Una función de teléfono celular manos libres está disponible para un uso seguro y conveniente del teléfono.
4. Los joysticks de diseño ergonómico reducen la fatiga del operador durante la jornada laboral.
5. Múltiples compartimentos de almacenamiento están disponibles para mayor comodidad.



Persiana enrollable Radio y reproductor USB con mando a distancia Teléfono móvil manos libres Joystick Compartimento de almacenamiento

Cabina mejorada

La R60-9S de Hyundai está equipada para mayor comodidad y productividad.

1. La ventana de posición ajustable evita el movimiento de la ventana durante el funcionamiento.
2. Una ventana frontal plegable y deslizante se abre fácilmente y se guarda de forma segura en posición abierta para mejorar la ventilación y la visibilidad.
3. Una consola de control abatible en el lado izquierdo facilita la entrada y salida de la cabina.
4. Un sistema de climatización de potencia proporciona al operador una temperatura óptima del aire.



Ventana lateral ajustable Ventana delantera corrediza plegable Consola de control basculante Sistema de control de climatización



Panel de fácil manejo para el operador

El nuevo y avanzado panel de luces LED permite al operador seleccionar supreferencias personales de la máquina. El monitor muestra las revoluciones del motor, temperatura del aceite de motor, temperatura del agua e información para todos los dispositivos electrónicos.

Se proporcionan selecciones de botones para el modo de ralentí automático, potencia máxima y la velocidad de desplazamiento. También se proporciona una función de seguridad para evitar que la máquina se ponga en marcha sin una contraseña adecuada.

Precisión y rendimiento

Las innovadoras tecnologías de sistemas hidráulicos hacen que la excavadora R60-9S sea rápida, suave y fácil de controlar. Además, el R60-9S está diseñado para obtener el máximo rendimiento y mantener al operador trabajando de forma productiva.



*La fotografía puede incluir equipamiento opcional.

Excelente desempeño

La serie 9S de Hyundai ofrece al operador la máxima productividad y eficiencia. Un cómodo regulador de volumen con luces LED permite al operador personalizar la potencia del motor de acuerdo con los requisitos del trabajo. Un botón de máxima potencia maximiza la velocidad de la máquina y su potencia para la producción en serie. El R60-9S también cuenta con un sistema de ralentí automático que mejora la eficiencia del combustible y reduce el ruido de la cabina.

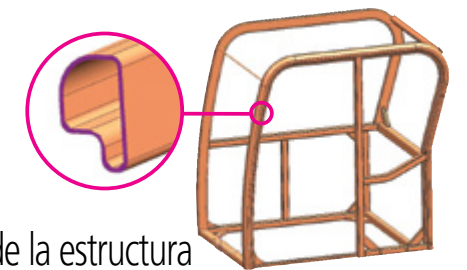
Sistema hidráulico mejorado



Para lograr una precisión óptima, Hyundai rediseñó el sistema hidráulico para ofrecer al operador un tacto de alta calidad y gobernabilidad mejorada. El control de flujo de la bomba mejorado reduce el flujo cuando los controles no se usan para minimizar el consumo de combustible. Las válvulas de bobina mejoradas en las válvulas de control fueron diseñadas para proveer un flujo más preciso en cada función con menos esfuerzo. Las válvulas hidráulicas mejoradas, las bombas de pistón de volumen variable diseñadas con precisión, los controles piloto de tacto fino y las funciones de desplazamiento mejoradas hacen que cualquier operador que opere una serie 9S parezca un operador sin problemas. Se ha mejorado recientemente la tecnología de regeneración de flujo y de válvulas de control de descenso de la pluma.

Pluma de oscilación variable (Opción)

La función de oscilación de la pluma del R60-9S está diseñada para un trabajo eficiente en áreas residenciales y urbanas congestionadas. La pluma se puede desplazar hacia la izquierda o hacia la derecha dentro de un rango de operación. Además, el aumento del par de oscilación proporciona una mayor capacidad de funcionamiento en la pendiente.



Resistencia de la estructura

La estructura de la cabina de la serie 9S ha sido equipada con tubos más fuertes, pero más delgados, para mayor seguridad y mejor visibilidad. El acero de baja tensión y alta resistencia se suelda integralmente para formar un bastidor superior e inferior más fuerte y duradero. La integridad estructural fue probada por medio de FEM (Método de Elementos Finitos) análisis y pruebas de durabilidad a largo plazo.



Yanmar 4TNV94L

La mayor potencia de motor de su clase

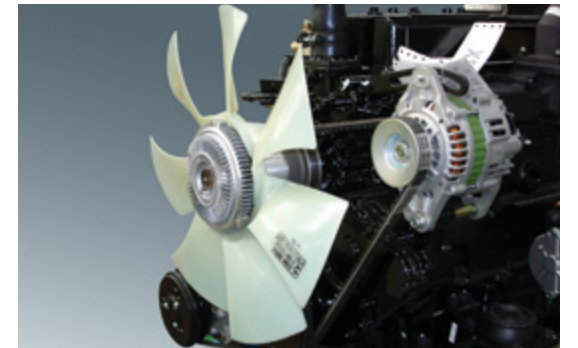
El motor Yanmar 4TNV94L proporciona 20.6 kgf.m (149 lbf.ft) de par máximo con 53 HP a 2,200rpm de potencia nominal. Esto significa que el R60-9S funciona con la mayor potencia de su clase, lo que le da más potencia para realizar el trabajo.

Rentabilidad

El R60-9S está diseñado para maximizar la rentabilidad a través de eficiencias mejoradas, características de servicio mejoradas y componentes de mayor vida útil.

Eficiencia de combustible

Las excavadoras compactas de la serie 9S están diseñadas para ser extremadamente eficientes en el consumo de combustible. El nuevo embrague del ventilador de refrigeración contribuye a reducir el ruido y a mejorar la eficiencia del combustible.



Durabilidad mejorada

El R60-9S está equipado con protecciones traseras de contrapeso para proteger el capó del motor. La espiga de fijación con tuerca de seguridad evita la deformación de la lengüeta de la pluma y reduce el juego lateral en la conexión de la pluma al brazo para una larga vida útil.

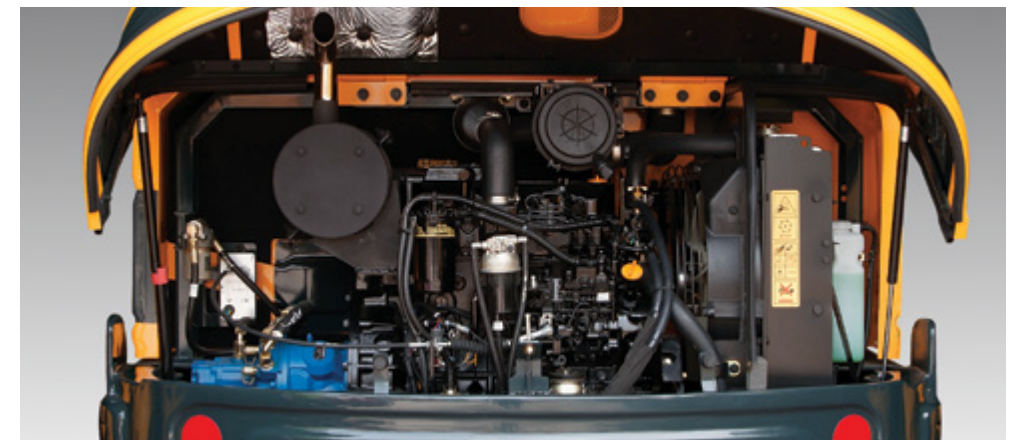
Fácil acceso

Engrasadores centralizados y filtro de aire de plástico de fácil cambio proporcionan un servicio y mantenimiento más rápidos y sencillos.



Capó del motor abierto

Una cubierta del motor completamente abierta de nuevo diseño hace que el servicio sea más conveniente en el R60-9S.



Componentes de larga vida útil

La serie 9S está diseñada para intervalos de lubricación más largos y una mayor vida útil de los componentes. El aceite hidráulico puede durar hasta 5,000 horas. Además, un nuevo diseño de rodamiento de rodillos de pivote central, ahora de doble conicidad, también requiere menos mantenimiento. Los componentes de larga duración y desgaste prolongado ahorran tiempo y dinero al operador.



*La fotografía puede incluir equipamiento opcional.

Especificaciones

MOTOR

MODELO			YANMAR 4TNV94L
Tipo			Refrigerado por agua, 4 ciclos diésel4 cilindros en línea, inyección directa, baja emisión
Potencia nominal del volante en caballos de fuerza	SAE	J1995 (bruto)	53 HP (40 kW) at 2,200 rpm
		J1349 (neto)	52 HP (39 kW) at 2,200 rpm
	DIN	6271/1 (bruto)	54 PS (40 kW) at 2,200 rpm
		6271/1 (neto)	53 PS (39 kW) at 2,200 rpm
Par máximo			20.6 kgf·m (149 lbf·ft) at 1,400 rpm
Diámetro X del recorrido			94 mm (3.7") x 110 mm (4.33")
Desplazamiento del pistón			3,319 cc (203 cu in)
Baterías			1 x 12 V x 100 AH
Motor de arranque			12 V, 3.0 kW
Alternador			12 V, 100 Amp

SISTEMA HIDRÁULICO

BOMBA PRINCIPAL	
Tipo	Bomba de pistones de desplazamiento variable
Caudal máximo	2 X 55 + 36.6ℓ/min (2 X 14.5 + 9.7 US gpm / 2 X 12.1 + 8.1 UK gpm)
Bomba inferior para el circuito piloto	Bomba de engranajes

Sistema de detección cruzada y bomba con ahorro de combustible.

MOTORES HIDRÁULICOS	
Desplazamiento	Motor de pistón axial de dos velocidades con contadorVálvula de equilibrio y freno de estacionamiento
Oscilación	Motor a pistón axial con freno automático

AJUSTE DE LA VÁLVULA DE ALIVIO	
Implementar circuitos	220 kgf/cm²
Circuito de desplazamiento	220 kgf/cm²
Circuito de oscilación	220 kgf/cm²
Circuito piloto	30 kgf/cm²
Válvula de servicio	Instalado

CILINDROS HIDRÁULICOS	
Número de cilindros diámetro X carrera	Pluma: 1-110 x 715 mm
	Brazo: 1-90 x 850 mm
	Cuchara: 1-80 x 660 mm
	Oscilación de la pluma: 1-95 x 527 mm
	Excavadora: 1-110 x 224 mm

SISTEMA DE DESPLAZAMIENTO

Método de accionamiento	Tipo completamente hidrostático
Motor de mando	Motor de pistón axial, diseño en zapata
Sistema de reducción	Reductor planetario
Esfuerzo máx. en la barra	5,300 kgf
Velocidad de desplazamiento máx. (alta) / (baja)	4.0 km/hr / 2.2 km/hr
Pendiente máxima	35° (70%)
Freno de estacionamiento	Disco multihúmedo

CONTROLES

Las palancas de mando que funcionan mediante presión piloto y pedales con palanca desmontable ofrecen una conducción sin esfuerzo y sin fatiga

Control piloto	Dos palancas de mando con una palanca de seguridad (Izq.): Oscilación del brazo, oscilación de la pluma (Der.): Pluma y cuchara (ISO)
Desplazamiento y dirección	Dos palancas con pedales
Acelerador del motor	Cabina (tipo dual), E/G (mecánica)

SISTEMA DE OSCILACIÓN

Motor de oscilación	Motor de pistón axial
Reducción de la oscilación	Engranaje planetario de reducción
Lubricación del cojinete de oscilación	Engrasado
Freno de oscilación	Disco húmedo múltiple
Velocidad de oscilación	9.2 rpm

CAPACIDAD DE REFRIGERANTE Y LUBRICANTE

(Rellenado)	litros	galones de EE. UU.	galones del Reino Unido
Tanque de combustible	125.0	33.0	27.5
Refrigerante del motor	9.5	2.5	2.1
Aceite para motor	11.6	3.1	2.6
Aceite para engranajes articulados	1.5	0.4	0.3
Transmisión final (cada uno)	1.2	0.3	0.3
Tanque hidráulico	70.0	18.5	15.4
Sistema hidráulico	120.0	31.7	26.4

TREN DE RODAJE

El bastidor central tipo pata en X está íntegramente soldado a los bastidores reforzados de las zapatas.

El tren de rodaje incluye rodillos lubricados, ajustadores de orugas con resortes y ruedas dentadas que absorben los golpes, y cadena de orugas con zapatas de triple arandela.

Bastidor central	Tipo de pata en X
Bastidor de la oruga	Tipo de caja pentagonal
Número de zapatas en cada lado	40
Número de rodillos superiores en cada lado	1
Número de rodillos inferiores en cada lado	5

PESO OPERATIVO (APROXIMADO)

Peso de operación, incluyendo pluma de 3,000 mm, brazo de 1,600 mm, cuchara de excavación SAE colmada 0.18 m3, lubricante, refrigerante, depósito de combustible lleno, tanque hidráulico y equipo estándar.

PESO DEL COMPONENTE PRINCIPAL	
Estructura superior	2,710 kg
Pluma monobloque (con cilindro de brazo)	310 kg

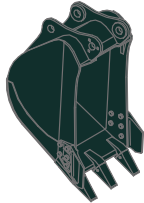
PESO DE FUNCIONAMIENTO	
Peso de operación	5,650 kg

Pluma monobloque con cuchilla


Especificaciones

CUCHARAS


Capacidad		Ancho		Peso
SAE colmada	CECE colmada	Sin cuchillas laterales	Con cuchillas laterales	
0.07 m'	0.06 m'	315 mm	360 mm	115 kg
0.18 m'	0.15 m'	670 mm	740 mm	170 kg
◆ 0.18 m'	0.15 m'	610 mm	740 mm	170 kg




SAE colmada



0.07 m'



0.18 m'



◆ 0.18 m'

◆ Cuchara para trabajo pesado

FUERZA DE EXCAVACIÓN

Brazo	Longitud	1,600 mm	1,900 mm
	Peso	210 kg	230 kg
Fuerza de excavación de la cuchara	SAE	37.7 kN	37.7 kN
		3,850 kgf	3,850 kgf
		8,490 lbf	8,490 lbf
	ISO	42.4 kN	42.4 kN
		4,330 kgf	4,330 kgf
Fuerza de empuje del brazo	SAE	9,550 lbf	9,550 lbf
		28.4 kN	25.5 kN
		2,900 kgf	2,600 kgf
	ISO	6,390 lbf	5,730 lbf
		31.9 kN	28.7 kN
		3,260 kgf	2,930 kgf
		7,190 lbf	6,460 lbf

*Peso del brazo incluyendo el cilindro y el varillaje.

Capacidad de elevación

R60-9S

Pluma : 3.0m / Brazo: 1.6 m / Cuchara: 0.18m3 SAE colmada / Descenso de la cuchilla de la excavadora												
Altura del punto de carga m (pies)		Radio de carga								Al alcance máximo		
		2.0 m		3.0 m		4.0 m		5.0 m		Capacidad	Alcance	
												(m)
5.0 m	kg									*950	*950	4.12
4.0 m	kg					*1020	*1020			*980	780	5.08
3.0 m	kg					*1090	*1090			*1010	650	5.60
2.0 m	kg	*3050	*3050	*1690	*1690	*1320	1100	*1170	760	*1050	590	5.84
1.0 m	kg			*2360	1610	*1600	1040	*1280	740	*1100	580	5.85
Línea detierra	kg	*2350	*2350	*2700	1540	*1790	1000	*1350	720	*1140	610	5.63
-1.0 m	kg	*3600	3020	*2670	1530	*1800	990			*1180	700	5.13
-2.0 m	kg	*3770	3060	*2300	1540					*1140	960	4.23
-3.0 m	kg	*2040	*2040									

1. La capacidad de izado se basa en SAE J1097 e ISO 10567.

2. La capacidad de elevación de la serie Robex no excede el 75% de la carga de vuelco conla máquina sobre un suelo firme y nivelado o el 87% de la capacidad hidráulica total.
3. El punto de carga es un gancho situado en la parte posterior de la cuchara.

4. (*) indica la carga limitada por la capacidad hidráulica.

Capacidad de elevación

R60-9S

Pluma : 3.0 m / Brazo: 1.6 m / Cuchara: 0.18m³ SAE colmada / elevación de la cuchilla de la excavadora												
Altura del punto de carga m (pies)		Radio de carga								Al alcance máximo		
		2.0 m		3.0 m		4.0 m		5.0 m		Capacidad	Alcance	
												(m)
5.0 m	kg									*950	*950	4.12
4.0 m	kg					*1020	*1020			*980	740	5.08
3.0 m	kg					*1090	1080			890	610	5.60
2.0 m	kg	*3050	*3050	*1690	1630	*1320	1030	1040	710	810	550	5.84
1.0 m	kg			2250	1510	1430	980	1010	690	800	540	5.85
Línea detierra	kg	*2350	*2350	2170	1440	1390	940	990	670	840	570	5.63
-1.0 m	kg	*3600	2780	2150	1420	1370	930			970	660	5.13
-2.0 m	kg	*3770	2830	2170	1440					*1140	900	4.23
-3.0 m	kg	*2040	*2040									

Pluma : 3.0 m / Brazo: 1.9 m / Cuchara: 0.18m³ SAE colmada / Descenso de la cuchilla de la excavadora

Altura del punto de carga m (pies)		Radio de carga								Al alcance máximo		
		2.0 m		3.0 m		4.0 m		5.0 m		Capacidad	Reach	
												(m)
5.0 m	kg									*870	*870	4.58
4.0 m	kg									*900	700	5.43
3.0 m	kg					*950	*950	*990	780	*930	590	5.91
2.0 m	kg			*1440	*1440	*1190	1110	*1080	760	*970	540	6.13
1.0 m	kg	*2050	*2050	*2160	1630	*1500	1050	*1220	740	*1020	530	6.14
Línea detierra	kg	*2280	*2280	*2610	1540	*1730	1000	*1320	710	*1060	550	5.93
-1.0 m	kg	*3230	2980	*2700	1510	*1810	980	*1310	700	*1100	620	5.48
-2.0 m	kg	*4140	3020	*2450	1520	*1630	980			*1100	810	4.67
-3.0 m	kg	*2760	*2760	*1640	1570							

Pluma : 3.0 m / Brazo: 1.9 m / Cuchara: 0.18m³ SAE colmada / elevación de la cuchilla de la excavadora

Altura del punto de carga m (pies)		Radio de carga								Al alcance máximo		
		2.0 m		3.0 m		4.0 m		5.0 m		Capacidad	Reach	
												(m)
5.0 m	kg									*870	*870	4.58
4.0 m	kg									*900	660	5.43
3.0 m	kg					*950	*950	*990	740	810	550	5.91
2.0 m	kg			*1440	*1440	*1190	1040	1040	720	750	500	6.13
1.0 m	kg	*2050	*2050	*2160	1530	1440	980	1010	690	740	490	6.14
Línea detierra	kg	*2280	*2280	2170	1440	1390	940	990	670	770	510	5.93
-1.0 m	kg	*3230	2740	2140	1410	1360	910	980	660	870	580	5.48
-2.0 m	kg	*4140	2780	2150	1420	1370	920			*1100	760	4.67
-3.0 m	kg	*2760	*2760	*1640	1470							

1. La capacidad de izado se basa en SAE J1097 e ISO 10567.

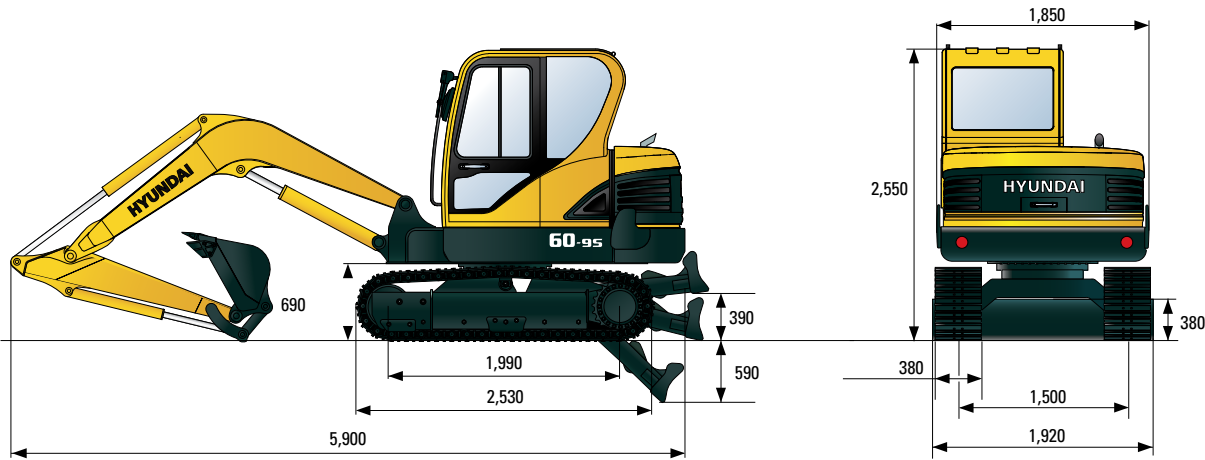
2. La capacidad de elevación de la serie Robex no excede el 75% de la carga de vuelco conla máquina sobre un suelo firme y nivelado o el 87% de la capacidad hidráulica total.
3. El punto de carga es un gancho situado en la parte posterior de la cuchara.

4. (*) indica la carga limitada por la capacidad hidráulica.

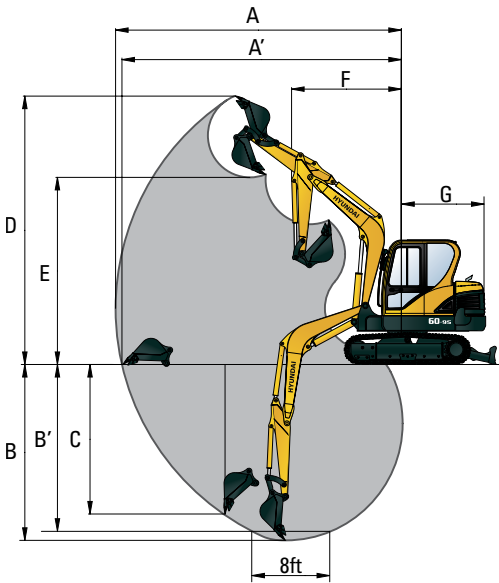
Dimensiones y rango de funcionamiento

DIMENSIONES DEL R60-9S

unidad: mm(ft · in)



R60-9S RANGO DE TRABAJO



unidad: mm

Longitud de la pluma	3,000	
Longitud del brazo	1,600	1,900
A Alcance de excavación máx.	6,150	6,400
A' Alcance máximo de excavación en el suelo	6,010	6,270
B Profundidad de excavación máx.	3,820	4,060
B' Profundidad de excavación máx. (8 pies de nivel)	3,420	3,700
C Profundidad de excavación de la pared vertical máx.	3,200	3,460
D Altura de excavación máx.	5,780	5,920
E Altura de descarga máx.	4,050	4,180
F Radio de oscilación mín.	2,350	2,360
G Radio de oscilación de la cola	1,650	1,650

EQUIPO ESTÁNDAR

Cabina estándar ISO

- Cabina ROPS (ISO 3471)
- FOPS(ISO 3449 Level I)
- FOG(ISO 10262 Level I)
- TOPS(ISO 12117)

- Cabina de acero para todas las condiciones climáticas con visibilidad panorámica
- Ventanas de vidrio de seguridad
- Limpiaparabrisas de tipo levantamiento
- Ventana frontal abatible deslizante
- Ventana lateral corredera
- Puerta con cerradura
- Caja de accesorios y cenicero

Monitoreo centralizado

- Velocidad del motor
- Calibres
- Indicador de nivel de combustible

- Indicador de temperatura del refrigerante del motor
- Advertencia
- Nivel de combustible
- Presión de aceite del motor
- Temperatura del refrigerante del motor
- Temperatura del aceite hidráulico
- Batería baja
- Cierre del filtro de aire

Puerta y cabina con cerradura, una llave

Radio / reproductor USB con mando a distancia

Dos retrovisores exteriores

Asiento con suspensión mecánica con calefacción

Asiento con suspensión totalmente ajustable con cinturón de seguridad

Sistema de inclinación de la caja de la consola (LH.)

Cuatro luces de trabajo delanteras

Claxon eléctrico

Batería (1 x 12 V x 100 AH)

Interruptor maestro de la batería

Fuente de alimentación de 12 voltios

Pantalla de limpieza extraíble para el radiador

Freno automático de oscilación

Depósito extraíble

Separador de agua, línea de combustible

Pluma fija mono (3.0 m)

Brazo (1.6 m)

Zapatas de oruga (380 mm)

Protección de riel de oruga

Ayuda de arranque (calentador de rejilla de aire) tiempo frío

Kit de tuberías de simple efecto (disyuntor, etc.)

Embrague de ventilador viscoso

EQUIPAMIENTO OPCIONAL

Aire acondicionado y calefacción

Bomba de llenado de combustible (35ℓ/min, 9.2 US gpm)

Luz de faro

Kit de tuberías de doble efecto (bivalva, etc.)

Kit de tuberías de 4 vías (cuchara de madera, etc.)

Acumulator, descenso del equipo de trabajo

Transductor eléctrico

Luz de trabajo delantera (2) y trasera (1) de la cabina

Alarma de desplazamiento

Acoplador rápido

Oruga de goma (400mm)

Brazo largo (1.9 m)

Kit de herramientas

Contrapeso (285kg)

(335kg)

Pluma giratoria (3.0 m)

* Los equipos estándar y opcional pueden variar. Póngase en contacto con su distribuidor Hyundai para obtener más información. La máquina puede variar según los estándares Internacionales.

* Las fotos pueden incluir accesorios y equipo opcional que no están disponibles en su área.

* Los materiales y especificaciones están sujetos a cambio sin una notificación de preaviso.

* Todas las medidas británicas son redondeadas a la libra o pulgada más cercana.