

# HW175A CR

친환경 Stage-V 엔진

\*사진은 옵션사양이 장착된 장비이며, 실제와 다를 수 있습니다.



본사 경기도 성남시 분당구 분당수서로 477 글로벌 R&D센터 11층

통합서비스센터 1899-7282

PLEASE CONTACT

엔진 출력  
75 ps (129 kW) / 2,200 rpm

장비 중량  
17,225 kg

버킷 용량  
0.71 m<sup>3</sup>

현대 중형 휠 굴착기 HW175ACR!

# 성공을 부르는 가장 확실한 선택!

## HW175ACR!

현실에 안주하기 보다는 끊임없는 도전을, 익숙함보다는 새로움을 추구합니다.  
나만의 신념으로 새로운 세상을 향해 거침없이 나아 갑니다.  
현대 중형 휠 굴착기 HW175ACR를 선택하는 특별한 이유입니다.

### 01

#### 친환경 로드센싱 유압시스템

- 친환경 스테이지 V 커민스 엔진 **NEW**
- 로드센싱(1펌프) 유압 시스템 **NEW**
- 역회전 기능 팬 **NEW**
- 작업장치 유량 컨트롤
- 에코 게이지
- 그릴 커버

### 02

#### 트렌디한 구조와 견고한 내구성

- 짧은 선회 반경과 축간거리 **NEW**
- 조립식 도저 및 아웃트리거 **NEW** **Option**
- 3단 붐 전용 장비 **NEW**
- 자동 쿼 커플러
- 우수한 안정도
- 10인치 16PR 타이어

### 05

#### 관리하기 쉬운 장비

- 접근이 용이한 요소수 탱크 개방감 **NEW**
- 대용량 요소수 탱크 **NEW**
- 필터 중앙 집중식 배치
- 좌우 양측 툴박스 **Option**
- Hi MATE (장비 원격관리시스템) **Option**

### 03

#### 탁월한 조작성과 편의기능

- 전후진 스위치와 램락 스위치 **NEW**
- 오토 브레이크 **NEW**
- 라이드 컨트롤 **NEW**
- 조이스틱 스티어링 **NEW**
- 열선, 쿨링 시트 **NEW**
- 버켓 실린더 3 WAY 밸브 **NEW** **Option**
- 수평형 와이퍼 **Upgrade**
- Engcon 틸트로테이터 **Option**
- 선회 고정 기능 **Option**
- 부드러운 선회 정지 기능 **Option**
- 슬림해진 스티어링 칼럼 **Upgrade**
- 스티어링 칼럼 각도 조절 기능 **Upgrade**
- 작업 동작 유지 기능

### 04

#### 강화된 운전자 안전 기능

- 오토 세이프티 락 **NEW**
- 안전 체크 밸브(붐, 암, 전륜 오실레이팅 실린더) **NEW**
- 조향 연동 플라스틱 펜더 **NEW**
- AAVM 카메라 시스템
- 보조 모니터
- 접이식 가드레일

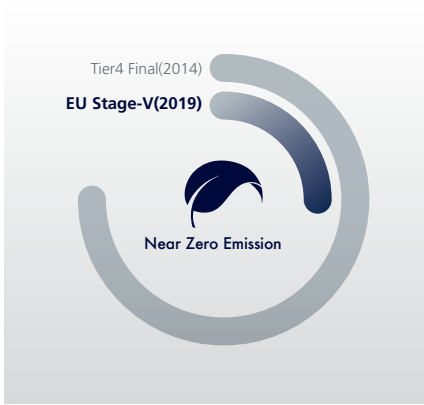
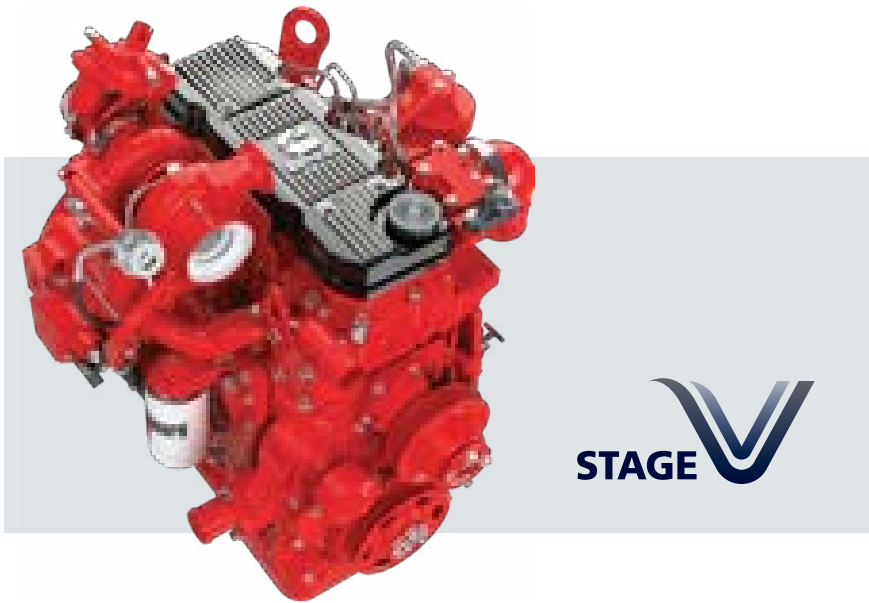


\*사진은 표준장비와 상이할 수 있습니다.



## ECO-TECHNOLOGY 친환경 로드센싱 유압 시스템

HW A 시리즈에는 EU Stage V 배기 조건을 충족하는 환경 친화적 고성능 엔진이 장착됩니다. 최고의 연비 성능을 제공하기 위해 유압 시스템을 변경하였으며, 연료 소모를 체계적으로 확인할 수 있는 서비스를 제공하여 보다 효율적으로 장비를 관리할 수 있도록 했습니다.



### 친환경 Stage-V Cummins 엔진 NEW

수십년 동안 끊임 없이 개선 되어온 신형 B4.5엔진은 EGR이 없는 형태로 배기가스를 냉각 및 재순환시키는 과정이 필요 없습니다. 그 대신 엔진 본연의 성능 구현에 더욱 최적화 되어 이전 모델 대비 5% 향상된 파워와 31% 증가된 최대 토크를 제공하며 냉각 효율화로 엔진 오일 교환 주기 또한 향상 시켰습니다.



### 로드센싱(1펌프) 유압 시스템 NEW

동시 동작에 병렬로 유량을 보내어 부드러운 응답성을 기대할 수 있습니다. 다양한 작업장치를 사용하는 데 있어서 일정한 움직임을 유지할 수 있습니다. 갑작스러운 움직임이 없어 미세 제어도 가능해, 섬세한 작업 시 매우 유리합니다.

### 역회전기능팬 NEW

팬 자체로도 우수한 냉각 성능을 갖고 있으며, 장비 내 청소를 위해 역회전 기능도 추가하였습니다.



### 작업장치유량컨트롤러

HW A 시리즈는 작업장치별 (브레이커 유형 10종 및 파쇄기 유형 10종) 최적화로 효과적인 유속을 설정하여 현장 환경에 따라 다양하게 운행할 수 있습니다.



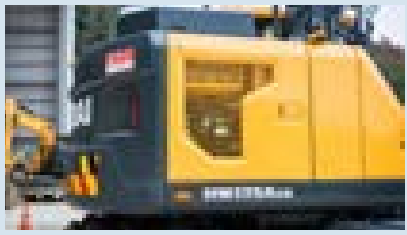
### 에코게이지

운전자는 연료소모 상태를 계기판의 에코게이지에서 쉽게 확인할 수 있습니다. 또한 시간당 및 일일 연료소모량을 상세 메뉴에서 확인할 수 있습니다.



### 그릴커버

장비 좌우 커버에 그릴 커버를 적용하여 냉각 성능은 유지하되 이물질의 유입을 방지하였습니다.



\*사진은 옵션사양이 장착된 장비이며, 실제와 다를 수 있습니다.



## DURABILITY 트렌디한 구조와 견고한 내구성

HW A 시리즈의 진정한 가치는 최고의 성능과 높은 내구성에 있습니다. 외부 충격과 고부하 작업도 견딜 수 있는 상하부 프레임 구조와 가혹한 현장 시험으로 증명된 작업장치는 거친 환경에서도 현대 굴착기의 성능을 보장합니다.



### 짧은 선회반경과 축간거리 **NEW**

후단 선회 반경이 짧아 좁은 곳에서도 선회가 가능합니다. 축간 거리도 짧아 보다 주행 시 회전 반경도 짧습니다. 협소한 장소에서 장비 운용이 가능하여, 다양한 현장에 투입 될 수 있습니다.



### 우수한 안정도

짧은 선회반경과 축간 거리로 낮아진 안정도를 고중량의 CWT와 강력한 하부체를 장착하여 우수한 안정도를 갖도록 하였습니다. 고 부하의 작업에도 안정적으로 작업하실 수 있습니다.



### 조립식 도저 및 아웃트리거 **NEW Option**

하부프레임에 붙는 도저와 아웃트리거를 조립식으로 하여, 원하는 대로 방향을 바꿀 수 있습니다. 전방에 도저나 아웃트리거 모두 장착할 수 있고, 후방 또한 동일합니다. 작업 환경에 따라, 하부 프레임에 장착할 수 있는 선택의 폭을 넓혔습니다.



### 3단 붐 전용 장비 **NEW**

더 넓은 작업 범위를 갖는 3단 붐 전용 장비입니다. 3단 붐과 2.45m 암을 표준으로 적용하고 있습니다. 다양한 제약 조건이 있는 현장에서 만족스러운 결과물을 낼 수 있을 것입니다.



### 자동 컵커플러

자동 컵 커플러를 표준 적용하여 안전핀을 장비에서 내려서 탈거할 필요 없도록 하였습니다. 또한 후크 타입의 견인고리도 제공됩니다.



### 10인치 16PR 타이어

10인치 16PR의 주행용 고강도 타이어를 적용하였습니다. 15톤 휠 굴착기에서 제공하는 9인치 대비 더 큰 타이어이며, 토사 배출도 용이한 형상을 가졌습니다.



# COMFORT

## 탁월한 조작성과 운전자를 위한 편의 사항

HW A 시리즈에 적용된 다양한 편의 기능은 작업 효율을 개선합니다. 현장에서의 개선 요청 사항과 신기술을 최대한 반영하여 다양한 편의 기능을 제공하였습니다. 이전에는 느껴보지 못했던 편리함과 편의성을 느껴보시기 바랍니다.



**라이드컨트롤 NEW**  
충격방지용 어류물레이터를 장착한 불실린더는 예상치 못한 작업장치의 흔들림을 최소화시켜 안정성을 높였습니다.



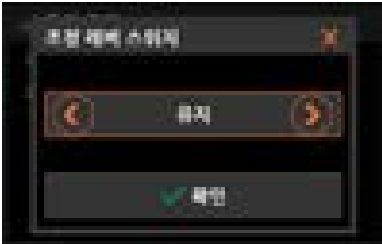
**전·후진 스위치와 램락 스위치 NEW**  
전·후진 스위치와 램락 스위치가 조이스틱 위에 있어 조종이 편리합니다.



**버킷 실린더 3WAY 밸브 Option**  
버킷 실린더에 쓰이는 유압 라인을 작업장치로 전환하여 사용하기 위한 밸브를 제공합니다. Clamshell grab 과 같은 작업장치를 사용 할 수 있습니다.



**열선, 쿨링 시트**  
쾌적한 운전 환경을 만들기 위해 열선 및 쿨링 기능을 제공하는 시트를 장착하였습니다.



**작업동작유지기능(Detent 기능)**  
일정한 유량이 지속적으로 가해져야할 때, 조이스틱의 비례제어 버튼을 계속 누르고 있지 않아도 장비가 동작 유지 해주는 기능입니다. 벌초나 벌목용 장치 사용시, 유용한 기능입니다.



**수평형 와이퍼**  
V와이퍼의 면적을 넓혔으며 위, 아래 유리창 모두 닦을 수 있도록 개선하였습니다.



**선회 교정 기능 Option**  
선회 교정 버튼 사용 시, 좌측 조이스틱을 조작하여도 선회하지 않게 합니다. 안전상 선회를 하면 안되는 곳에서 사용할 수 있는 기능입니다.



**부드러운 선회 정지 기능 Option**  
선회를 마무리 할 때, 부드럽게 멈출 수 있게 합니다. 중량물 인양 작업에서 보다 안전한 작업을 할 수 있습니다.



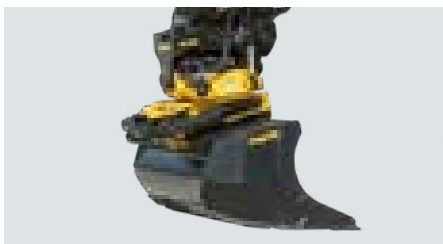
**슬림해진스티어링 칼럼**  
우측 전·후진 레버를 없애, 시야성 개선 및 공간을 확보 하였습니다.



**조이스틱 스티어링 NEW**  
오른쪽의 비례 스위치를 사용하여 조향 할 수 있게 해주는 기능입니다.



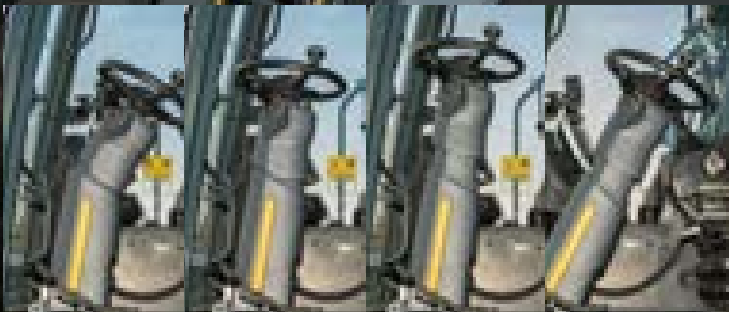
**오토브레이크 NEW**  
작업자가 (작업시) 브레이크 페달을 밟고 있지 않아도 자동으로 작동하는 작업브레이크 기능입니다.



**engcon 틸트로테이터 Option**  
작업성을 높이기 위한 engcon 틸트로테이터를 장비출고시, 장착하여 제공합니다.



**스티어링 칼럼 각도 조절 기능 Upgrade**  
스티어링 칼럼을 2단 각도 조절 및 높이 조절로 운전자 체형에 맞춰 작업 할 수 있도록 개선 하였습니다.



\*사진은 옵션사양이 장착된 장비이며, 실제와 다를 수 있습니다.

# SAFETY

## 강화된 운전자 안전 기능

운전자의 안전과 편의를 최우선으로 설계된 HW A시리즈, 언제 어디서든 신속하고 안전한 정비점검까지 가능해 운전자가 편안하고 즐겁게 일할 수 있는 최적의 환경을 제공합니다.

**진보된 기술이 적용된 HW175ACR은 현장의 안전을 보장합니다.**  
 HWA 시리즈 굴착기는 현대건설기계의 진취성, 창조성, 강력한 추진력이 반영된 제품입니다. 업계 최고의 현대건설기계 엔지니어들은 무결점의 장비를 만들기 위해 끊임없이 노력합니다. HWA 시리즈 굴착기는 철저한 모니터링을 거쳐 현장의 니즈를 반영하였습니다.

**오토세이프티락 NEW**  
 오토 세이프티 락은 RCV 레버가 눌린 상태에서 안전바 해제 시 작동을 멈춰 의도하지 않은 동작으로 인한 사고를 방지합니다.



**안전 체크 밸브(붐, 암, 전륜 오일레이팅 실린더) NEW**  
 장비의 주요 실린더에 안전을 위한 체크 밸브를 추가하여 큰 부하에 예기치 않은 움직임을 방지할 수 있도록 하였습니다. 붐, 암 실린더의 체크 밸브를 통해 큰 부하로 인해 붐 암이 풀리는 동작을 막을 수 있으며, 전륜 오일레이팅 실린더의 체크 밸브로 험지 주행 시, 보다 편한 주행을 느끼실 수 있습니다.



**AAVM(Advanced around view monitoring) 카메라 시스템**  
 AVM(어라운드 뷰 모니터링)과 IMOD(지능형 이동 물체 감지) 시스템을 가입하여 장비 주변의 사람들을 감지하고 영상을 감지하고 영상을 분석하여 위험 요인이 감지될 경우 모니터에 경고 사인을 표시, 안전 사고를 예방할 수 있습니다.



**보조모니터**  
 클러스터에서 다른 기능을 사용하고 있더라도, 카메라가 담고 있는 화면을 상시적으로 보조모니터에서 제공합니다. 안전하게 사각시야를 계속 확보 할 수 있습니다.



**조향연동플라스틱펜더 NEW**  
 전륜이 조향 시, 펜더도 같이 움직입니다. 주행 시, 캐빈 유리창 아래 부분의 오염을 막을 수 있습니다. 조립식으로 되어 있어, 정비시 분리도 용이합니다.



**접이식가드레일**  
 주유, 점검 등의 이유로 상부체로 올라가는 경우, 낙하 방지를 위해 가드레일을 제공합니다. 또한, 장비 운송 혹은 협소 장소에서의 가드레일의 파손을 방지하기 위해, 접이식으로 제공합니다.



\*사진은 옵션사양이 장착된 장비이며, 실제와 다를 수 있습니다.





## SERVICEABILITY 관리하기 쉬운 장비

고 임금 시대에 접어들면서, 점점 운전자가 직접 자가 관리를 많이 하게 되는 만큼 누구나 관리하기 쉽도록 장비를 설계하였습니다. 장비 관리를 보다 손쉽게 하실 수 있습니다.



### 좌우 양측 톨박스 Option

하부체의 수납 공간을 극대화하기 위해 좌우 양측 톨박스를 제공합니다. 다양한 물품을 보관하실 수 있으며, 기존과 동일하게 운전석 방향만 제공 가능합니다.



### 필터 중앙식 집중 배치

필터를 중앙에 집중 배치하여 필터 교체가 용이할 수 있도록 하였습니다.



### 대용량 요소수 탱크

경쟁사 대비 48L의 대용량 요소수 탱크 적용으로, 만충 시 요소수 주입 주기가 늘어났습니다.



### 요소수 탱크 접근성 증대

요소수 공급 모듈 및 필터의 접근성을 증대시키기 위해 연료 탱크 전방에 요소수 시스템을 장착하였고, 개방이 많이 되어 접근이 용이합니다.

## Hi MATE Option

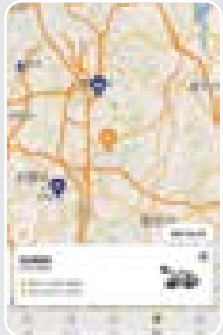
Hi MATE는 휴대폰 통신망을 통해 장비의 가동 상태와 이상 유무, 주기적 관리가 필요한 소모품 정보 등을 컴퓨터나 스마트폰으로 확인하고 관리할 수 있는 최신 기술입니다. 시·공간적 제약 없이 사무실이나 이동 중에도 현장에서 가동 중인 장비 현황을 파악하고 서비스 선택과 함께 장비 관리가 가능합니다.

### ● 편의 기능

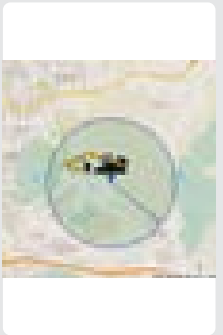


#### 위치 조회 및 도난 방지 기능

장비의 위치를 조회 할 수 있으며, 지정된 작업장을 벗어난다면 문자 또는 메일로 알람을 전달하는 기능을 제공합니다.



위치 조회



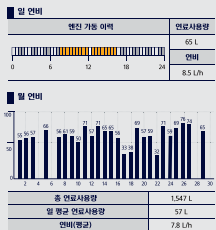
도난 방지

### ● 장비 관리



#### 장비 사용 월간 Report 제공

엔진가동 시간과 실제 작업 시간을 비교하여 장비가 얼마나 효율적으로 일하고 있는지 알 수 있습니다. 또한, 작업 스케줄이나 운전자의 운전습관 등을 개선하여 운용비용은 절약하면서 더욱 높은 생산성을 확인할 수 있습니다.

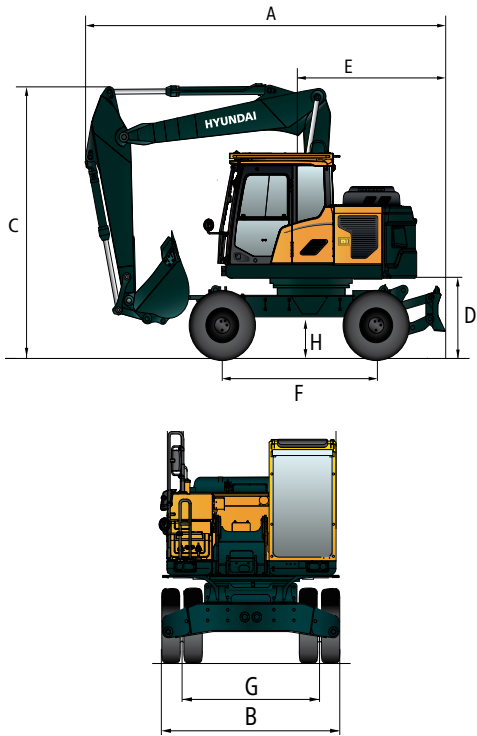


#### 유지 보수 알림 제공

소모품 교체 주기에 대한 알람과 진단 후 고장 우려가 있을 경우, 해당 고장 유형에 대한 조치 요령을 제공합니다.

# 외관도 및 작업범위

## HW175ACR 외관도



장비중량 (커플러 장착)	17,225 kg (17,405 kg)
버킷용량 (SAE)	0.71m³
<b>엔진</b>	
제조사 / 모델	커민스 엔진 B4.5
정격출력	175 / 2,200 ps/rpm
최대토크	80 / 1,500 kgf*m/rpm
<b>유압</b>	
작업압력	350 (380) kg/cm²
토출유량	260 ℓ/min
<b>작업성능</b>	
최고 선회속도	9.3 rpm
최고주행속도	35 km/h
최대버킷굴삭력 (SAE/ISO)	8.9(9.7) / 10.5(11.4) tonf
최대암굴삭력 (SAE/ISO)	6.5(7.0) / 6.8(7.3) tonf
최대견인력	10.7 ton
등판능력	30도
<b>탱크용량</b>	
연료탱크	200 ℓ
작동유탱크	103 ℓ
요소수탱크	48 ℓ
<b>주행장치</b>	
타이어규격	10.00 X 20 - 16PR
변속단수	전후 2단

· ( )안의 수치는 승압버튼 작동시의 수치입니다.

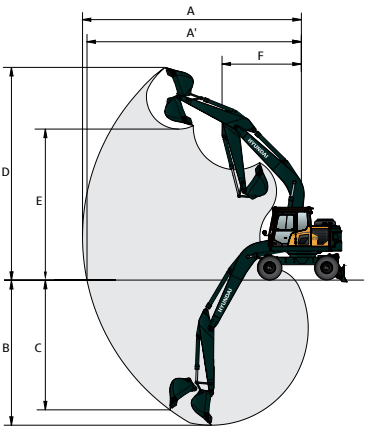
(단위: mm)

항목	3단 붐		
	2m 암	2.45m 암*	2.6m 암
A 전장	5,980	5,960	5,970
B 전폭	2,530	2,530	2,530
C 전고	3,980	3,980	3,980
D 카운트웨이트 높이	1,265	1,265	1,265
E 후단선회반경	1,800	1,800	1,800
F 축간거리	2,600	2,600	2,600
G 룬간거리	1,944	1,944	1,944
H 최저지상고	370	370	370

\*은 표준사양이며, 상단 삽화에 병기되어 있습니다. 상기 제원은 품질향상을 위해 예고없이 변경될 수 있으며, 본 카탈로그 내 삽화와 사진은 실색상과 다소 상이할 수 있습니다.

## HW175ACR 작업범위

(단위: mm)



구분	3단 붐		
	2m 암	2.45m 암*	2.6m 암
A 최대굴삭반경	8,110 (8,340)	8,550 (8,780)	8,700 (8,925)
A' 지면최대굴삭반경	7,890 (8,120)	8,340 (8,570)	8,490 (8,720)
B 최대굴삭깊이	4,570 (4,800)	5,020 (5,250)	5,170 (5,400)
C 최대수직굴삭깊이	3,950 (3,750)	4,430 (4,240)	4,575 (4,380)
D 최대굴삭높이	9,110 (9,340)	9,460 (9,690)	9,580 (9,810)
E 최대덤프높이	6,630 (6,400)	6,970 (6,750)	7,090 (6,870)
F 최소작업반경	2,660 (2,660)	2,670 (2,670)	2,710 (2,710)

- \*은 표준사양입니다.  
- ( )는 퀵 커플러 장착시 제원입니다.

## 기본사양

- 오토브레이크
- AAVM
- 퀵 커플러
- 라이드 컨트롤
- 보조모니터
- 통풍시트
- 레인가드
- 비레회전 배관
- 조이스틱 스티어링
- 접이식 가드레일
- 역회전 FAN
- 브레이커 배관
- 10인치 16PR 타이어

## 옵션사양 (OPTION)

- 부드러운 선회 정지 기능(Fine swing)
- 선회 고정 기능(Swing lock)
- 버켓 3 WAY 밸브 (Clamshell grab option)
- Wirenet 가드(케빈 전면 보호가드)
- FOG 가드 (캐빈 전면 및 상부 보호가드)
- Engcon 틸트로테이터
- Hi MATE (장비 원격관리시스템)